

Beispielhafte Ansicht Fessenbacher Straße - Blickrichtung Süd



Städtebaulicher Entwurf Baugebiet Seitenpfaden 21.11.2012

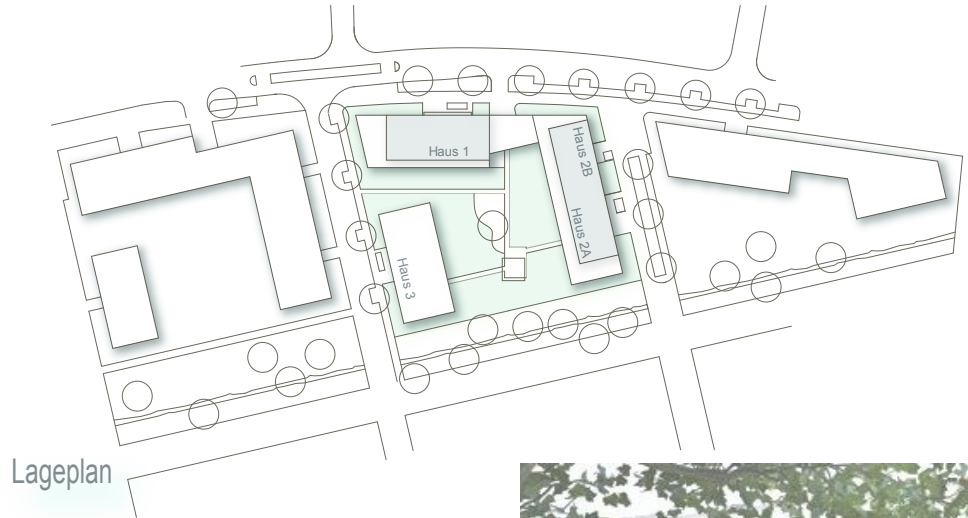
Projekt 1103	Seitenpfaden Offte Städtebaulicher E
Dargestellt:	Städtebaulicher Entwurf Fessenbacher Straße u
Planer:	Makroplan: Form 1:500
Auftrag- geber:	Entwicklungsunternehmen vertreten durch die Stadt Franz-Ludwig-Merz-Str.
Planung:	ARGE: K9 ARCHITEKTEN Bore Kellergöring Martin Bode Rehlingstraße 9 - 79100 Tel. 0761/ 208 542 - 0 freiburg@k9architekten.de Merchauer Straße 110 Tel. 0761/ 707647-0 freiburg@faktorgruen.de



Fassadenausschnitt Mehrfamilienhaus_Haus_3



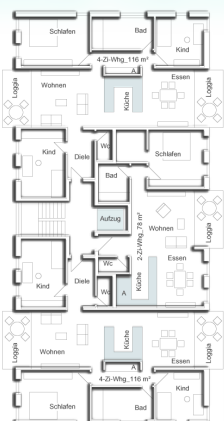
Fassadenausschnitt Haus an der Fessenbacher Strasse_Haus_1



Lageplan



Freiflächenplan 'Gemeinschaftsgarten'



Grundrissvariante Mehrfamilienhaus_Haus_3



Appartementsvarianten 'ambulant betreute Wohngemeinschaft'_Haus_1



Fassadenausschnitt Mehrfamilienhaus_Haus_3

Erläuterungen Freianlagen

Die drei Teilgebäude des Mehrgenerationenclusters umschließen u-förmig einen geschützten Garten, der allen Bewohnern gleichermaßen zur Verfügung steht. Entsprechend dieser sozialen Bedeutung verfügen alle drei Gebäude über einen direkten, barrierefreien Zugang zum Garten. Den Eingangsbereichen der Gebäude sind an zentraler Stelle eine überdachte Müllabstellfläche sowie Fahrradständer zugeordnet.

Im Übergang zu den angrenzenden Straßen und Gehwegen ist das Grundstück mit einer geschnittenen Hecke eingefriedet, nach Süden zum (Rießbach) besteht ein locker bepflanzt, fließender Übergang zu der dortigen öffentlichen Grünfläche.

Der umschlossene Garten ist gekennzeichnet durch eine Abfolge von privaten und halbprivaten Flächen. Die den Erdgeschossen zugeordneten Terrassen sind durch ein Heckenelement geschützt, so dass die Privatsphäre der Bewohner gewährleistet ist. Die angrenzenden Rasenflächen stehen allen Bewohnerinnen und Bewohnern gleichermaßen zur Verfügung. Im Zentrum befindet sich ein Pavillon, der auch bei schlechten Witterungsbedingungen eine Nutzung des Gartens ermöglicht. Zugeordnet ist ein gut einsehbarer Kinderspielfeld mit Schaukel- und Balanciergeräten sowie einem Sandspielbereich. Einzelne, leicht erhöhte Beete stehen als Nutzgarten zur Verfügung, dort können von den Bewohnern Kräuter, Beeren, Schnittblumen angepflanzt und genutzt werden.

Trotz der fast vollständig überbauten Grundfläche kann durch die Begrünung der Dächer und der Tiefgarage (Garten) ein Konzept realisiert werden, das die anfallenden Regenwässer weitgehend versickert. Da durch die umfangreichen Baubegrünungen die Oberflächenwässer vorgefiltert sind, könnten diese vollständig in unter dem Tiefgaragenboden liegenden Rigolen gesammelt und an den Untergrund abgegeben werden.

Der so gestaltete Garten entspricht in besonderem Maße dem Gedanken des Zusammenlebens von mehreren Generationen. Er ist bewusst als Treffpunkt konzipiert, wo im Gespräch oder in gemeinsamen Garten- und Freizeitaktivitäten soziale Kontakte geknüpft werden können.



Fassadenausschnitte Haus an der Fessenbacher Strasse_Haus_1



Ansicht Fessenbacher Strasse

Schnitt



Ansichten Mehrfamilienhaus Planstrasse D



Strassenansicht von Westen



Ansicht Norden



Ansicht von Osten

Ansicht von Süden



Erdgeschoss

Haus an der Fessenbacher Strasse_Haus_1



Seitenansicht von Westen

Ansicht von Süden



Ansichten Haus an der Planstrasse E

Ansicht von Osten



Ansicht von Westen



Ansicht von Süden

Dachgeschoss

Haus 1:
ambulant betreute Wohngemeinschaften
Seniorenwohnungen

Haus 3:
familiäre Eigenumschwärze
Dachgeschoss eigenes Fachwerk

Haus 2B:
barrierefreie Wohnungen
selbstbestimmtes Wohnen 60+

Haus 2A:
barrierefreie Wohnungen mit Gemeinschaftsraum
Wohnvision 50+

Haus 1:
ambulant betreute Wohngemeinschaften
Seniorenwohnungen

Haus 3:
familiäre Eigenumschwärze

Haus 2B:
barrierefreie Wohnungen
selbstbestimmtes Wohnen 60+

Haus 2A:
barrierefreie Wohnungen mit Gemeinschaftsraum
Wohnvision 50+

1.+ 2.Obergeschoss

Haus 1:
ambulant betreute Wohngemeinschaften
Seniorenwohnungen

Haus 3:
familiäre Eigenumschwärze

Haus 2B:
barrierefreie Wohnungen
selbstbestimmtes Wohnen 60+

Haus 2A:
barrierefreie Wohnungen mit Gemeinschaftsraum
Wohnvision 50+

Tiefgarage mit Kellergeschoss



Änderungsvermerk (26.03.2014): EG der Gebäude aktualisiert; Außenanlage angepasst

Mehrgenerationencluster "Seitenpfaden"

Freiflächengestaltungsplan

Vorentwurf

Leistungsphase	Maßstab	Format	gezeichnet	Datum	Plan-Nr.
Vorentwurf	1: 200	580/ 440	J.Kaudewitz	07.11.2013	VE-01

Pit Müller Freier Landschaftsarchitekt BDLA

Guntramstraße 38 79106 Freiburg im Breisgau
Tel. 0761 / 280508 Fax 276552 e-mail: info@pit-mueller.de

1913