

Beispielhafte Ansicht Fessenbacher Straße - Blickrichtung Süd



Städtebaulicher Entwurf  
Baugebiet Seitenpfaden  
21.11.2012

Beispielhafte Ansicht Ortenberger Straße - Blickrichtung Ost

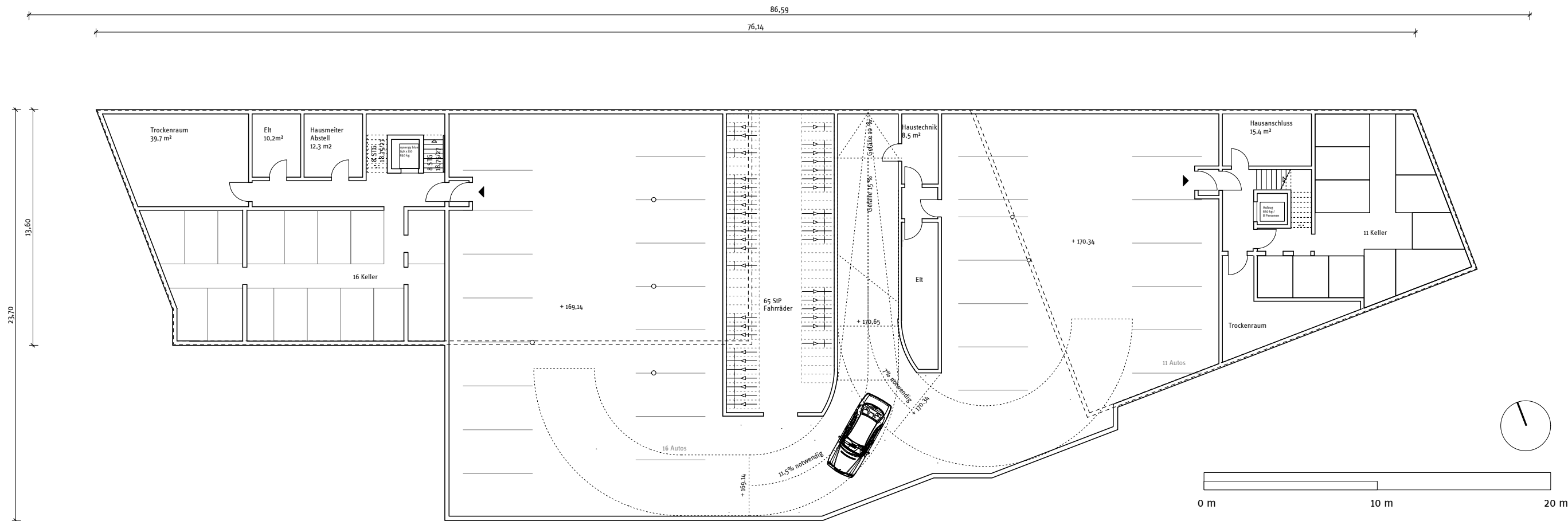
Projekt 1103	Seitenpfaden Offt Städtebaulicher E
Dargestellt:	Städtebaulicher Entwurf Fessenbacher Straße u
Planer:	Makstab: 1:500 Form 1/00
Auftrag- geber:	Entwicklungs- und vertraten durch die Stadt Franz-Ludwig-Merz-Str
Planung:	ARGE: K9 ARCHITEKTEN Bore Kellergren Martin Bode Rehlingstraße 9 - 79100 Tel. 0761/ 208 542 - 0 freiburg@k9architekten. Merchauer Straße 110 Tel. 0761/ 707647-0 freiburg@faktorgruen.de



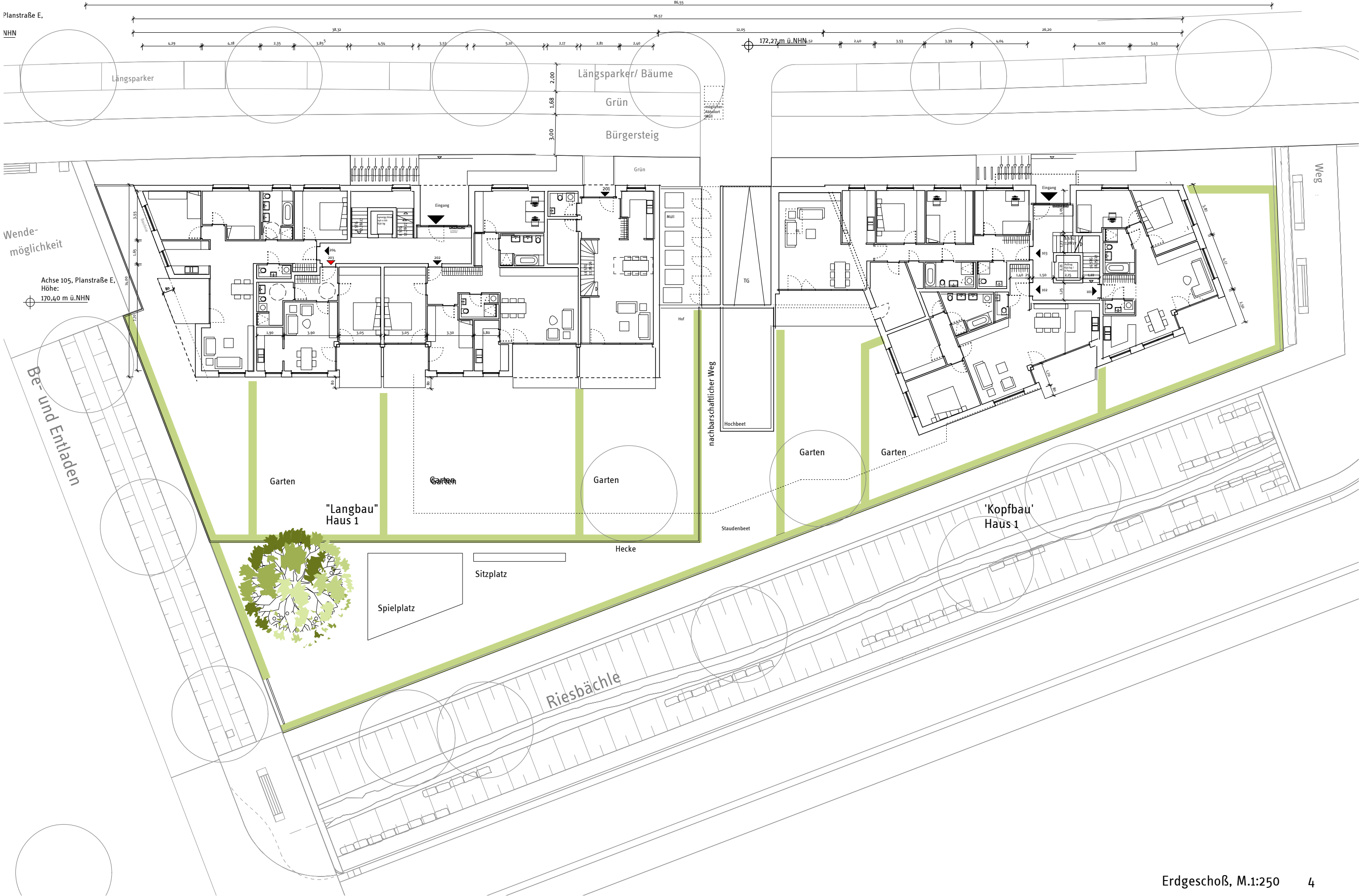
# Entwurfsplanung Seitenpfaden Offenburg Cluster 6A

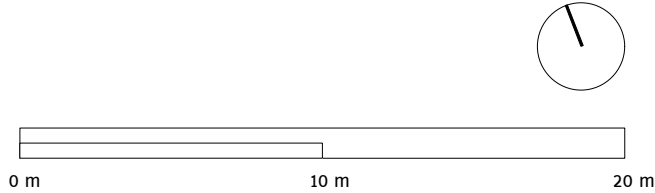


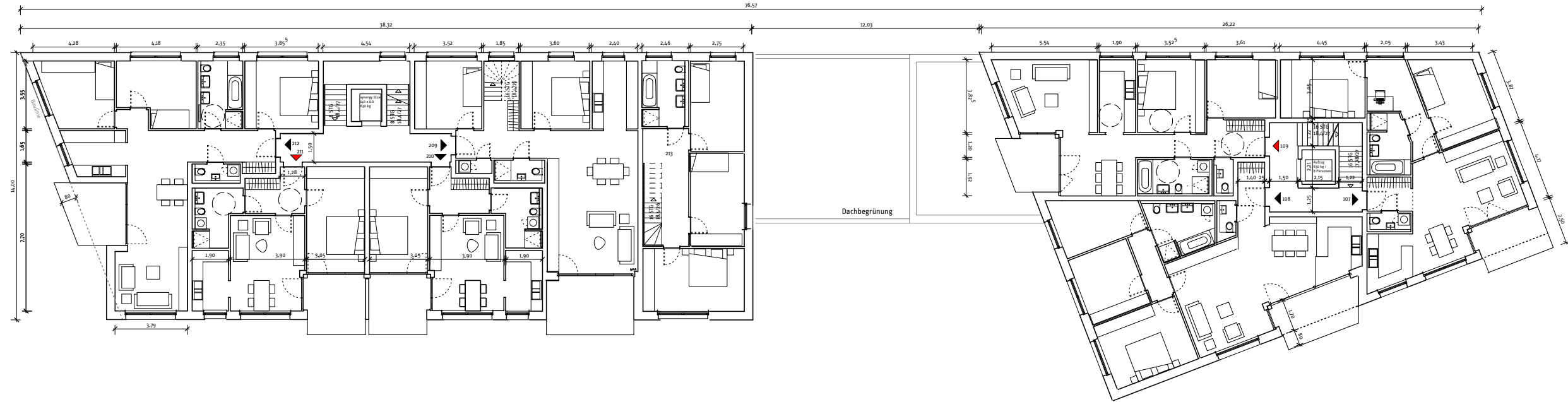
30.05.2014

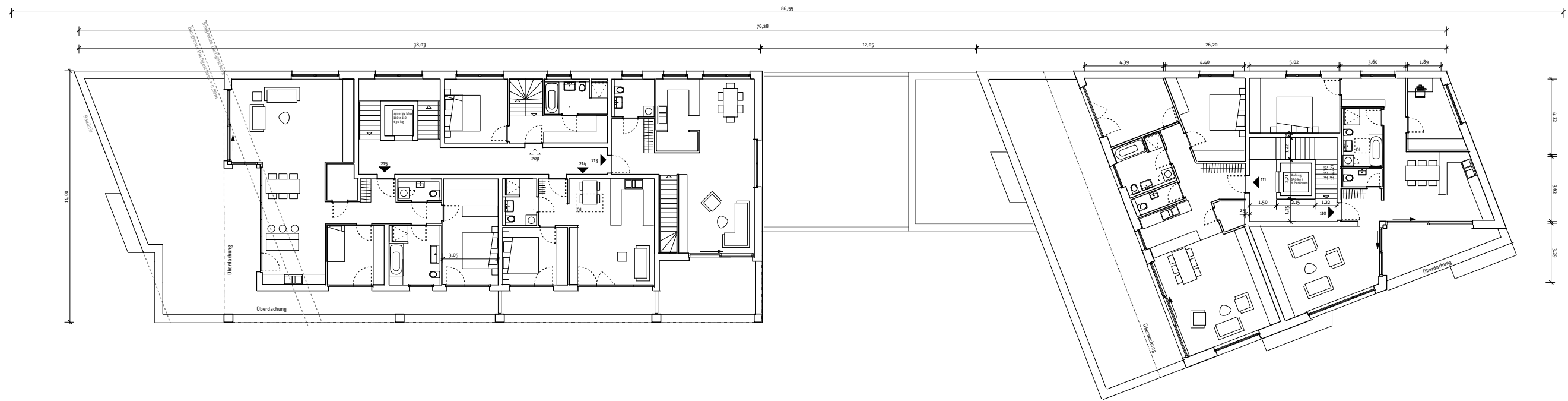


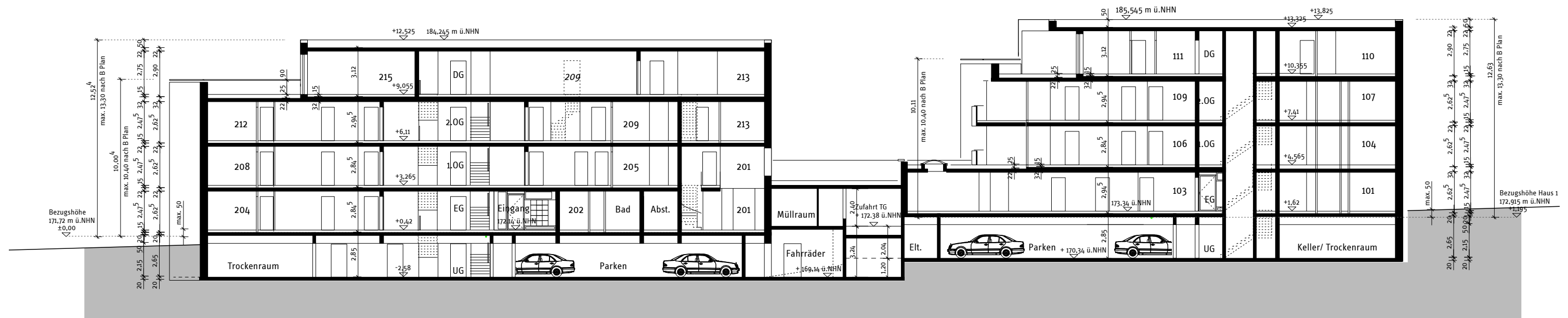








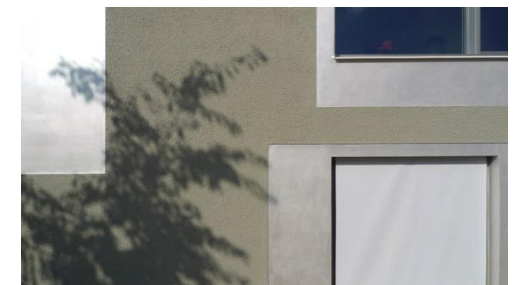




Haus 2  
“Langbau”

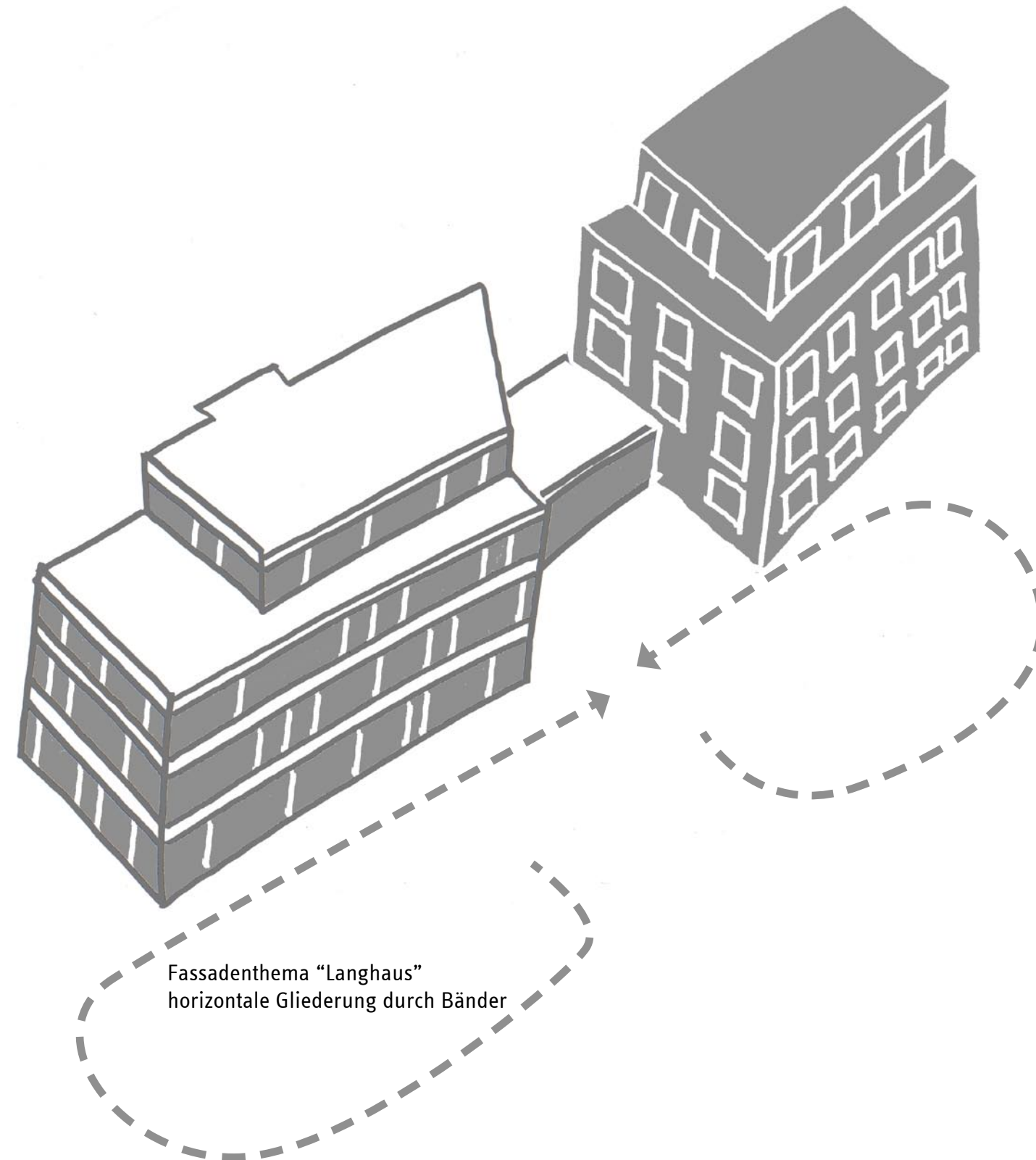
Haus 1  
“Kopfbau”



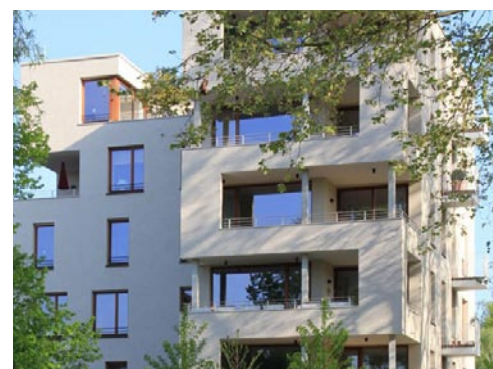


Referenzen Lochfassade

Fassadenthema "Kopfbau":  
Gliederung durch Lochfassade



Fassadenthema "Langhaus"  
horizontale Gliederung durch Bänder



Referenzen gebänderte Fassade



Baufeld 6B

Fessenbacher  
Straße

Ansicht Ost Haus 1, Tor Stadteingang, M. 1:200

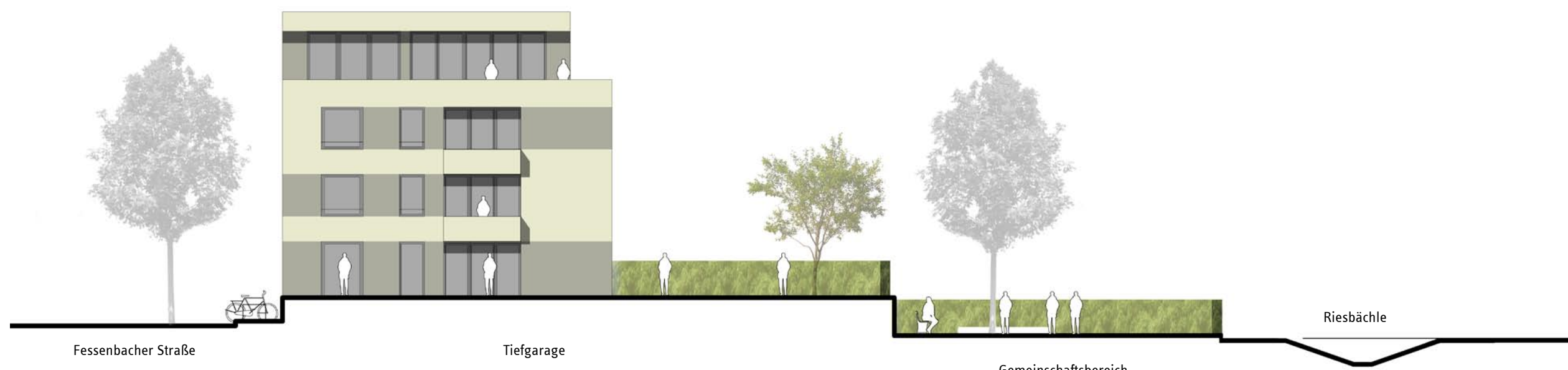


Fessenbacher Straße

Tiefgarage

Blick zum  
Schwarzwald

Schnittansicht West, M. 1:200, Haus 1



Fessenbacher Straße

Tiefgarage

Gemeinschaftsbereich

Riesbächle

Ansicht West, Haus 2, M. 1:200





Ansicht Nord/ Fessenbacher Strasse, M. 1:250



Ansicht Süd/ Riesbächle, M. 1:250 12