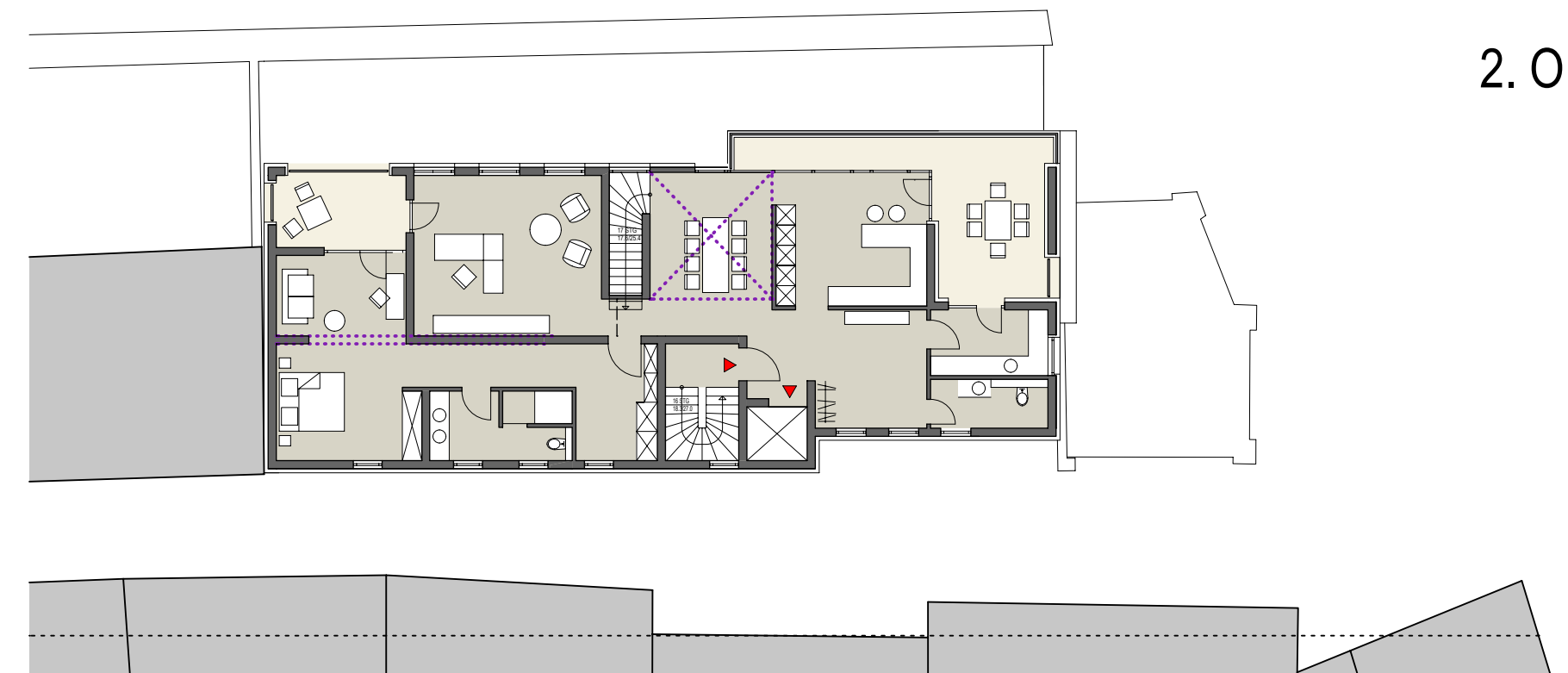
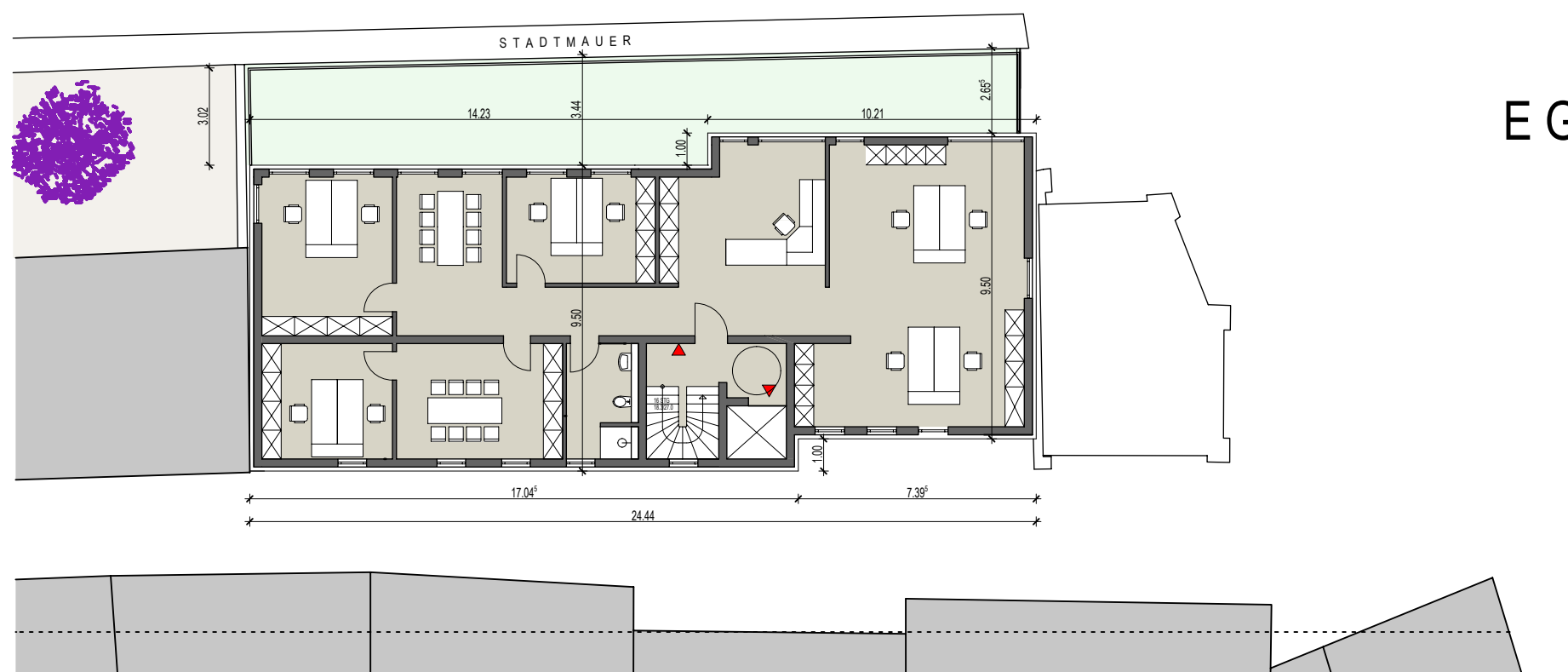


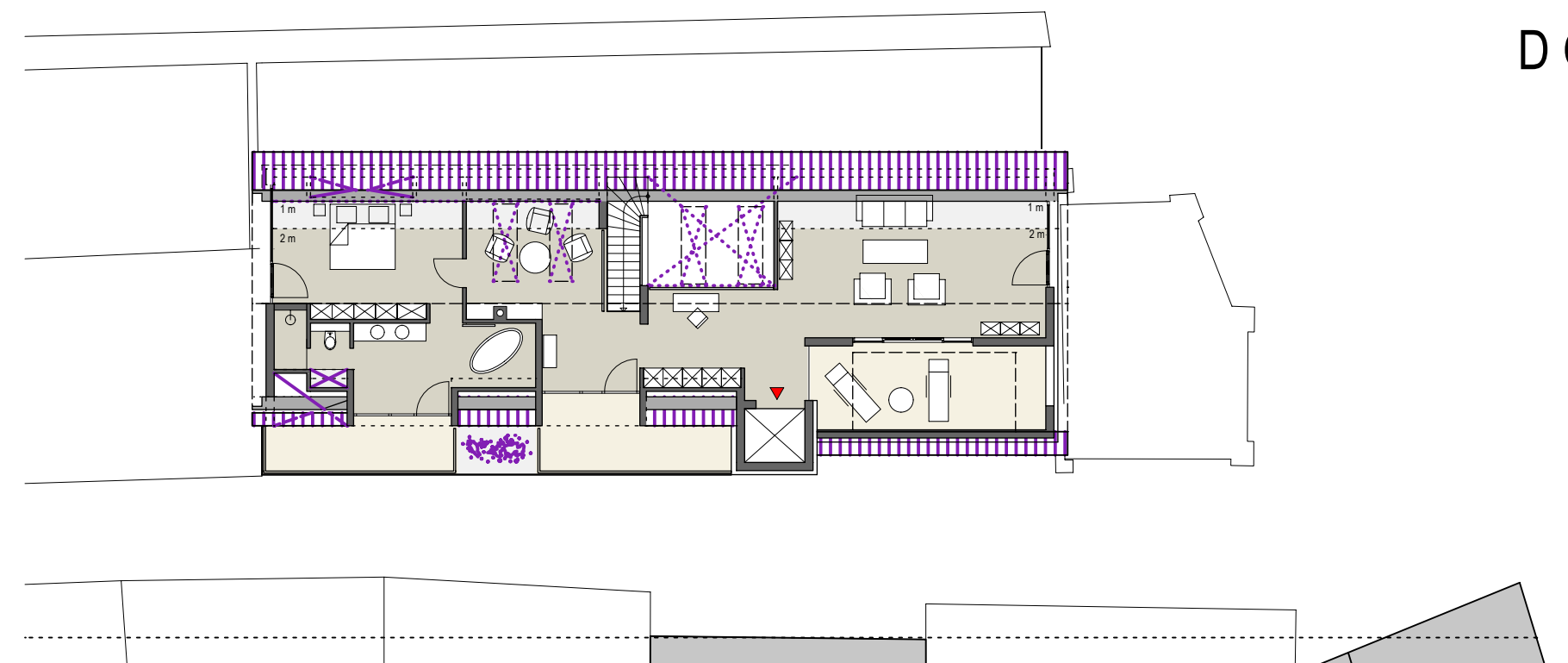
KG



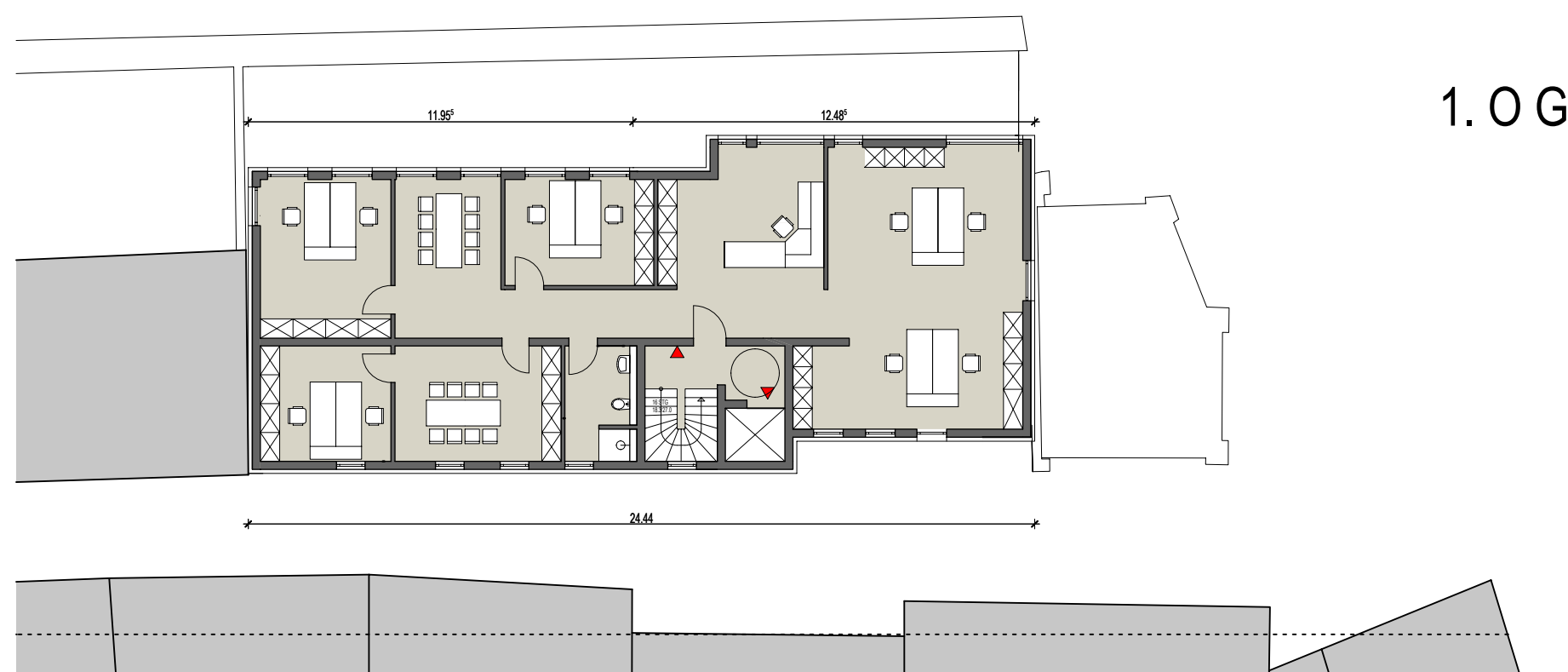
2.0G



EG



DG



1.0G

BAUVORHABEN NEUBAU EINES BÜROGEBÄUDES
GUSTAV-RÉE-ANLAGE 4
77652 OFFENBURG

BAUHERR HACKMANN PARTNER
IMMOBILIENGESELLSCHAFT mbH & Co. KG
HAUPTSTRASSE 29
77652 OFFENBURG

DARSTELLUNG GRUNDRISS EG bis DG
M=1:200

beraten
planen
bauen

HACKMANN PARTNER
DIPL. ING. JOSEF HACKMANN
ARCHITEKT AKBW

HAUPTSTRASSE 29
77652 OFFENBURG

TEL 0781 284 285 0
FAX 0781 284 285 29

04.185/19/07.11.14 ts

info@hackmann-partner.de



ANSICHT SÜD



ANSICHT NORD



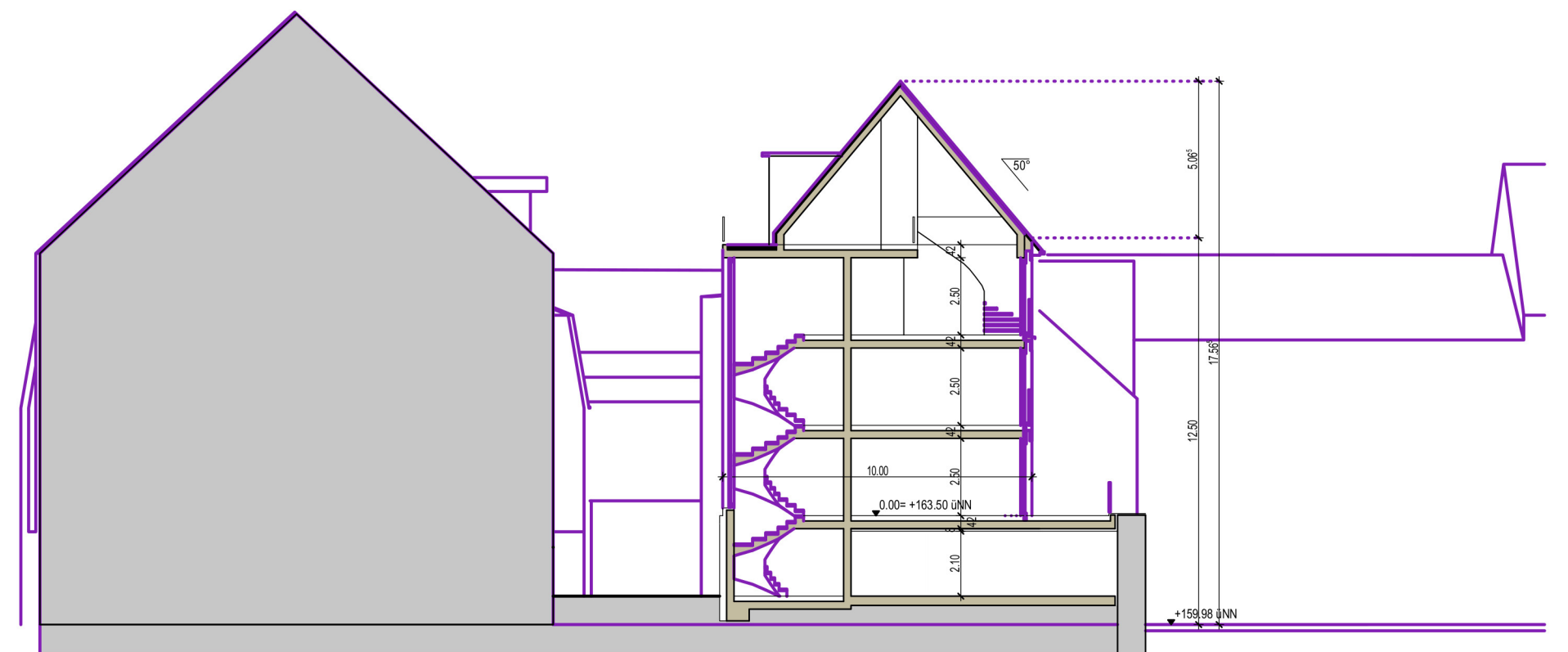
ANSICHT OST



ANSICHT NORD VARIANTE



ANSICHT WEST



SCHNITT