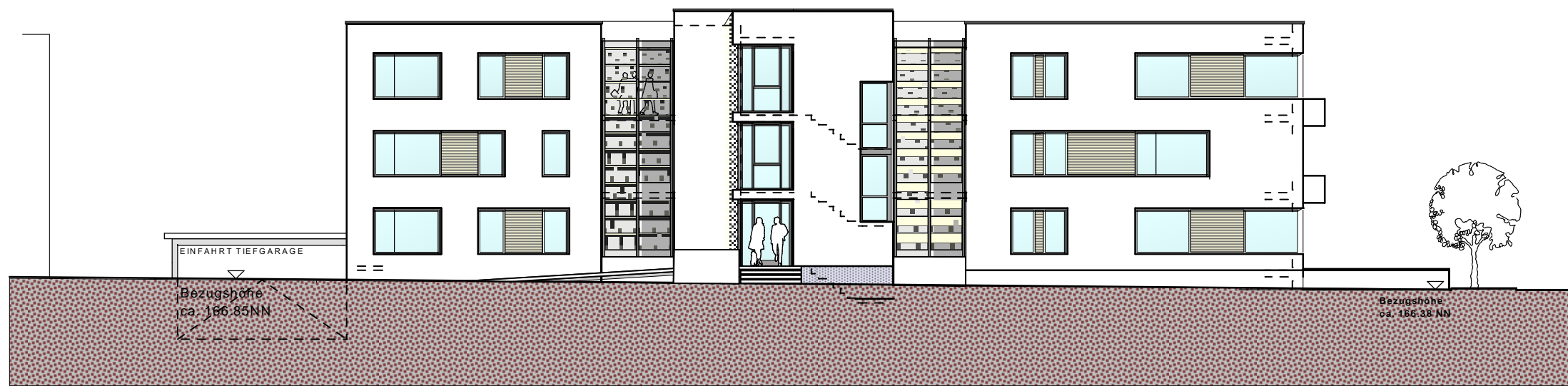


Beispielhafte Ansicht Fessenbacher Straße - Blickrichtung Süd

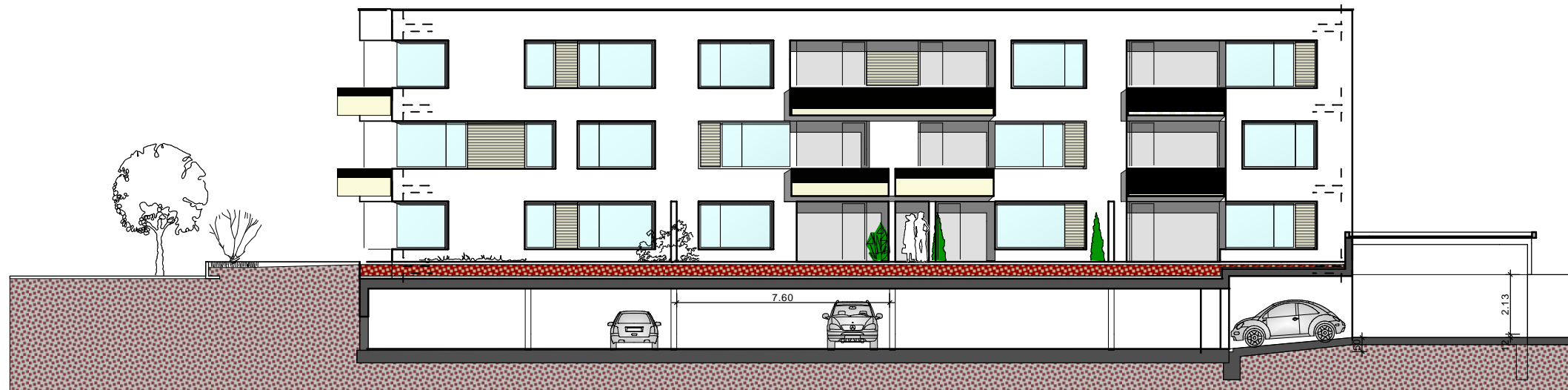


Städtebaulicher Entwurf  
Baugebiet Seitenpfaden  
21.11.2012

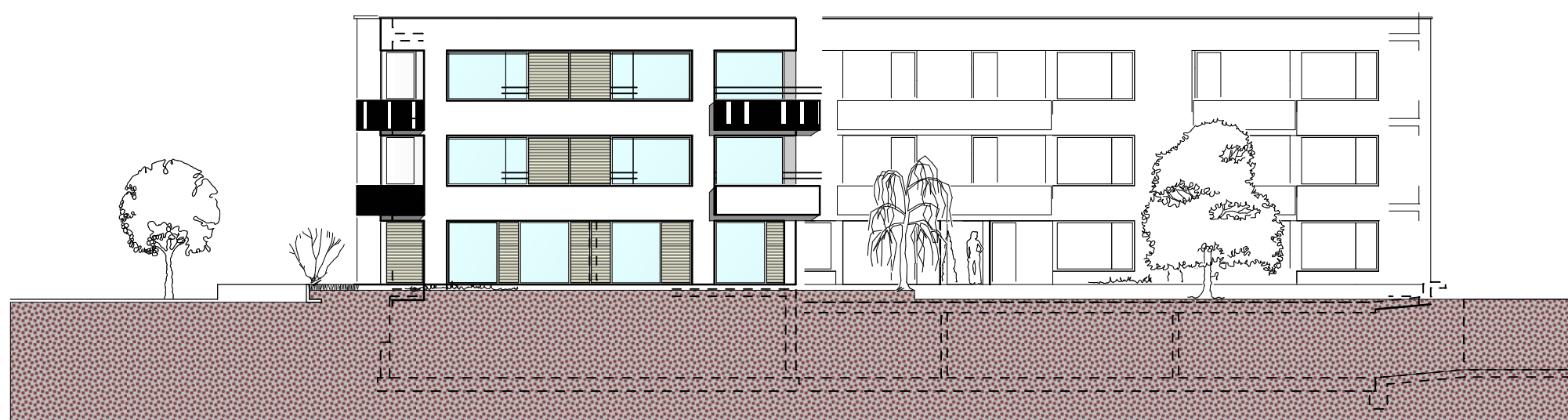
Projekt 1103	Seitenpfaden Offte Städtebaulicher E
Dargestellt:	Städtebaulicher Entwurf Fessenbacher Straße u
Planer:	Makroplan: 1:500 Form: 1:500
Auftraggeber:	Entwicklungsunternehmen vertreten durch die Stadt Franz-Ludwig-Merz-Str.
Planung:	ARGE: K9 ARCHITEKTEN Bore Kollmann Martin Bode Reifingstraße 9 - 79100 Tel. 0761/208 542 - 0 freiburg@k9architekten.de Merchauer Straße 110 Tel. 0761/709647-0 freiburg@faktorgruen.de



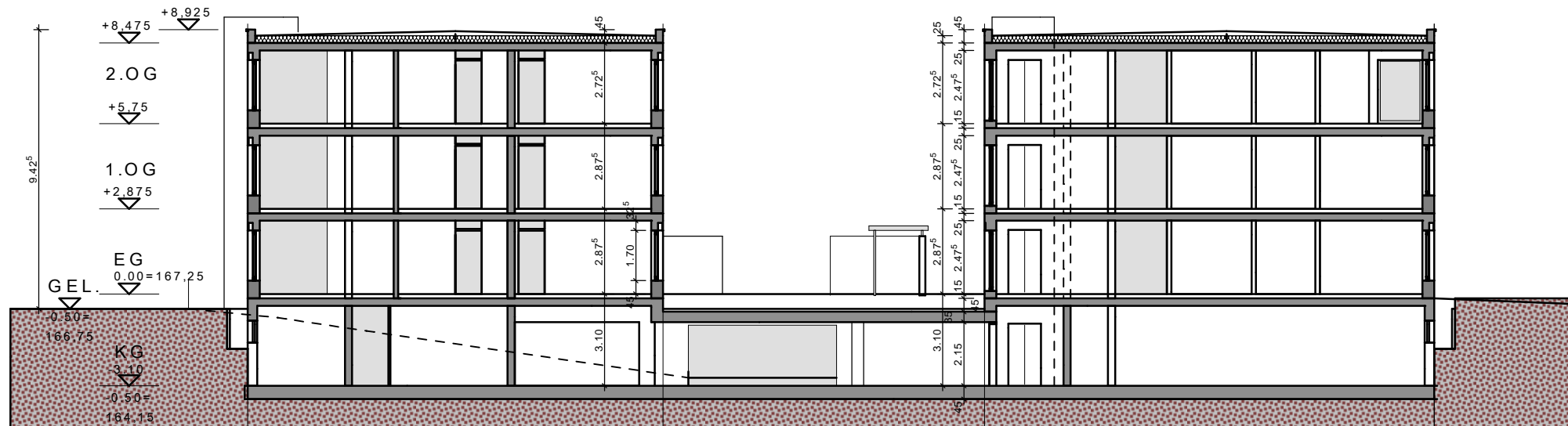
ANSICHT VON NORDEN



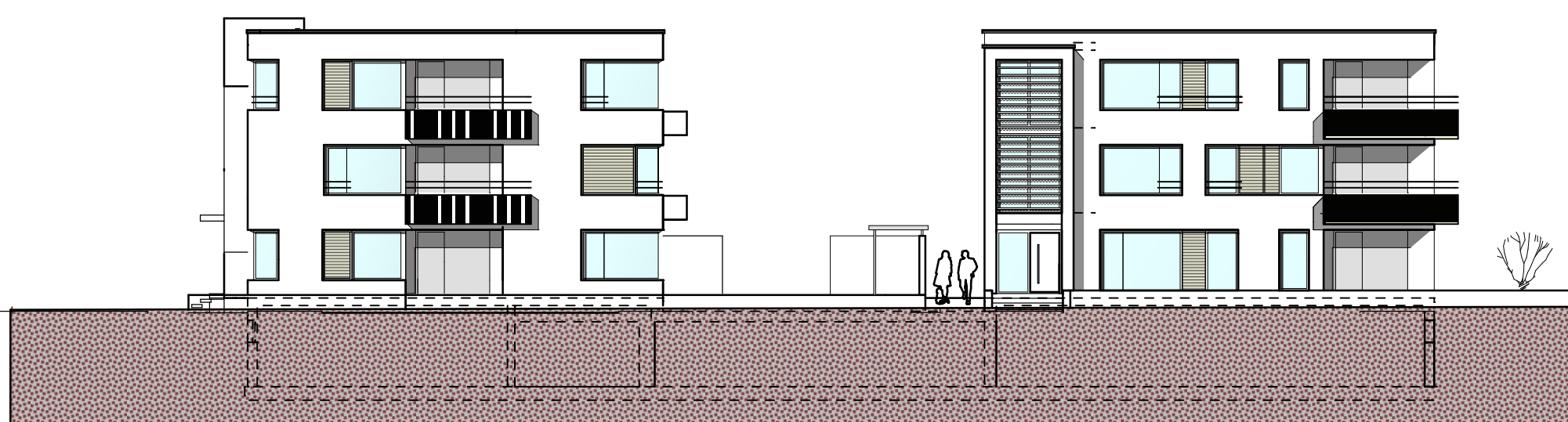
ANSICHT VON SÜDEN / GEBÄUDE 1 - SCHNITT B-B (TIEFGARAGE)



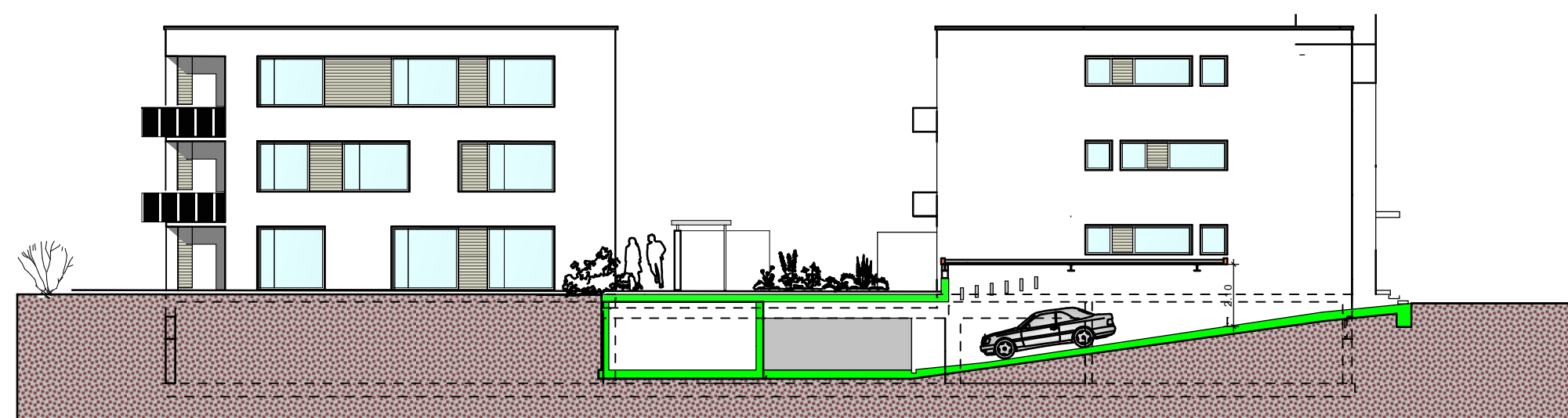
ANSICHT VON SÜDEN (GEBÄUDE 2)



SCHNITT A-A



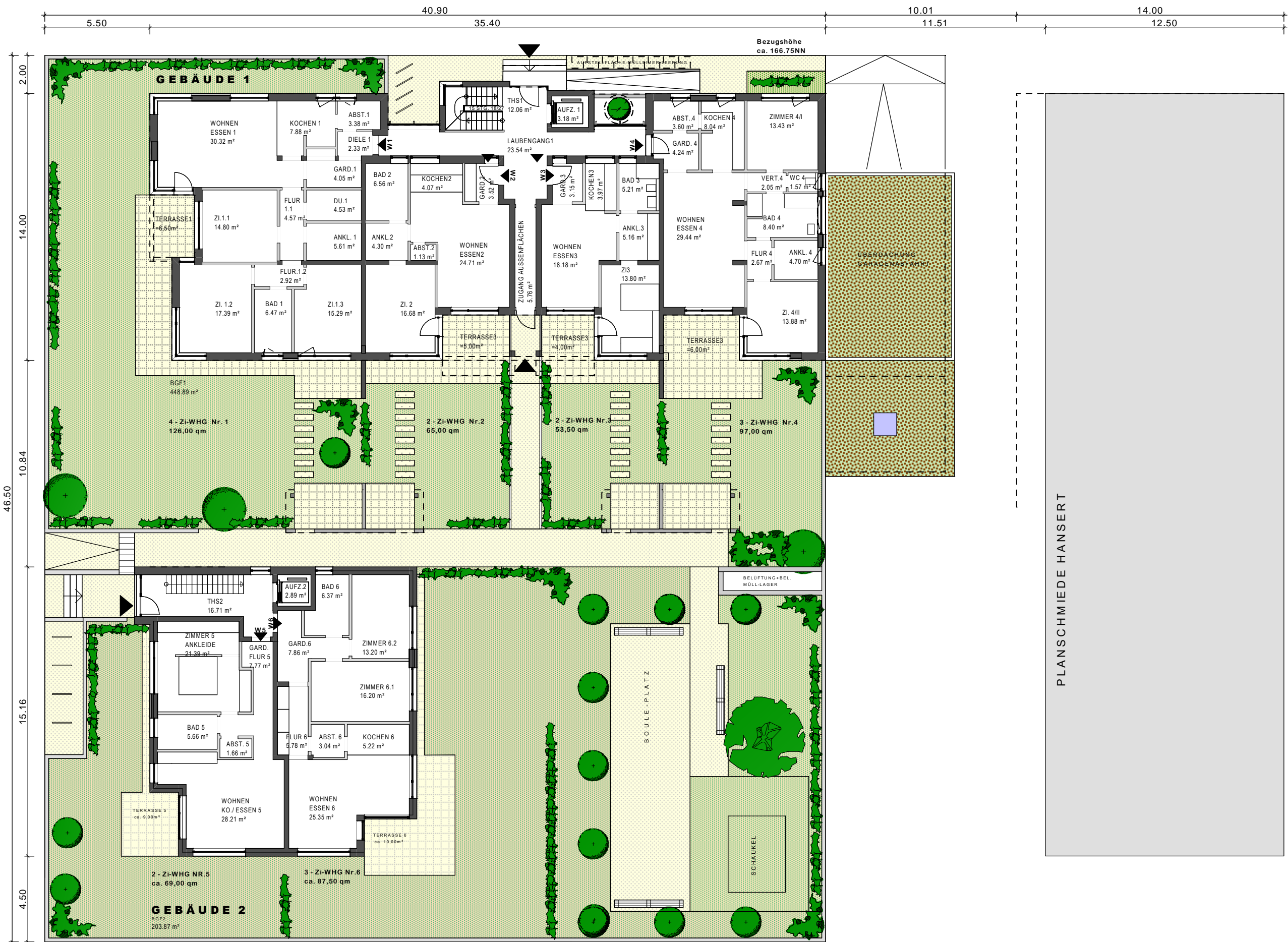
ANSICHT VON WESTEN



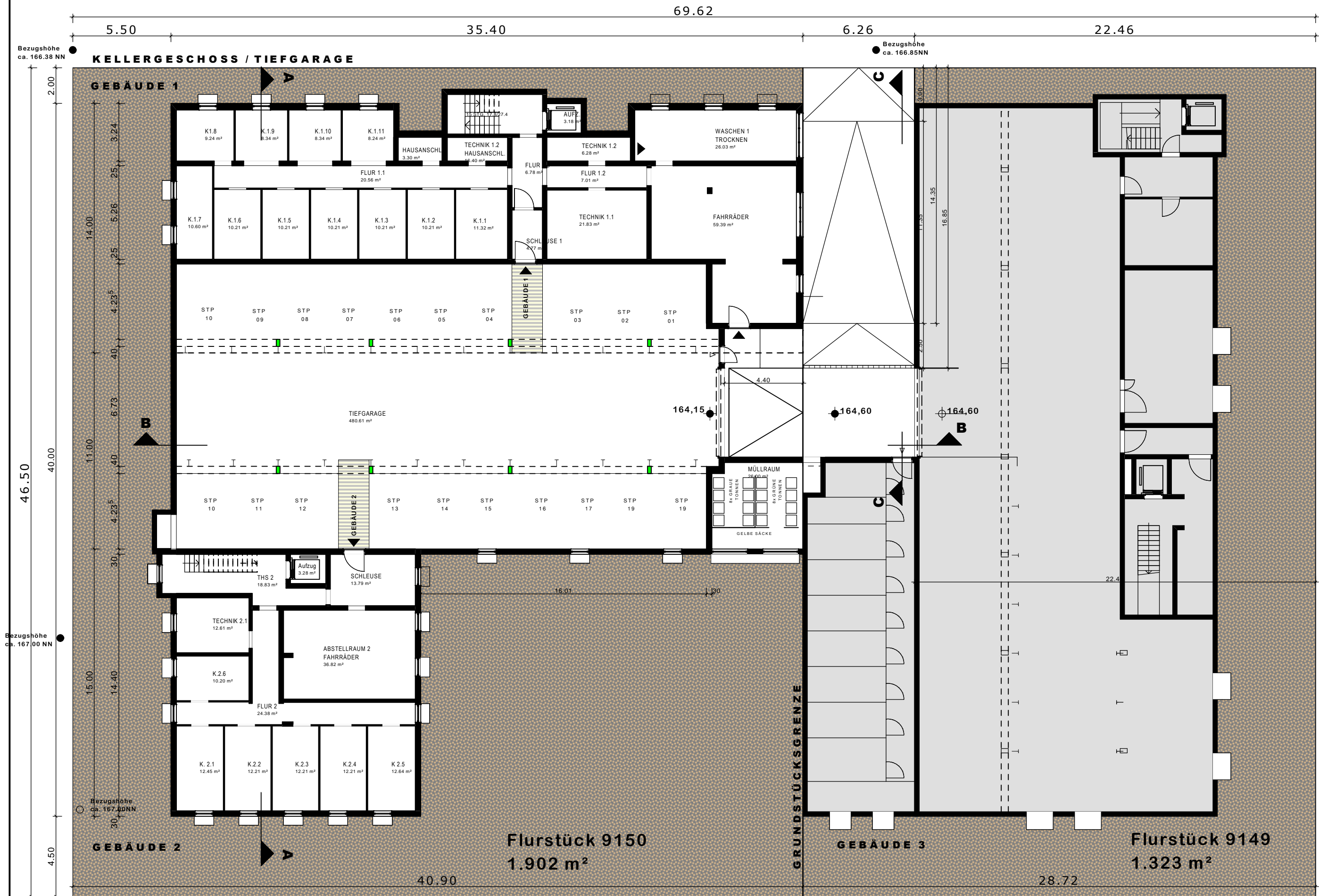
ANSICHT VON OSTEN / TIEFGARAGENABFAHRT SCHNITT C-C

OPTIONSVERFAHREN SEITENPFADEN		
BAUGRUPPE "WOHNEN AM QUARTIERSPLATZ"		
KRANKENBERG - MILDENBERGER RINGWALD - HANSERT		
CLUSTER 2b / FLURSTÜCKE 9150 - 9149		
PLANVERFASSER :		
ARCHITEKTURBÜRO STEFAN RINGWALD		
NACHTWAIDE 9		
77654 OFFENBURG - FESSENBACH		
TEL.: 0781-948 0 383, FAX: 0781-948 0 283		
DARSTELLUNG :		
VISUALISIERUNGEN, LAGEPLAN, ERLÄUTERUNGEN		
INDEX ANDERUNGEN	DATUM : 27.10.2014	PLAN-NR.: 04





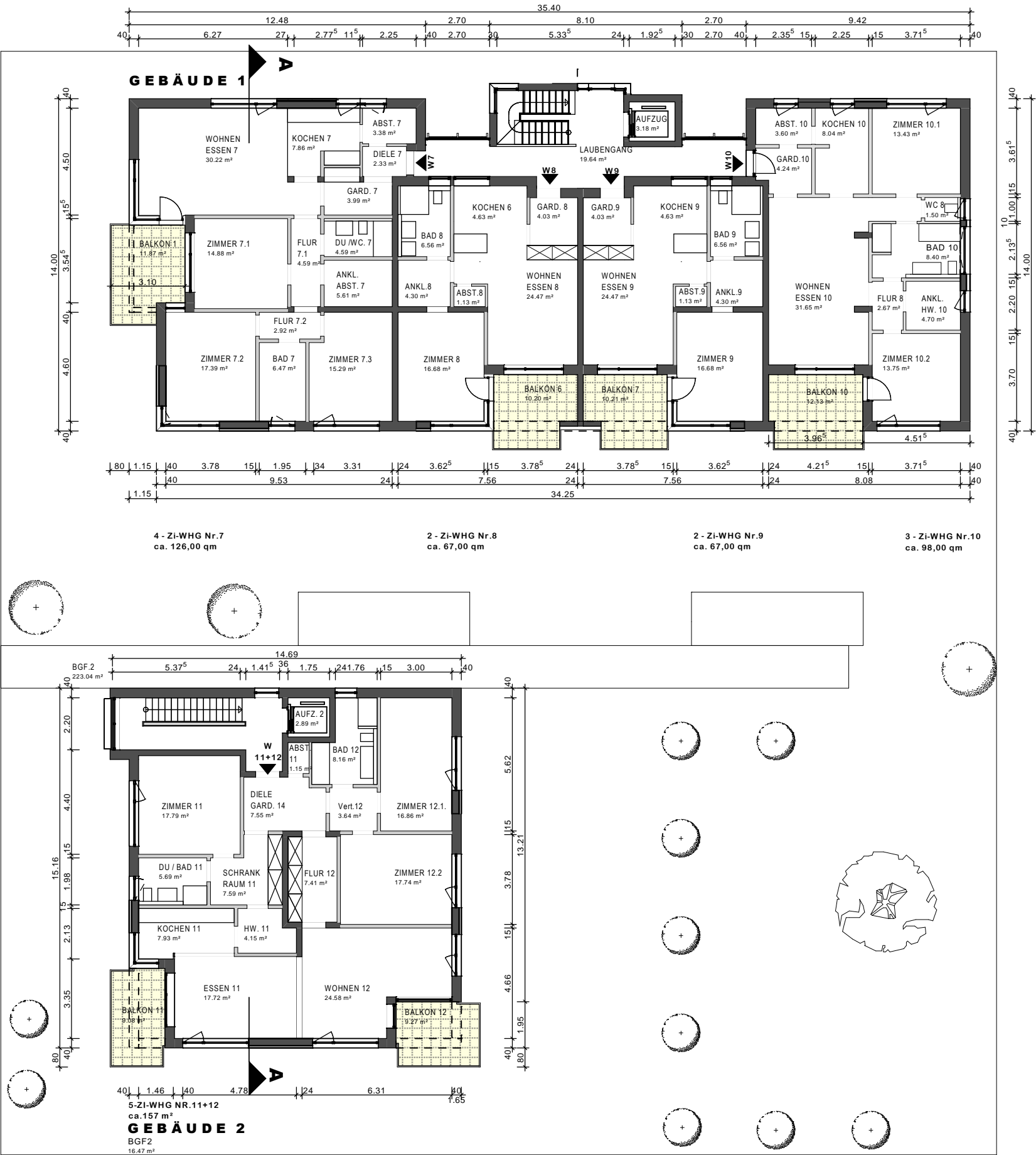
ERDGESCHOSS



KELLERGESCHOSS

OPTIONSVERFAHREN SEITENPFADEN		
BAUGRUPPE "WOHNEN AM QUARTIERSPLATZ"		
KRANKENBERG - MILDENBERGER RINGWALD - HANSERT		
CLUSTER 2b / FLURSTÜCKE 9150-9149		
PLANVERFASSER :		ARCHITEKTURBÜRO STEFAN RINGWALD
		NACHTWAIDE 9
		77654 OFFENBURG - FESSENBACH
		TEL.: 0781-948 0 383, FAX: 0781-948 0 283
DARSTELLUNG :		GRUNDRISSSE KG+EG
INDEX_ÄNDERUNGEN		DATUM : 27.10.2014
		PLAN-NR.: 02

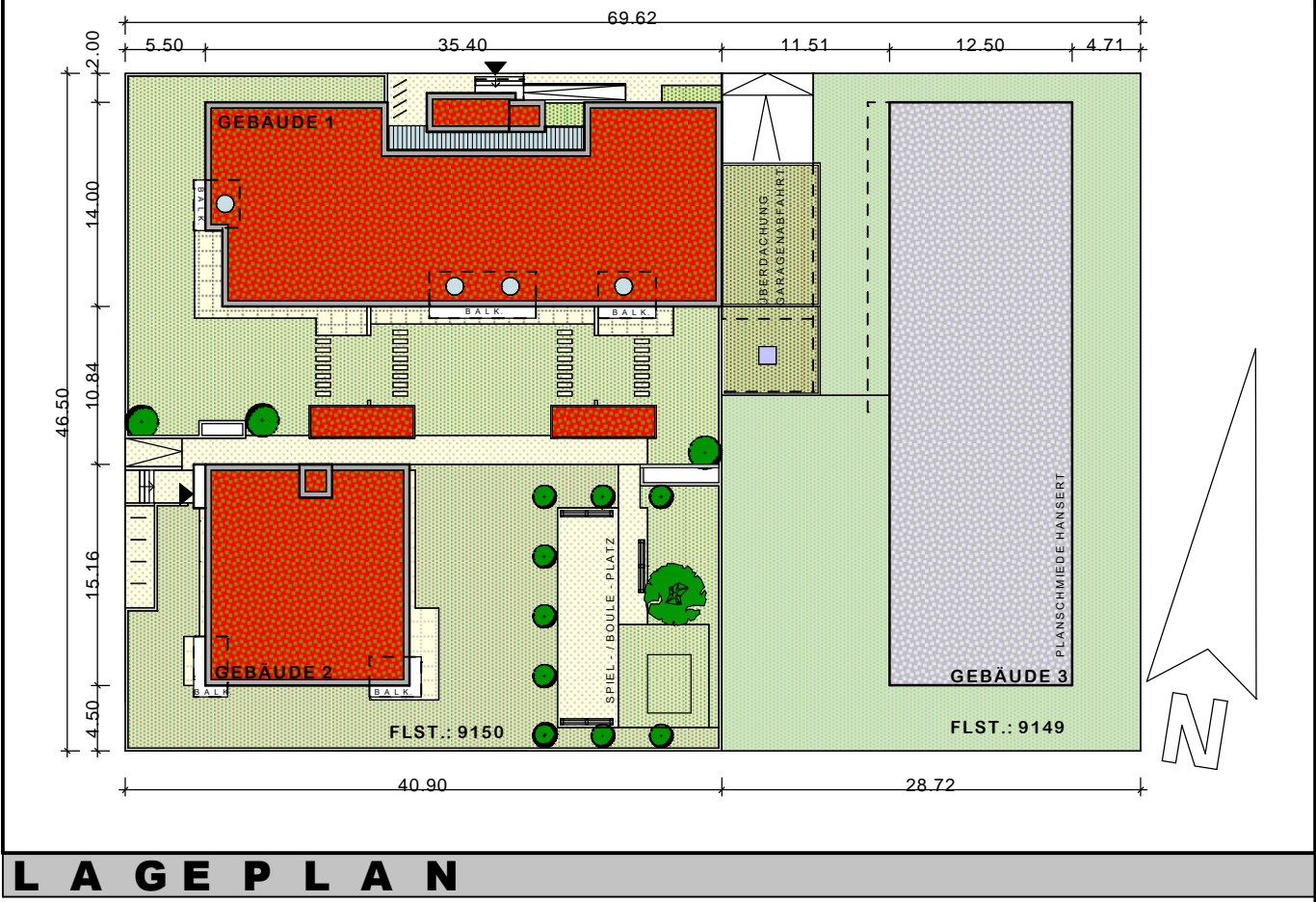




1.0 BERGESCHOSS



2.0 BERGESCHOSS



LAGEPLAN

KENNZAHLEN		
WOHNFLÄCHE GEBÄUDE 1	:	1.074,29 m <sup>2</sup>
WOHNFLÄCHE GEBÄUDE 2	:	471,13 m <sup>2</sup>
NUTZFLÄCHE GEBÄUDE 1	:	276,18 m <sup>2</sup>
NUTZFLÄCHE GEBÄUDE 2	:	178,35 m <sup>2</sup>
VERKEHRSFFÄCHE GEBÄUDE 1	:	96,15 m <sup>2</sup>
VERKEHRSFLÄCHE GEBÄUDE 2	:	50,13 m <sup>2</sup>
FLÄCHE TIEFGARAGE	:	480,61 m <sup>2</sup>
UMBAUTER RAUM GESAMT	:	9.973,03 m <sup>3</sup>
BRUTTOGRUNDRISSFLÄCHE GESAMT	:	3.172,26 m <sup>2</sup>
BRUTTO GRUNDFLÄCHE	:	498,02+223,04=721,06 m <sup>2</sup>
GRUNDSTÜCKSFLÄCHE	:	1.902,00 m <sup>2</sup>
GRZ-ZULÄSSIG	:	780,80 m <sup>2</sup>
OPTIONSVVERFAHREN SEITENPFADEN		
BAUGRUPPE "WOHNEN AM QUARTIERSPLATZ" KRANKENBERG - MILDENBERGER RINGWALD - HANSERT CLUSTER 2b / FLURSTÜCKE 9150 - 9149		
PLANVERFASSER :		ARCHITEKTURBÜRO STEFAN RINGWALD NACHTWAIDE 9 77654 OFFENBURG - FESSENBACH TEL.: 0781-948 0 383, FAX: 0781-948 0 283
DARSTELLUNG :		GRUNDRISSSE 1.+2.OG LAGEPLAN, KENNZAHLEN
INDEX ÄNDERUNGEN	DATUM : 27.10.2014	PLAN-NR.: 03