

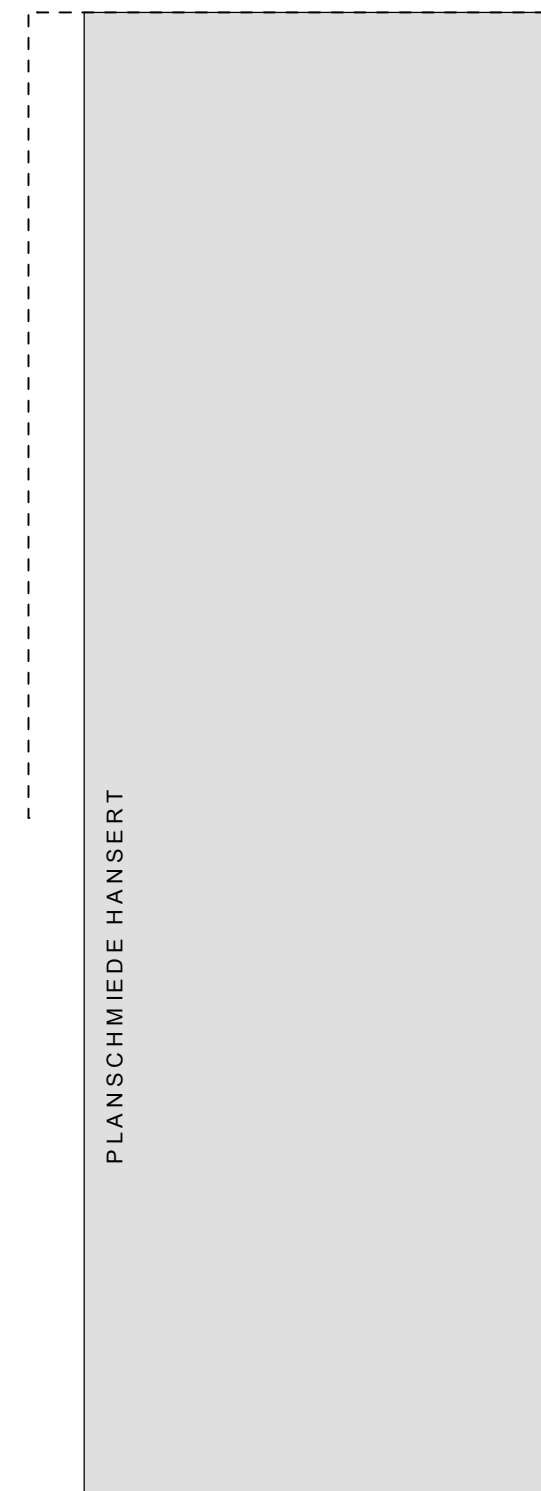
Beispielhafte Ansicht Fessenbacher Straße - Blickrichtung Süd








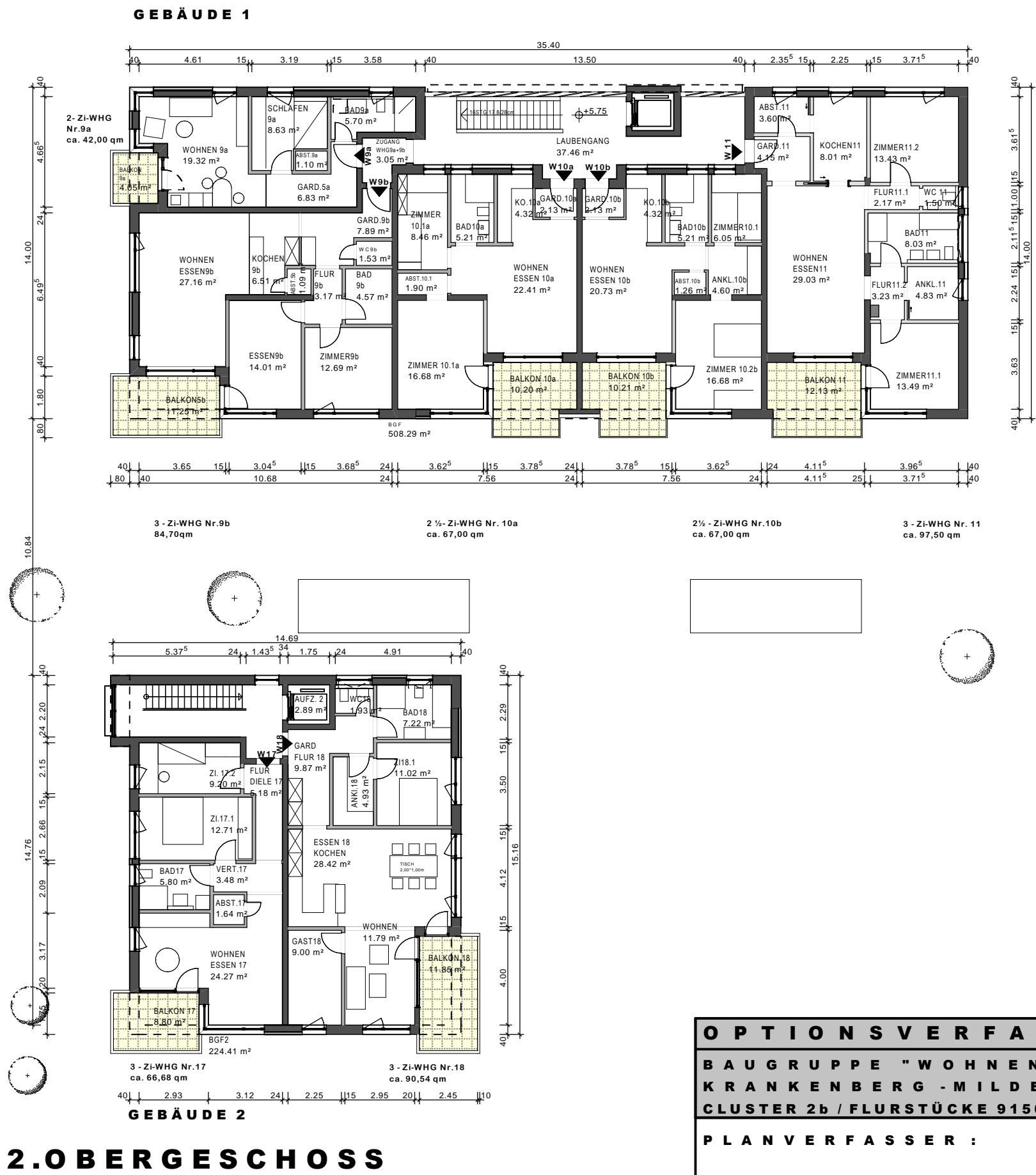
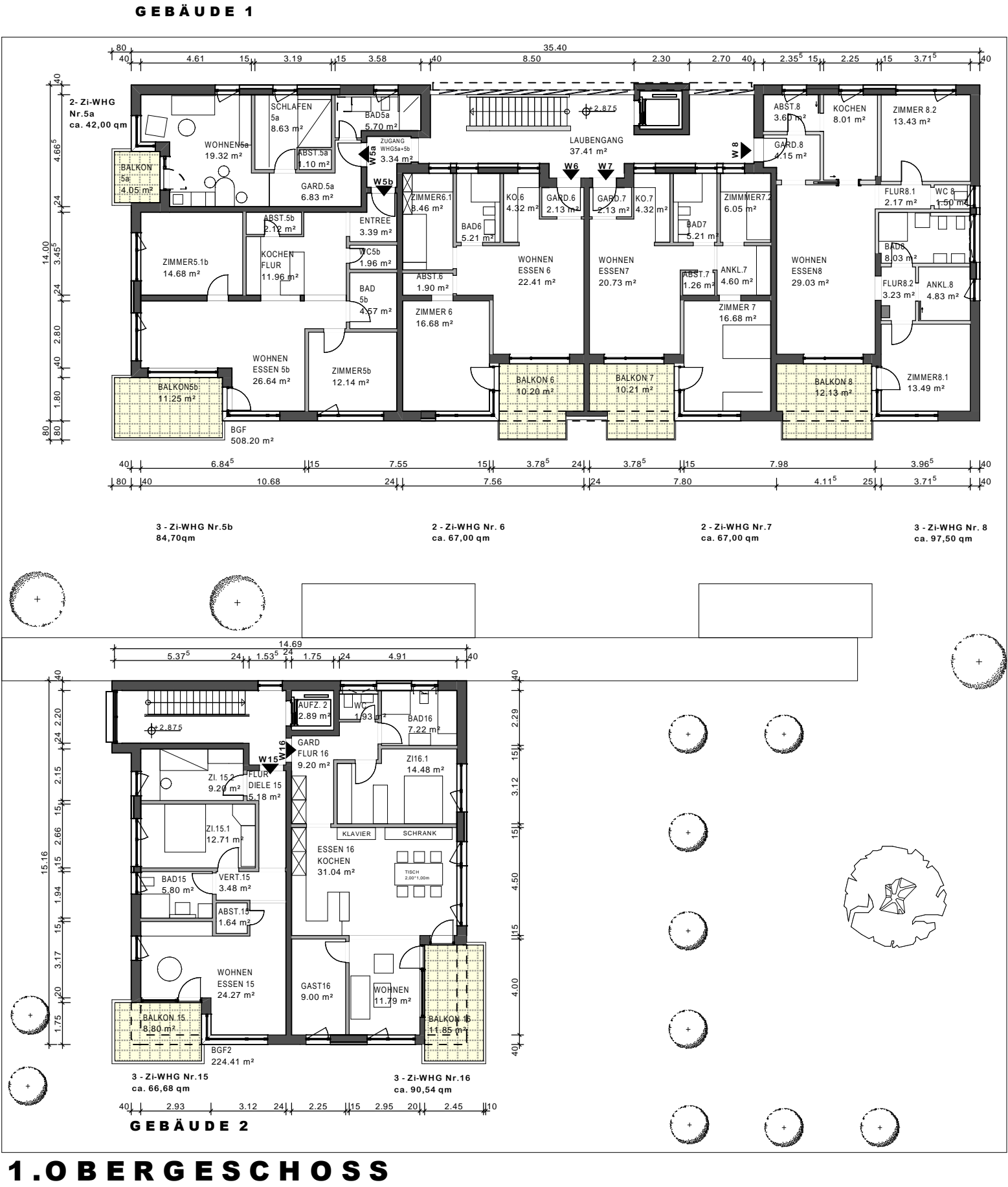
Städtebaulicher Entwurf
Baugebiet Seitenpfaden
21.11.2012

Beispielhafte Ansicht Ortenberger Straße - Blickrichtung Ost

Projekt 1103	Seitenpfaden Offte Städtebaulicher E
Dargestellt:	Städtebaulicher Entwurf Fessenbacher Straße u
Planer:	Makroplan: Form 1:500
Auftrag- geber:	Entwicklungsunternehmen vertreten durch die Stadt Franz-Ludwig-Mersey-St
Planung:	ARGE: K9 ARCHITEKTEN Bore Kellergöring Martin Bode Reifingstraße 9 - 79100 Tel. 0761/ 208 542 - 0 freiburg@k9architekten.de Merchauer Straße 110 Tel. 0761/ 707647-0 freiburg@faktorgruen.de



O P T I O N S V E R F A H R E N S E I T E N P F A D E N									
B A U G R U P P E " W O H N E N A M Q U A R T I E R S P L A T Z "									
K R A N K E N B E R G - M I L D E N B E R G E R R I N G W A L D - H A N S E R T									
C L U S T E R 2 b / F L U R S T Ü C K E 9 1 5 0 - 9 1 4 9									
P L A N V E R F A S S E R :		ARCHITEKTURBÜRO STEFAN RINGWALD      NACHTWAIDE 9 77654 OFFENBURG - FESSENBACH TEL.: 0781-948 0 383, FAX: 0781-948 0 283							
D A R S T E L L U N G :		G R U N D R I S S E K G + E G							
<table><tr><td>INDEX</td><td>ÄNDERUNGEN</td></tr><tr><td> </td><td> </td></tr><tr><td> </td><td> </td></tr></table>		INDEX	ÄNDERUNGEN					DATUM : 13.02.2014 PLAN-NR.: 0 2	
INDEX	ÄNDERUNGEN								



OPTIONSVERFAHRENSEITENPFADEN	
BAUGRUPPE "WOHNEN AM QUARTIERSPLATZ" KRANKENBERG - MILDENBERGER RINGWALD - HANSERT CLUSTER 2b / FLURSTÜCKE 9150 -9149	
PLANVERFASSER :	ARCHITEKTURBÜRO STEFAN RINGWALD NACHTWAIDE 9 77654 OFFENBURG - FESSENBACH TEL.: 0781-948 0 383, FAX: 0781-948 0 283
DARSTELLUNG :	GRUNDRISSSE 1.+2.OG
INDEX	ÄNDERUNGEN
DATUM :	13.02.2015
PLAN-NR.:	02



OPTIONSVORFAHREN SEITENPFADEN		
BAUGRUPPE "WOHNEN AM QUARTIERSPLATZ"		
KRANKENBERG - MILDENBERGER RINGWALD - HANSERT		
CLUSTER 2b / FLURSTÜCKE 9150 - 9149		
PLANVERFASSER :		ARCHITEKTURBÜRO STEFAN RINGWALD  NACHTWAIDE 9 77654 OFFENBURG - FESSENBACH TEL.: 0781-948 0 383, FAX: 0781-948 0 283
DARSTELLUNG :		ANSICHTEN + SCHNITTE
INDEX ÄNDERUNGEN	DATUM : 13.02.2015	PLAN-NR.: 03



ANSICHT VON SÜDEN AUF GEBÄUDE 2 , RECHTS DAHINTER GEBÄUDE 1



ANSICHT VON NORDEN , BZW . VOM QUARTIERSPLATZ AUF GEBÄUDE 1 MIT VERGLASTEM LAUBENGANG



ANSICHT VON WESTEN AUF GEBÄUDE 1



INNENHOF: LINKS GEBÄUDE2 , RECHTS GEBÄUDE1

O P T I O N S V E R F A H R E N S E I T E N P F A D E N		
B A U G R U P P E " W O H N E N A M Q U A R T I E R S P L A T Z " K R A N K E N B E R G - M I L D E N B E R G E R R I N G W A L D - H A N S E R T C L U S T E R 2 b / F L U R S T Ü C K E 9 1 5 0 - 9 1 4 9		
P L A N V E R F A S S E R :		ARCHITEKTURBÜRO STEFAN RINGWALD ■ ■ ■ ■ ■ NACHTWAIDE 9 77654 OFFENBURG - FESSENBACH TEL.: 0781-948 0 383, FAX: 0781-948 0 283
D A R S T E L L U N G :		VISUSALISIERUNG
INDEX ANDERUNGEN	DATUM :	13.02.2015
		PLAN-NR.: