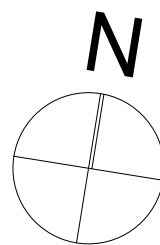




Lageplan M 1:500



Ansicht Innenhof Haus A/B M 1:200



Ansicht Eingang Haus A/B M 1:200

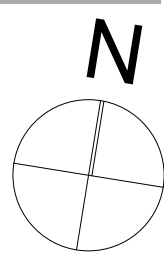
<p>BAUVORHABEN:</p> <p>BHG Kronenwiese 77652 Offenburg Flurstück: 5617/14</p>	<p>ENTWURFSVERFASSER:</p> <p>Geschäftsführer Klaus Wehrle, Architekt und Projekt- entwickler DWB in RegioWerk GmbH Dorfstraße 12, 79261 Gutach-Bleibach Tel. 07685/9104-0 / Fax 07685/9104-40</p>	<p>RegioWerk Partner für individuelles Bauen, Wohnen und Modernisieren</p> <p>PLAN: Plan 1 - Lageplan</p>	<p>PROJEKT -NR: 05-14r</p> <p>Datum: 09.03.2015</p>
---	---	---	--



Erdgeschoss M 1:200



Ansicht Innenhof Haus C M 1:200

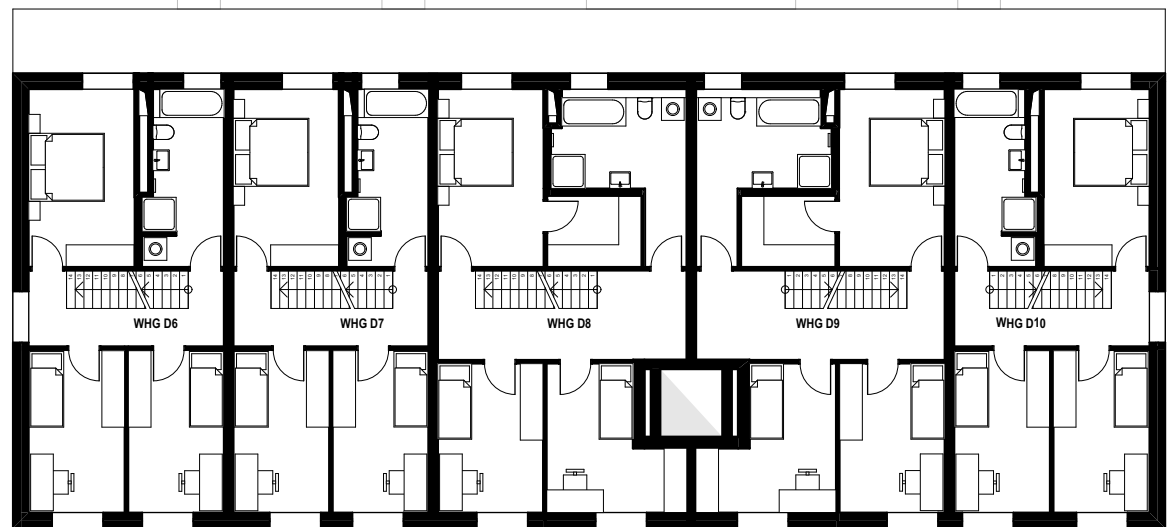
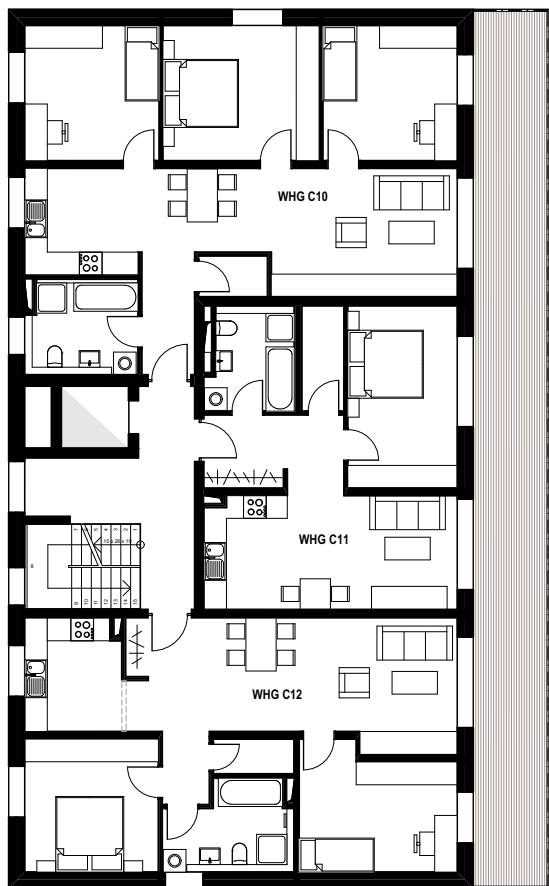
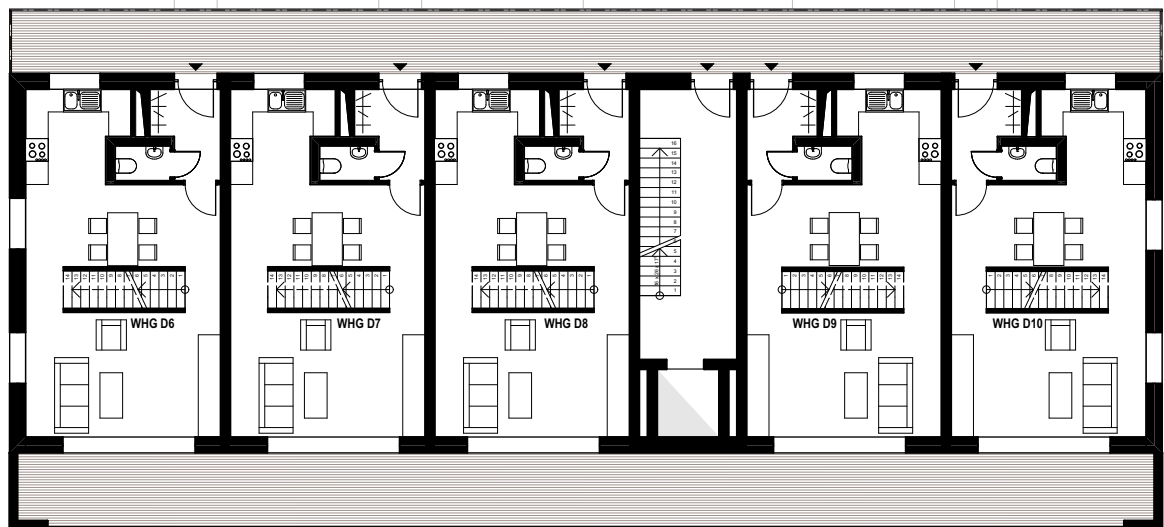
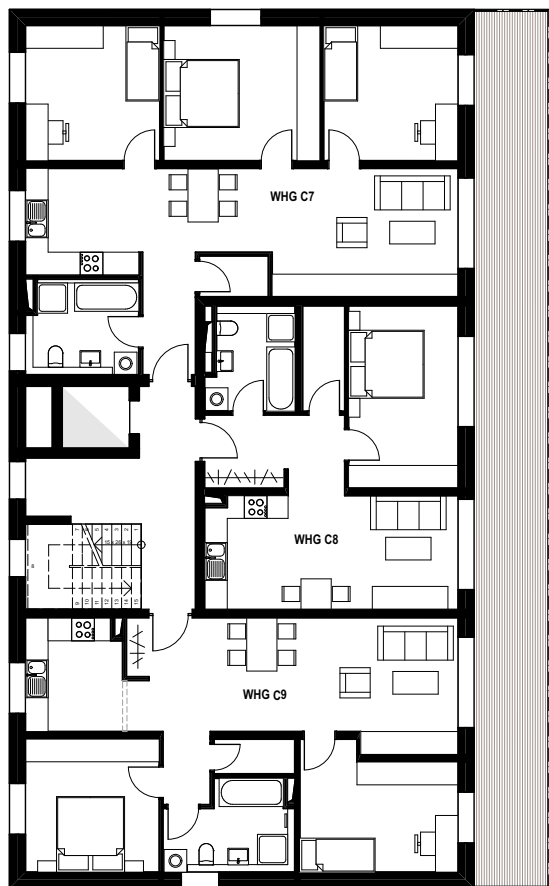
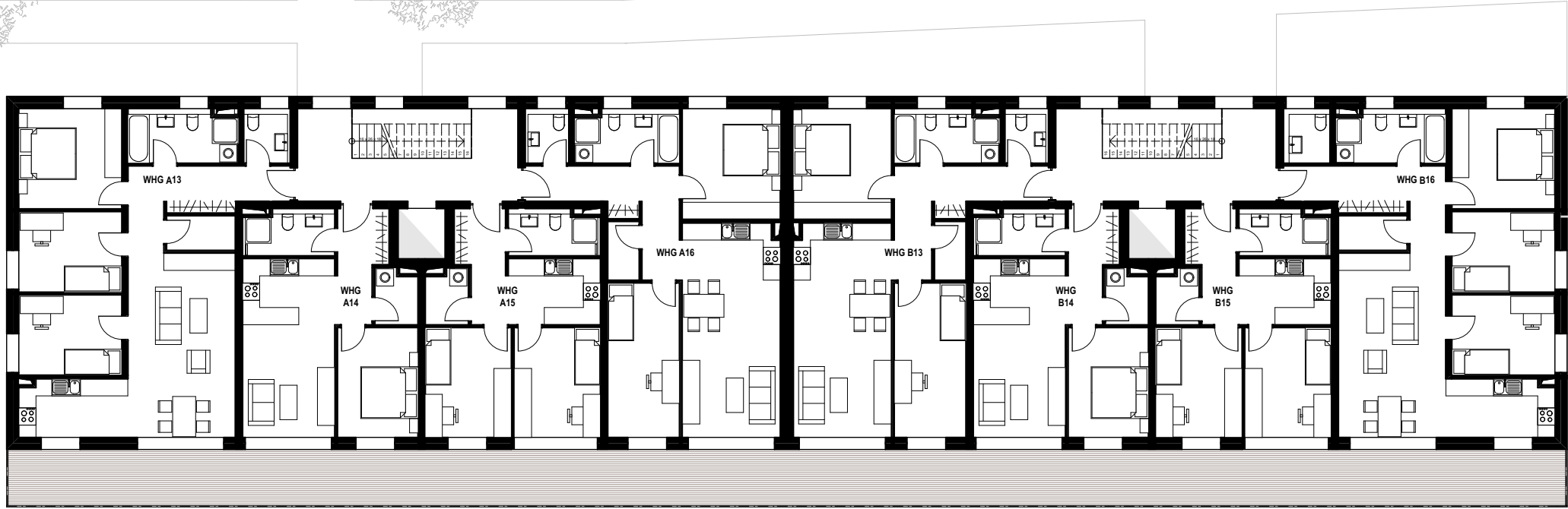
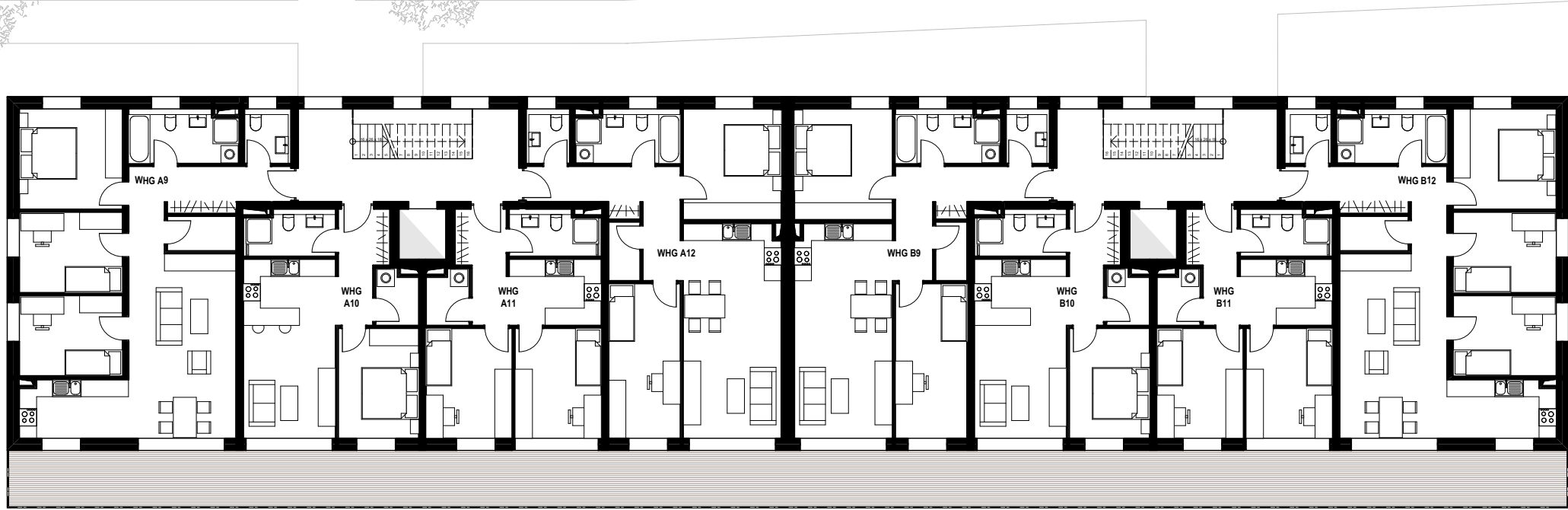


1. Obergeschoss M 1:200



Ansicht Zufahrtsstraße BURDA M 1:200

<p>BAUVORHABEN:</p> <p>BHG Kronenwiese 77652 Offenburg Flurstück: 5617/14</p>	<p>ENTWURFSVERFASSER:</p> <p>Geschäftsführer Klaus Wehrle, Architekt und Projekt- entwickler DWB in Regiowerk GmbH Dorfstraße 12, 79261 Gutach-Bleibach Tel. 07685/9104-0 / Fax 07685/9104-40</p>	<p>RegioWerk Partner für individuelles Bauen, Wohnen und Modernisieren</p> <p>PLAN: Plan 2 - EG + 1.OG</p>	<p>PROJEKT -NR: 05-14r</p> <p>Datum: 19.02.2015</p>
---	---	--	--



2. Obergeschoss M 1:200

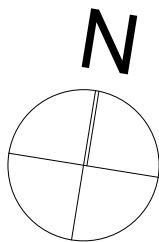
3. Obergeschoss M 1:200



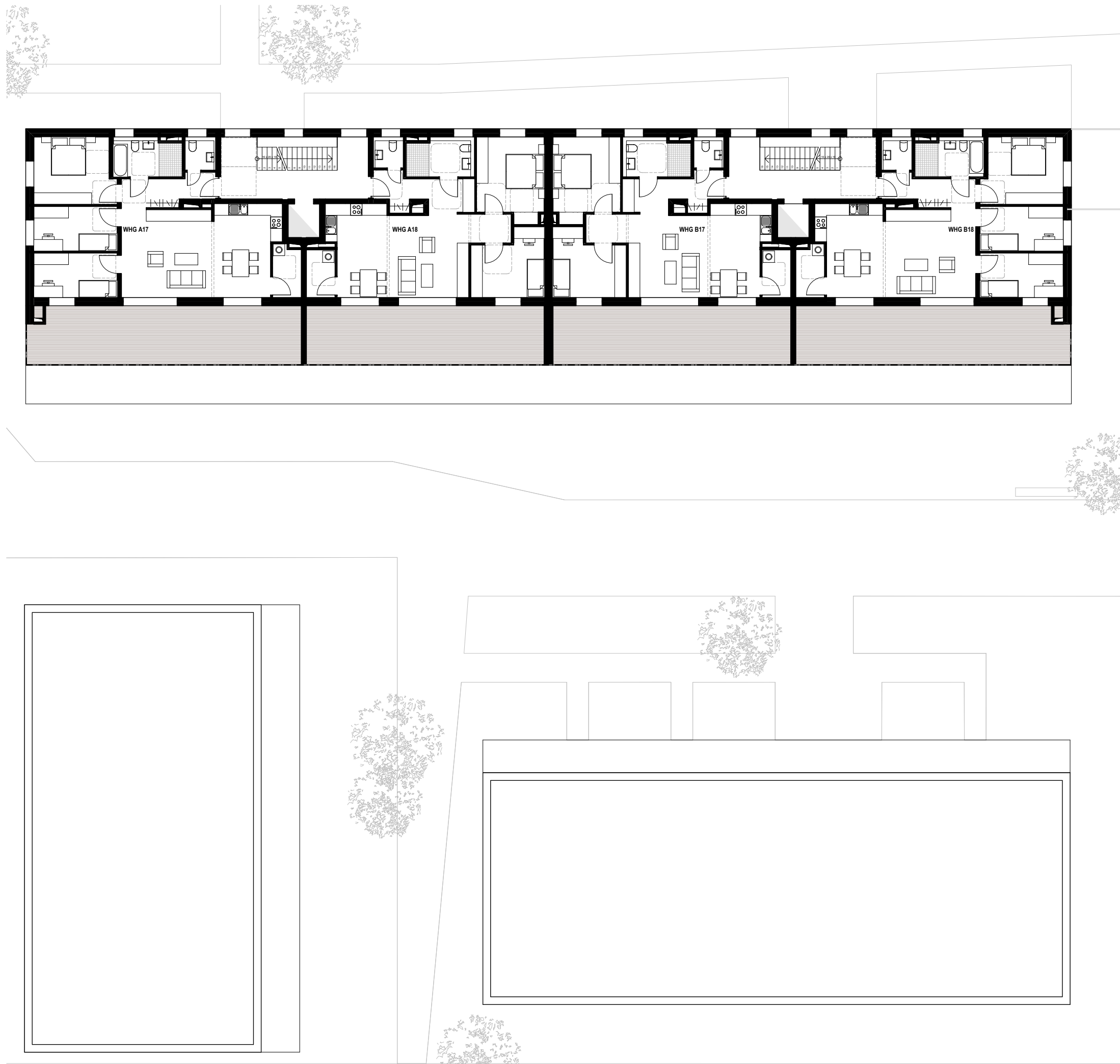
Ansicht Innenhof Haus D M 1:200



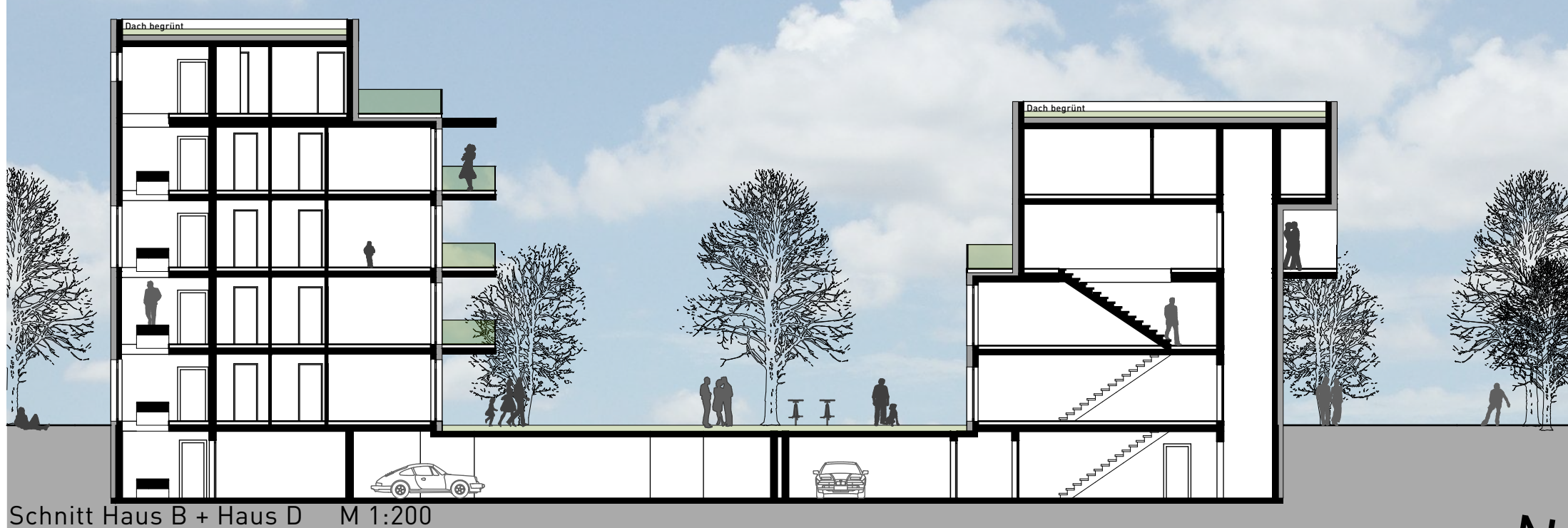
Ansicht Süd/Grünstreifen Haus D M 1:200



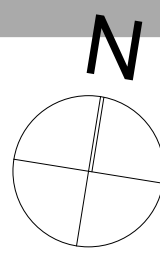
<p>BAUVORHABEN:</p> <p>BHG Kronenwiese 77652 Offenburg Flurstück: 5617/14</p>	<p>ENTWURFSVERFASSER:</p> <p>Geschäftsführer Klaus Wehrle, Architekt und Projekt- entwickler DWB in Regiowerk GmbH Dorfstraße 12, 79261 Gutach-Bleibach Tel. 07685/9104-0 / Fax 07685/9104-40</p>	<p>RegioWerk Partner für individuelles Bauen, Wohnen und Modernisieren</p> <p>PLAN: Plan 3 - 2.OG + 3.OG</p>	<p>PROJEKT -NR: 05-14r</p> <p>Datum: 19.02.2015</p>
---	---	--	--



4. Obergeschoss M 1:200



Schnitt Haus B + Haus D M 1:200



Untergeschoss M 1:200



Schnitt TG-Abfahrt M 1:200

<p>BAUVORHABEN:</p> <p>BHG Kronenwiese 77652 Offenburg Flurstück: 5617/14</p>	<p>ENTWURFSVERFASSER:</p> <p>Geschäftsführer Klaus Wehrle, Architekt und Projekt- entwickler DWB in Regiowerk GmbH Dorfstraße 12, 79261 Gutach-Bleibach Tel. 07685/9104-0 / Fax 07685/9104-40</p>	<p>RegioWerk Partner für individuelles Bauen, Wohnen und Modernisieren</p> <p>PLAN: Plan 4 - 4.OG + UG</p>	<p>PROJEKT -NR: 05-14r</p> <p>Datum: 19.02.2015</p>
---	---	--	--