

# LAGEPLAN 1/500

Neubau Bauinformationszentrum / Offenburg\_Typologie & Ort

P\_1336\_Projektnummer

24.08.2015\_Planstand

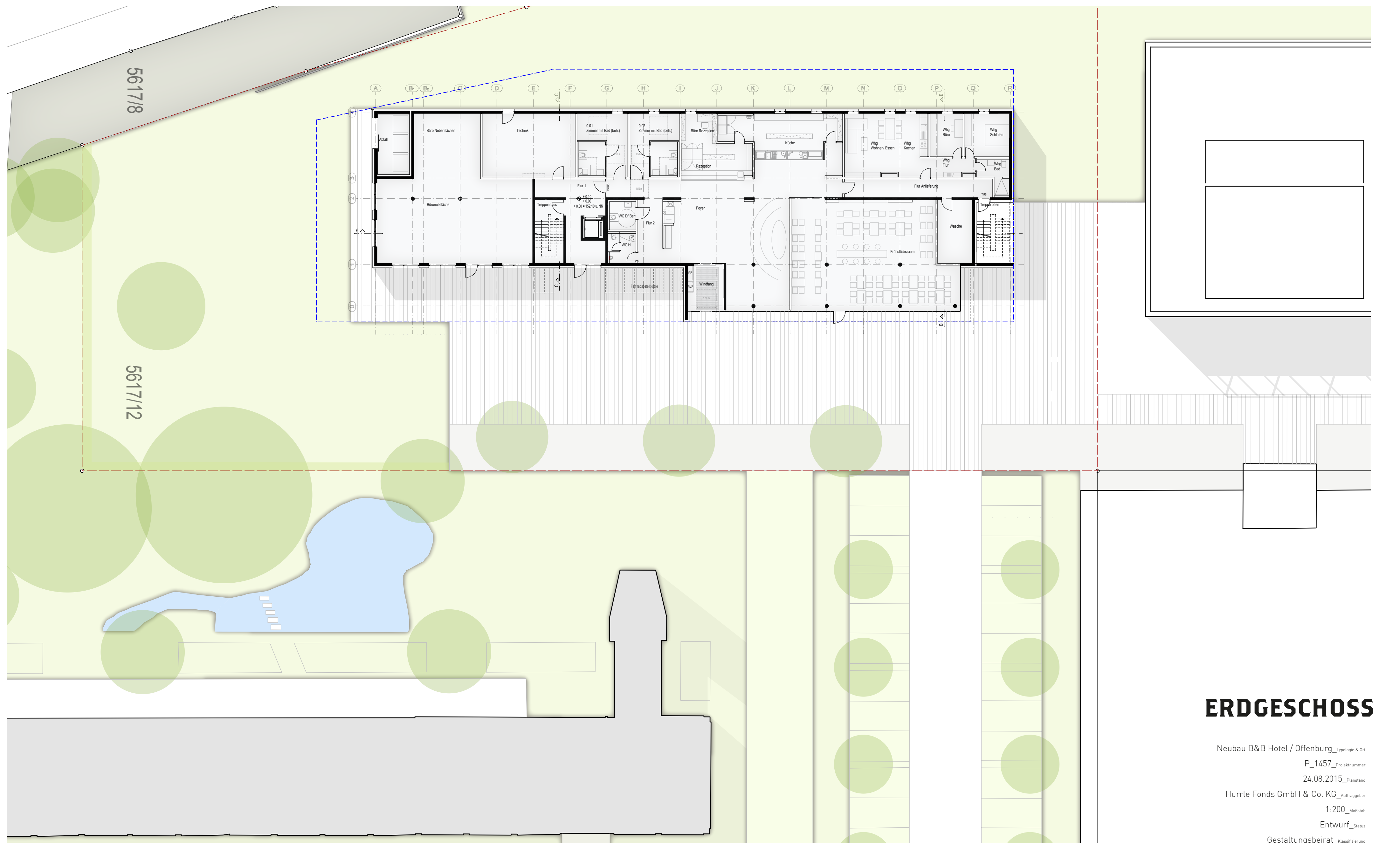
Hurre Fonds GmbH & Co. KG\_Auftraggeber

1:500\_Maßstab

Entwurf Var 3\_Status

Gestaltungsbeirat\_Klassifizierung





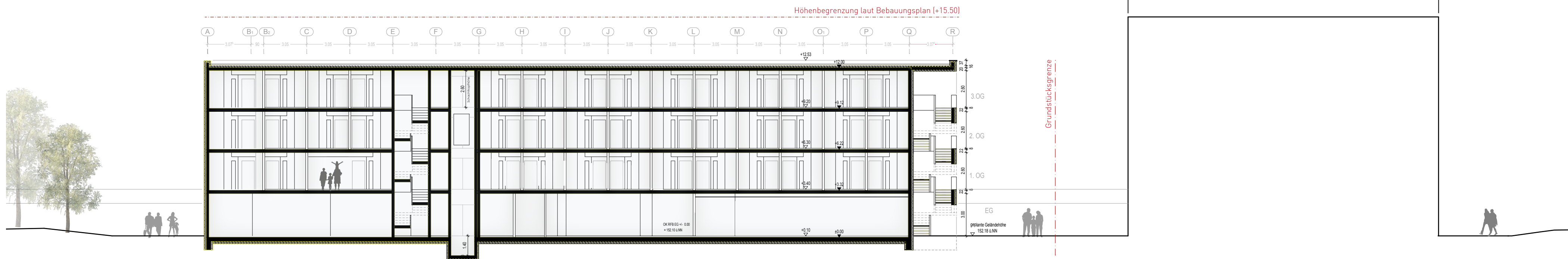
# ERDGESCHOSS

Neubau B&B Hotel / Offenburg\_Typologie & Ort  
P\_1457\_Projektnummer  
24.08.2015\_Planstand  
Hurre Fonds GmbH & Co. KG\_Auftraggeber  
1:200\_Maßstab  
Entwurf\_Status  
Gestaltungsbeirat\_Klassifizierung

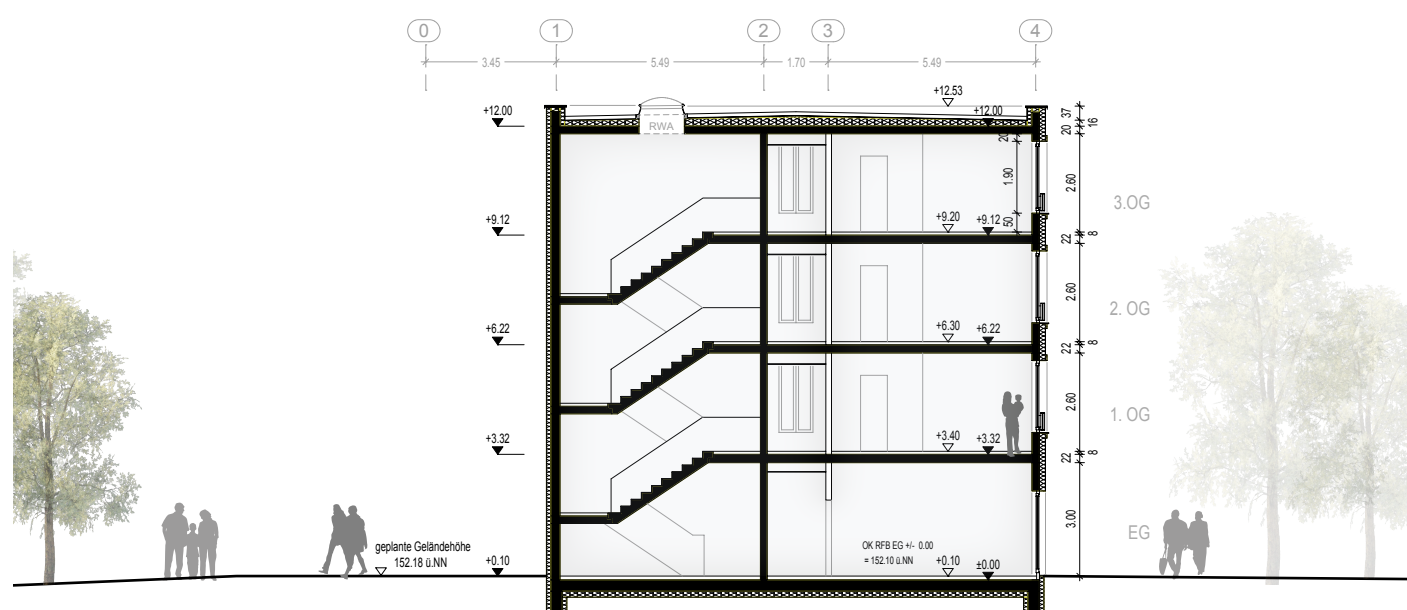


ECHOMAR | ARCHITEKTURBÜRO MÜLLER & HUBER

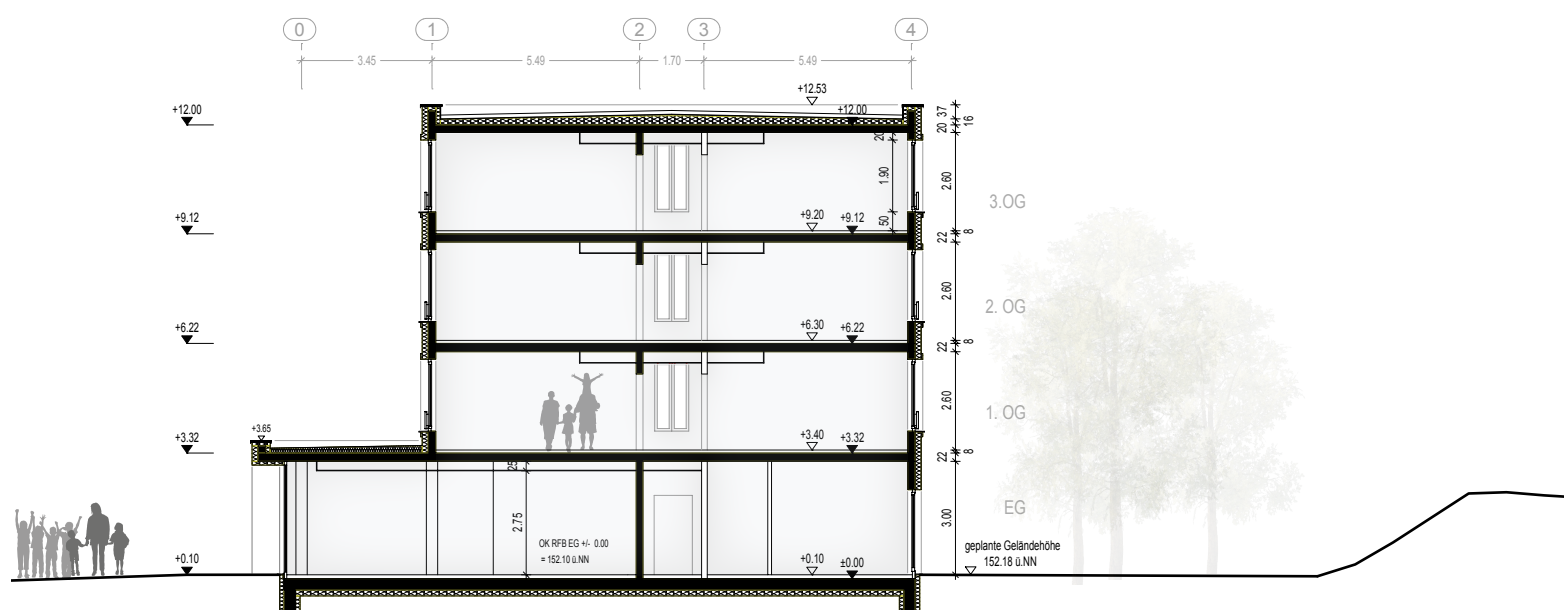




SCHNITT A-A



SCHNITT C-C



SCHNITT B-B

## SCHNITTE

Neubau B&B Hotel / Offenburg\_Typologie & Ort

P\_1457\_Projektnummer

24.08.2015\_Planstand

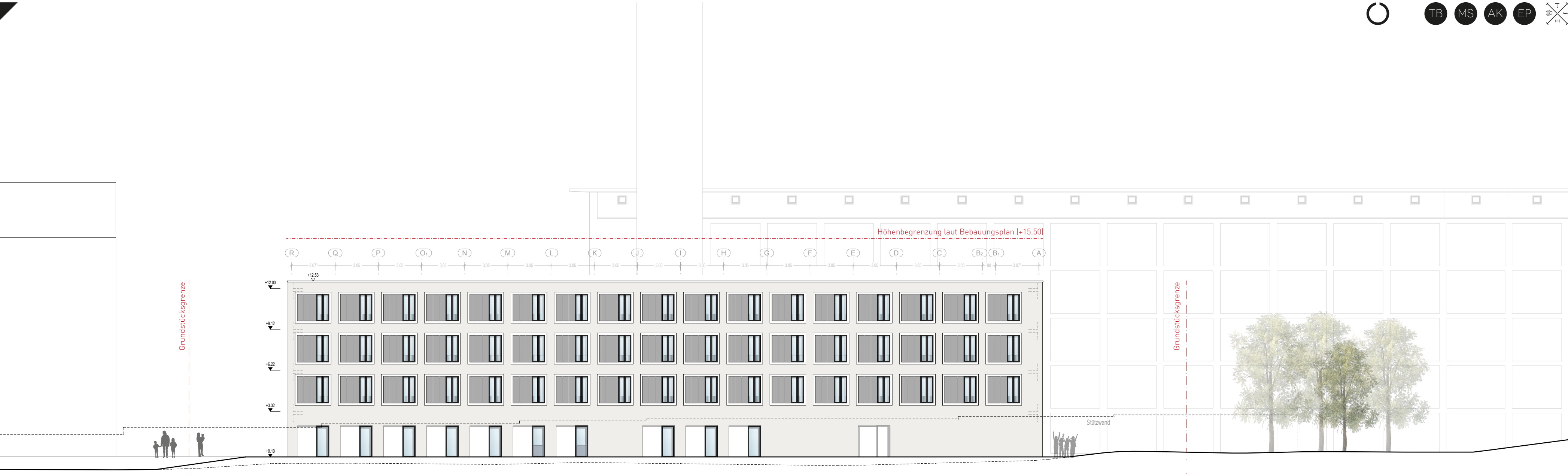
Hurrle Fonds GmbH & Co. KG\_Auftraggeber

1:200\_Maßstab

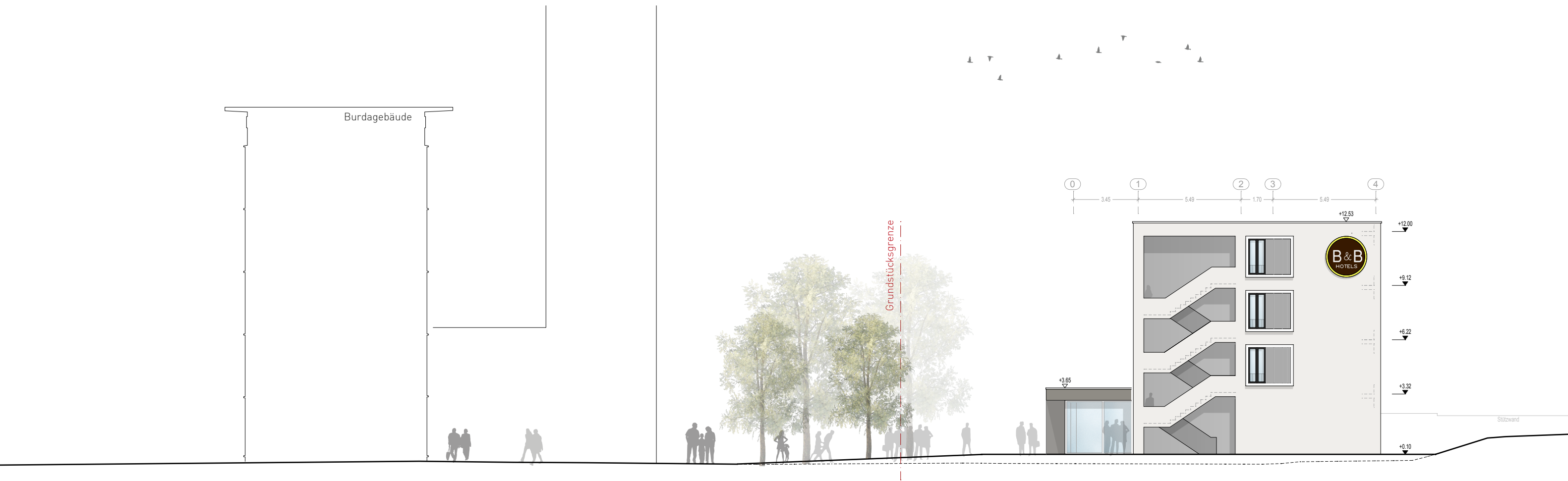
Entwurf\_Status

Gestaltungsbeirat\_Klassifizierung





ANSICHT WEST

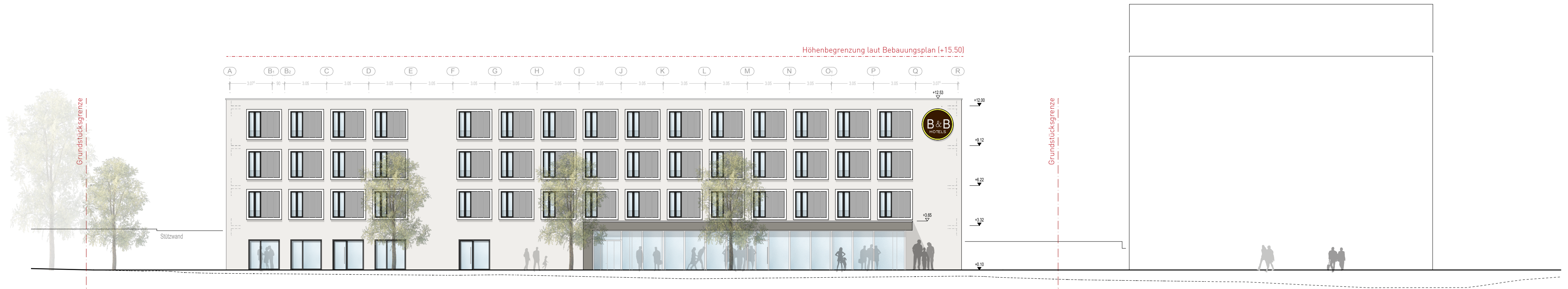


ANSICHT NORD

## ANSICHTEN WEST & NORD

Neubau B&B Hotel / Offenburg\_Typologie & Ort  
P\_1457\_Projektnummer  
24.08.2015\_Planstand  
Hurre Fonds GmbH & Co. KG\_Auftraggeber  
1:200\_Maßstab  
Entwurf\_Status  
Gestaltungsbeirat\_Klassifizierung





ANSICHT OST



ANSICHT SÜD

# ANSICHTEN OST & SÜD

Neubau B&B Hotel / Offenburg\_Typologie & Ort  
P\_1457\_Projektnummer  
24.08.2015\_Planstand  
Hurre Fonds GmbH & Co. KG\_Auftraggeber  
1:200\_Maßstab  
Entwurf\_Status  
Gestaltungsbeirat\_Klassifizierung







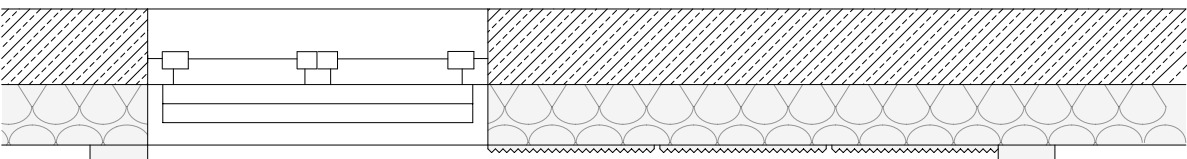
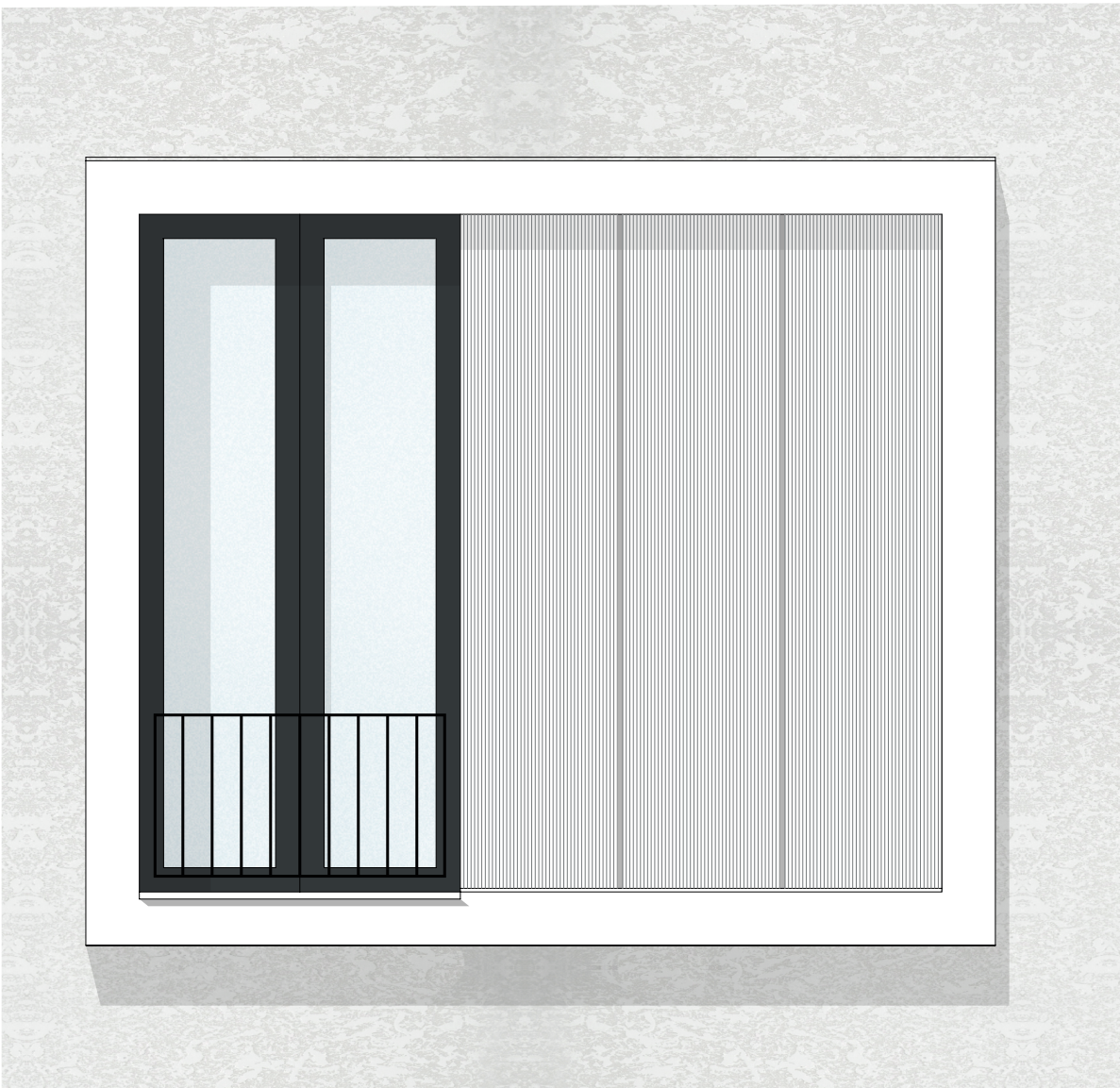
# GRUNDKONZEPTION

Der bewusst schlichte Baukörper des B&B Hotel Neubaus definiert die westliche Kante des Kronenareals zur Freiburger Straße hin und bildet gemeinsam mit dem leicht dahinter liegenden existierenden Burda-Verwaltungsgebäude, dem charakteristischen Turm und dem aktuell in der Realisierung befindlichen Gesundheitszentrum eine adäquate Präsenz des neu aufgewerteten Stadtteingangs Offenburgs.

Straßenseitig verhält sich die Fassade unaufdringlich und öffnet sich über aneinandergereihte Elemente, die ihr durch eine Rahmung und über Vor- und Rücksprünge definierte Fugen Tiefe und Kontrast verleihen. Der Zugang erfolgt von Seiten des angedachten Wohnquartiers in östlicher Richtung. Hier fasst eine, sich nach Norden öffnende Klammer den großzügigen Eingangsbereich. Ein innovativer, für Offenburg bisher unbekannter Fassadenputz, der zunächst gerollt, später geschliffen wird, sowie großzügige gläserne Öffnungen des nördlichen Treppenhauses verleihen zusätzlich Spannung.

Im Erdgeschoss sind Empfangshalle, Rezeption und Frühstücksbereich, sowie Neben- und Technikräume untergebracht, während sich in den oberen drei Geschossen die Hotelzimmer befinden.

Modell I Fassade



Fassadenkonzept

## KONZEPTION

Neubau B&B Hotel / Offenburg\_Typologie & Ort  
P\_1457\_Projektnummer  
24.08.2015\_Planstand  
Hurre Fonds GmbH & Co. KG\_Auftraggeber  
1:200\_Maßstab  
Entwurf\_Status  
Gestaltungsbeirat\_Klassifizierung







## PERSPEKTIVE

Neubau B&B Hotel / Offenburg\_ Typologie & Ort

P\_1457\_ Projektnummer

24.08.2015\_ Planstand

Hurrle Fonds GmbH & Co. KG\_ Auftraggeber

ohne\_ Maßstab

Entwurf\_ Status

Gestaltungsbeirat\_ Klassifizierung