

LAGEPLAN 1/500

Neubau Bauinformationszentrum / Offenburg_Typologie & Ort

P_1336_Projektnummer

24.08.2015_Planstand

Hurre Fonds GmbH & Co. KG_Auftraggeber

1:500_Maßstab

Entwurf Var 3_Status

Gestaltungsbeirat_Klassifizierung



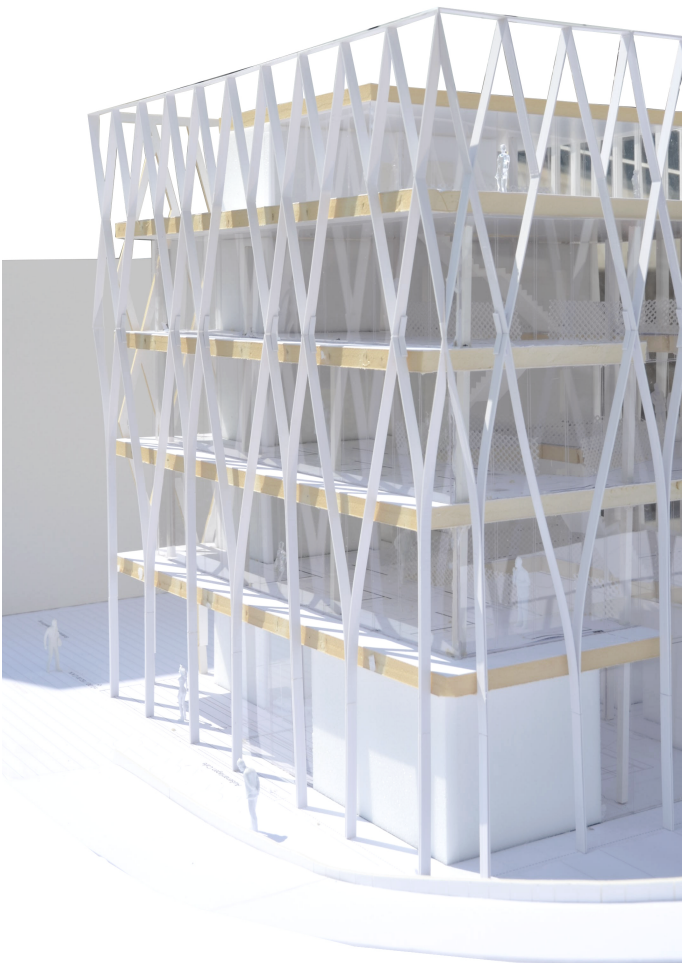
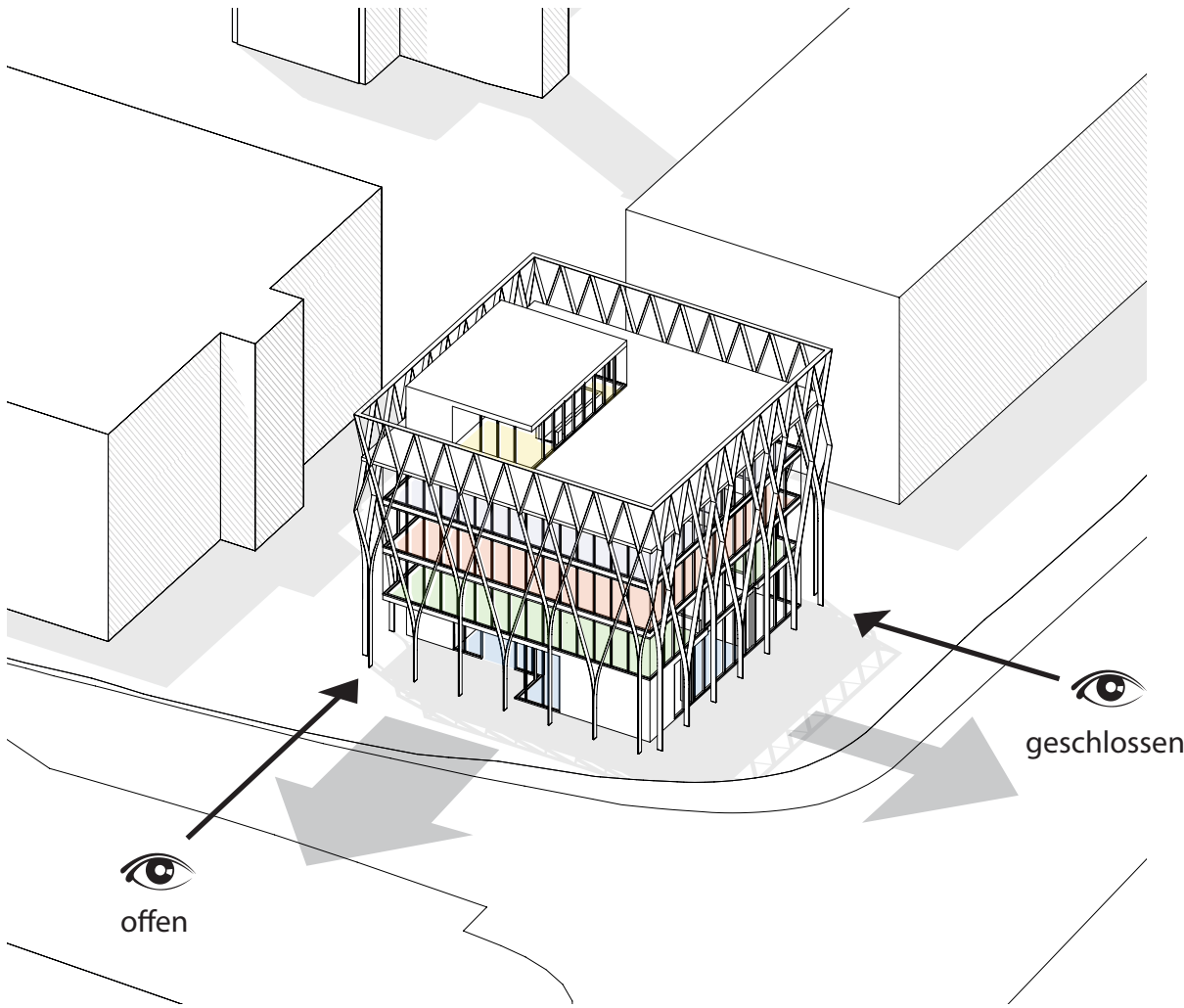
GRUNDKONZEPTION

Im Bauinformationszentrum kommen Architekturschaffende aus verschiedensten Branchen und mit unterschiedlichstem Hintergrund zusammen, um gemeinsam in einen kreativen und konstruktiven Dialog mit potenziellen Kunden zu treten. Dementsprechend soll das Erscheinungsbild und die Architektur des Gebäudes auch dieses Selbstverständnis nach außen tragen.

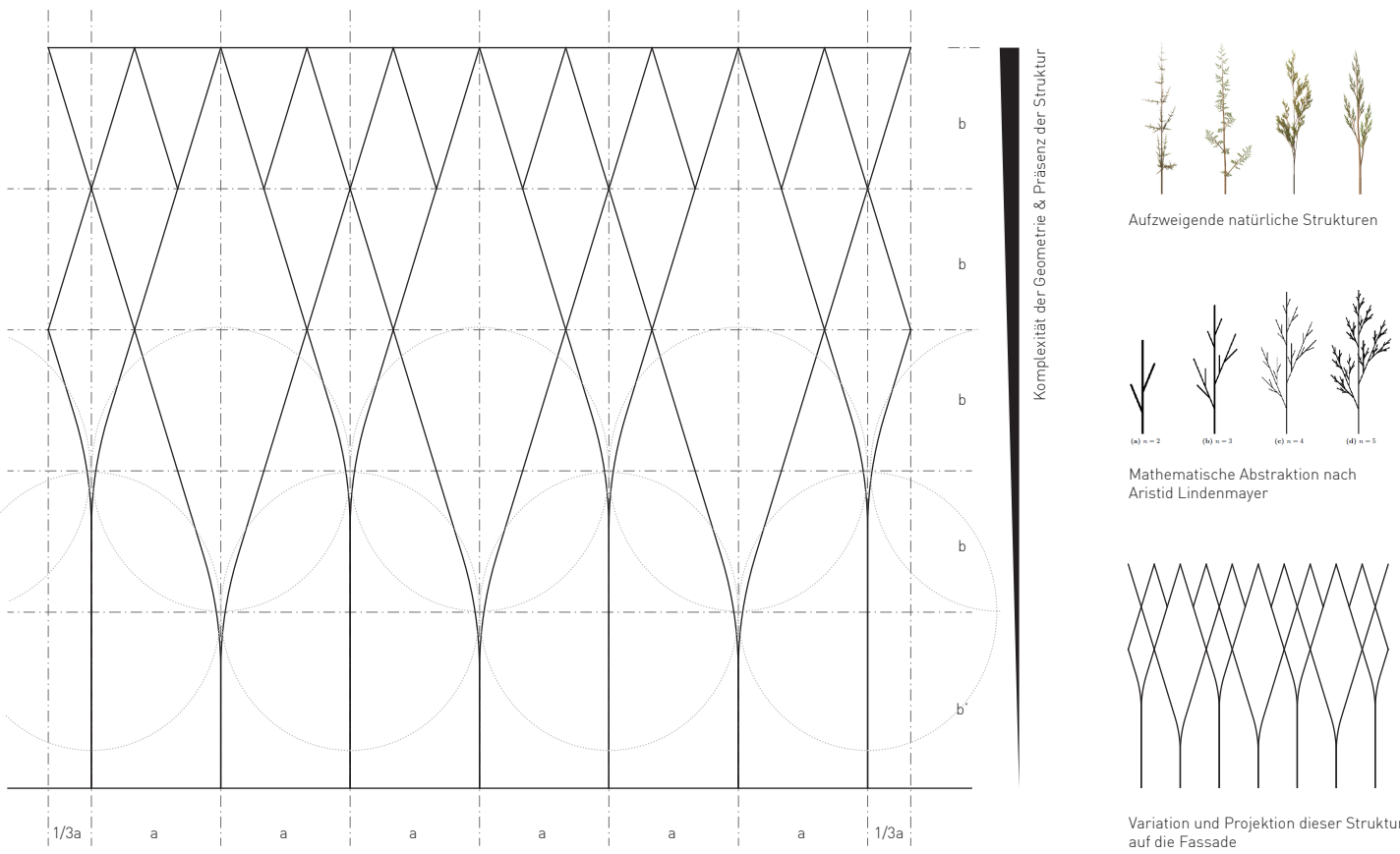
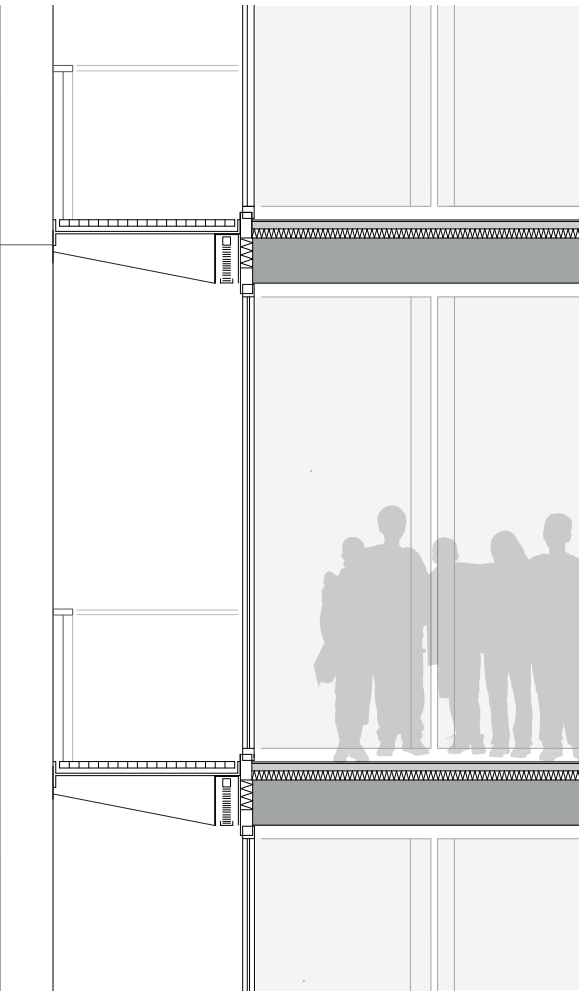
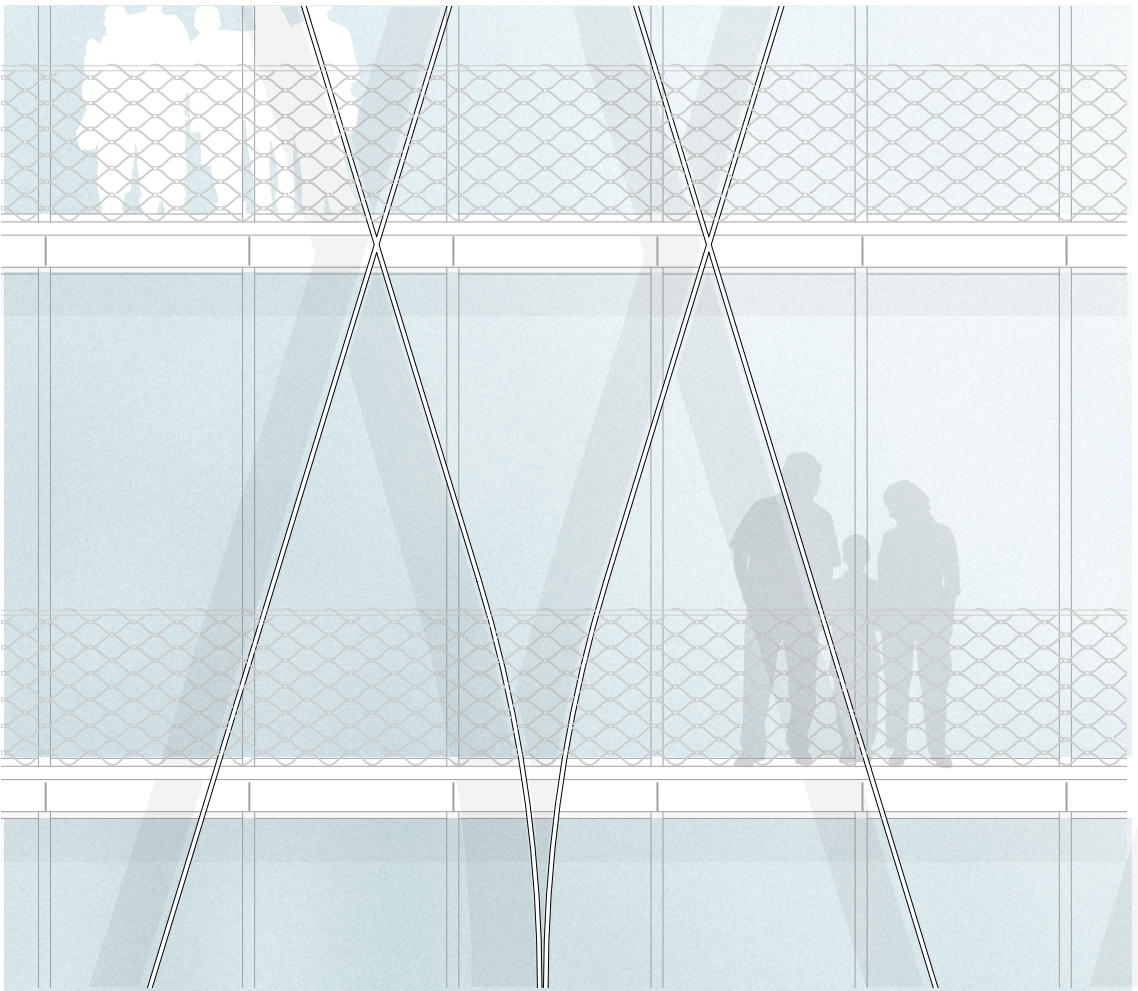
Wir wählen daher eine geometrisch anspruchsvolle konstruktive Hülle, die das Gebäude zusammenfasst und an der städtebaulich wichtigen Ecksituation einen markanten Würfel ausbildet. Ganz bewusst kann man in dieser Hülle eine Tragkonstruktion, einen Kräfteverlauf, vielleicht sogar das Bild eines Baugerüsts lesen. Dieses Gerüst fasst die unterschiedlichsten Nutzungen und Erscheinungsbilder, die auf der hinteren Fassadenebene sichtbar werden, zu einem eindeutigen Gesamtbild zusammen. Ein Gebäude der homogenen Heterogenität.

Die Idee der Visualisierung der ausstellenden Gewerke in der Architektur setzt sich auch im Innenraum fort. Die Installationen sind sichtbar und werden präzise und mustergütig verlegt. Dadurch ist das Gebäude nicht nur architektonische Hülle, sondern kann auch von den Nutzern als Anschauungsobjekt für ihre Ausstellungsobjekte verwendet werden. Im Inneren werden die bunten und heterogenen Ausstellungsbereiche durch ein Atrium verbunden. Die Orientierung innerhalb der Ausstellung ist dadurch selbstverständlich und die Aussteller werden auch im Inneren als das kompetente Team aus kommunizierenden Spezialisten wahrgenommen, das sie sind.

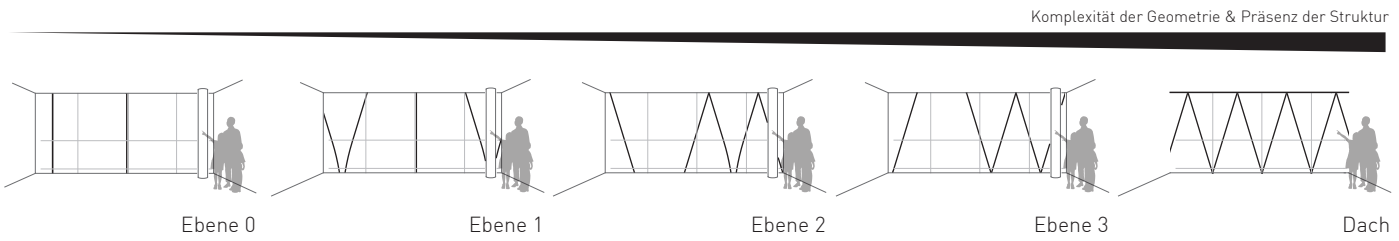
Kontext I Fassade



Fassadenkonzept



Geometrische Grundlage der Fassade: Das Lindenmayer System



Die Komplexität der Struktur nimmt mit den Geschossen zu

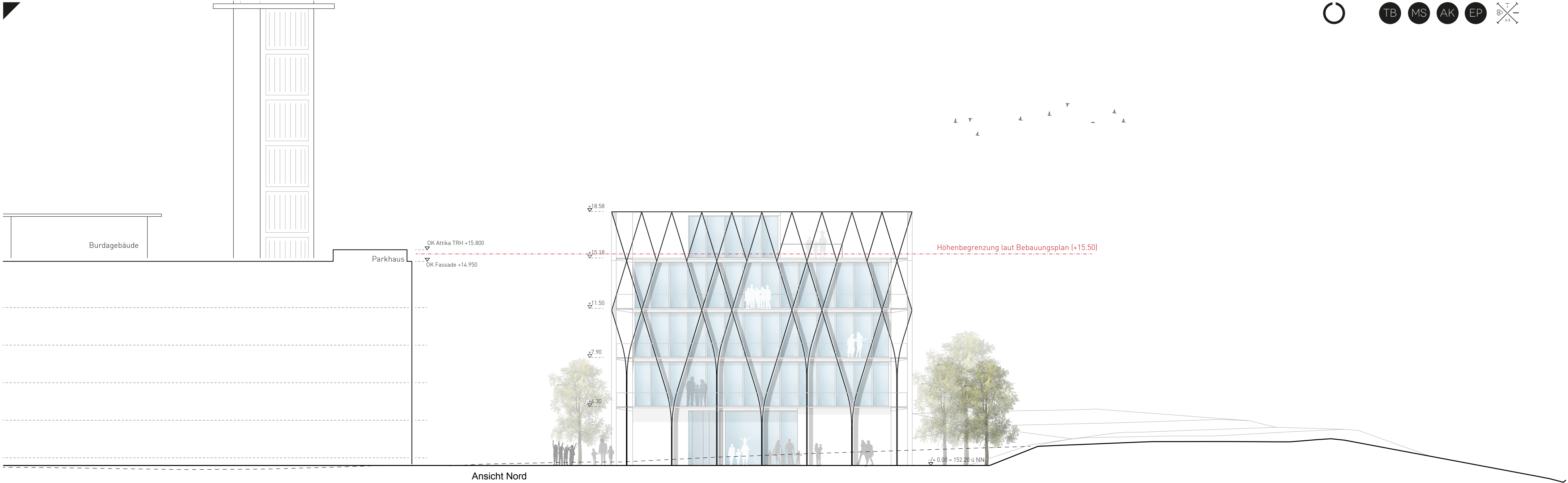


Die Struktur verändert ihre Präsenz je nach Blickwinkel (Quelle: wild bär heule Architekten, Dübendorf/CH)

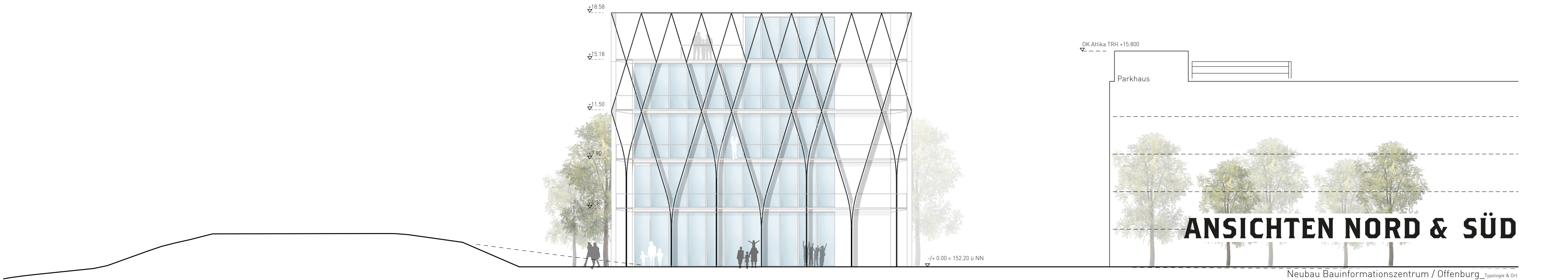
KONZEPTION

Neubau Bauinformationszentrum / Offenburg_Typologie & Ort
P_1336_Projektnummer
24.08.2015_Planstand
Hurre Fonds GmbH & Co. KG_Auftraggeber
1:50_Maßstab
Entwurf Var 3_Status
Gestaltungsbeirat_Klassifizierung





ANSICHT NORD



ANSICHT SÜD

Neubau Bauinformationszentrum / Offenburg_Typologie & Ort

P_1336_Projektnummer

24.08.2015_Planstand

Hurrle Fonds GmbH & Co. KG_Auftraggeber

1:200_Maßstab

Entwurf Var 3_Status

Gestaltungsbeirat_Klassifizierung





PERSPEKTIVE VARIANTE 3

Neubau Bauinformationszentrum / Offenburg_Typologie & Ort

P_1336_Projektnummer

24.08.2015_Planstand

Hurre Fonds GmbH & Co. KG_Auftraggeber

ohne_Maßstab

Entwurf_Status

Gestaltungsbeirat_Klassifizierung