

Beispielhafte Ansicht Fessenbacher Straße - Blickrichtung Süd



Städtebaulicher Entwurf
Baugebiet Seitenpfaden
21.11.2012

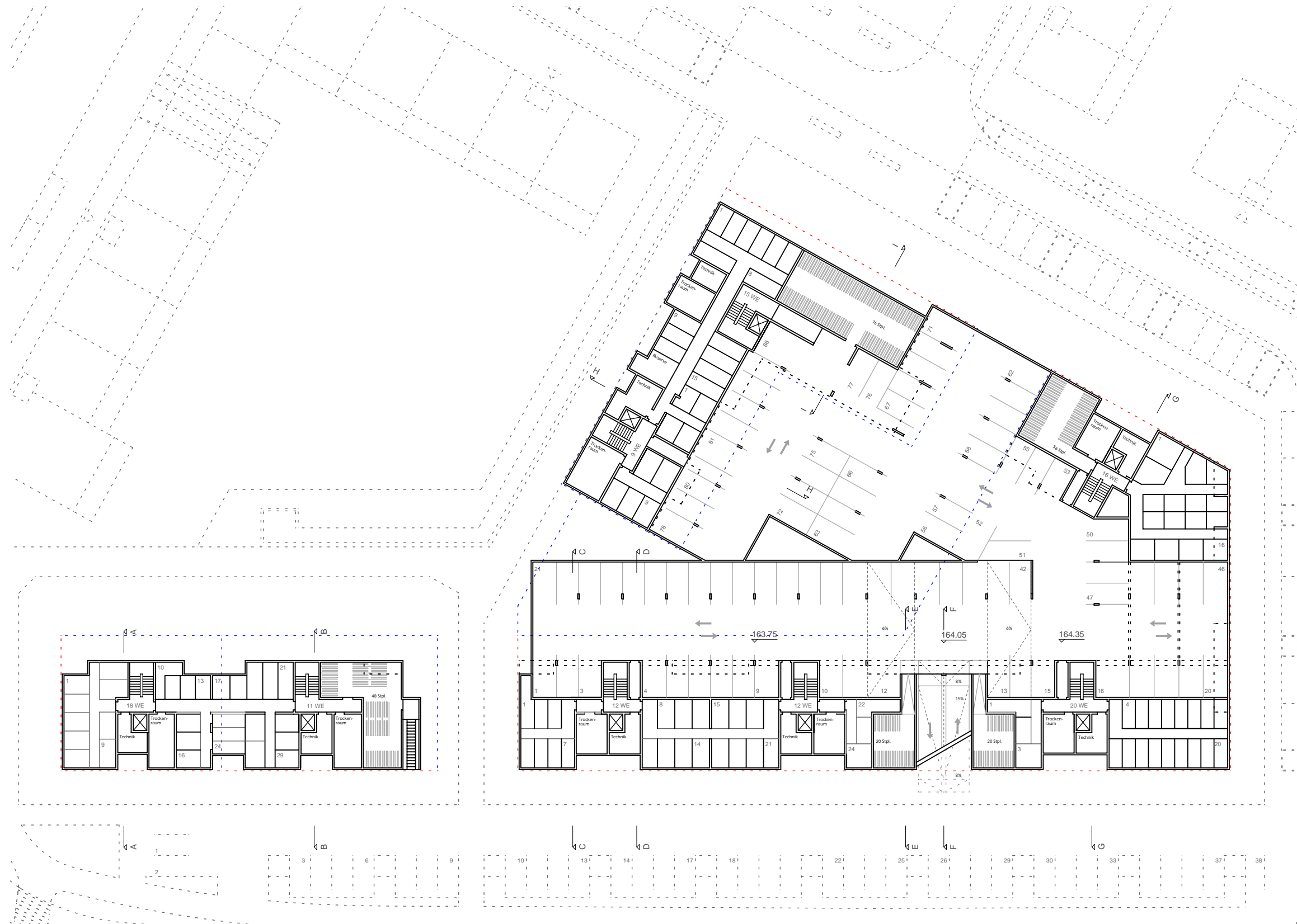
| | |
|--------------------|---|
| Projekt 1103 | Seitenpfaden Offe Städtebaulicher E |
| Dargestellt: | Städtebaulicher Entwurf Fessenbacher Straße u |
| Planer: | Maßstab: 1:500 Form: 188 |
| Auftrag- geber: | Entwicklungsgebiets- verwalt durch die Stadt Franz-Ludwig-Merz-Str |
| Planung: | ARGE: K9 ARCHITEKTEN Bue faktorgem Martin Sch Rathlingsstraße 9 - 79100 Tel. 0761/ 208 642 - 0 freiburg@k9architekten. Merchauer Straße 110 Tel. 0761/ 707647-0 freiburg@faktorgem.de |



Städtebauliche Skizze Stadteinfahrt



Lageplan_M. 1:500



Kfz-Stellplätze
TG: 86 Stpl.
offen: 38 Stpl.

Gesamt: 124 Stpl.

Kfz-Stellplätze: 113 Stpl. (1 Stpl./WE)
Gewerbe: 11 Stpl.

Grundriss Untergeschoss_M. 1:500



Grundriss Erdgeschoss_M. 1:500



Grundriss Regelgeschoss_M. 1:500



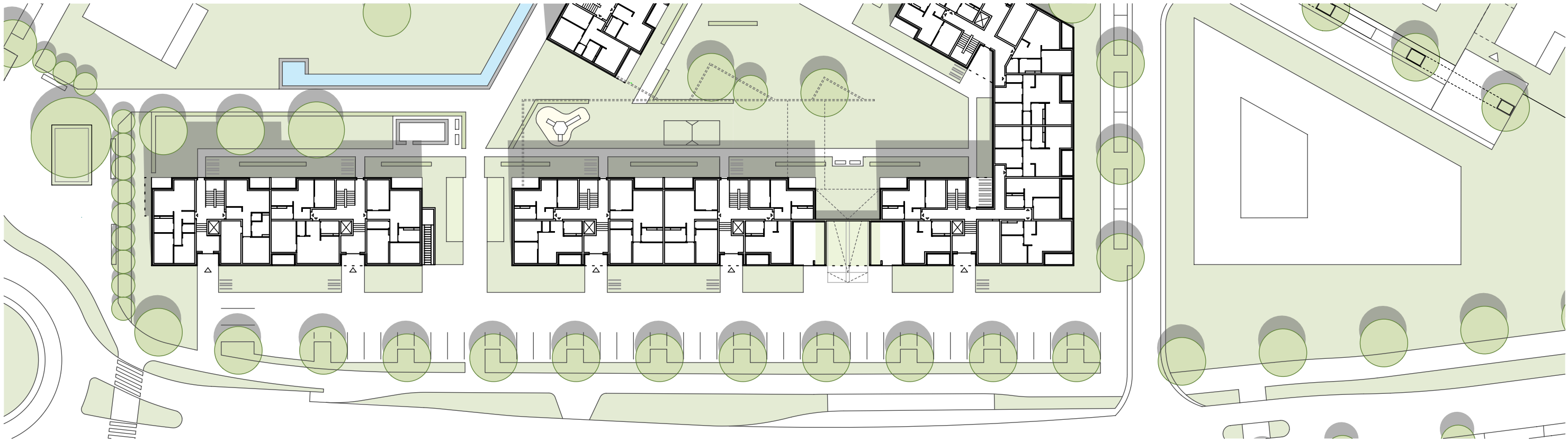
Kopfbau (MI1)

Zwischenbau (MI4)

Blockrand (MI4)

Erschließung Im Seidenfaden

Bebauung (MI5)



Gesamtansicht West_Ortenberger Straße_M. 1:600



MI1 A

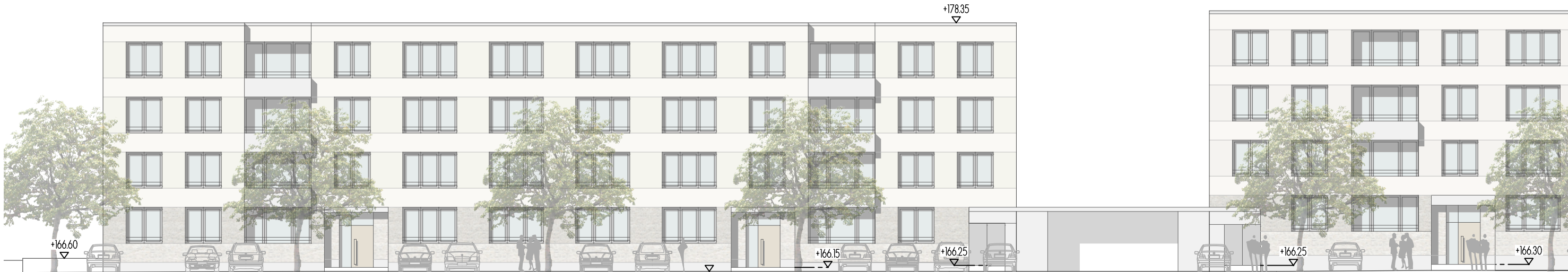
Ansicht Nord_Kopfbau (MI1 A)_M. 1:200



MI1 A

MI1 B

Ansicht West_Ortenberger Straße_Kopfbau (MI1 A/B)_M. 1:200



MI4 A

MI4 B

MI4 C

Ansicht West_Ortenberger Straße_Zwischenbau (MI4 A/B)_M. 1:200



Ansicht West_Ortenberger Straße_Blockrand (MI4 C)_ M. 1:200



Ansicht Süd_Blockrand (MI4 B)_ M. 1:200



Ansicht Ost (MI1 A/B)_M. 1:200



Ansicht Ost_Zwischenbau_Blockrand_ (MI4 A/B) M. 1:200



Quartiershaus (MI3)

Ansicht Nord_Quartiershaus (MI3)_M. 1:200



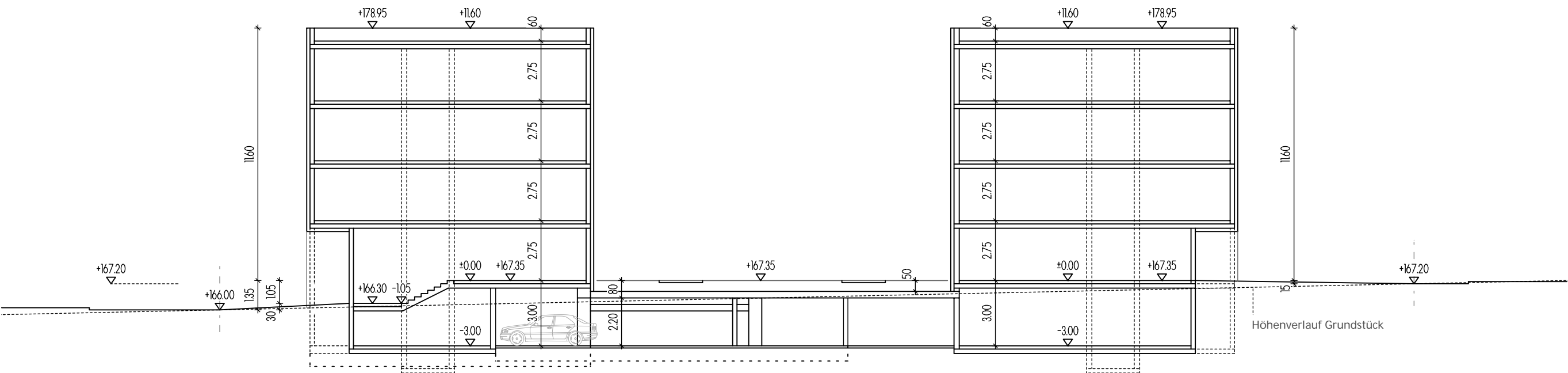
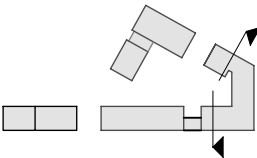
MI 4-D

Blockrand (MI4)

Quartiershaus (MI3)

Ansicht Ost_Quartiershaus (MI3) Blockrand (MI4) _M. 1:200

Schnitt G-G



Blockrand - BR A

Höhenbezugspunkt: 167.20 m ü. NN
EG Fertigfußboden (EFH): 167.35 m ü.NN
Zugang Fertigfußboden (ZFH): 166.30 m ü.NN
Fertighöhe öffentl. Erschließung (Zugang): 166.00 m ü.NN

Blockrand - BR B

Höhenbezugspunkt: 167.20 m ü. NN
EG Fertigfußboden (EFH): 167.35 m ü.NN
Zugang Fertigfußboden (ZFH): 167.35 m ü.NN
Fertighöhe öffentl. Erschließung (Zugang): 167.20 m ü.NN

Höhenbezugspunkt = höchster Punkt der Ausbauhöhe der angrenzenden öffentl. Verkehrsfläche entlang der Grundstücksgrenze
Erdgeschoss-Fertigfußbodenhöhe (EFH): max. 0,50 m über Höhenbezugspunkt
Höhe Hauszugang: 0,15 m - 0,35 m über Höhenbezugspunkt
Gebäudehöhen (gemessen auf EFH)
IV = max. 13,30 m
VI = max. 19,10 m

Blockrand Schnitt G-G_M. 1:200



Legende:

Höhenplanung:

- 166.80 Strassenhöhe / Strassenplanung
- 166.75 Planungshöhe (Höhenanschluss an öffentliche Zuwegung sind ca. 2 cm höher zu planen. Hinweis von Fichtner Water Transportation)

Beläge / Materialien:

- Befestigte Flächen, Wege und Plätze (Betonpflaster)
- Öffentliche Stellplätze
- Private Stellplätze und Privatstraße (Betonpflaster)
- Granitsteinquader, L/B/H 60-80/50/50 cm
- Traufstreifen (liegender Tiefbordstein mit Splithinterfüllung)
- Betonbord, Stärke 8 cm (Einfassungen)

Vegetation:

- Baum (Stadt Offenbach)
- Baum Neuplanung
 - ApC Acer platanoides 'Cleveland'
 - CbF Carpinus betulus 'Fastigata'
 - PaP Prunus avium 'Plena'
 - ToG Tilia cordata 'Greenspire'
- Geschnittene Hecke (Carpinus betulus)
- Pflanzfläche/ Bodendecker
 - Alchemilla mollis
 - Carex montana
 - Cornus canadensis
 - Geranium sanguineum
 - Rosa 'Apleblüte'
 - Rosa 'The Fairy'
 - Salix repens ssp. Argentea
- Rasenfläche

Sonstige Erläuterungen:

- Flurstücke

| Version | Datum | Bearbeiter | Änderungen / Ergänzungen |
|---------|-------|------------|--------------------------|
| | | | |
| | | | |
| | | | |
| | | | |

Wohnbau Offenbach GmbH

Mietwohnungsbau Seitenpfaden - Offenbach

Freiflächengestaltungsplan Variante 2

| | | | | |
|----------------|---------|--------------------|------------|----------|
| Leistungsphase | Maßstab | Format | Datum | Plan-Nr. |
| Entwurf | 1: 200 | 1135594 J.Hertrich | 09.06.2016 | E-01 |

Pit Müller Freier Landschaftsarchitekt BDLA

Guntramstraße 38 79106 Freiburg im Breisgau

Tel. 0761 / 280508 Fax 278552 e-mail: info@pit-mueller.de

0716