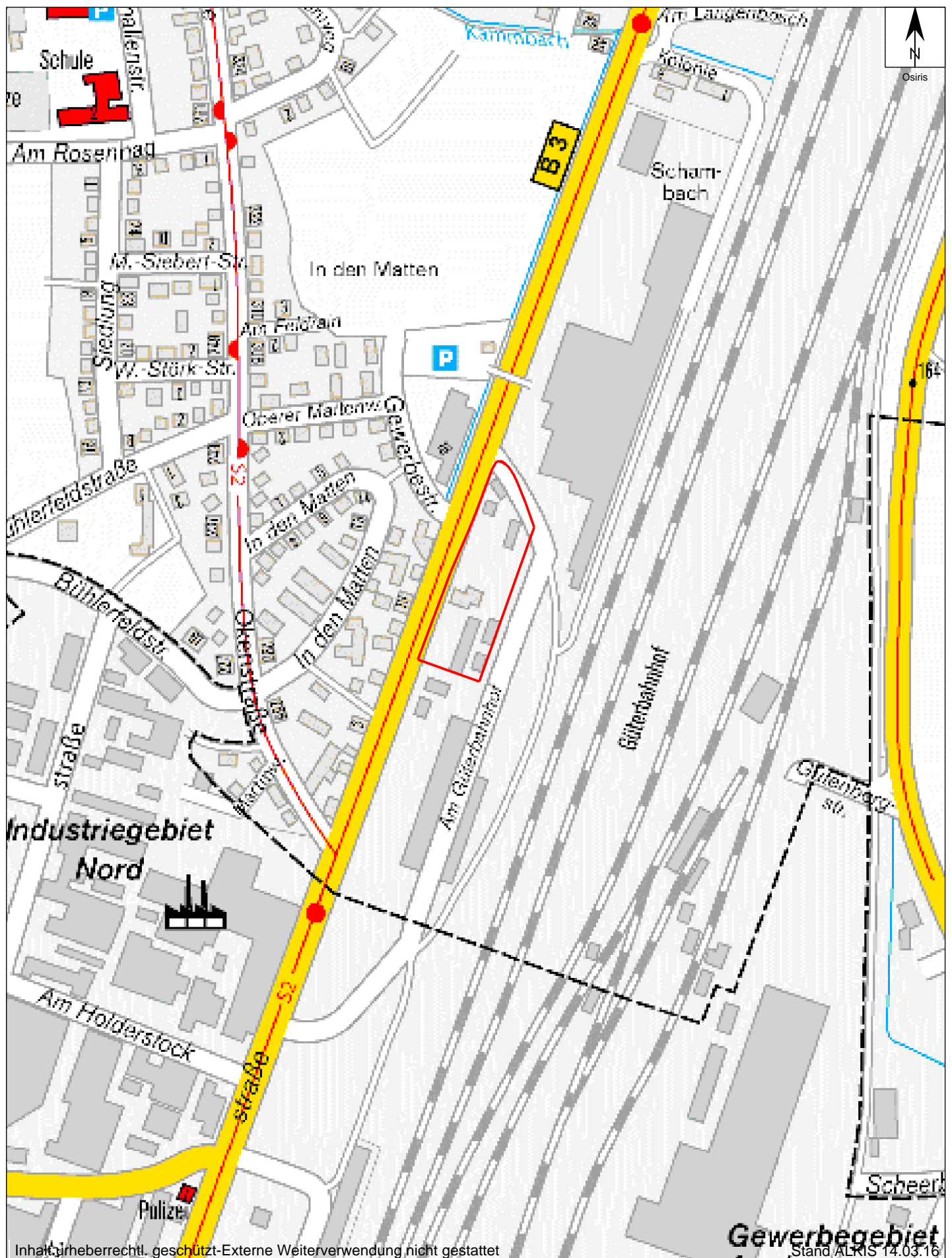
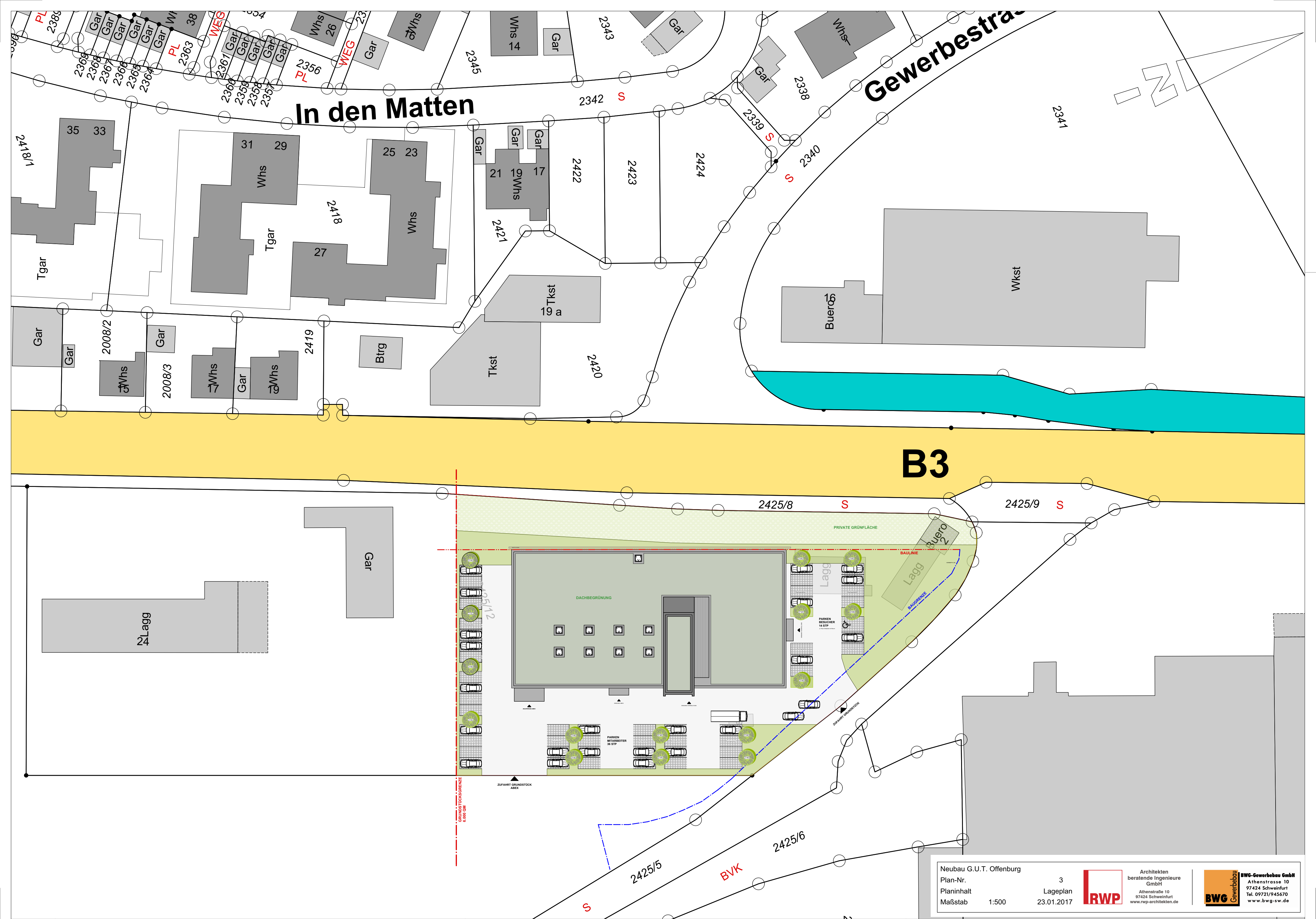




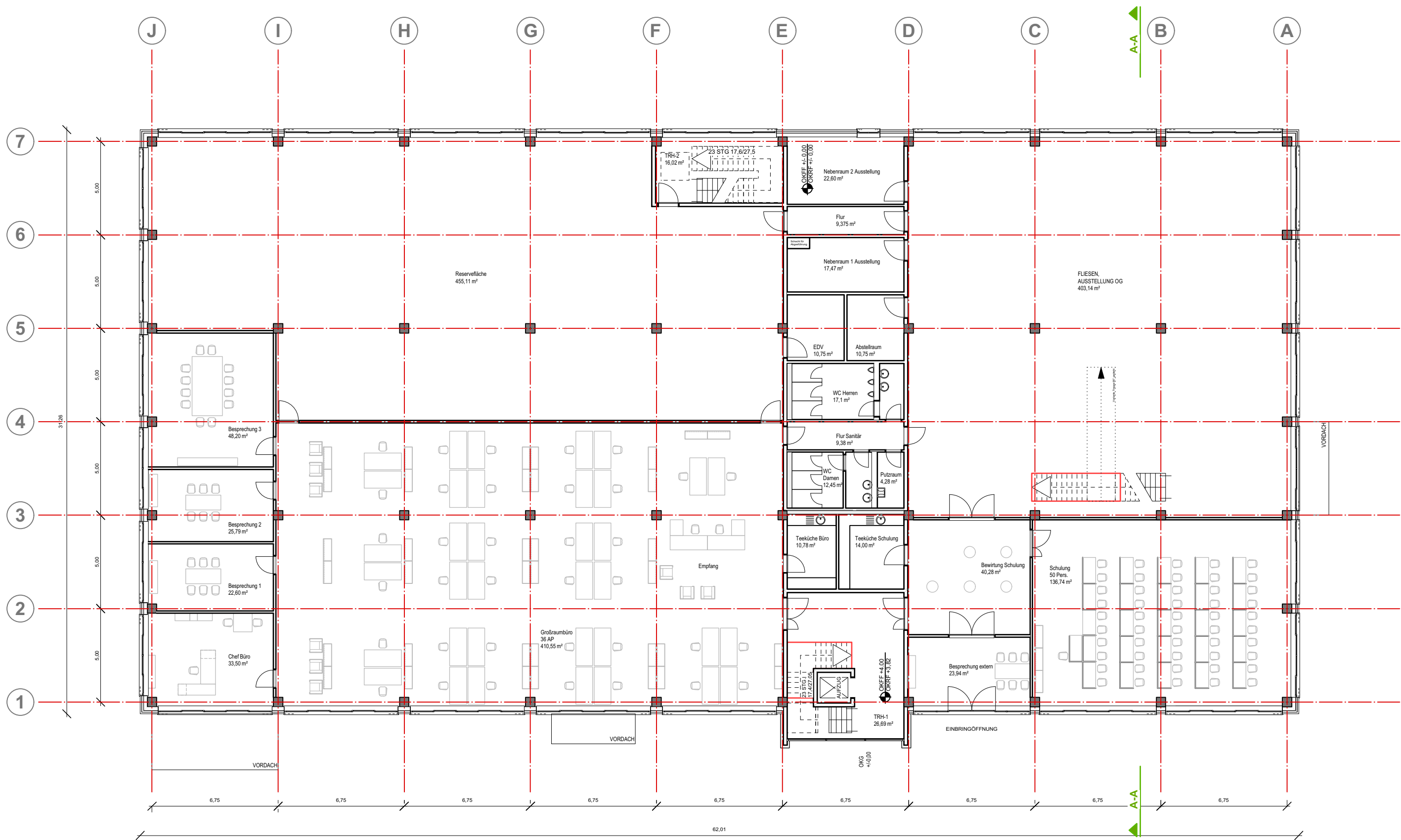
Inhalt urheberrechtlich geschützt-Externe Weiterverwendung nicht gestattet

Stand ALKIS 14.03.16









GRUNDRISS OBERGESCHOSS



GRUNDRISS DACHGESCHOSS



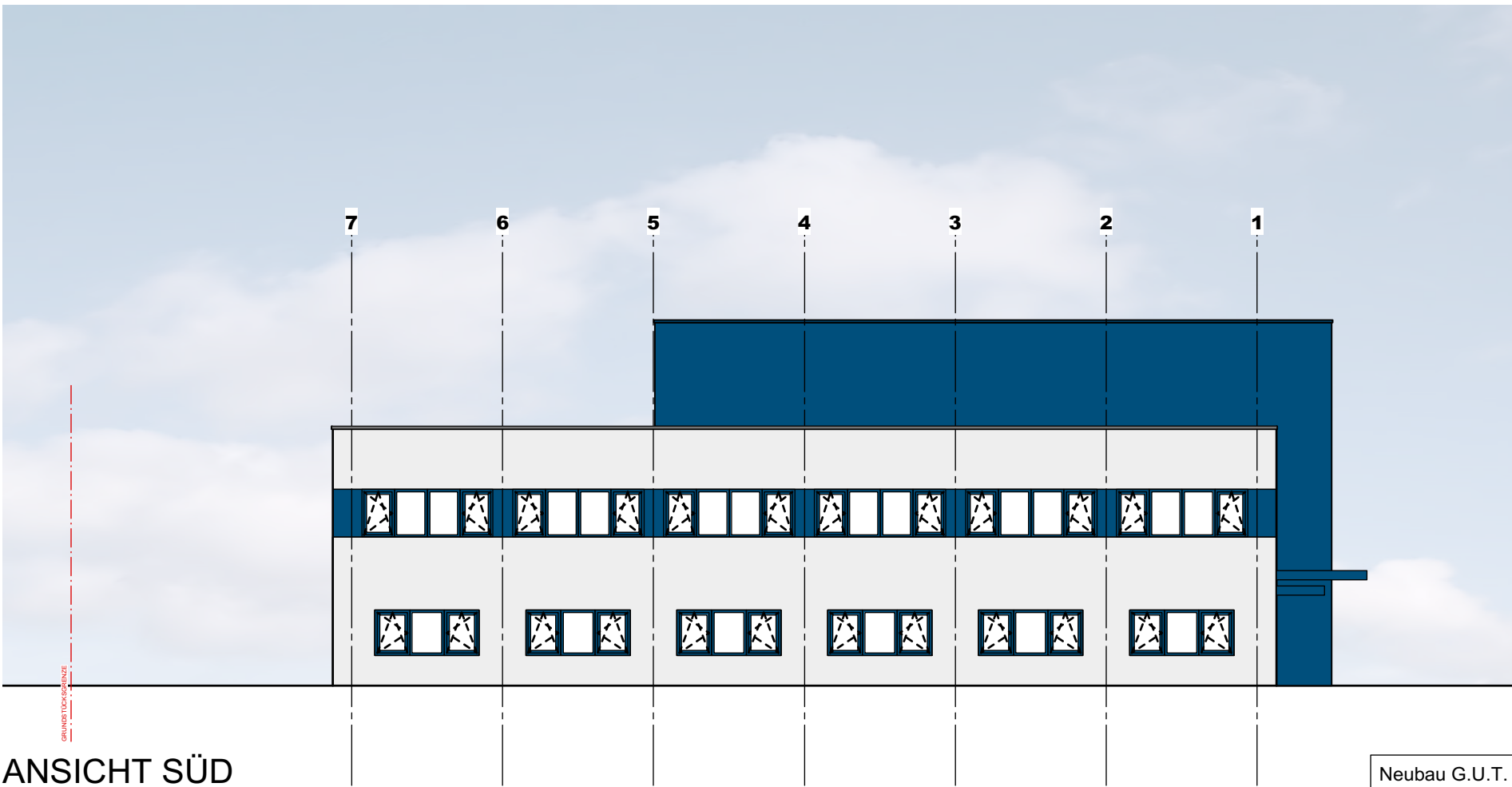
ANSICHT OST



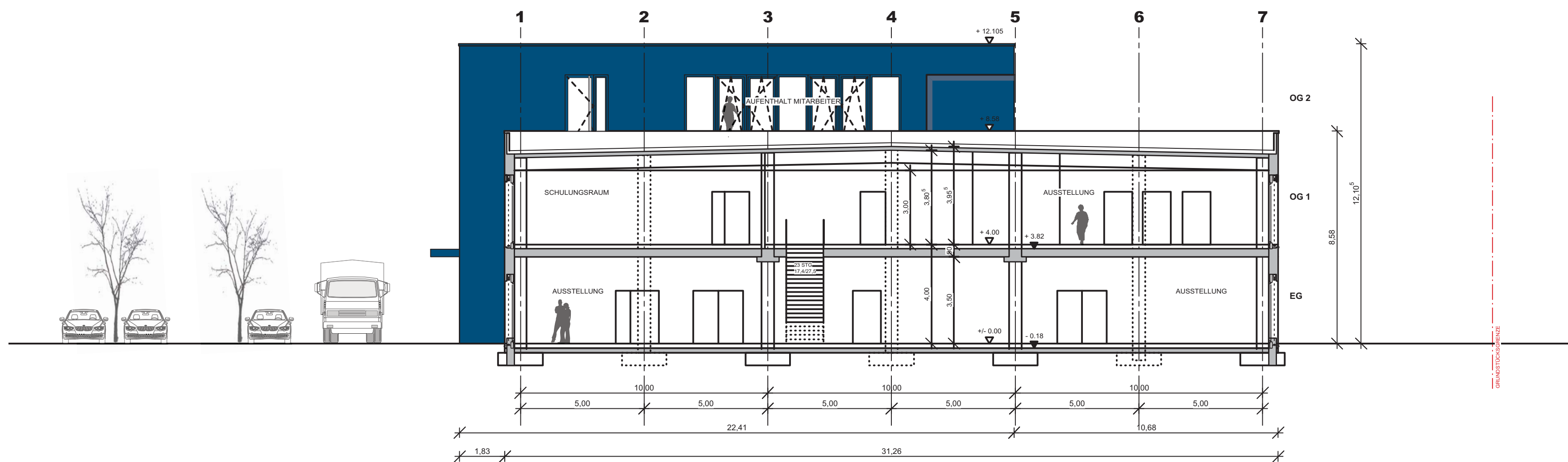
ANSICHT WEST



ANSICHT NORD



ANSICHT SÜD



QUERSCHNITT



Neubau G.U.T. Offenburg

Plan-Nr.

6

Planinhalt

Perspektiven

Maßstab

ohne

13.01.2017



Architekten
beratende Ingenieure
GmbH
Athenstraße 10
97424 Schweinfurt
www.rwp-architekten.de



BWG-Gewerbekonstruktion GmbH
Athenstraße 10
97424 Schweinfurt
Tel. 09721/945670
www.bwg-sw.de