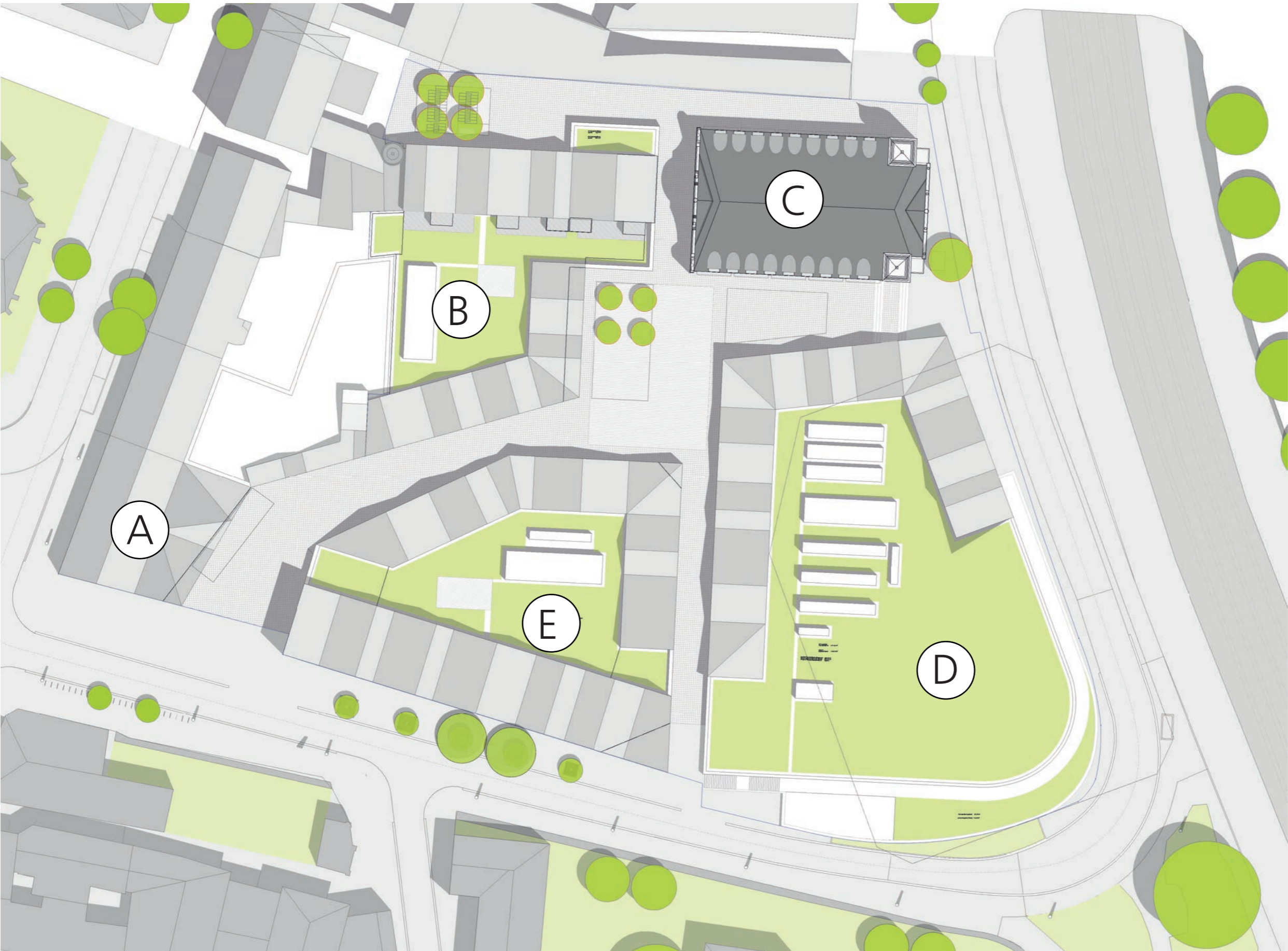




RÉE CARRÉ
OFFENBURG

RÉE CARRÉ OFFENBURG - SITZUNG GESTALTUNGSBEIRAT 13. Juli 2017

Kramm & Strigl Architekten und Stadtplaner



BAUTEIL A - III
Einzelhandel
Büros

BAUTEIL B - IV
Einzelhandel
Wohnen

BAUTEIL C - III
Einzelhandel
Gastronomie
Praxen

BAUTEIL D - II
Einzelhandel

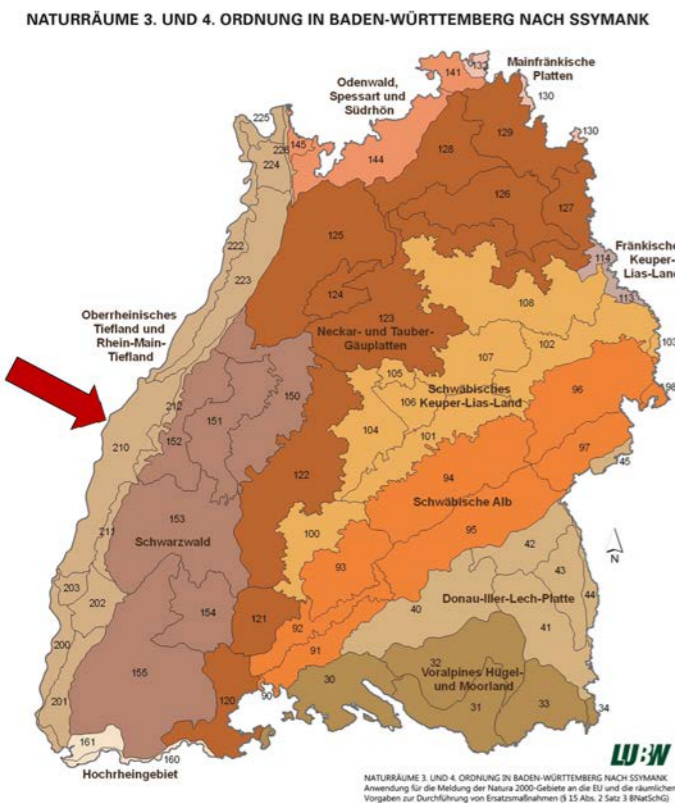
BAUTEIL E - IV
Einzelhandel
Wohnen



Naturschutzgebiet Taubergießen, im Vordergrund links Rhinau (Frankreich), am Horizont die Gemeinde Rust - Quelle LMZ BW



Natursteine



DER ORT - GENIUS LOCI

Die Offenburger Rheinebene in der Groß-
landschaft Oberrheinisches Tiefland und
Rhein-Main-Tiefland - Quelle LUBW



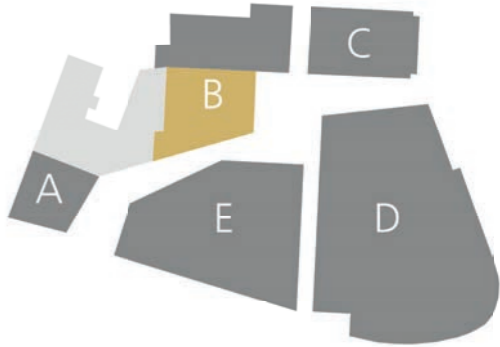
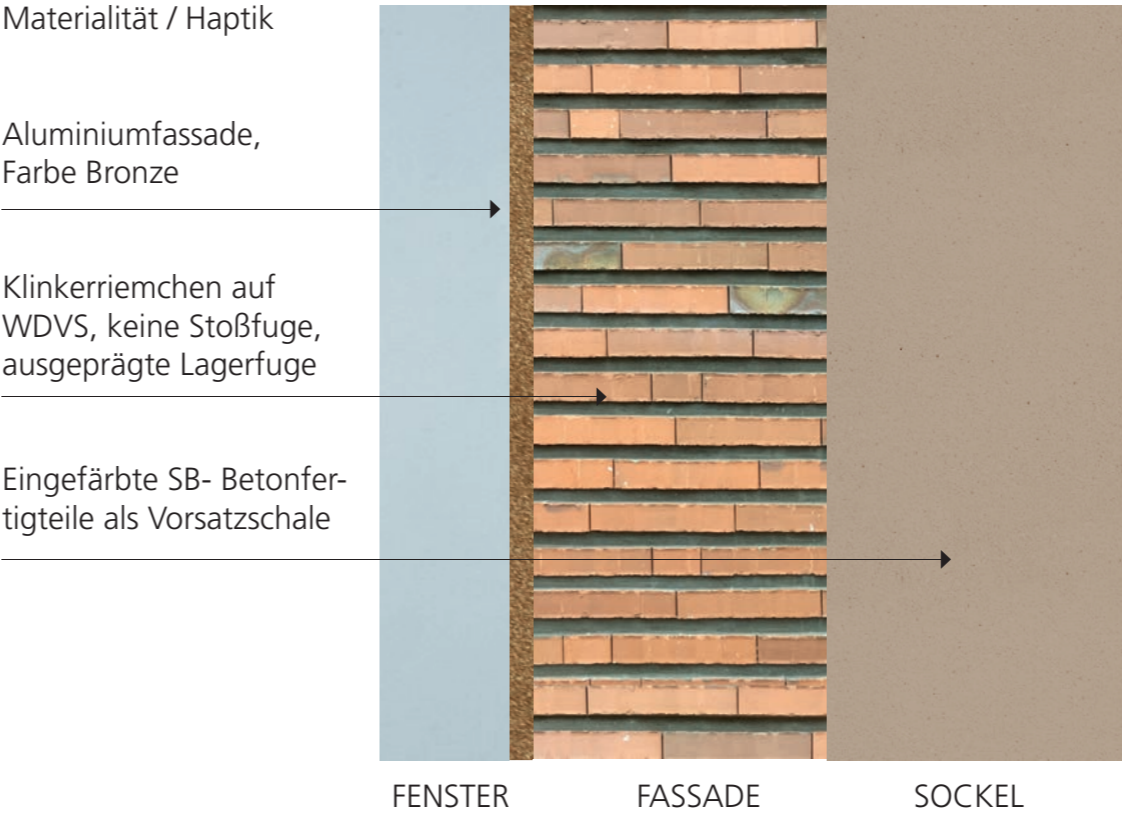
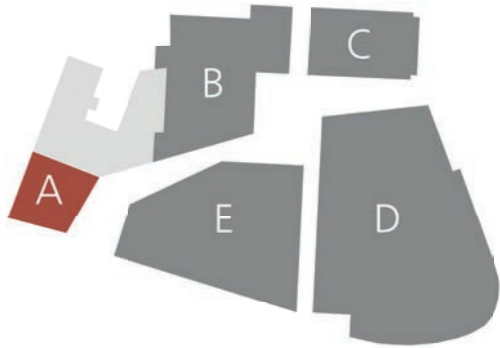
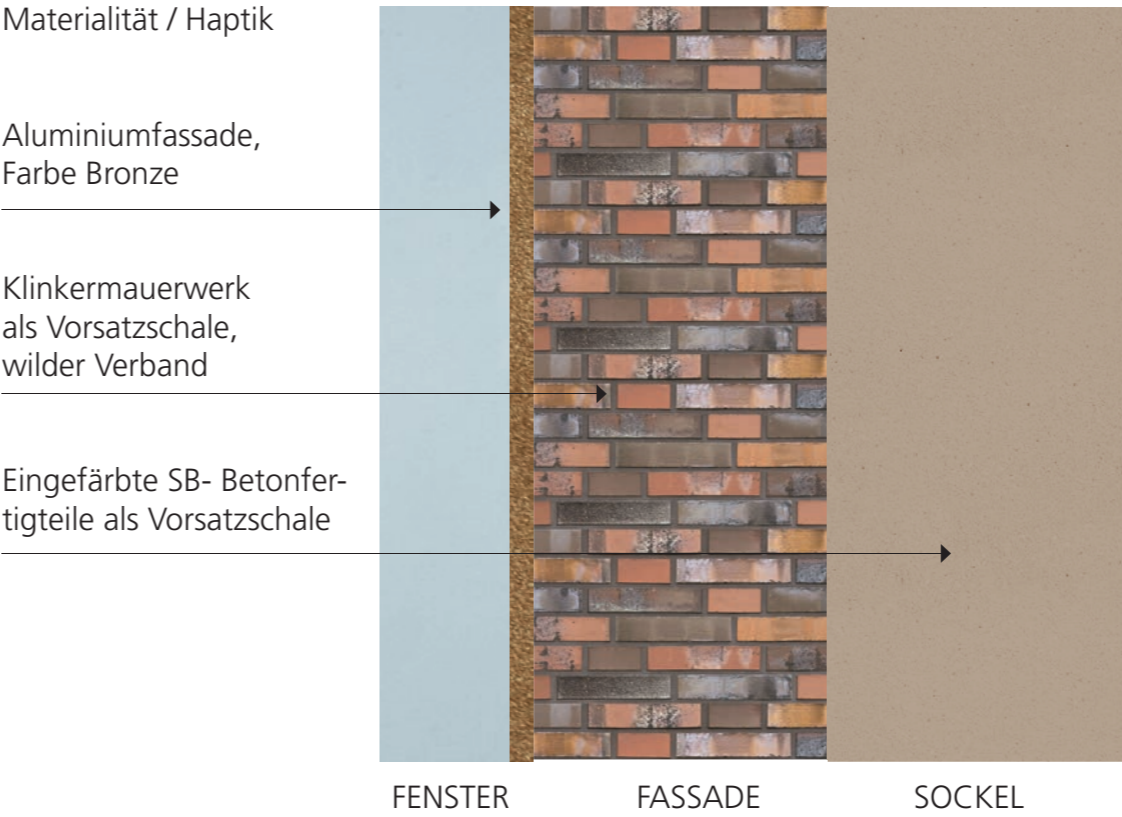
- Ableitung der Farben aus der Rheinebene
- Ausgewähltes Farbkonzept
- warm / erdig



BAUTEIL A



BAUTEIL B





BAUTEIL B



BAUTEIL C, Stadthalle

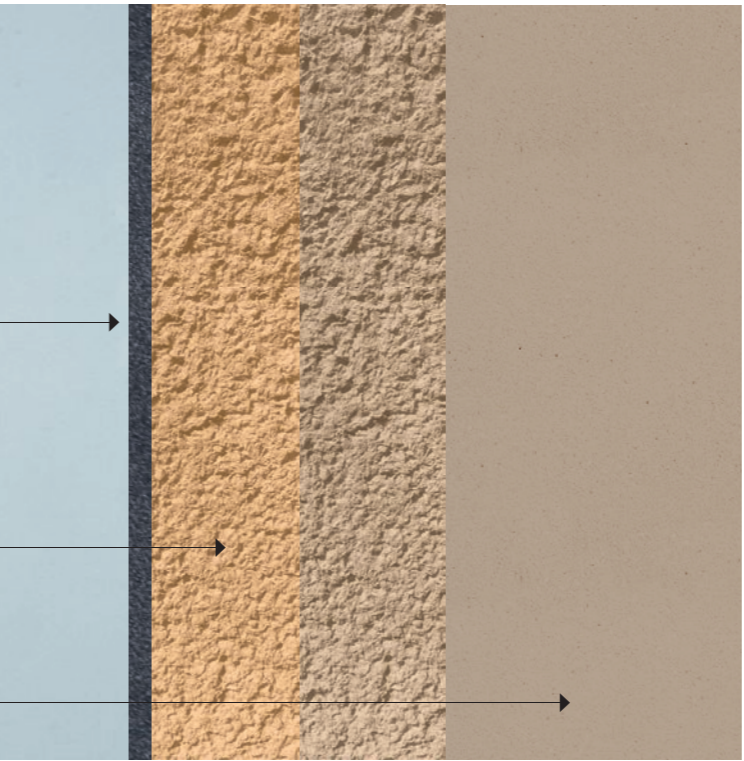
Materialität / Haptik

Einzelhandel:
Aluminiumfassade,
RAL entsprechend DB 703
Wohnen:
Kunststofffenster grau

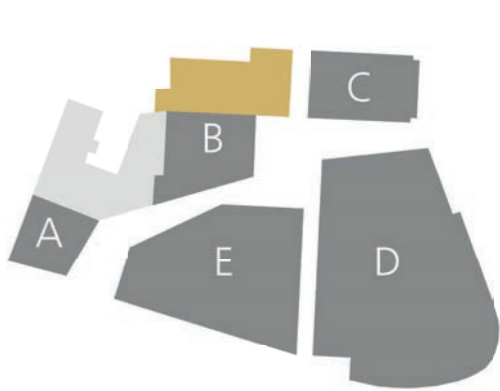
Dickputz eingefärbt
d = 15 - 20mm

WDVS

Eingefärbte SB- Betonfer-
tigteile als Vorsatzschale



FENSTER FASSADE SOCKEL



Materialität / Haptik

Aluminiumfassade,
RAL entsprechend DB 703

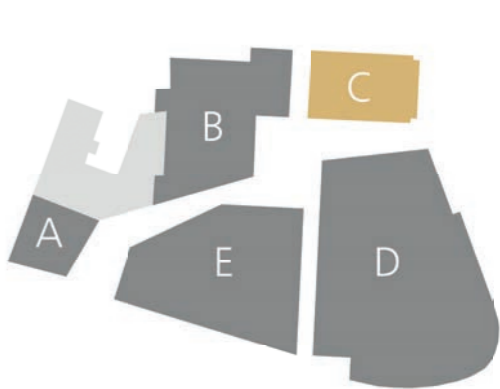
Eingefärbte SB- Betonfer-
tigteile als Vorsatzschale

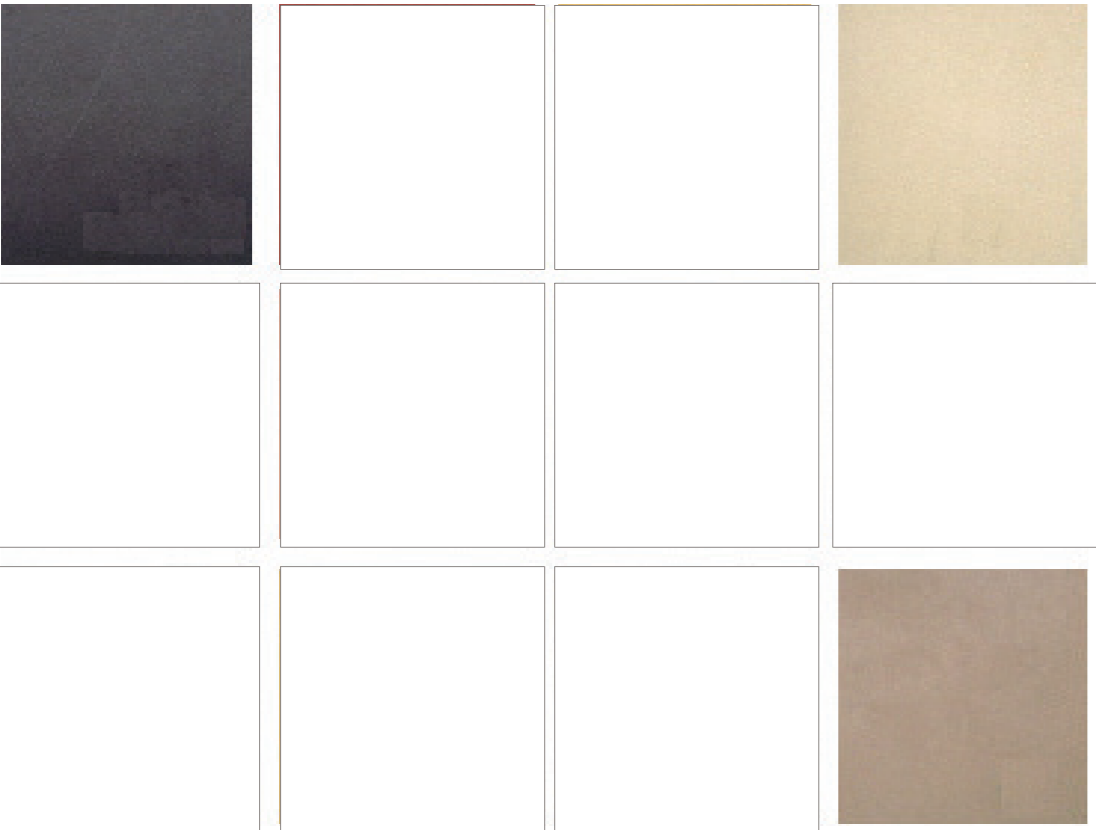
Dickputz eingefärbt
d = 15 - 20mm

WDVS

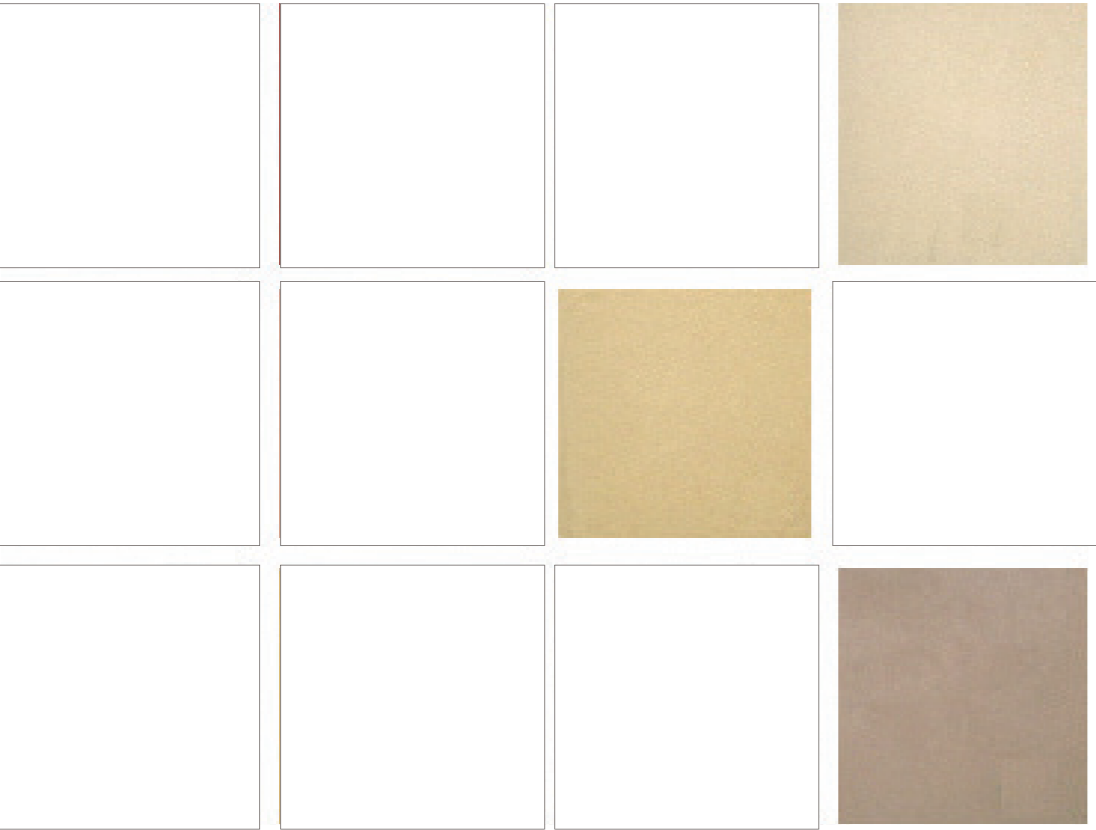


FENSTER FASSADE PORTIKUS





BAUTEIL D



BAUTEIL E

Materialität / Haptik

Einzelhandel:
Aluminiumfassade,
RAL entsprechend DB 703

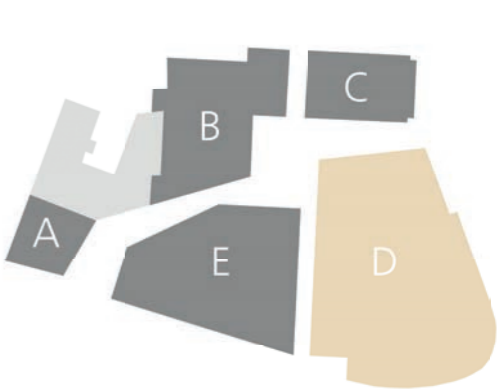
Dickputz eingefärbt
d = 15 - 20mm

WDVS

Eingefärbte SB- Betonfer-
tigteile als Vorsatzschale



FENSTER FASSADE SOCKEL



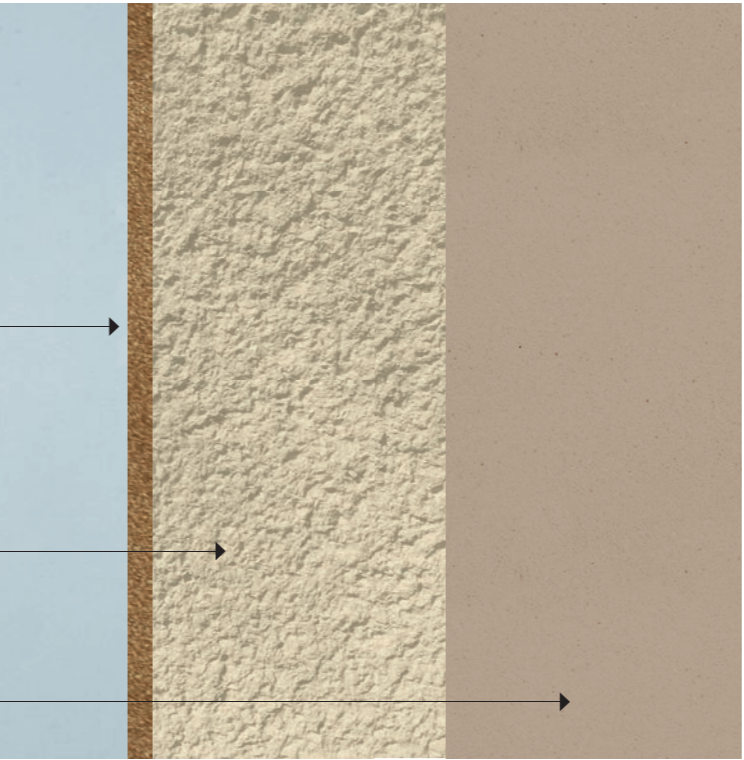
Materialität / Haptik

Einzelhandel:
Aluminiumfassade,
Farbton Bronze
Wohnen:
Kunststofffenster grau

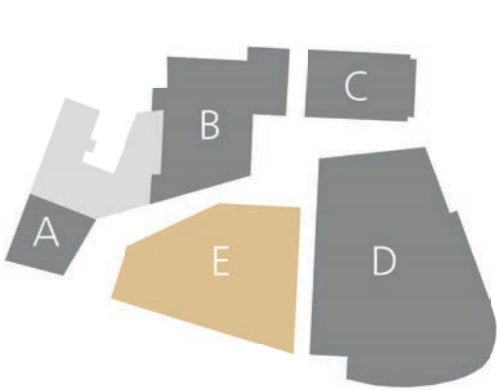
Dickputz eingefärbt
d = 15 - 20mm

WDVS

Eingefärbte SB- Betonfer-
tigteile als Vorsatzschale

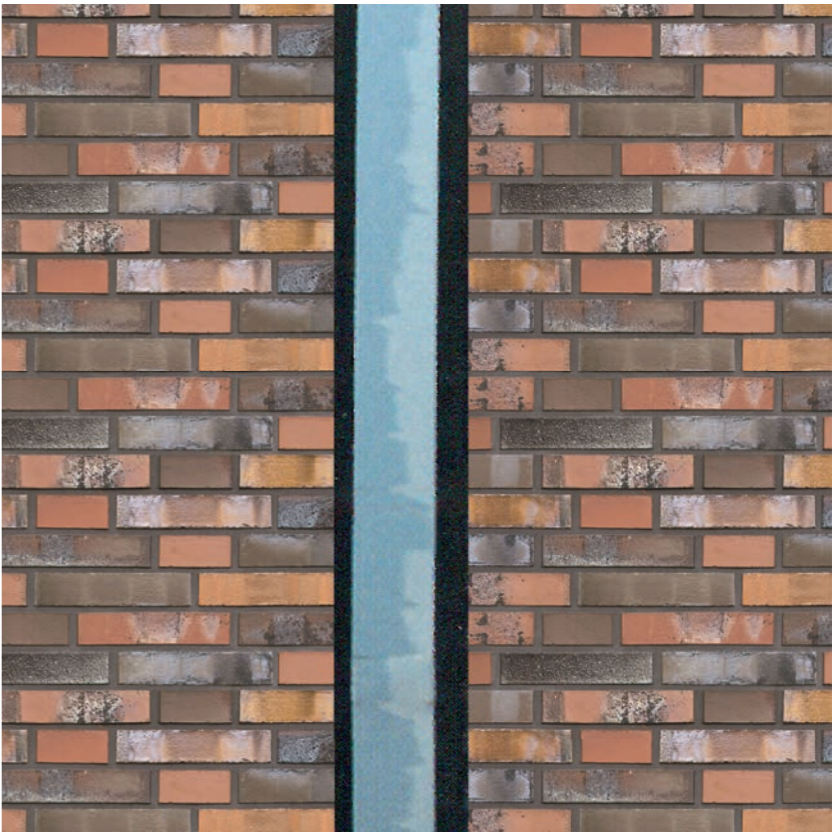
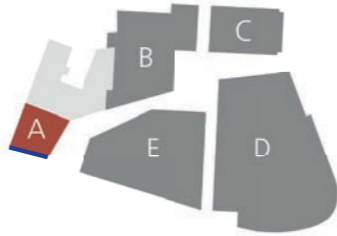
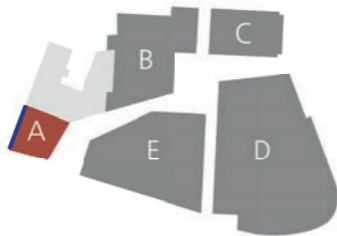


FENSTER FASSADE SOCKEL





FASSADENGLIEDERUNG:
Wechsel von tiefer Leibung und flächenbündigen Fenstern

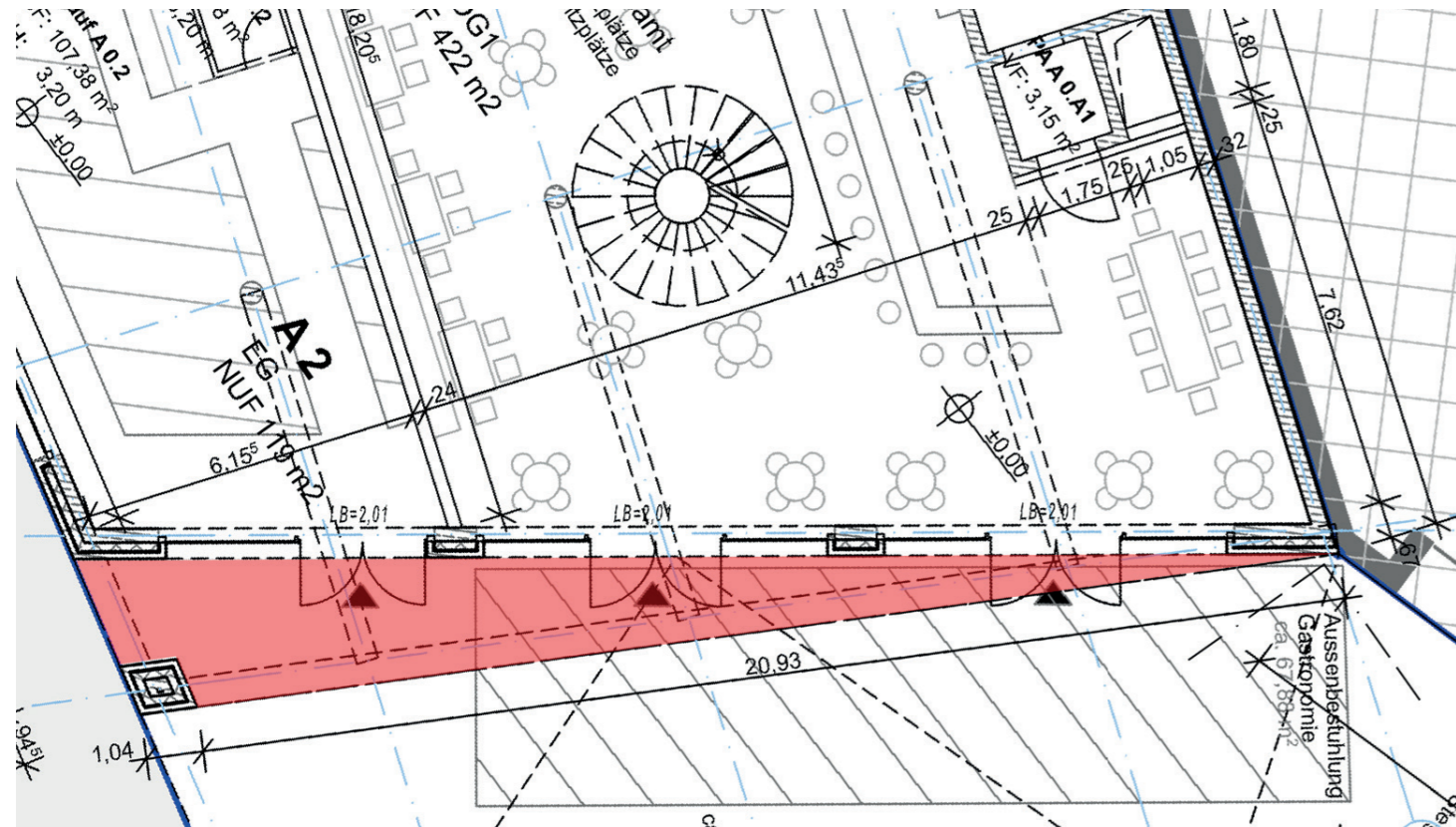
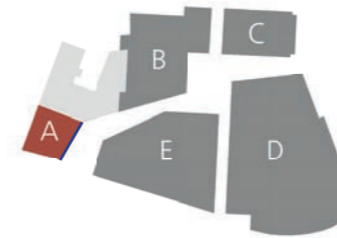


DETAIL ENTWÄSSERUNG, Beispiel Fallrohr in Vormauerungsschicht



FASSADENGLIEDERUNG:

Wechsel von tiefer Leibung und flächenbündigen Fenstern



GRUNDRISS EG / Ausschnitt Arkade



Prinzipien Werbung:

Erdgeschoss:

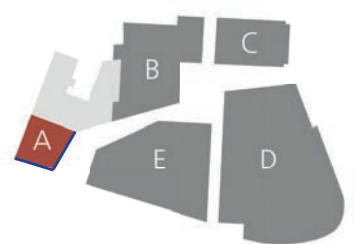
- Paneele mit 60 cm Höhe als Werbeträger
- Einheitliche und durchgängige Paneelfarbe
- Bespielung der Werbepaneele durch Mieter
- Werbliche Darstellung des Mieters auf den Paneelen:
Buchstaben, Logo Einfärbung nach Branding des Mieters

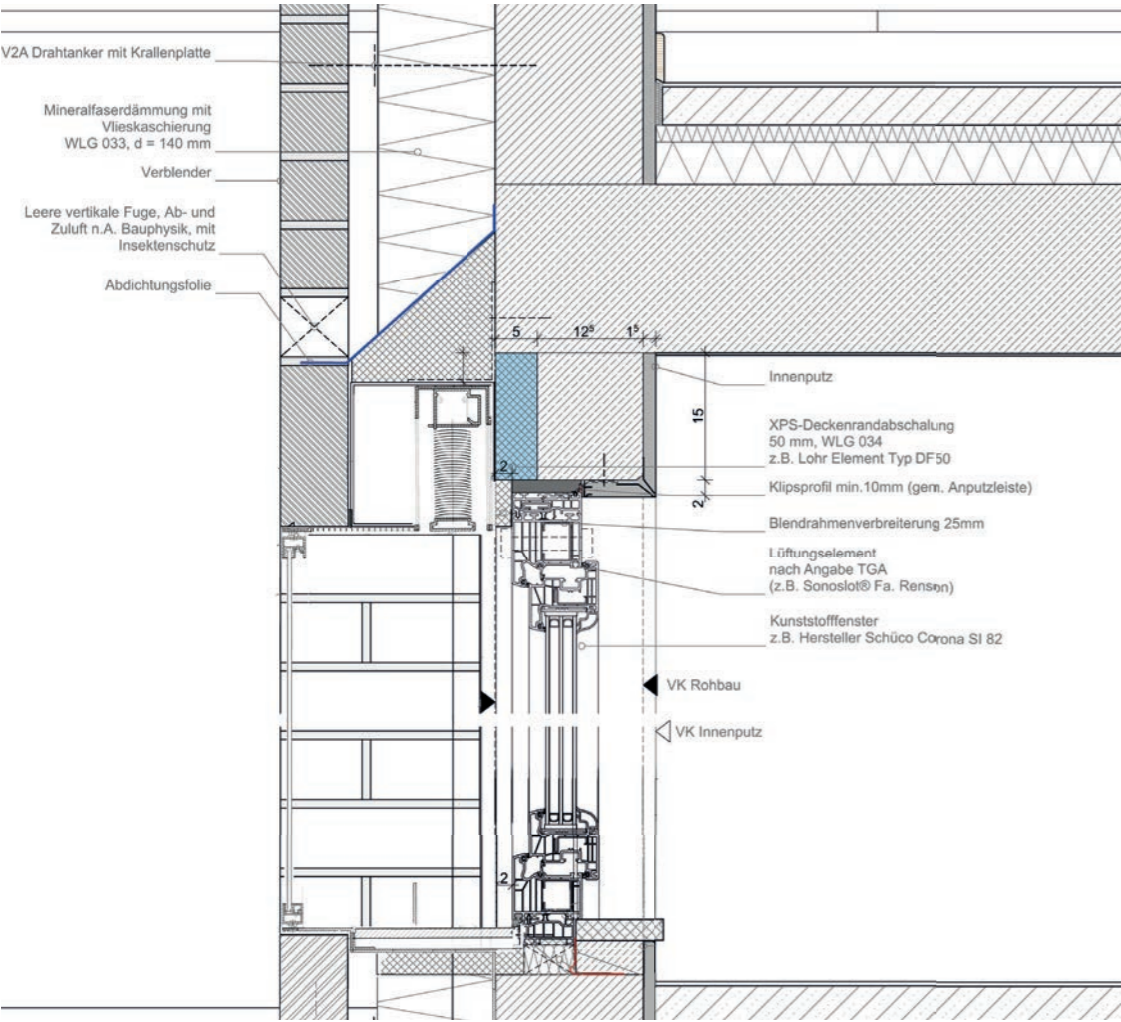
1. Obergeschoss:

- Schaufenster mit Einblicken in den Raum, abwechselnd mit möglichen Backwalls mit erkennbarem Fensterabstand

Allgemein:

- Abweichungen in Einzelfällen möglich
- Werbliche Beklebung bis 30% der Schaufensterscheibe





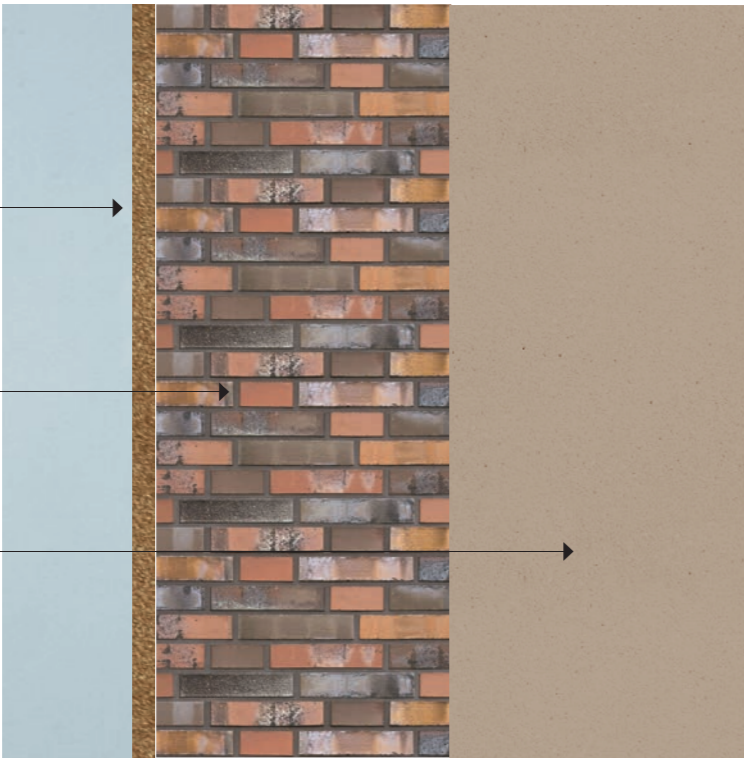
VERTIKALSSCHNITT
VARIANTE SONNENSCHUTZ

Materialität / Haptik

Aluminium PR-Fassade,
Farbe Bronze

Klinkermauerwerk
als Vorsatzschale,
wilder Verband

Eingefärbte SB- Betonfer-
tigteile als Vorsatzschale

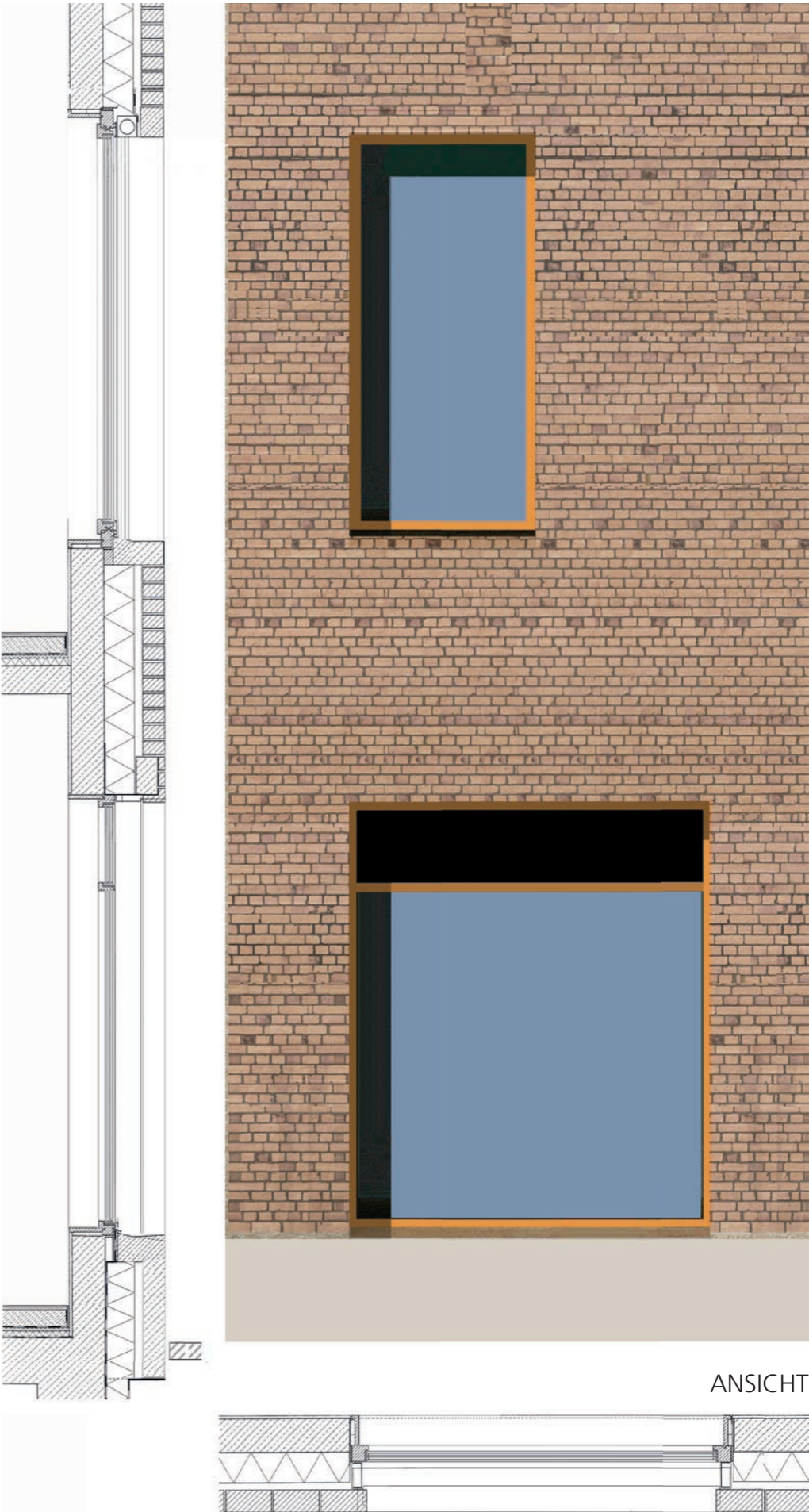


FENSTER

FASSADE

SOCKEL

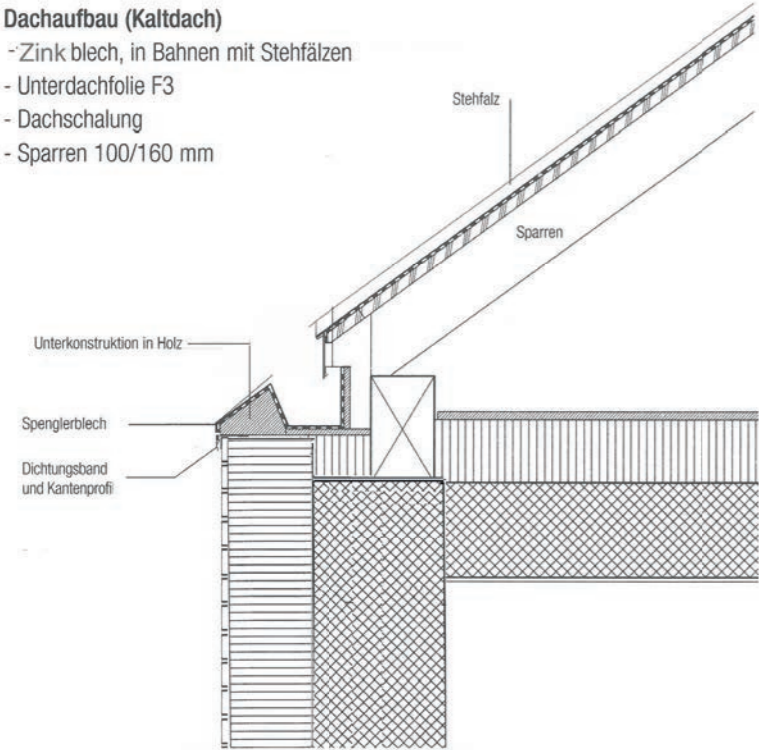
ZEICHNUNGEN SIND OHNE MABSTAB!



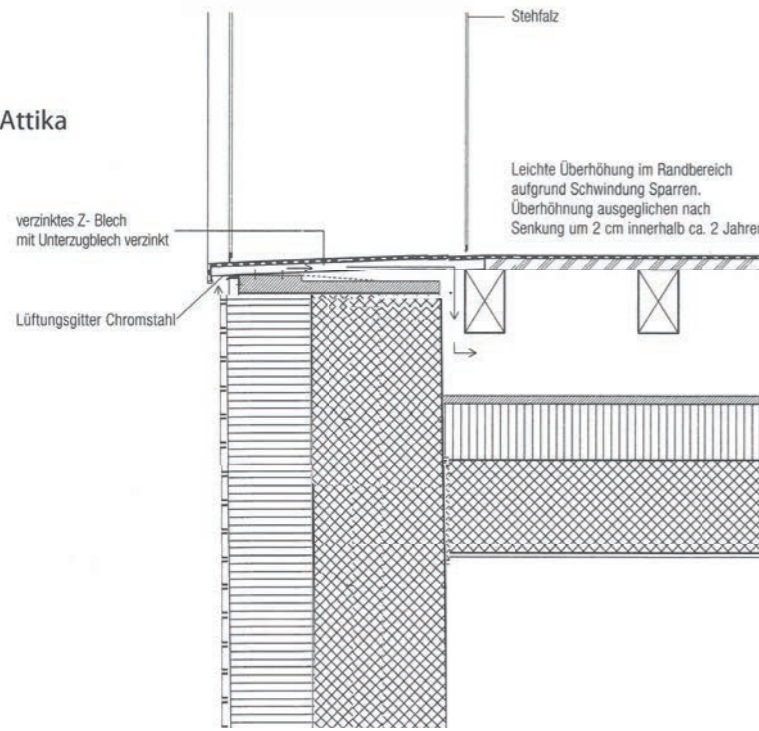
Traufe

Dachaufbau (Kaltdach)

- Zinkblech, in Bahnen mit Stehfälzen
- Unterdachfolie F3
- Dachschalung
- Sparren 100/160 mm

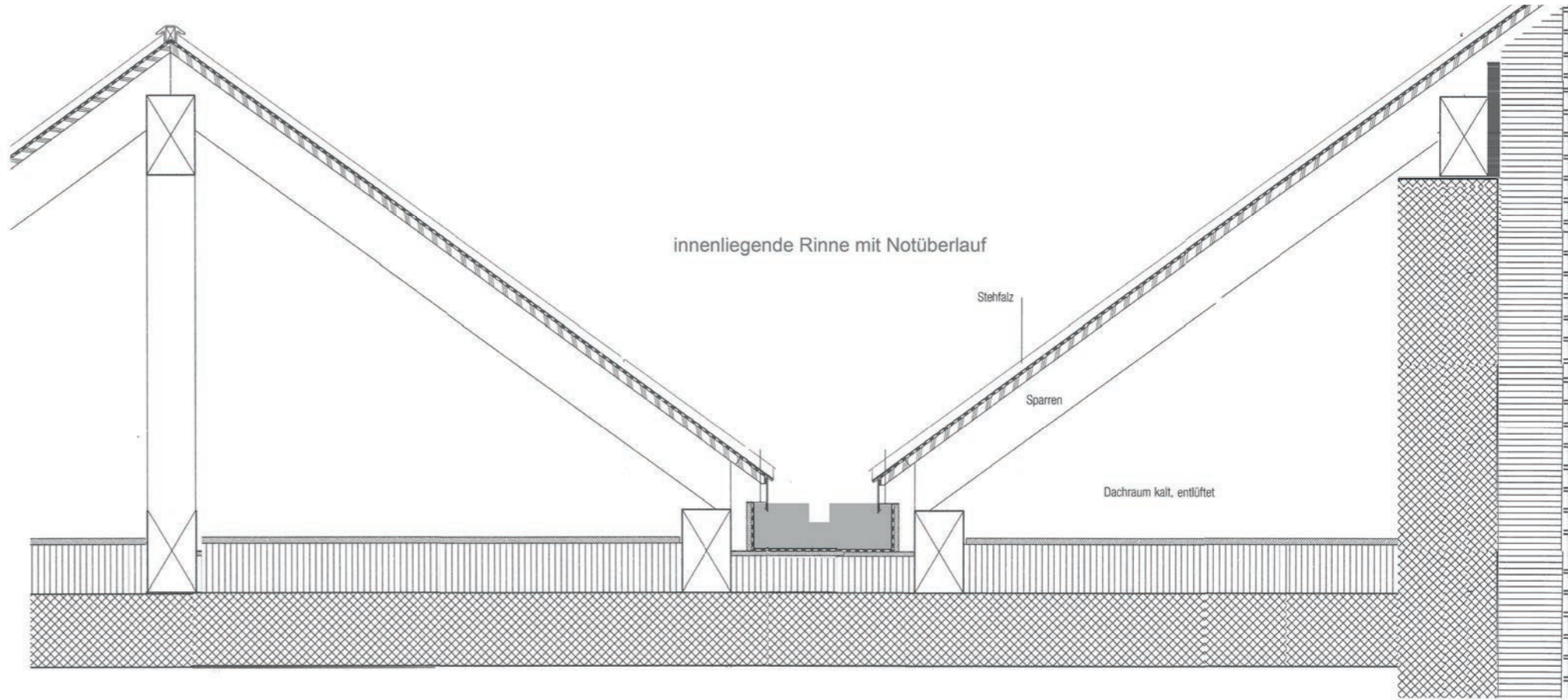


Attika



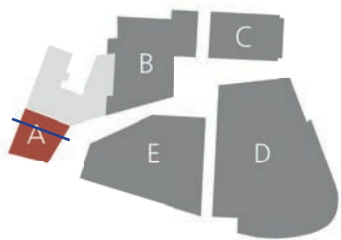
wandaufbau

- Klinkerriemchen
- mineralische Dämmung
- tragende Wand ,Beton o. Mauerwerk
- Putz



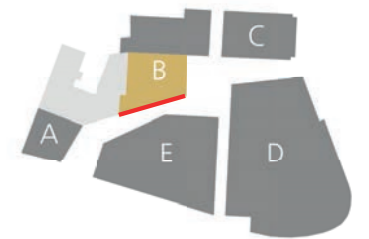
Bodenaufbau (gedämmt)

- Pressspanplatte
- Dämmung Steinwolle
- Betondecke





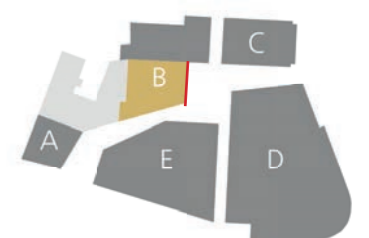
SPARKASSE ANSICHT SÜD / Quartiersgasse



ANSICHT OST / Arkade Quartiersplatz

FASSADENGLIEDERUNG:

- Wechsel von Tiefer Leibung und flächenbündigen Fenstern
- Dachlandschaft wird nach Innen entwässert
- SB- Fertigteile als Notüberläufe zur Gasse orientiert

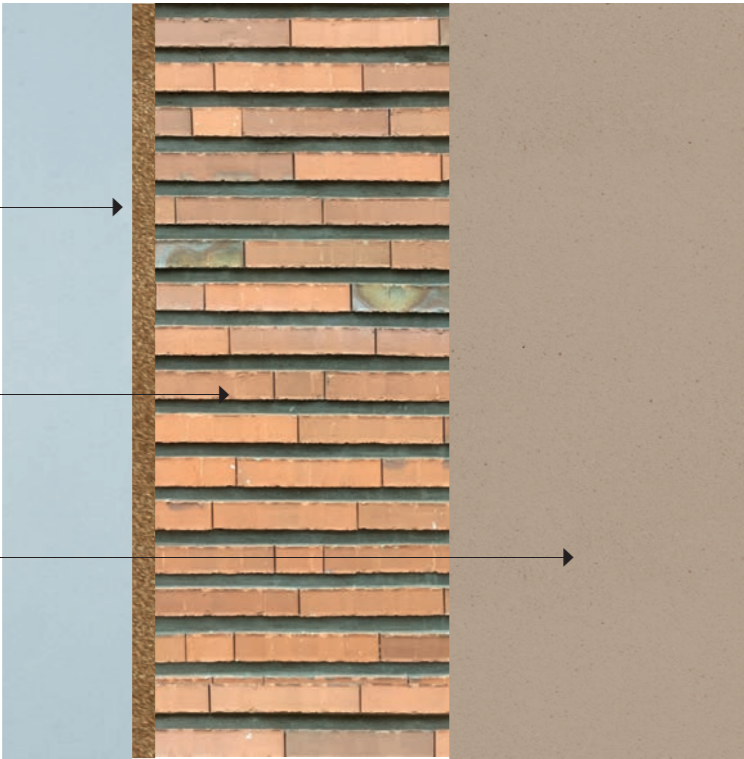


Materialität / Haptik

Aluminium PR-Fassade,
Farbe Bronze

Klinkerriemchen auf
WDVS, keine Stoßfuge,
ausgeprägte Lagerfuge

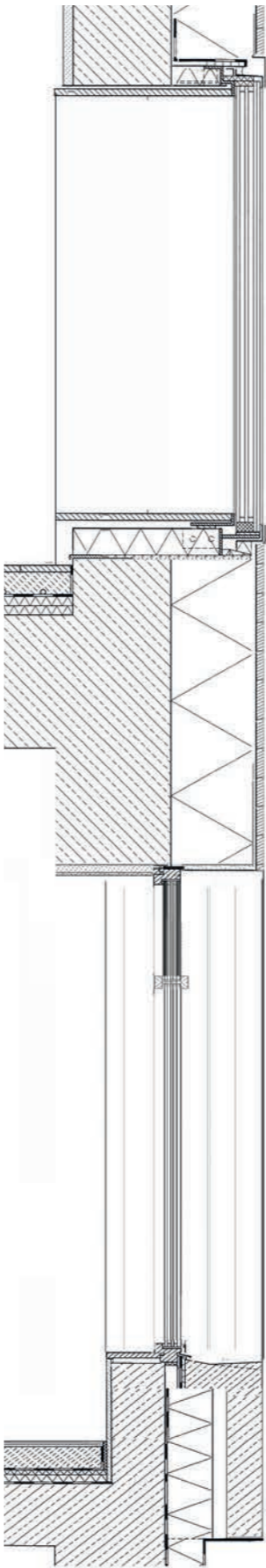
Eingefärbte SB- Betonfer-
tigteile als Vorsatzschale



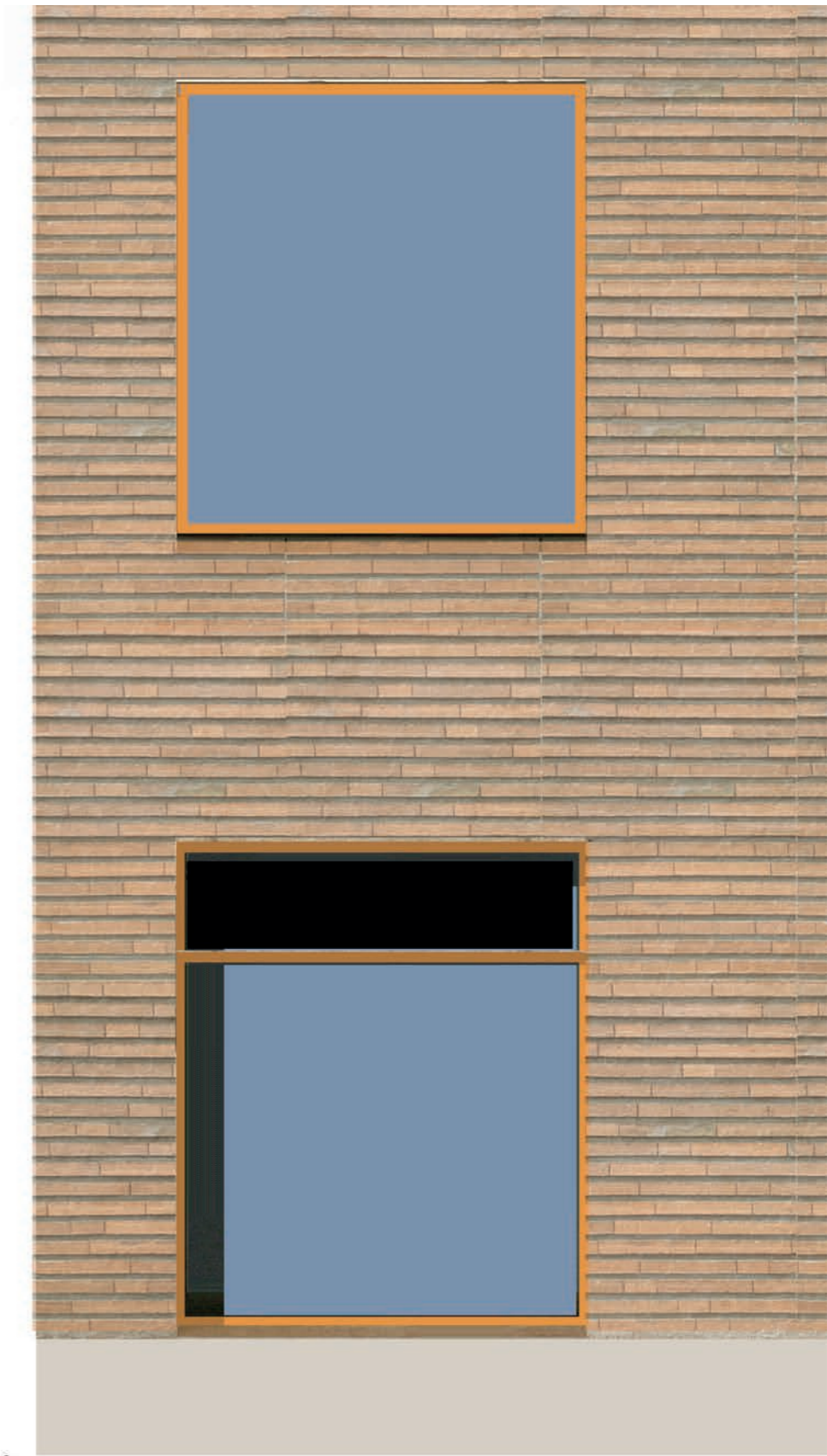
FENSTER

FASSADE

SOCKEL



VERTIKALSSCHNITT



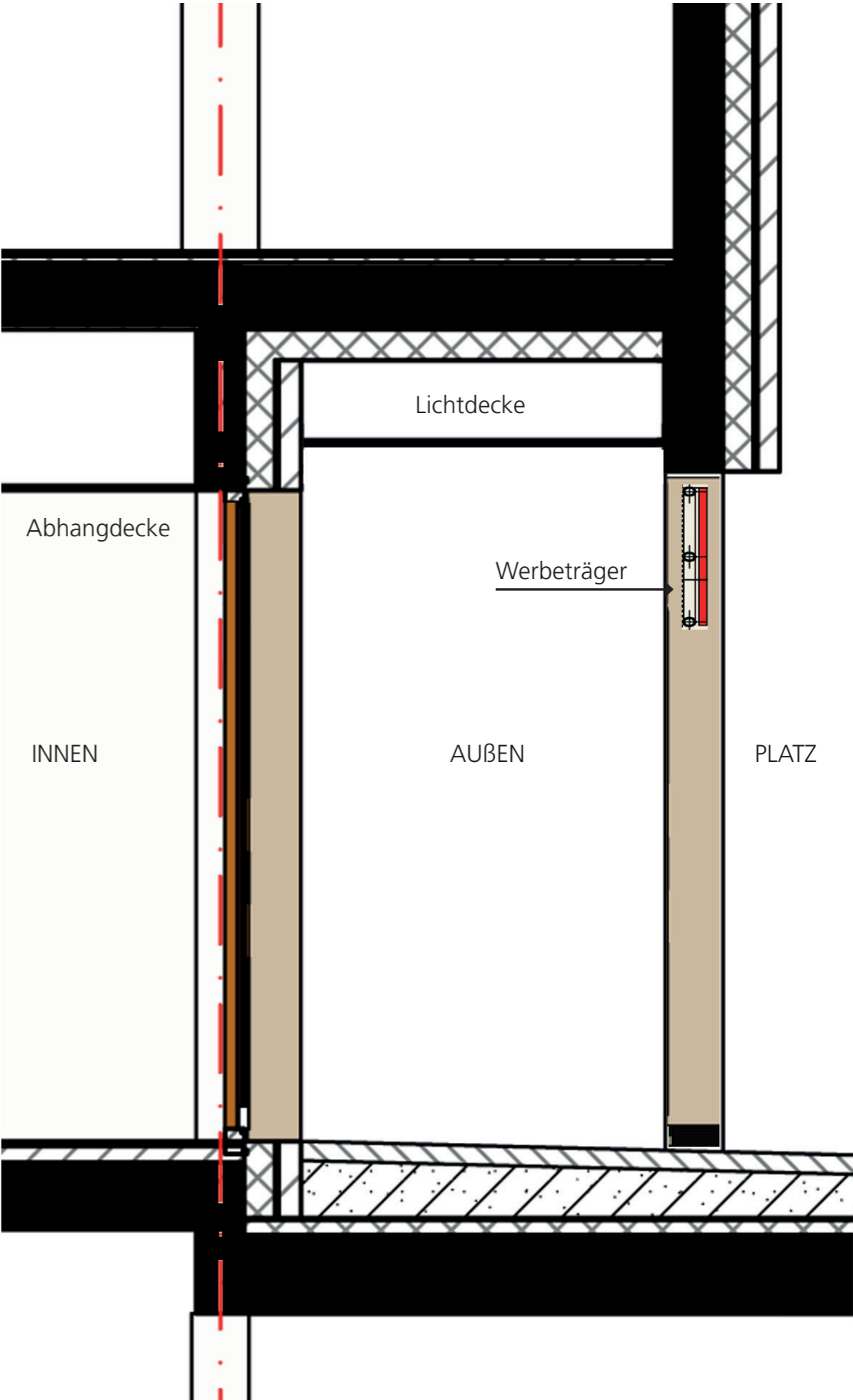
ANSICHT



HORIZONTALSCHNITT

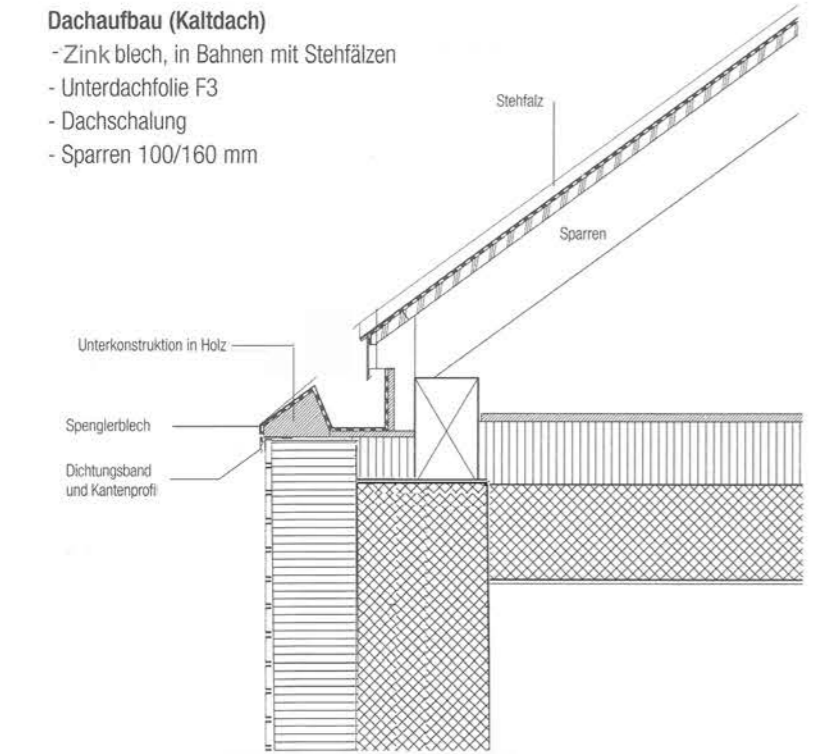


Beispiel Atmosphäre Arkade

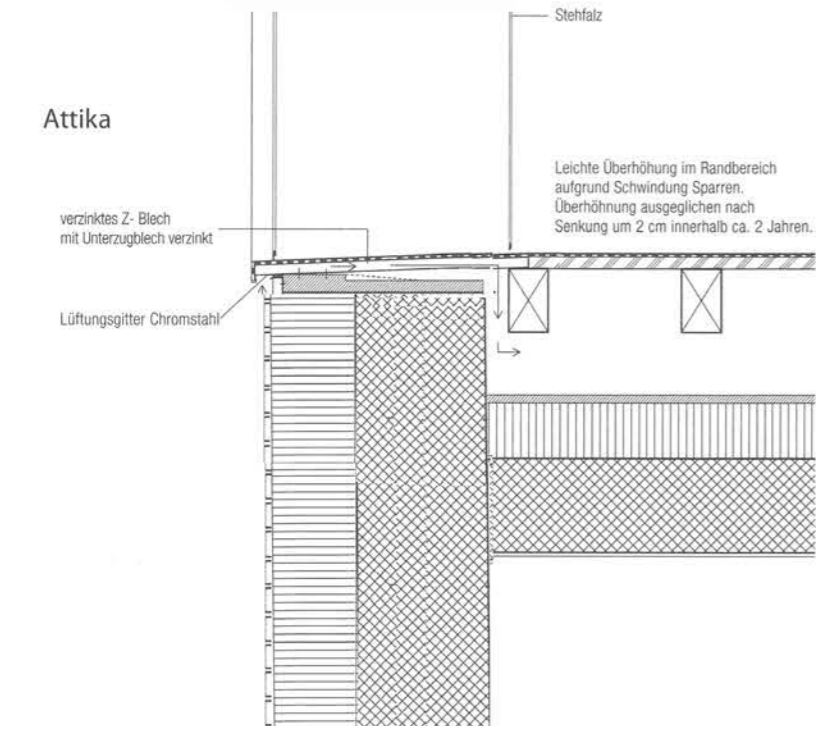


Detail Vertikalschnitt Arkade

Traufe

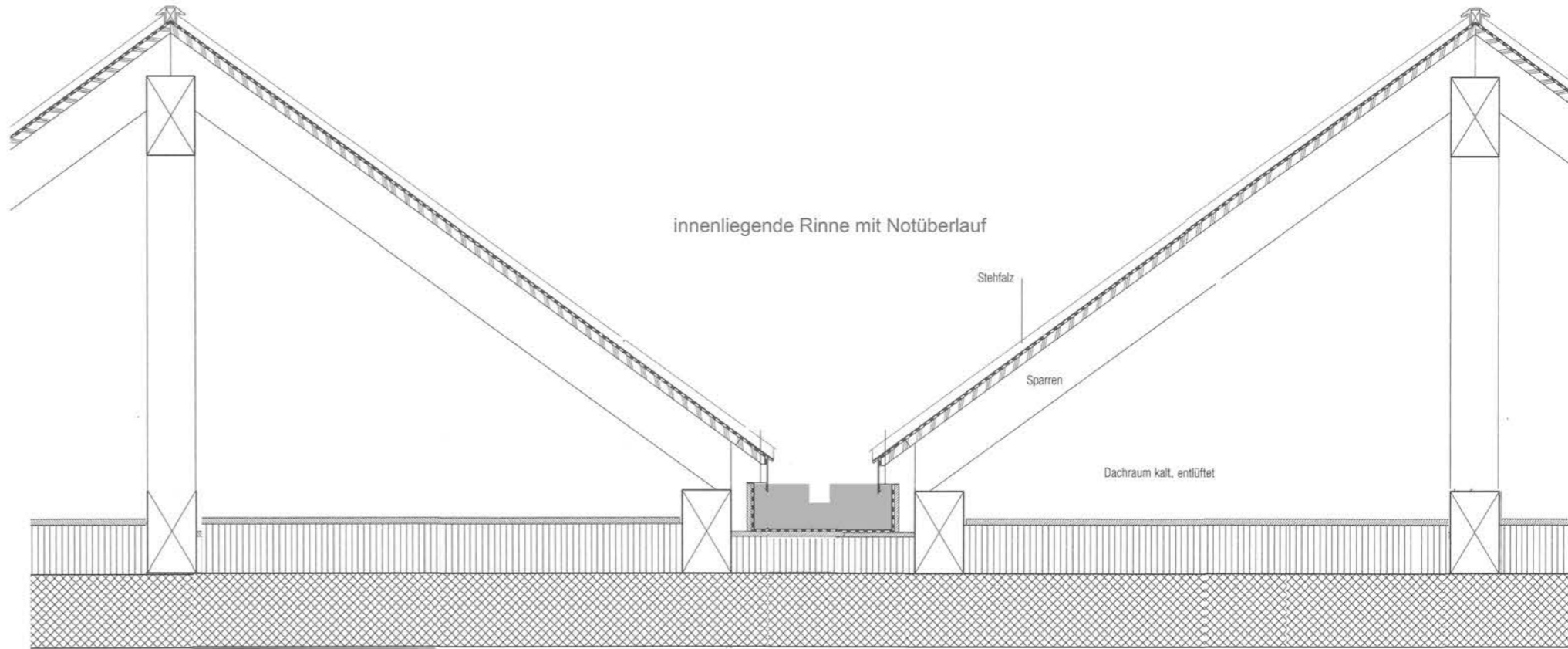


Attika



wandaufbau

- Klinkerriemchen
- mineralische Dämmung
- tragende Wand ,Beton o. Mauerwerk
- Putz



Bodenaufbau (gedämmt)

- Pressspanplatte
- Dämmung Steinwolle
- Betondecke



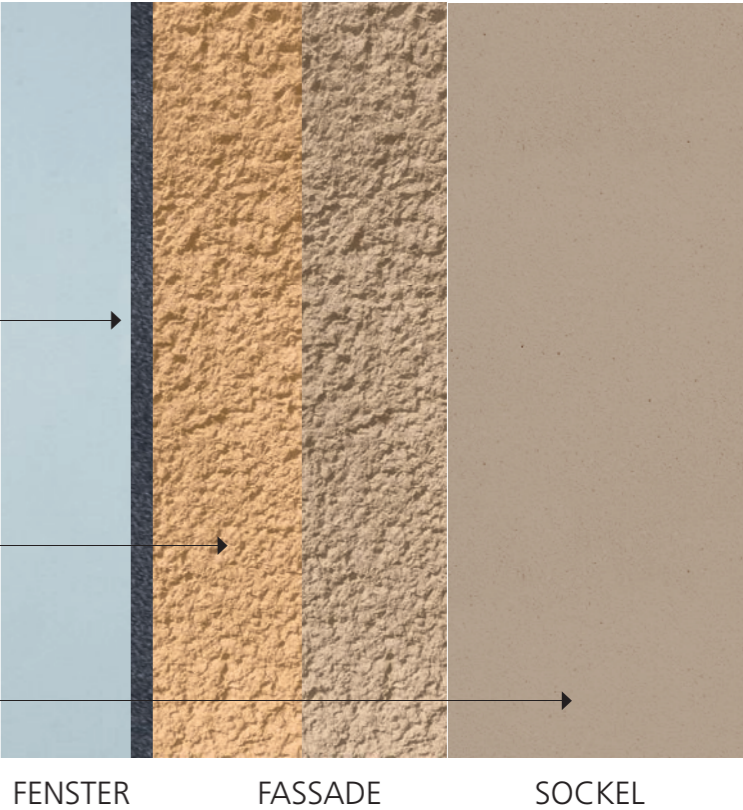
Materialität / Haptik

Einzelhandel:
Aluminiumfassade,
RAL entsprechend DB 703
Wohnen:
Kunststofffenster grau

Dickputz eingefärbt
d = 15 - 20mm

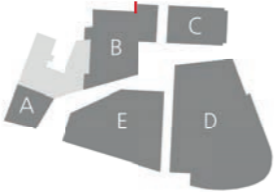
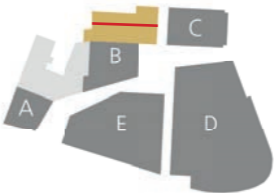
WDVS

Eingefärbte SB- Betonfer-
tigteile als Vorsatzschale





BAUTEIL B, ANSICHT SÜD / Wohnriegel



Materialität / Haptik

Einzelhandel:
Aluminiumfassade,
RAL entsprechend DB 703
Wohnen:
Kunststofffenster grau

Dickputz eingefärbt
d = 15 - 20mm

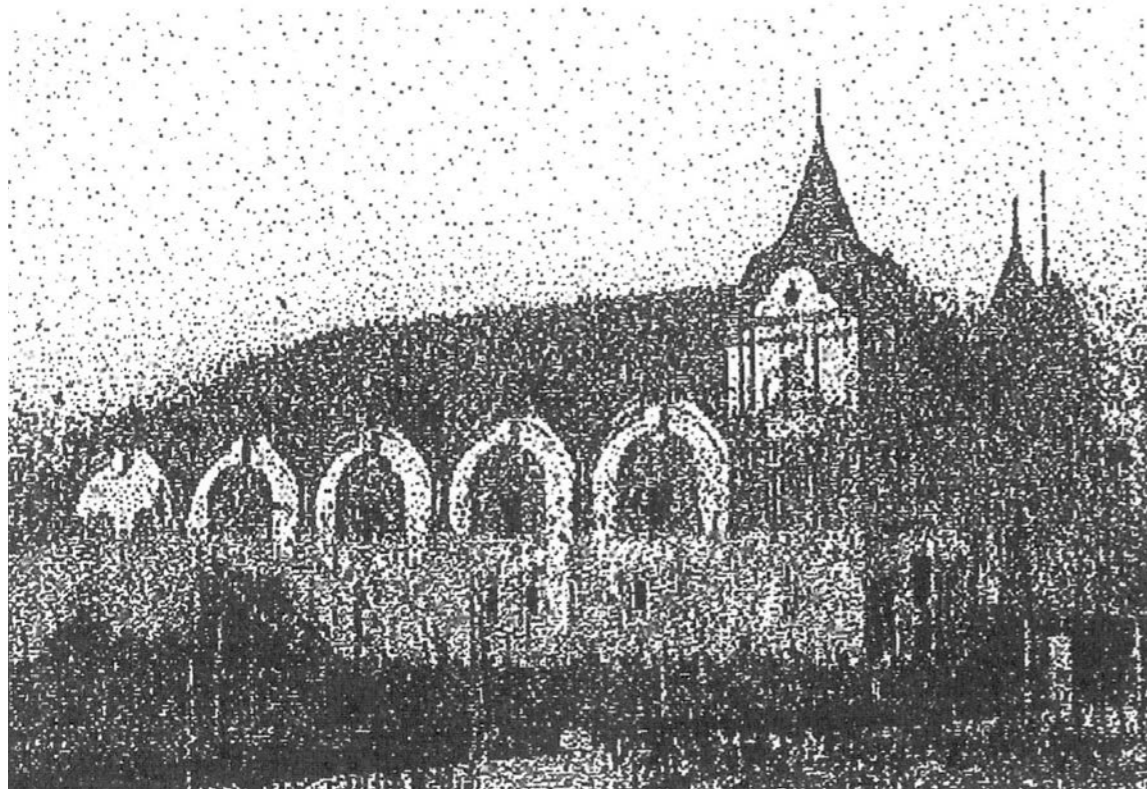
WDVS

Eingefärbte SB- Betonfer-
tigteile als Vorsatzschale

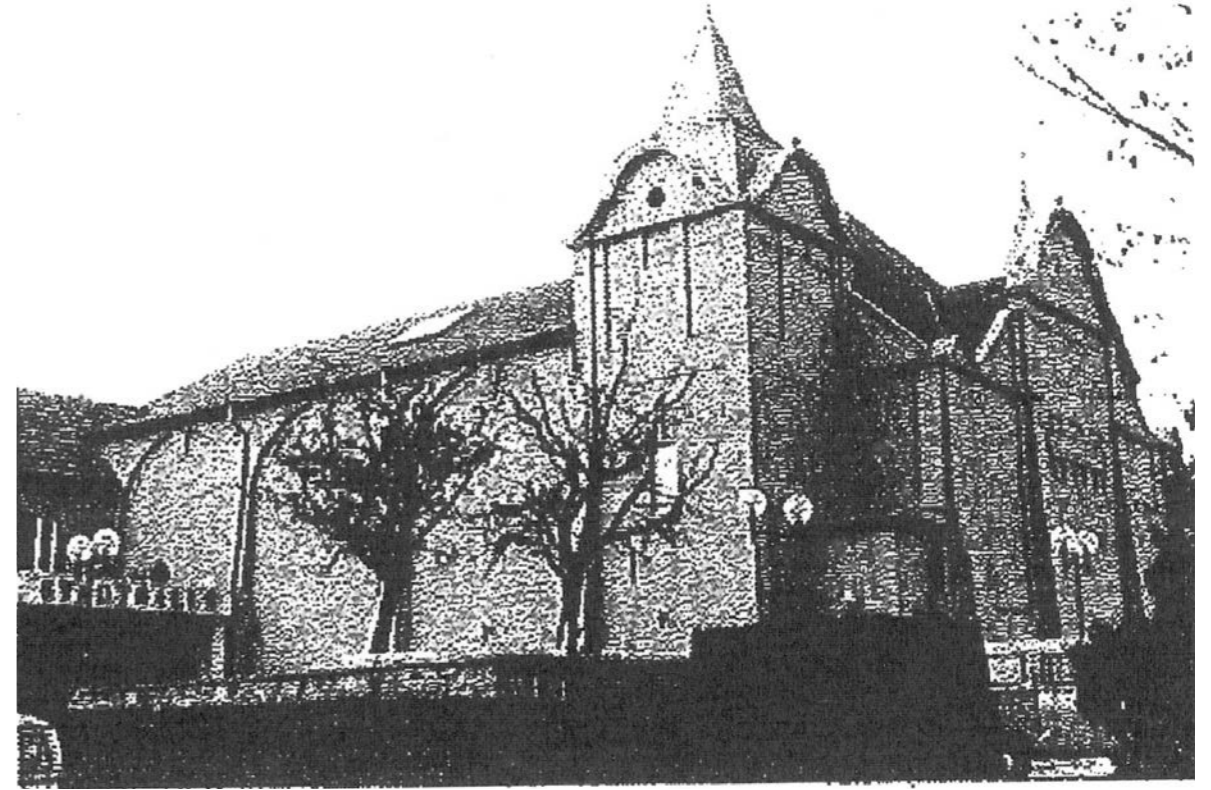


FENSTER FASSADE SOCKEL

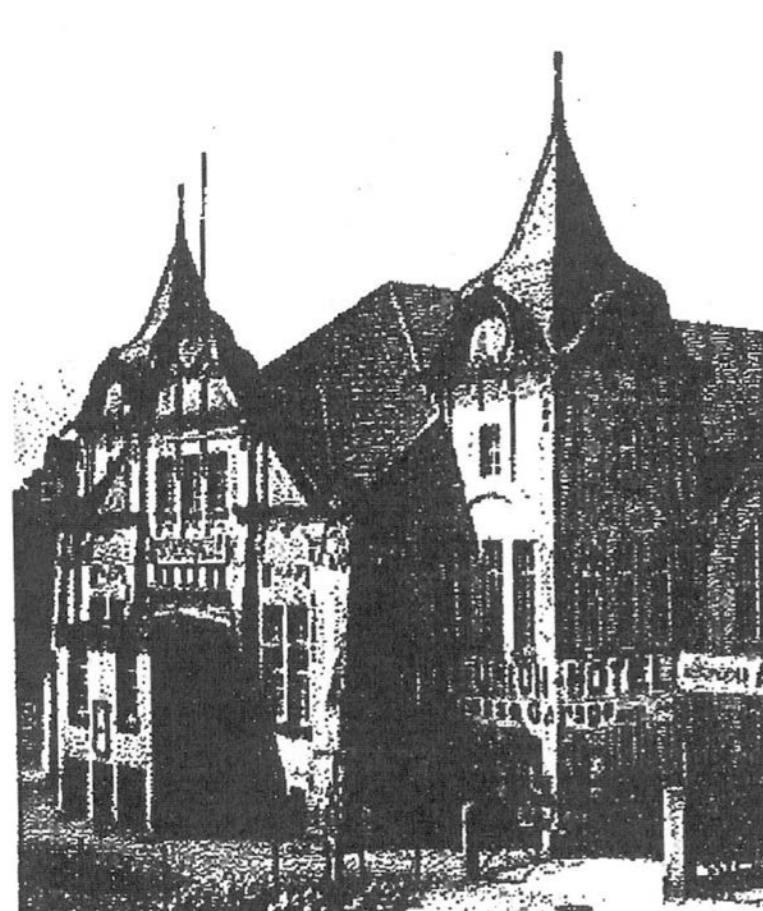




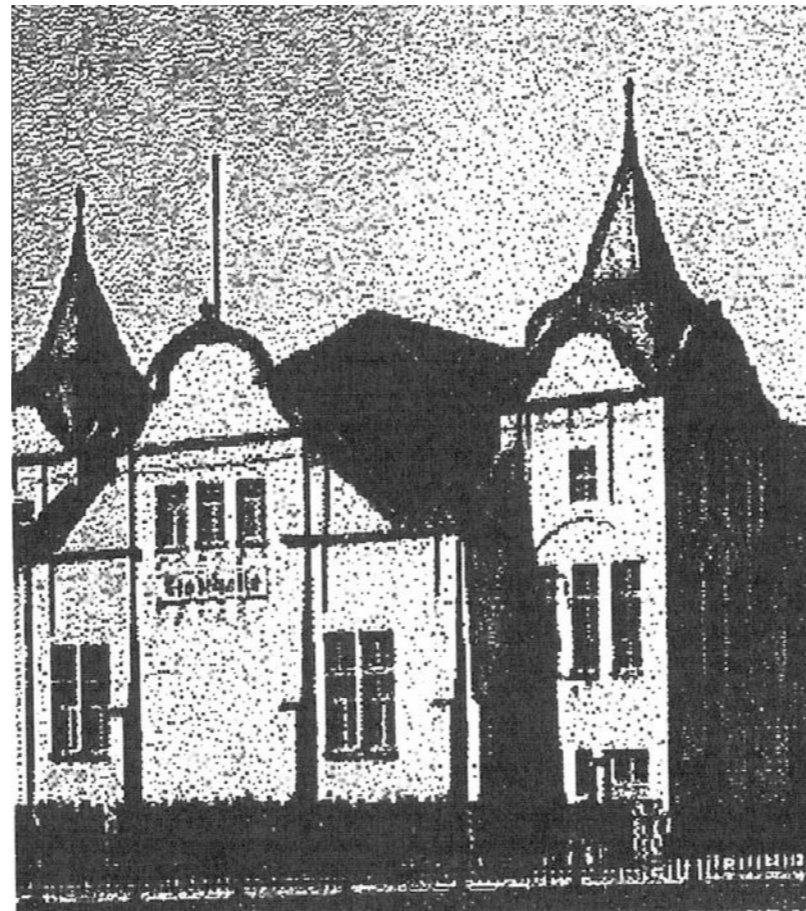
Stadthalle 1935, Ansicht von Südosten



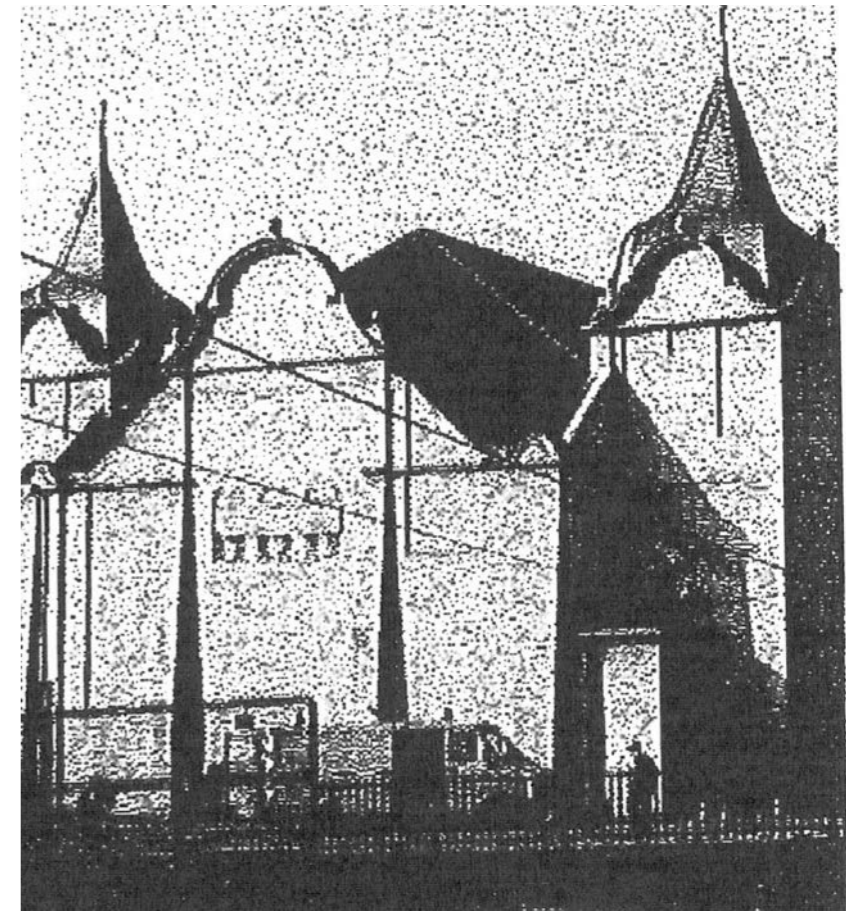
Stadthalle 1978



Stadthalle Ostgiebel 1935, vor dem Umbau



Stadthalle Ostgiebel 1936, nach dem Umbau



Stadthalle Ostgiebel 1972, nach dem Umbau



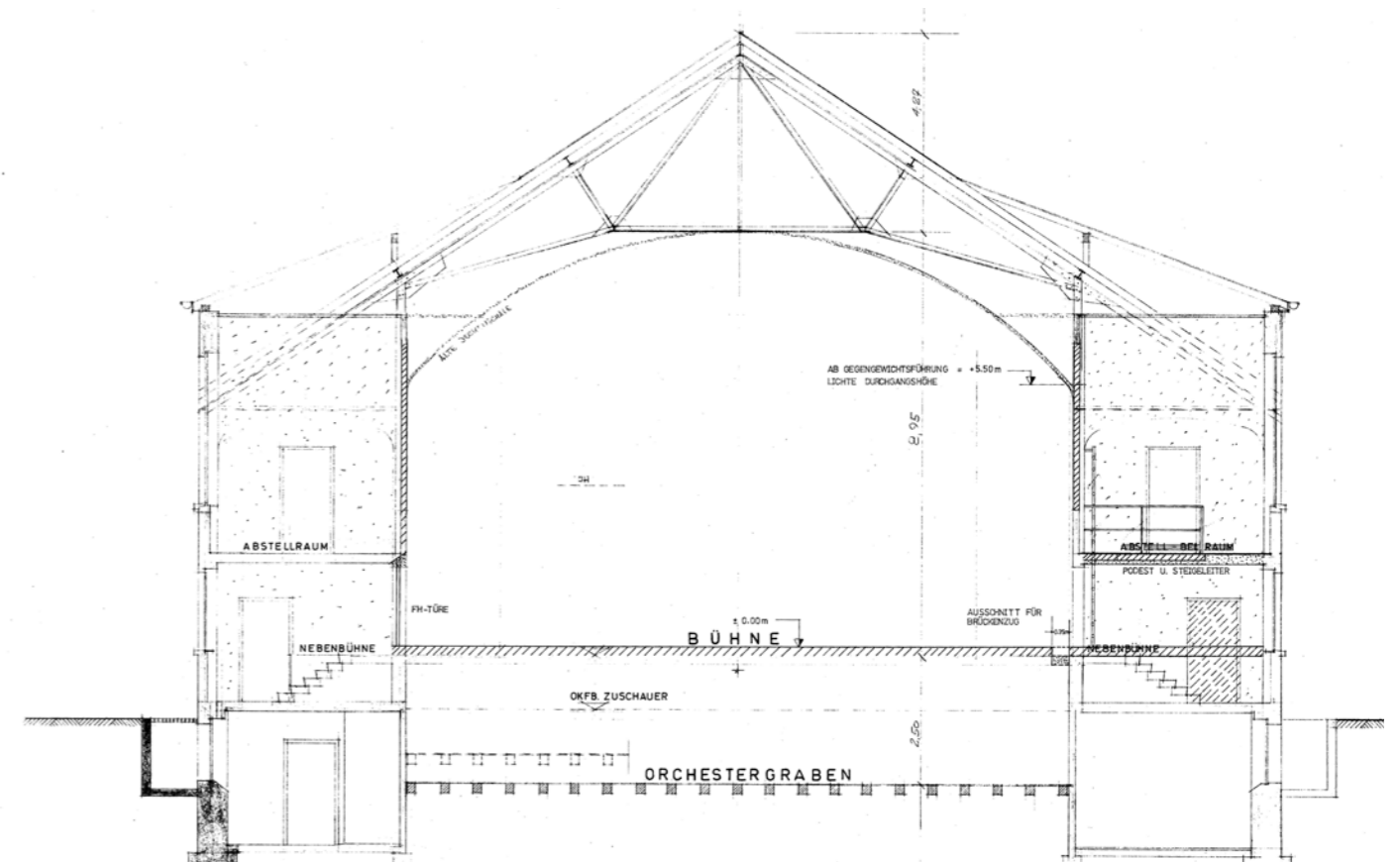
Stadthalle 2013, Ansicht von Nordosten



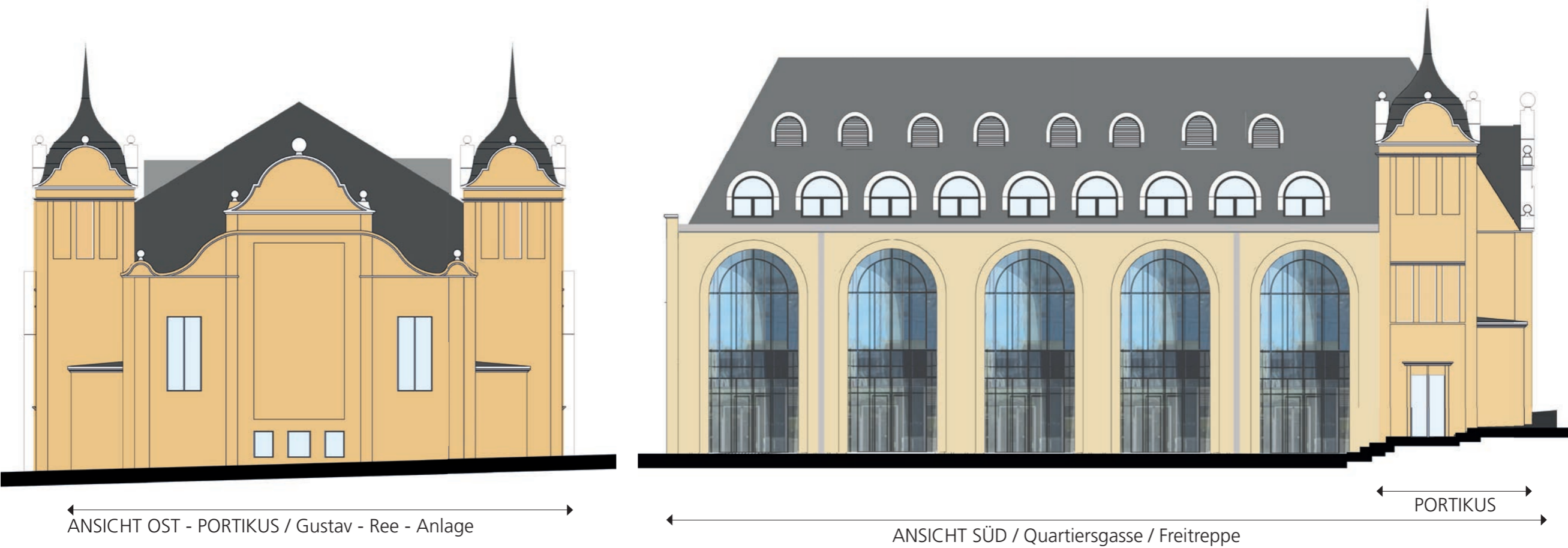
Stadthalle 2013, Ansicht von Osten



Stadthalle 2013, Ansicht von Nordwesten



Stadthalle 1972, Schnitt Bestand



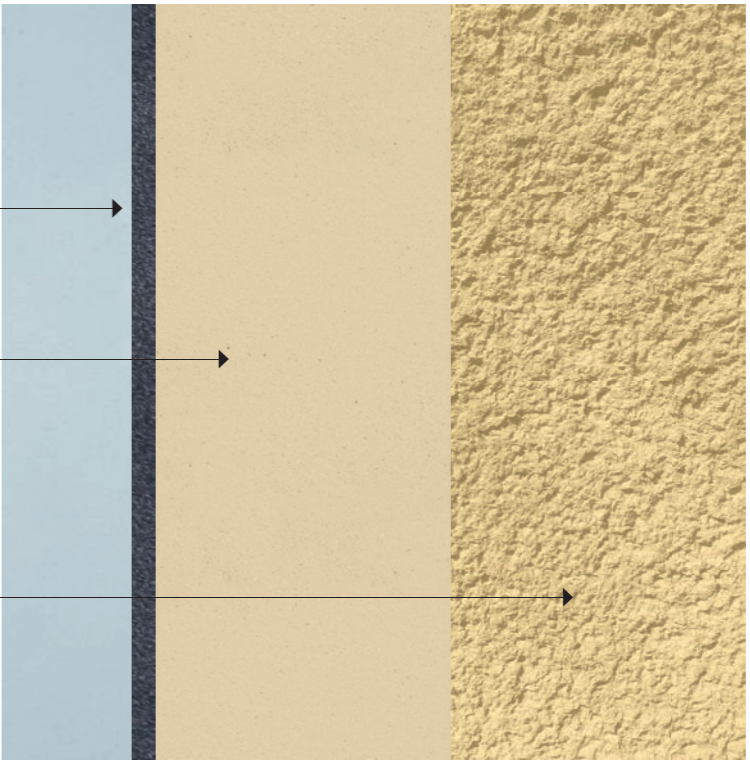
Materialität / Haptik

Aluminiumfassade,
RAL entsprechend DB 703

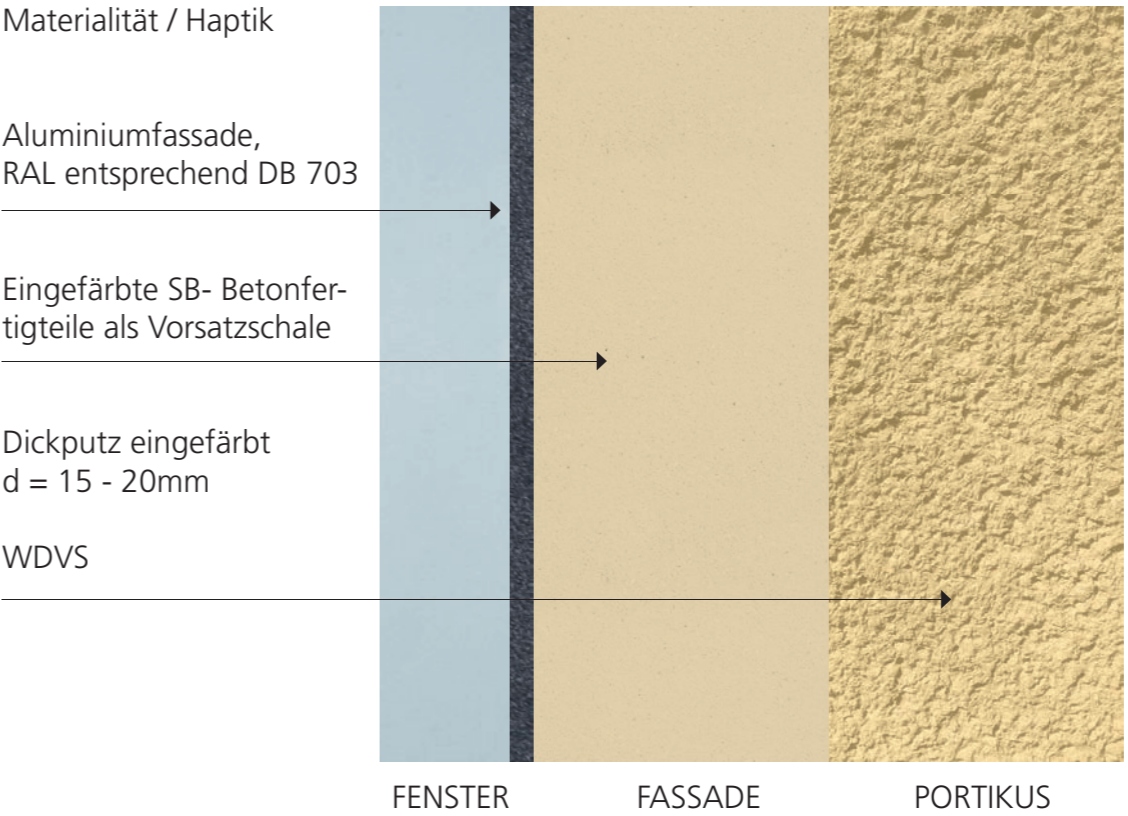
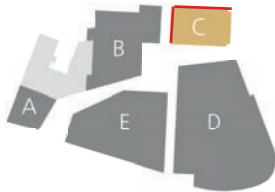
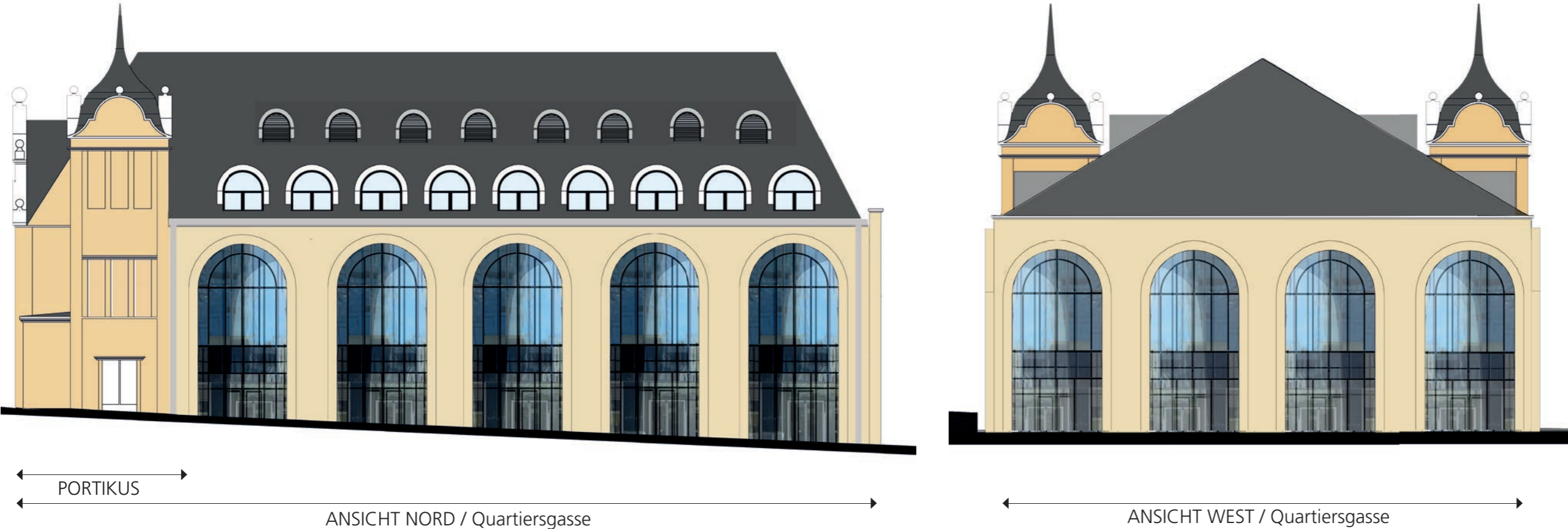
Eingefärbte SB- Betonfer-
tigteile als Vorsatzschale

Dickputz eingefärbt
d = 15 - 20mm

WDVS

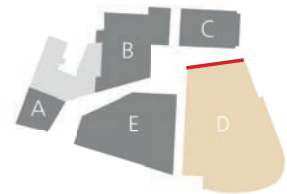


FENSTER FASSADE PORTIKUS



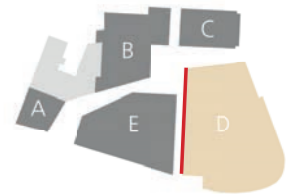


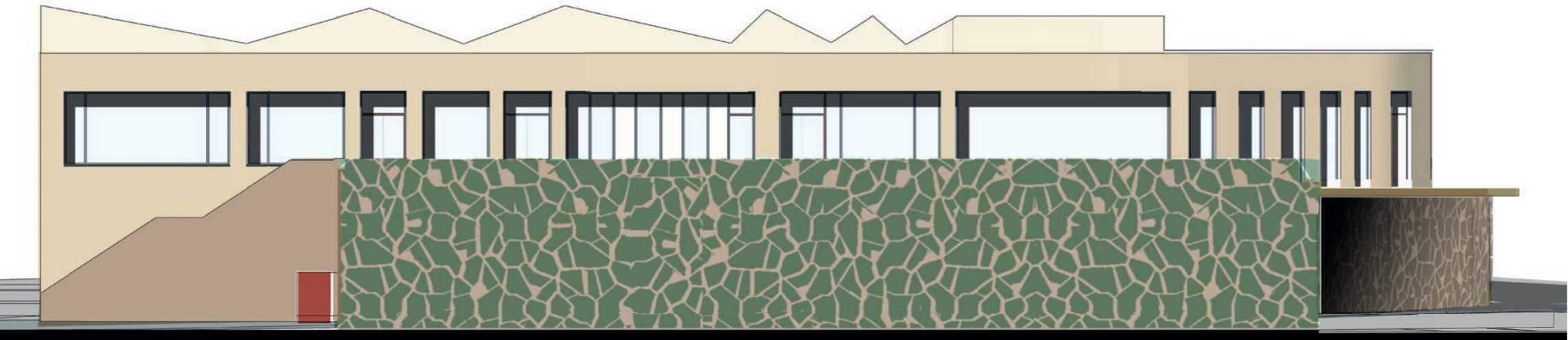
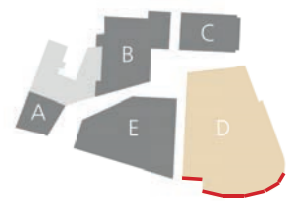
Gustav - Ree - Anlage ANSICHT NORD / Quartiersgasse Quartiersplatz



BAUTEIL D, ANSICHT NORD / Quartiersgasse

Ausfahrt Anlieferung





EINGEHAUSTE ANLIEFERUNG

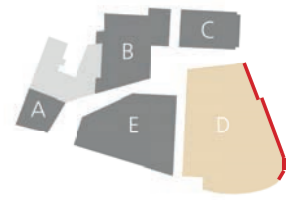
BAUTEIL D, ANSICHT SÜD / Gustav - Ree - Anlage

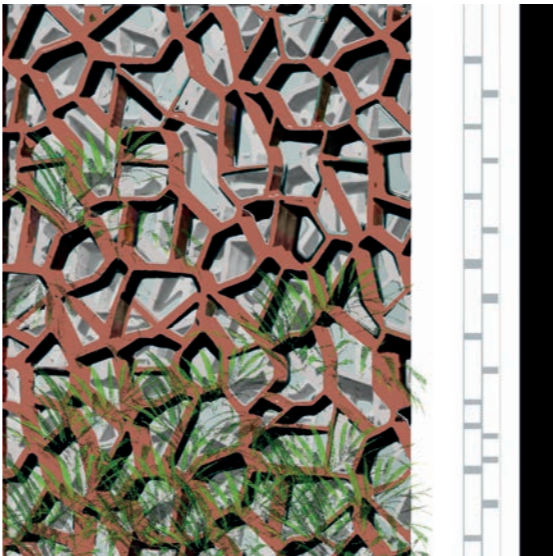


Einfahrt Anlieferung

Ein- / Ausfahrt TG

BAUTEIL D, ANSICHT OST / Gustav - Ree - Anlage





WANDOBERFLÄCHE SÜD,
RANKGERÜST, 2- Schichtig



WANDOBERFLÄCHE OST, RELIEFSTRUKTUR

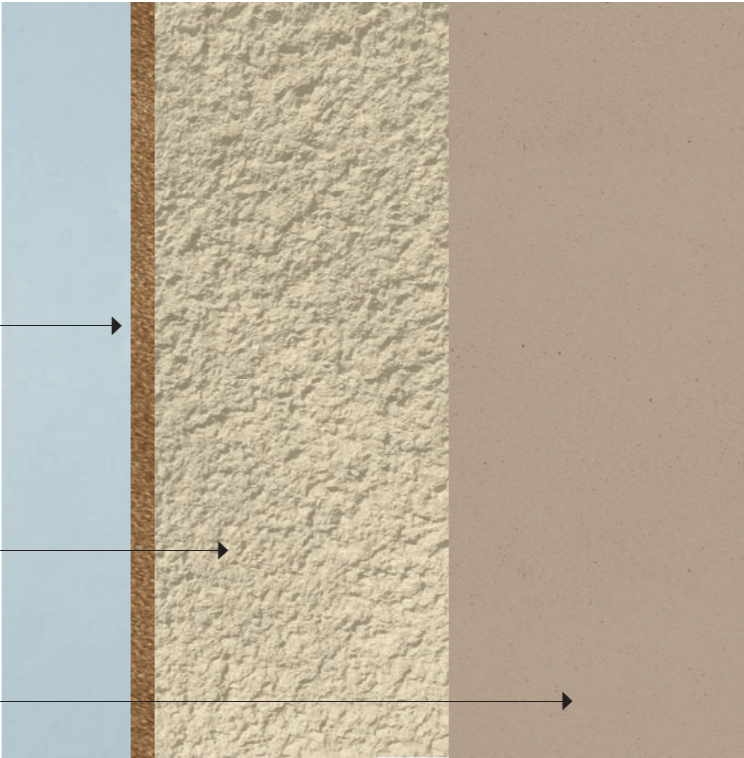
Materialität / Haptik

Einzelhandel:
Aluminiumfassade,
Farbton Bronze
Wohnen:
Kunststofffenster grau

Dickputz eingefärbt
d = 15 - 20mm

WDVS

Eingefärbte SB- Betonfer-
tigteile als Vorsatzschale



FENSTER FASSADE SOCKEL



BAUTEIL E, ANSICHT SÜD / Gustav - Ree - Anlage - Stand Bauantrag

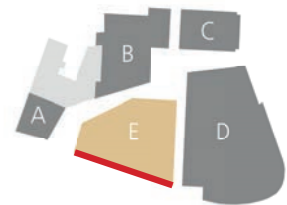


- Entfall Putzfasschen
- Aufnahme Dachform in Loggien
- Gliederung Treppenhaus

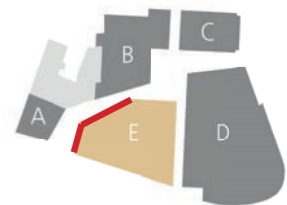
BAUTEIL E, ANSICHT SÜD / Gustav - Ree - Anlage - VARIANTEN



- Reduzierung Anzahl Firste
- Anpassung Werbepaneel
- Redzierung Sockelhöhe

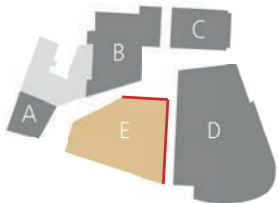


EINGANG WOHNEN
ANSICHT SÜD / Gustav - Ree - Anlage



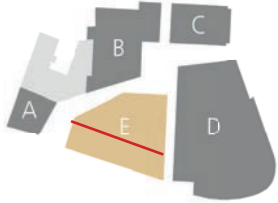
QUARTIERSGASSE
QUARTIERSEINGANG
ANSICHT NORD-WEST und WEST

Werbeträger in begründeten
Ausnahmen abweichend
Hier: Zugang zu einer Ladenflä-
che die ausschließlich im OG ist

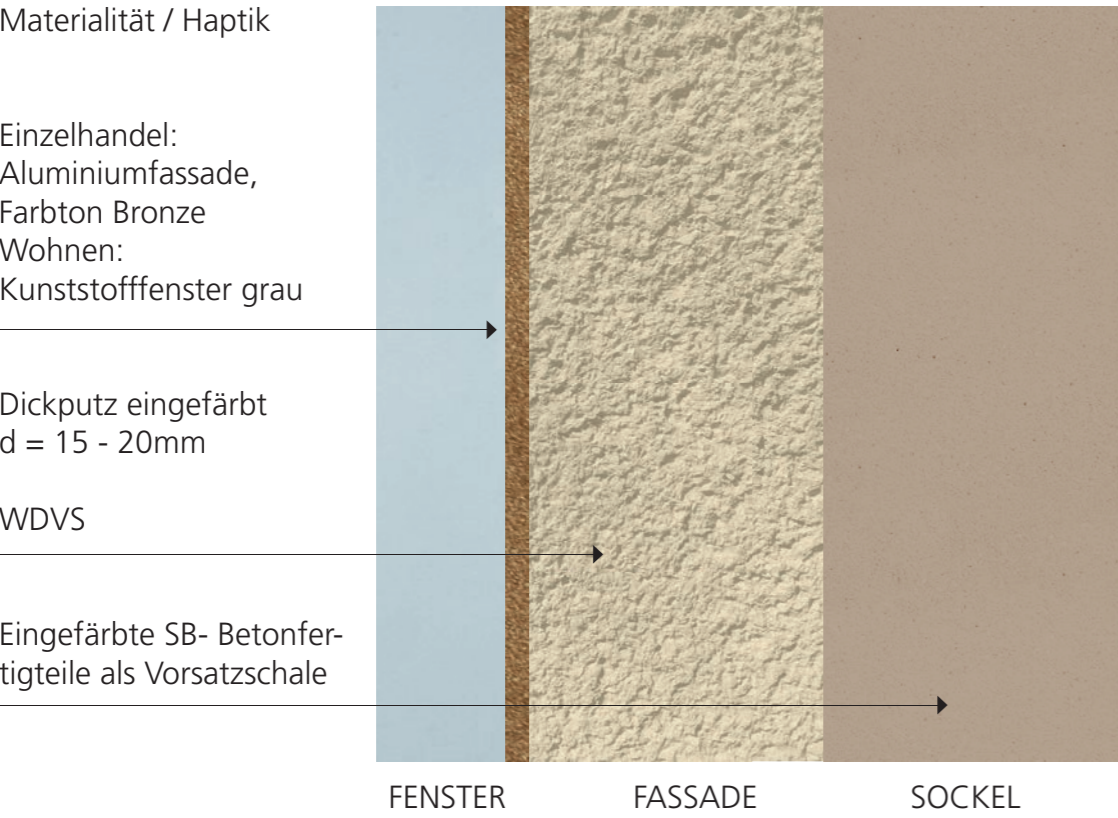


ANSICHT OST | QUARTIERSGASSE

ANSICHT NORD | QUARTIERSPLATZ

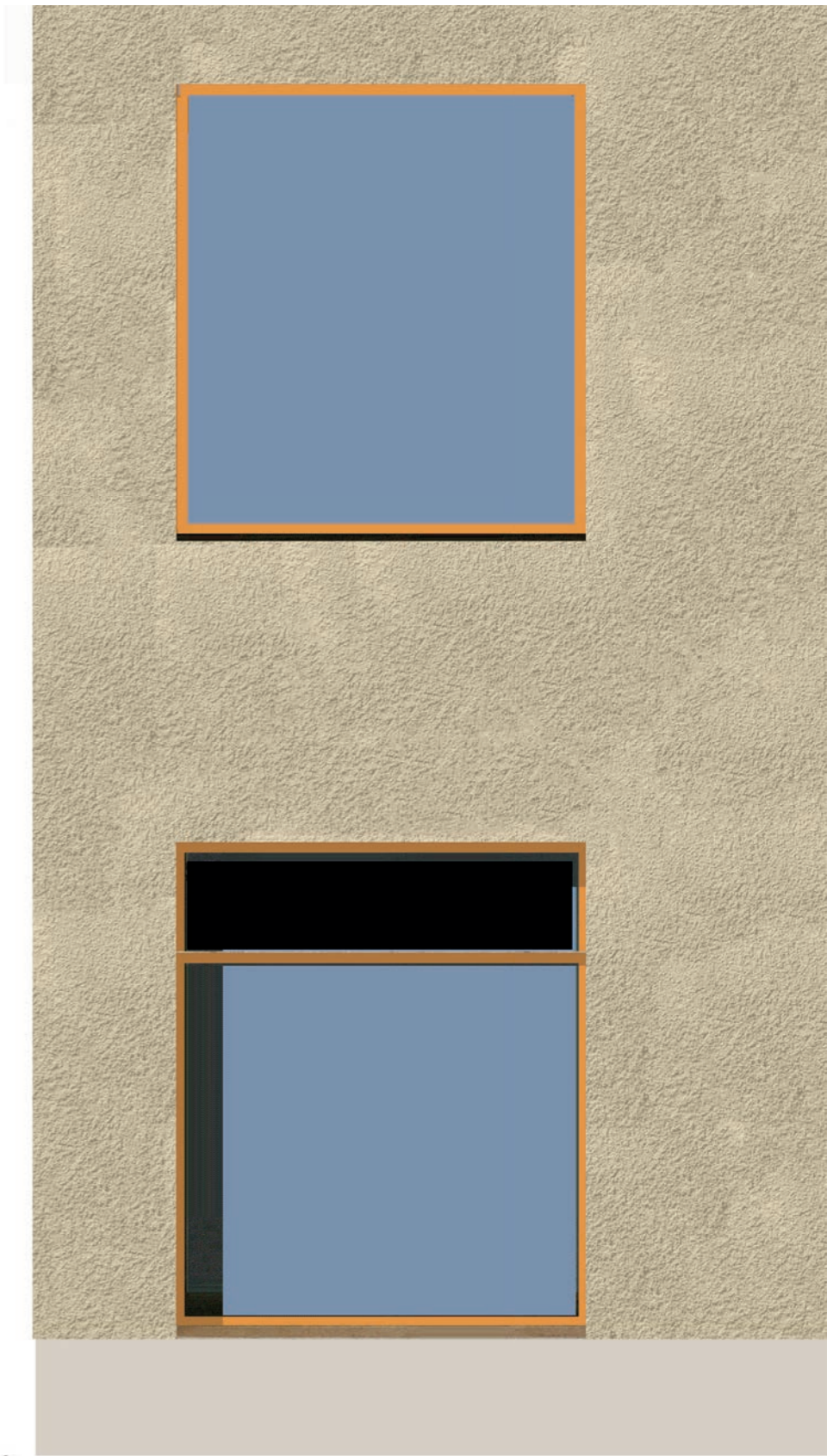
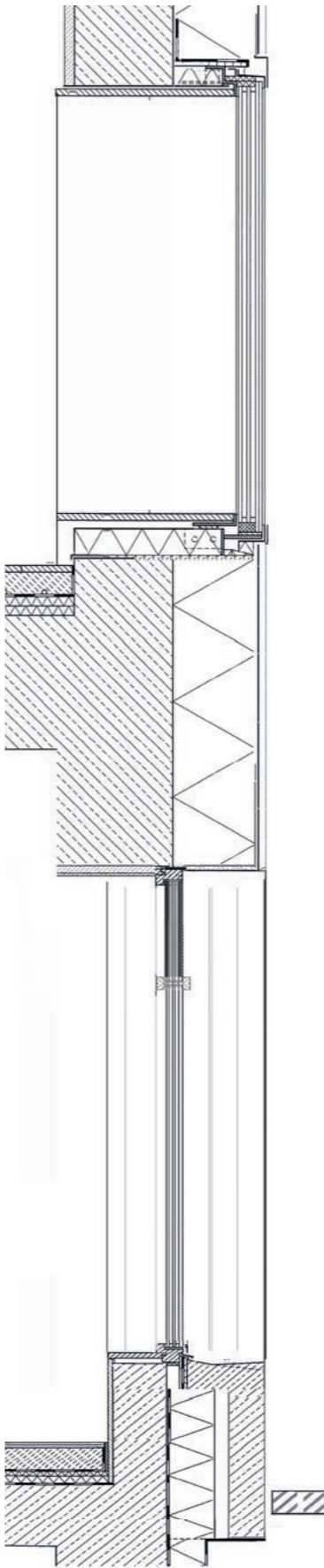


ANSICHT NORD | WOHNEN

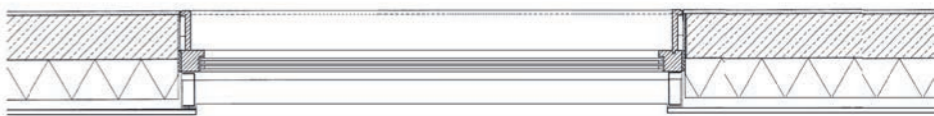


VERTIKALSSCHNITT

HORIZONTALSCHNITT



ANSICHT





ANSICHT SÜD | GUSTAV-RÉE-ANLAGE



ANSICHT OST | GUSTAV-RÉE-ANLAGE



ANSICHT NORD | GUSTAV-RÉE-ANLAGE



1
QUARTIERSPLATZ BETONSTEIN,
GRAU / OCKER
PLATTENFORMATE
30 x 60cm / 8 bis 10cm
60 x 60cm / 8 bis 10cm
10 x 60cm / 8 bis 10cm



2
DURCHWEGUNG BETONSTEIN
GRAU
STEINFORMAT
20 x 20cm / 8 bis 10cm
ÜBERGANG GEBÄUDE-
EINGÄNGE
MOSAIKPFLASTER BASALT

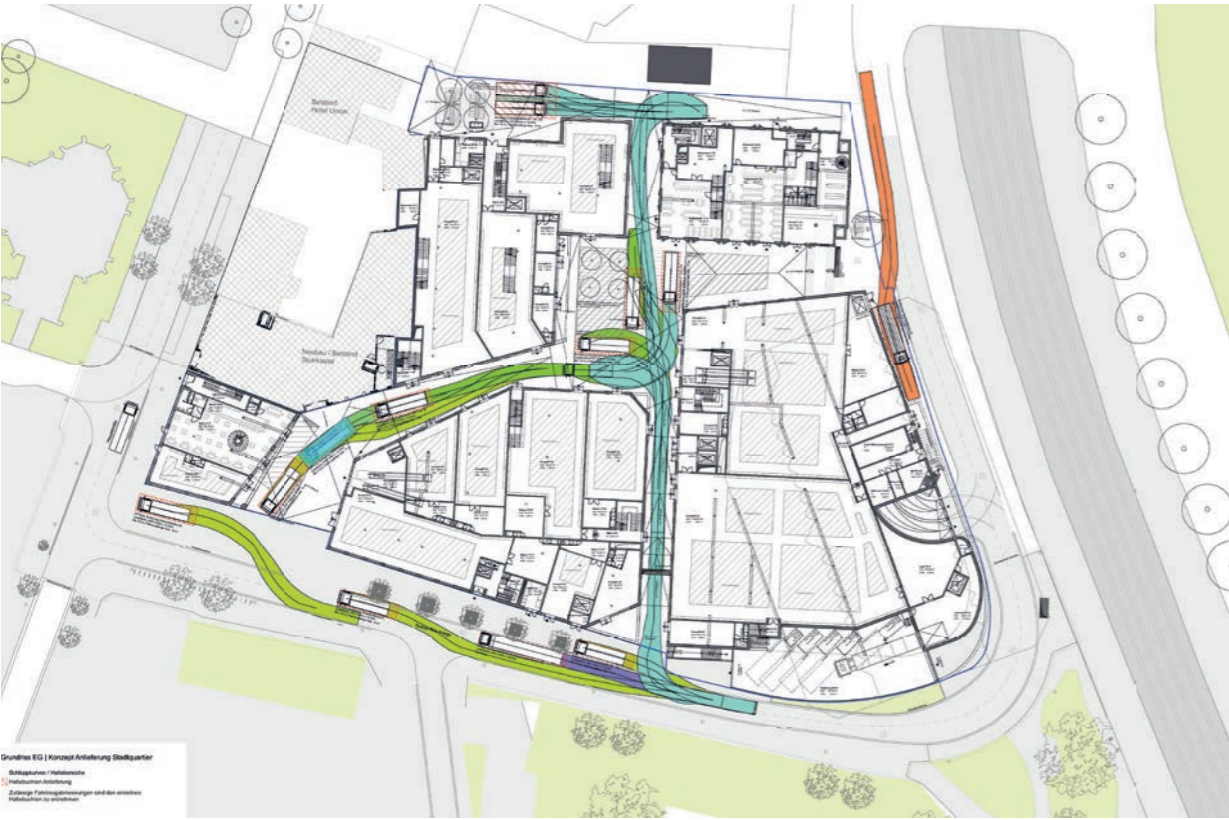


ÜBERGÄNGE RINNEN



3
FREITREPP
BETONWERKSTEIN
DUNKELGRAU





DURCHWEGUNG / ANLIEFERUNG



AUSSENGASTRONOMIE

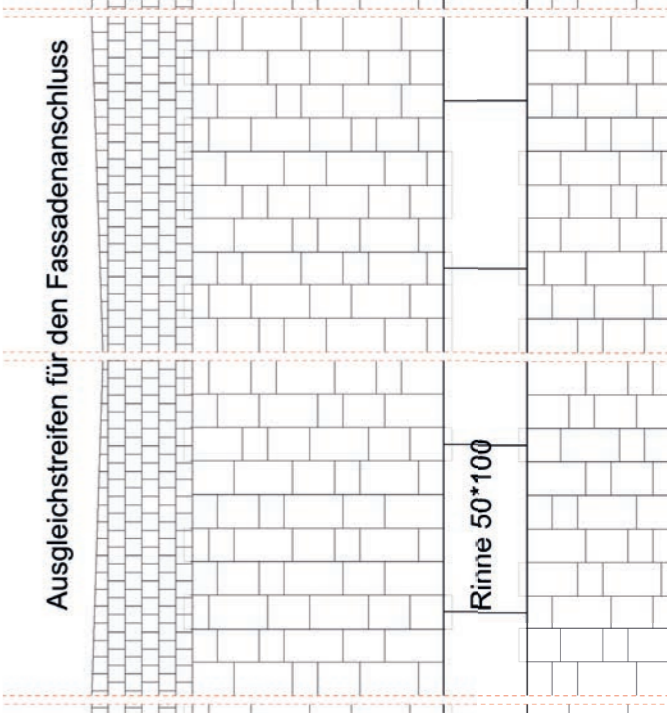


QUARTIERSWEGE RÉE CARRÈ



QUARTIERSWEGE
BETONSTEIN
STEINFORMAT
20 x 20cm / 8 bis 10cm

GUSTAV-REE-ANLAGE



QUARTIERSWEGE, Betonsteinbelag / Mosaikpflaster



QUARTIERSPLATZ BEISPIELHAFT MIT WASSERSPIEL



QUARTIERSPLATZ BETONSTEIN
FARBE GRAU-HELLGRAU und OCKER

PLATTENFORMATE
30 x 60cm / 8 bis 10cm
60 x 60cm / 8 bis 10cm
10 x 60cm / 8 bis 10cm

UMLAUFENDES BAND
20 x 60 / 8 bis 10cm

