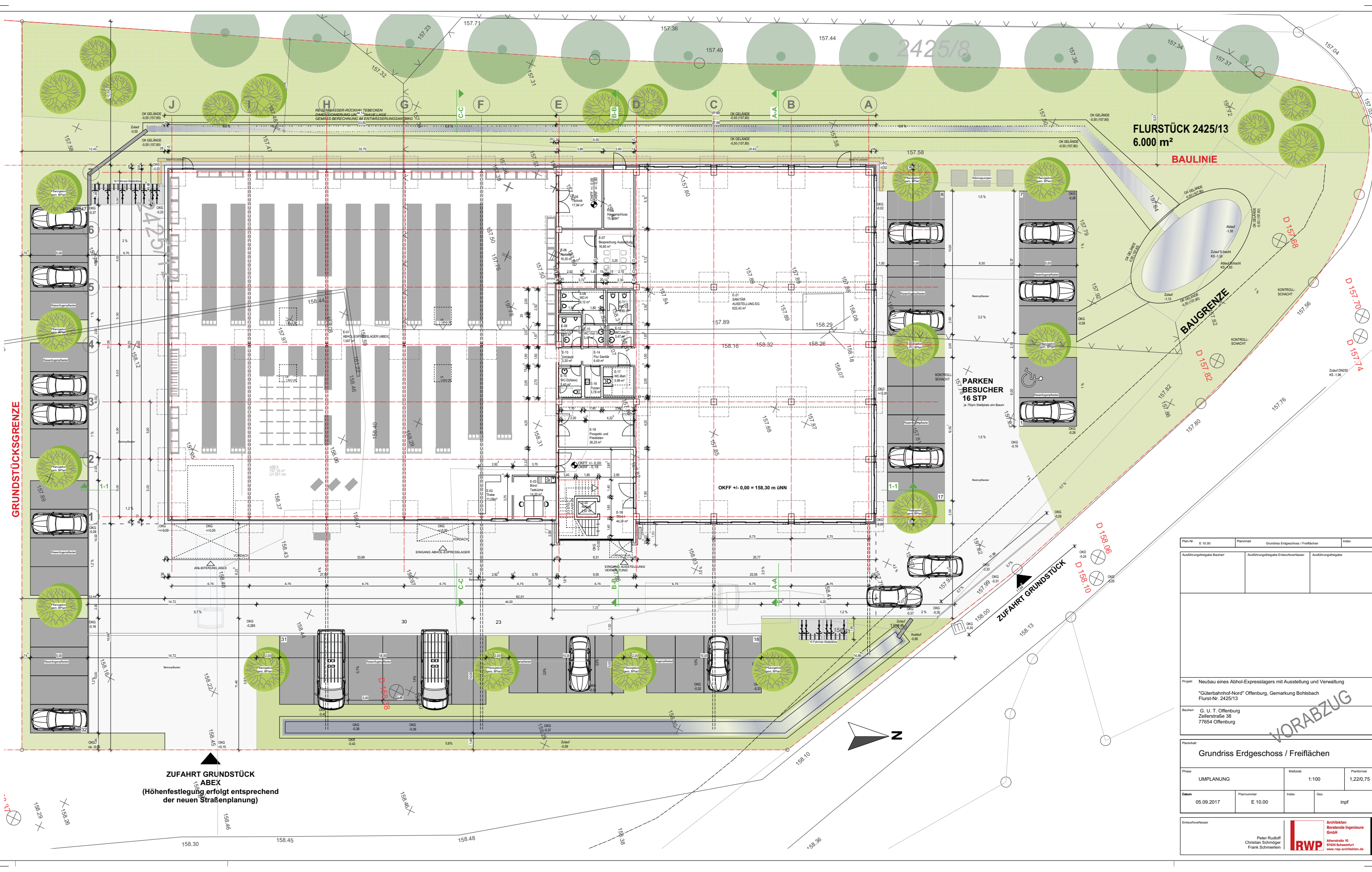




Plan-Nr.	E 01.00	Planinhalt	Außenanlagen		Index
Ausführungsfreigabe Bauherr		Ausführungsfreigabe Entwurfsverfasser		Ausführungsfreigabe	
Projekt	Neubau eines Abhol-Expresslagers mit Ausstellung und Verwaltung "Güterbahnhof-Nord" Offenburg, Gemarkung Bohlsbach Flurst-Nr. 2425/13				
Bauherr	G. U. T. Offenburg Zellerstraße 38 77654 Offenburg				
VORABZUG					
Planinhalt Außenanlagen					
Phase UMPLANUNG			Maßstab 1:250		Planformat 0,75/0,4
Datum 05.09.2017	Plannummer E 01.00		Index	Gez. inpf	
Entwurfsverfasser					
Peter Rudloff Christian Schmöger Frank Schmierlein			<div><div></div><div>Architekten Beratende Ingenieure GmbH Athenstraße 10 97424 Schweinfurt www.rwp-architekten.de</div></div>		



FLURSTÜCK 2425/13
6.000 m²

BAULINIE

BAUGRENZE

PARKEN
BESUCHER
16 STP

ZUFAHRT GRUNDSTÜCK

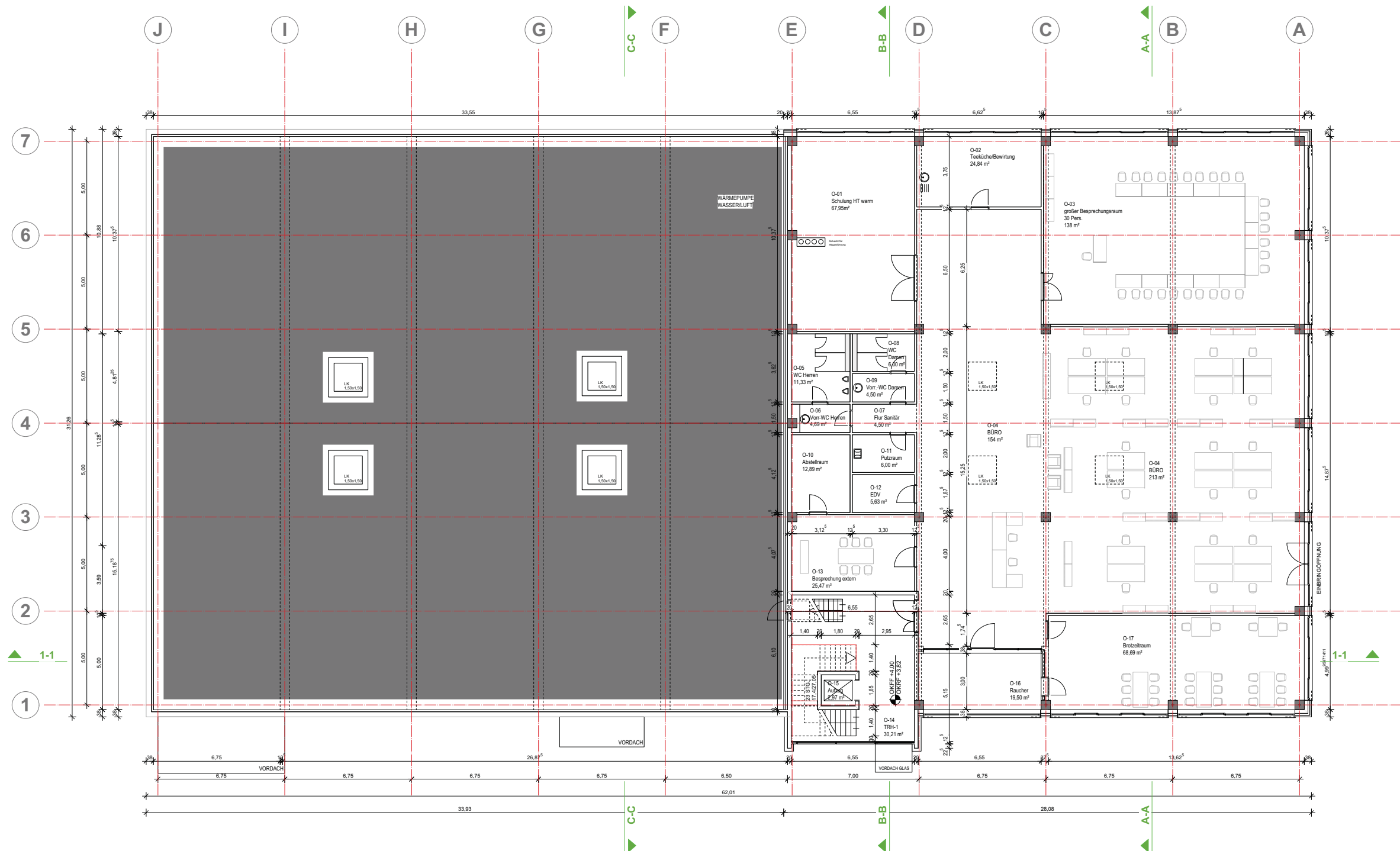
ZUFAHRT GRUNDSTÜCK
ABEX
(Höhenfestlegung erfolgt entsprechend
der neuen Straßenplanung)

Plan-Nr.	Planinhalt	Grundriss Erdgeschoss / Freiflächen	Index
Ausführungsbegleite Bauplan	Ausführungsbegleite Entwurfsverlässe	Ausführungsbegleite	
Projekt: Neubau eines Abhol-Expresslagers mit Ausstellung und Verwaltung "Güterbahnhof-Nord" Offenburg, Gemarkung Bohlsbach Flurst-Nr. 2425/13			
Bauplan: G. U. T. Offenburg Zellerstraße 38 77654 Offenburg			

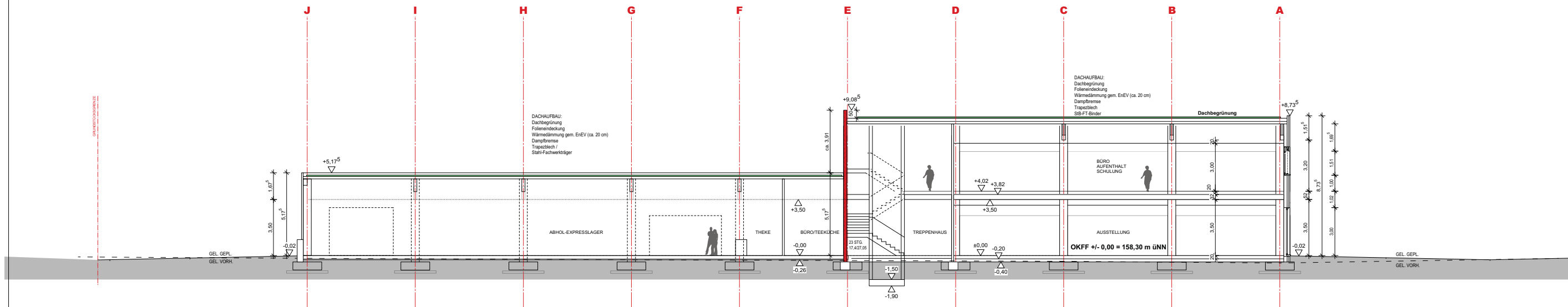
Grundriss Erdgeschoss / Freiflächen			
Phase	UMPLANUNG	Maßstab	1:100
Datum	05.09.2017	Plannummer	E 10.00
Index		Gec.	impf

Entwurfsverfasser
Peter Rudloff
Christian Schmögger
Frank Schmeislin

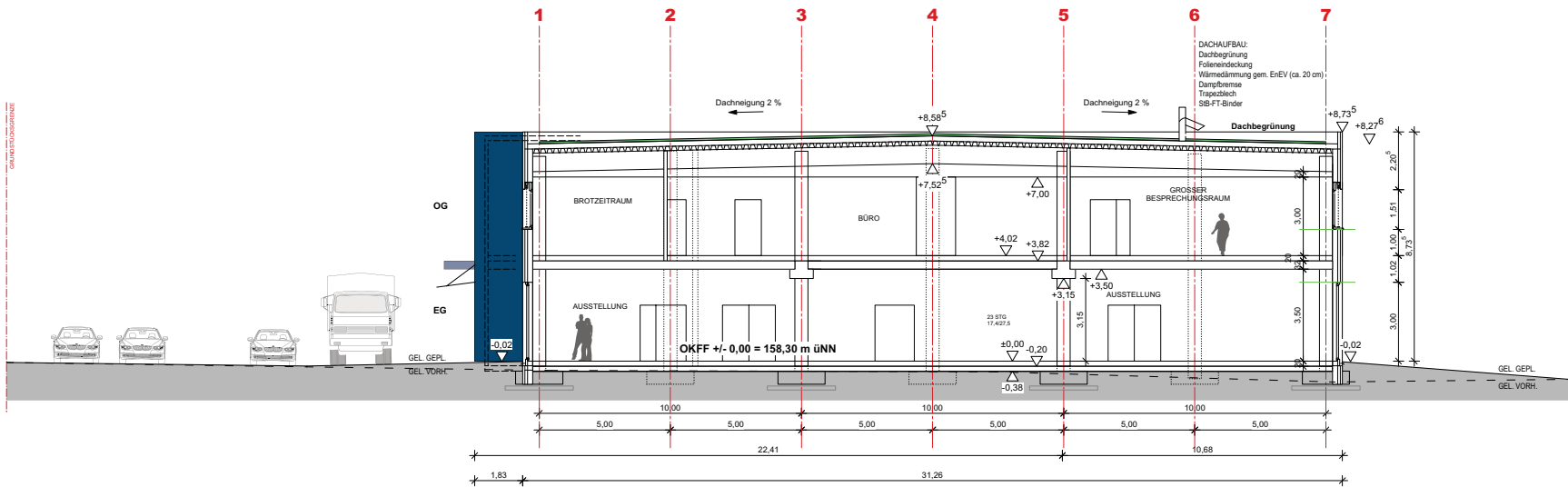
RWP
Architekten
Beratende Ingenieure
GmbH
Altenstraße 10
81424 Schweinfurt
www.rwp-architekten.de



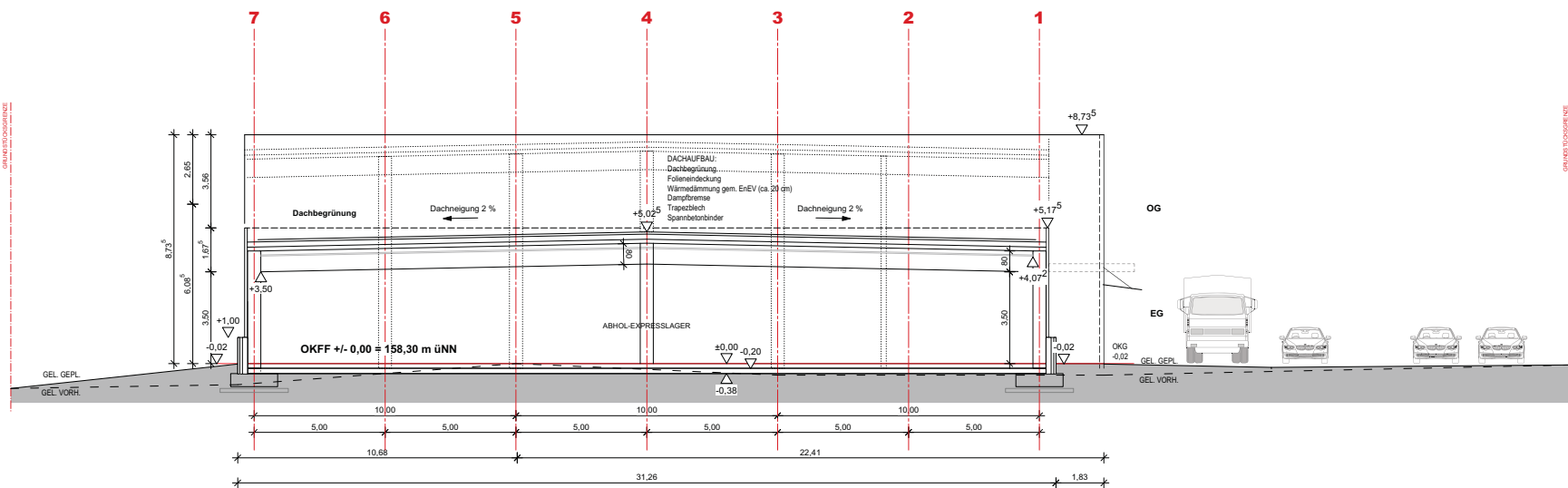
Plan-Nr.	E 11.00	Planinhalt	Grundriss Obergeschoss	Index
Ausführungsbezeichnung	Bauherr	Ausführungsbezeichnung	Entwurfsverfasser	Ausführungsbezeichnung
Projekt: Neubau eines Abhol-Expresslagers mit Ausstellung und Verwaltung "Güterbahnhof-Nord" Offenburg, Gemarkung Bohlsbach Flurst-Nr. 2425/13				
Bauherr: G. U. T. Offenburg Zellerstraße 38 77654 Offenburg				
Planinhalt: Grundriss Obergeschoss				
Phase	UMPLANUNG	Maßstab	1:100	Planformat 1,00/0,50
Datum	05.09.2017	Plannummer	E 11.00	Index inpf
Entwurfsverfasser: Peter Rudloff Christian Schmögger Frank Schmierlein				
Architekten Beratende Ingenieure GmbH RWP Athenstraße 10 97424 Schweinfurt www.rwp-architekten.de				



SCHNITT 1-1

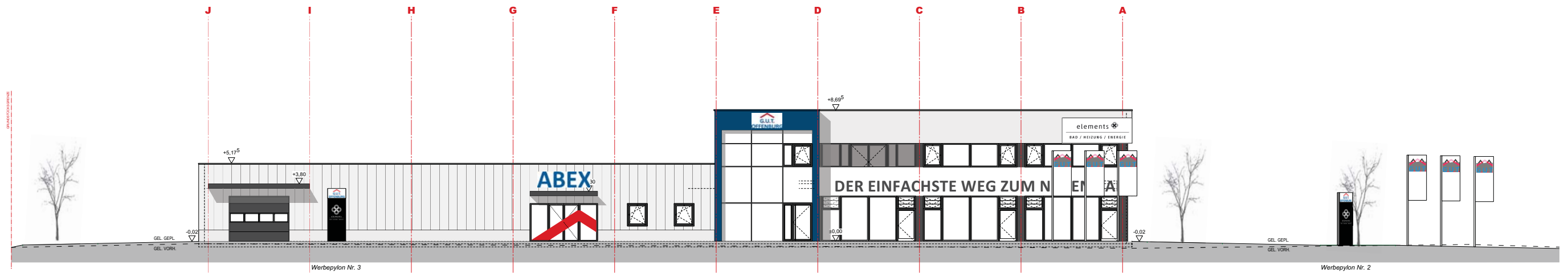


SCHNITT A-A

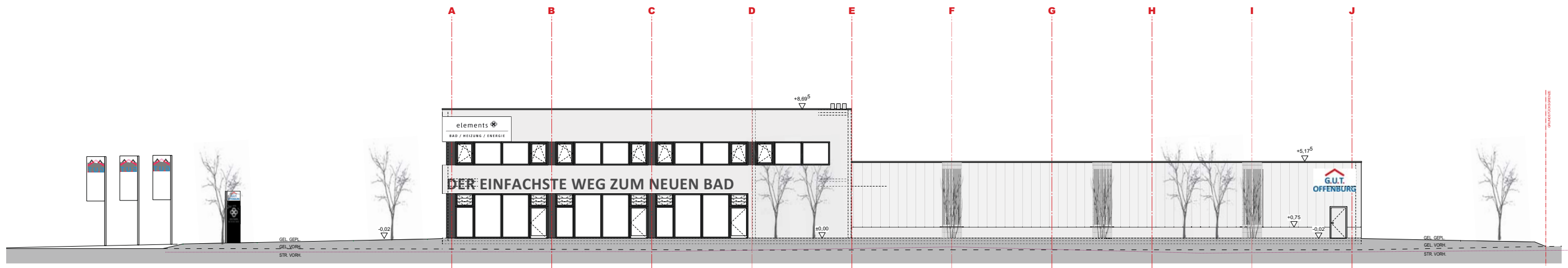


SCHNITT C-C

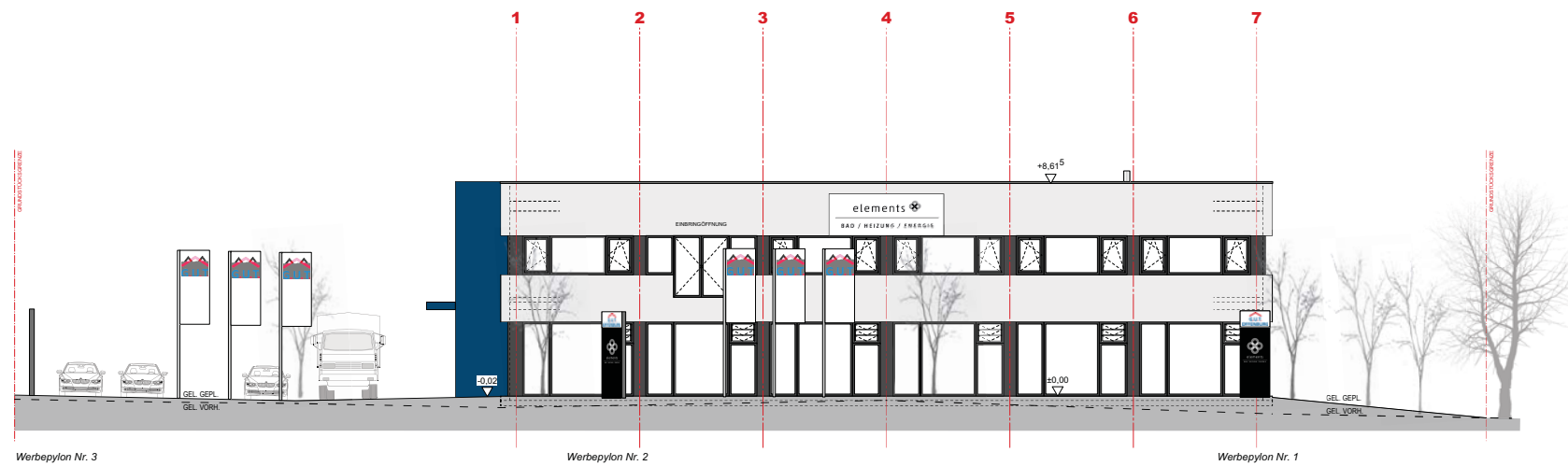
Plan-Nr.	Planinhalt	Schnitte	Index
E 20.00			
Ausführungsfreigabe Bauherr	Ausführungsfreigabe Entwurfsverfasser	Ausführungsfreigabe	
Projekt			
"Güterbahnhof-Nord" Offenburg, Gemarkung Bohlsbach Flurst-Nr. 2425/13			
Bauherr			
G. U. T. Offenburg Zellerstraße 38 77654 Offenburg			
Planinhalt			
Schnitte			
Phase	Maßstab	Planformat	
UMPLANUNG	1:100	1,10/0,75	
Datum	Plannummer	Index	Gec.
05.09.2017	E 20.00		inpf
Entwurfsverfasser			
Peter Rudloff Christian Schmögger Frank Schmierlein			
Architekten Beratende Ingenieure GmbH			
RWP Altenstraße 10 57424 Schwinfurt www.rwp-architekten.de			



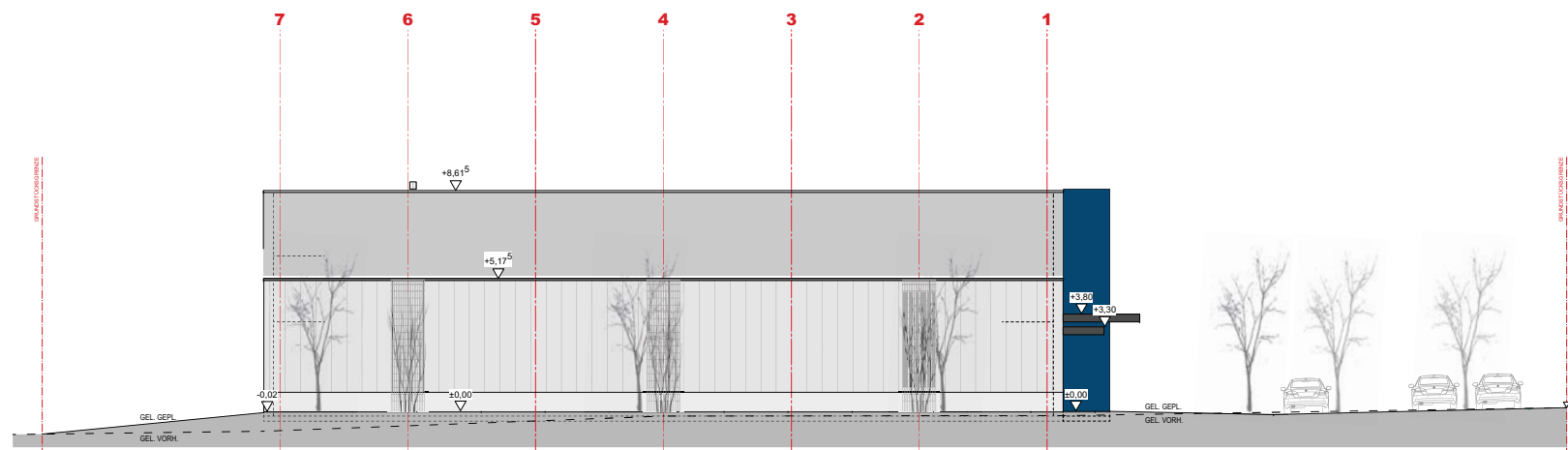
ANSICHT OST



ANSICHT WEST



ANSICHT NORD



ANSICHT SÜD

Plan-Nr.	Planinhalt	Ansichten	Index
E 30.00			
Ausführungsfreigabe Baueinheit	Ausführungsfreigabe Entwurfsverfasser	Ausführungsfreigabe	
<p>Projekt: Neubau eines Abhol-Expresslagers mit Ausstellung und Verwaltung "Güterbahnhof-Nord" Offenburg, Gemarkung Bohlsbach Flurst-Nr. 2425/13</p> <p>Bauherr: G. U. T. Offenburg Zellerstraße 38 77654 Offenburg</p>			
<p>Planinhalt: Ansichten</p>			
Phase: UMLANUNG	Maßstab: 1:100	Planformat: 1,100,85	
Datum: 05.09.2017	Plannummer: E 30.00	Index: inpf	Gez: inpf
<p>Entwurfverfasser: Peter Rudloff Christian Schmücker Frank Schmielein</p> <p>Architekten Beratende Ingenieure GmbH IRWP Athenstraße 10 57425 Schmallenberg www.rwp-architekten.de</p>			