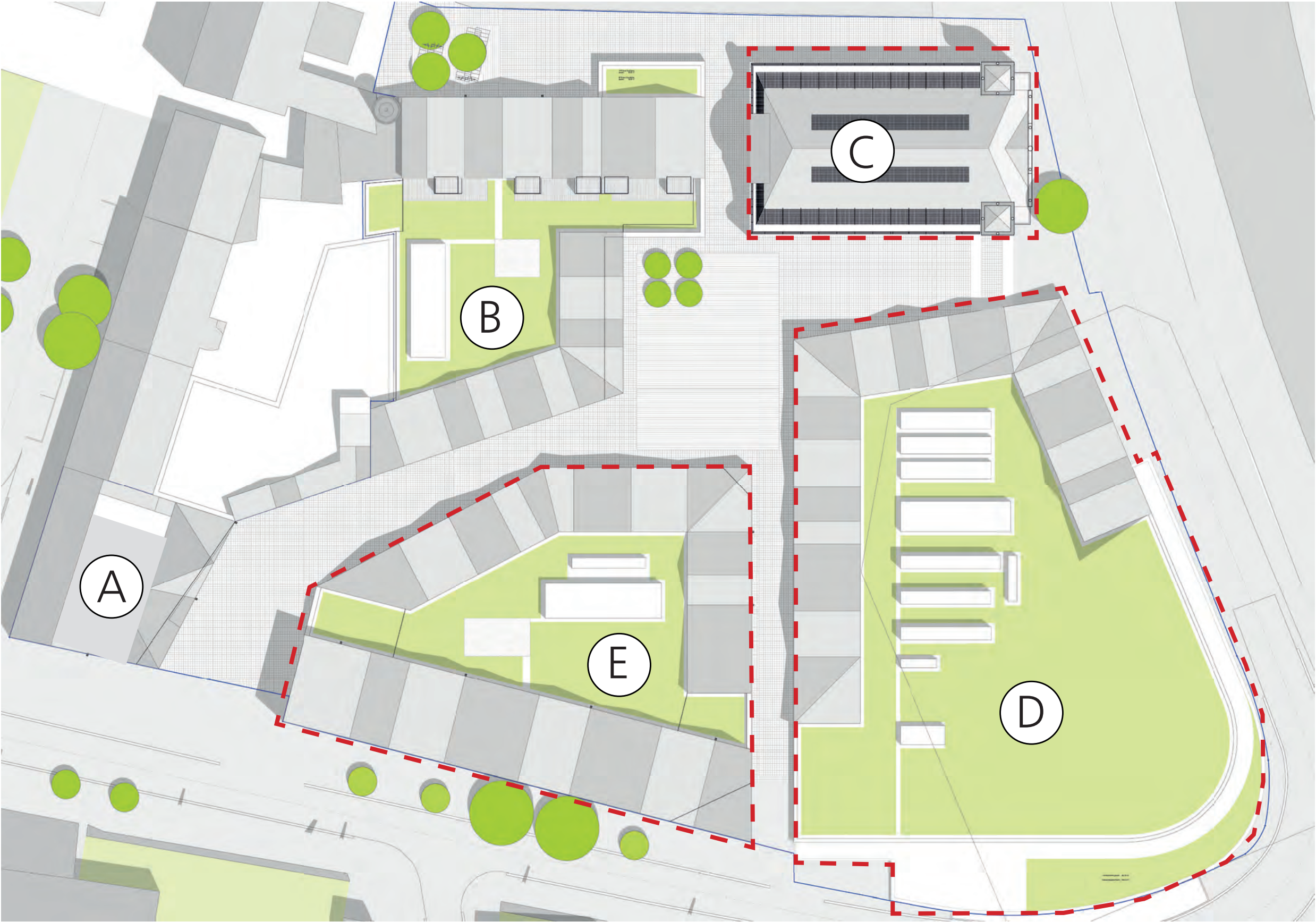




RÉE CARRÉ OFFENBURG - SITZUNG GESTALTUNGSBEIRAT 20. Sept 2017

Kramm & Strigl Architekten und Stadtplaner



BAUTEIL A - III
Einzelhandel
Büros

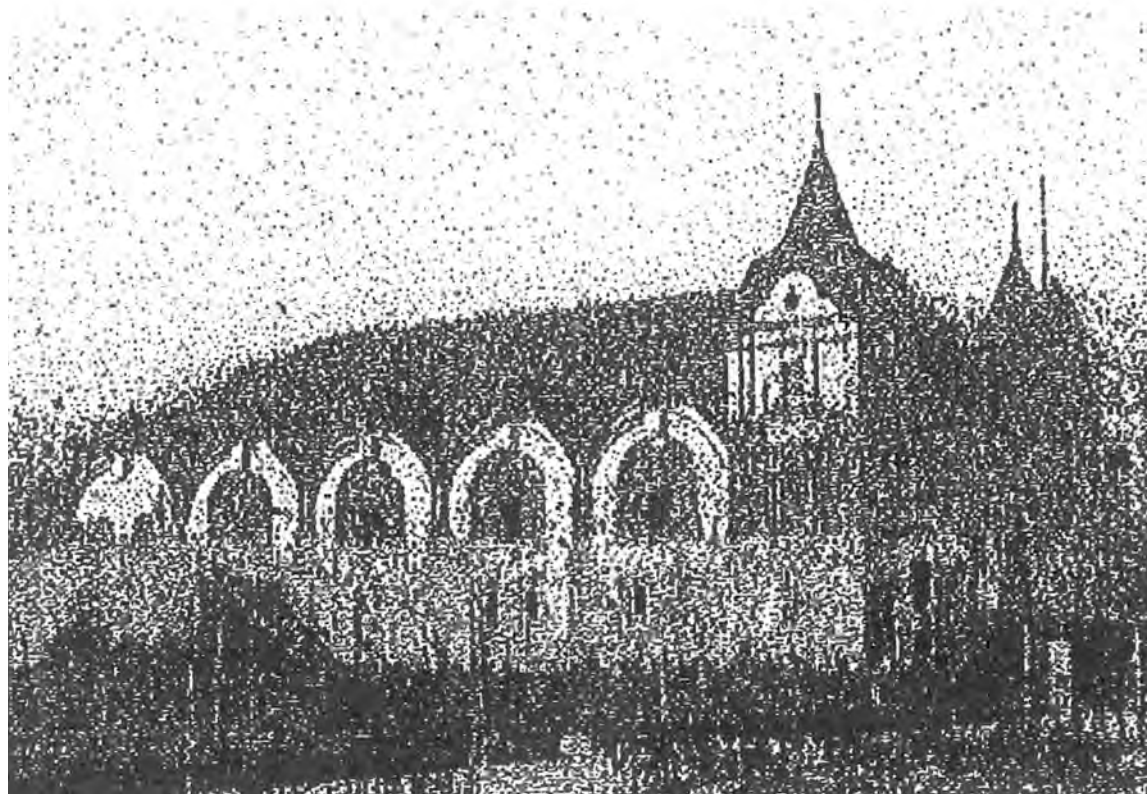
BAUTEIL B - IV
Einzelhandel
Wohnen

BAUTEIL C - III
Einzelhandel
Gastronomie
Praxen

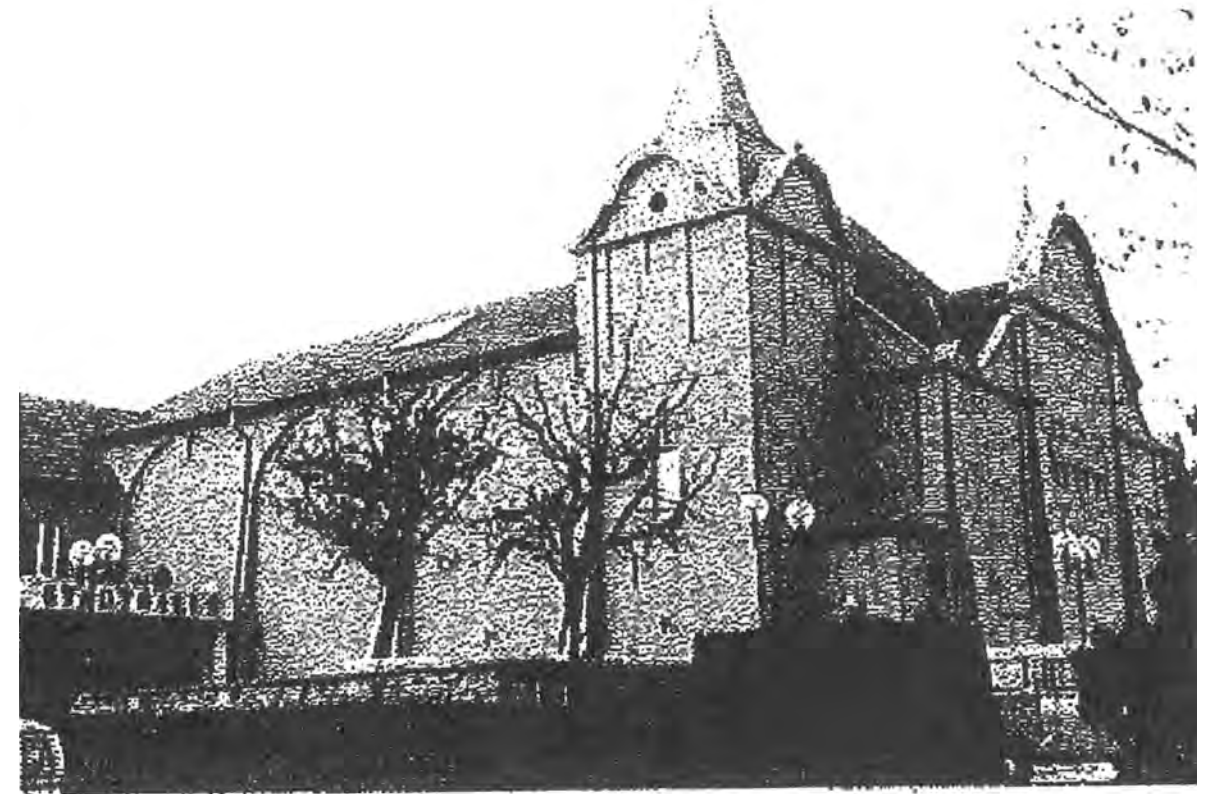
BAUTEIL D - II
Einzelhandel

BAUTEIL E - IV
Einzelhandel
Wohnen

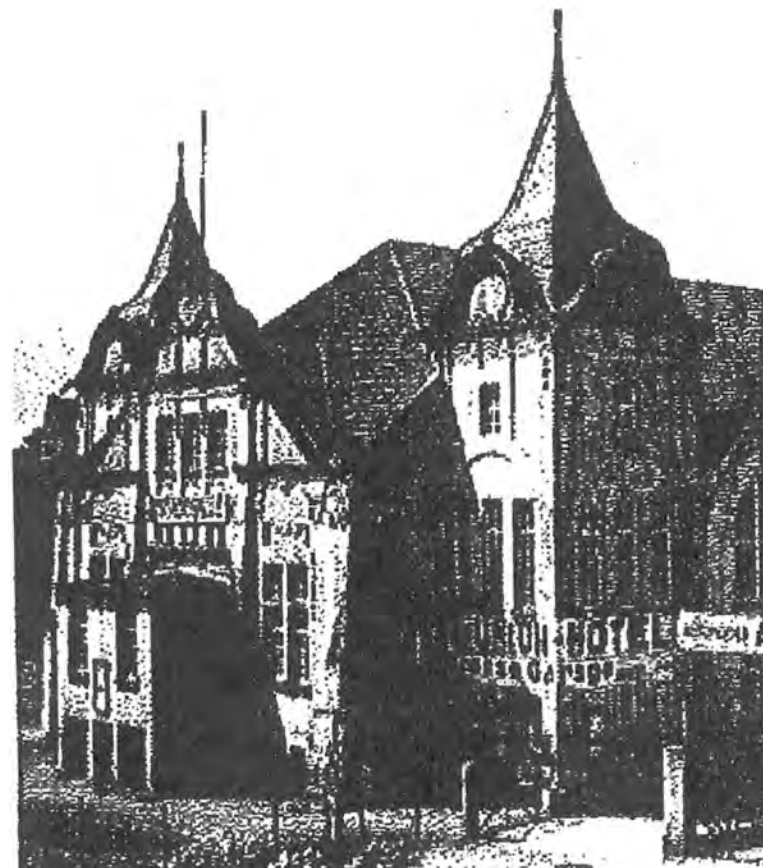




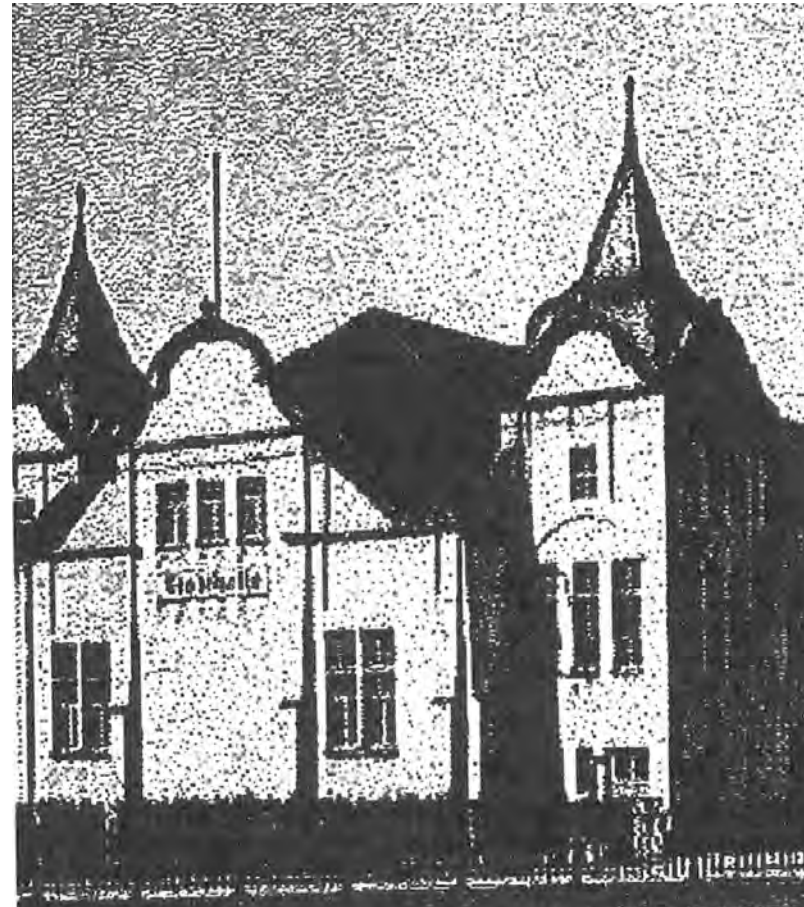
Stadthalle 1935, Ansicht von Südosten



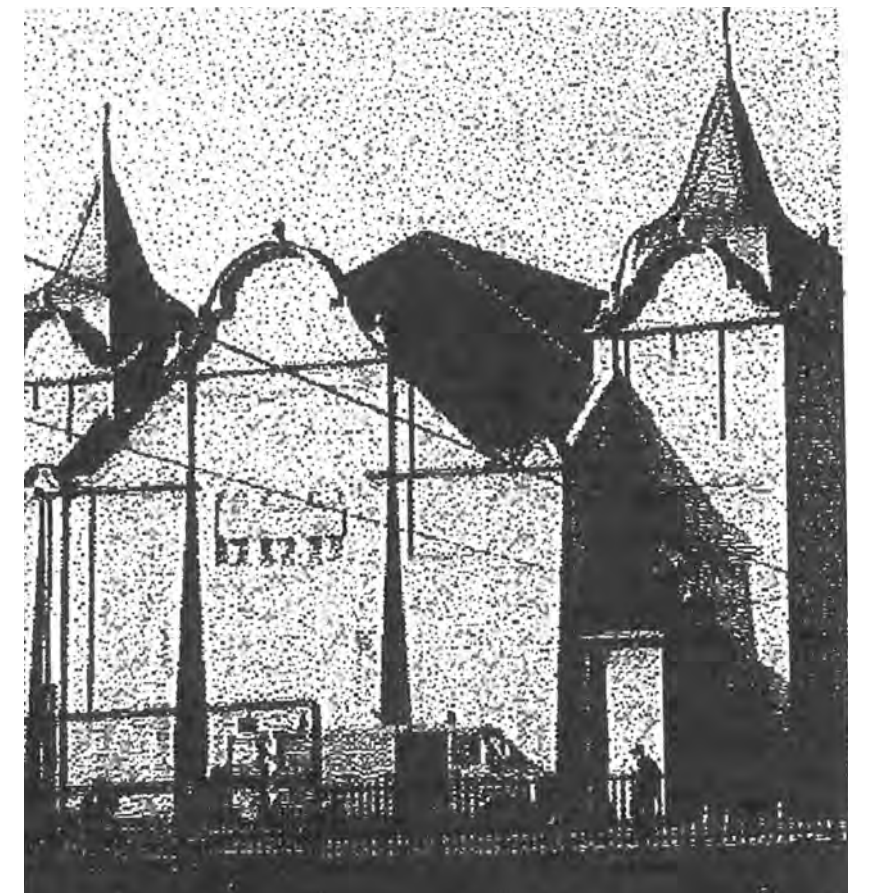
Stadthalle 1978



Stadthalle Ostgiebel 1935, vor dem Umbau



Stadthalle Ostgiebel 1936, nach dem Umbau



Stadthalle Ostgiebel 1972, nach dem Umbau



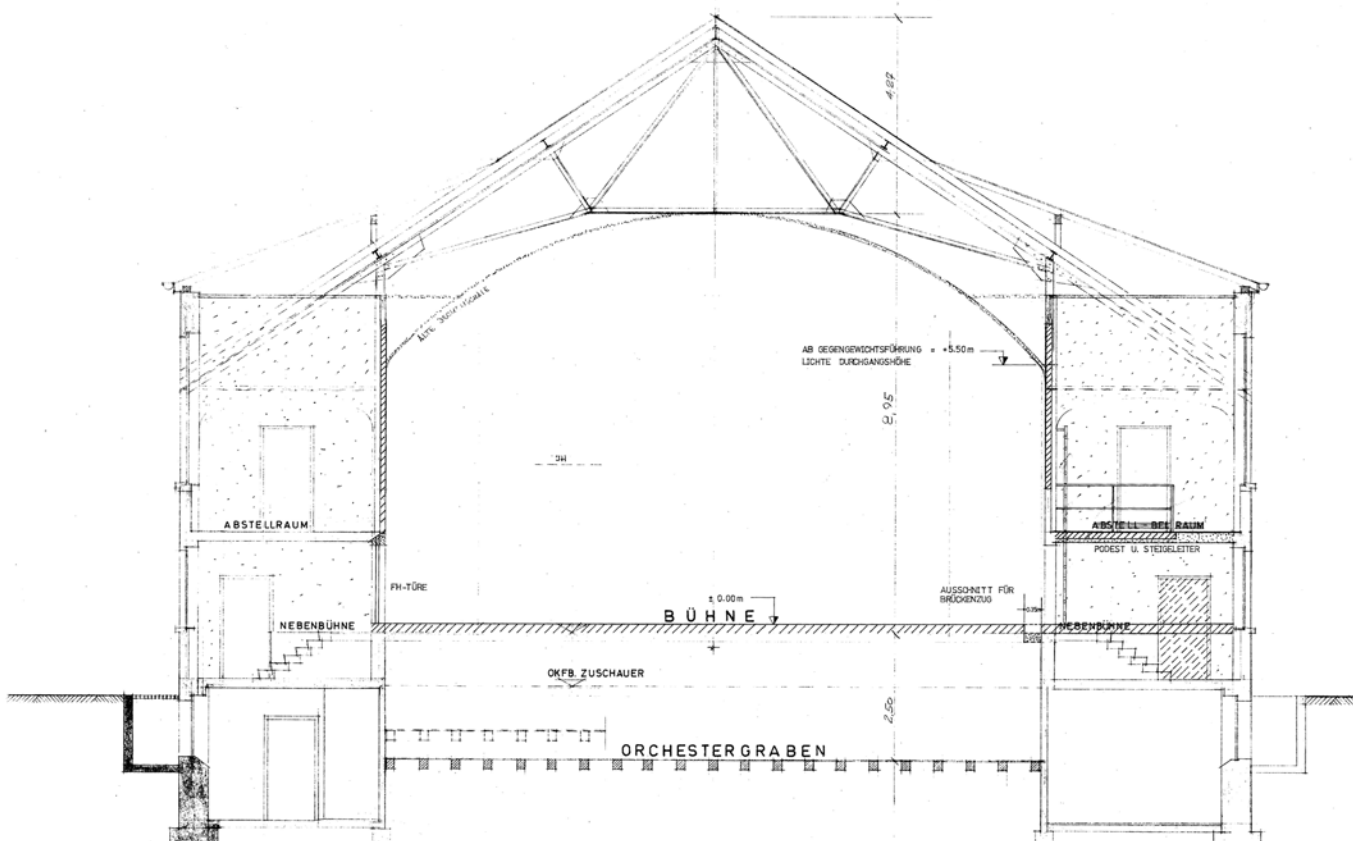
Stadthalle 2013, Ansicht von Nordosten



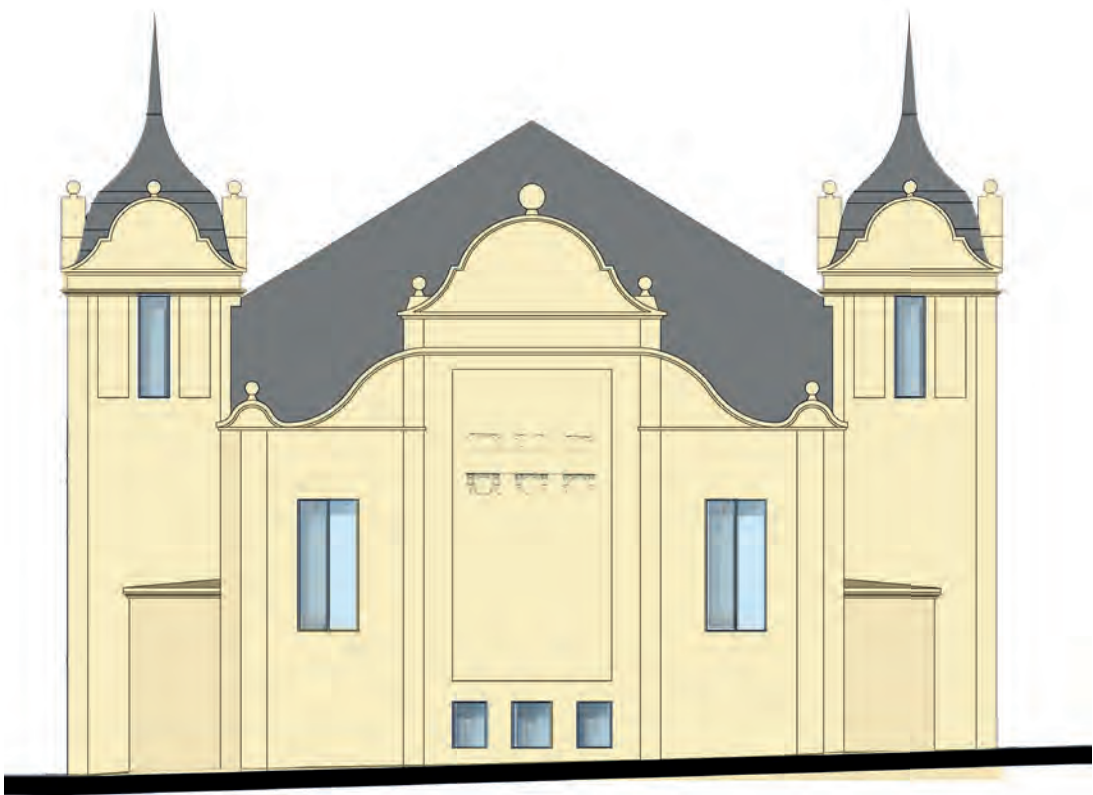
Stadthalle 2013, Ansicht von Osten



Stadthalle 2013, Ansicht von Nordwesten



Stadthalle 1972, Schnitt Bestand



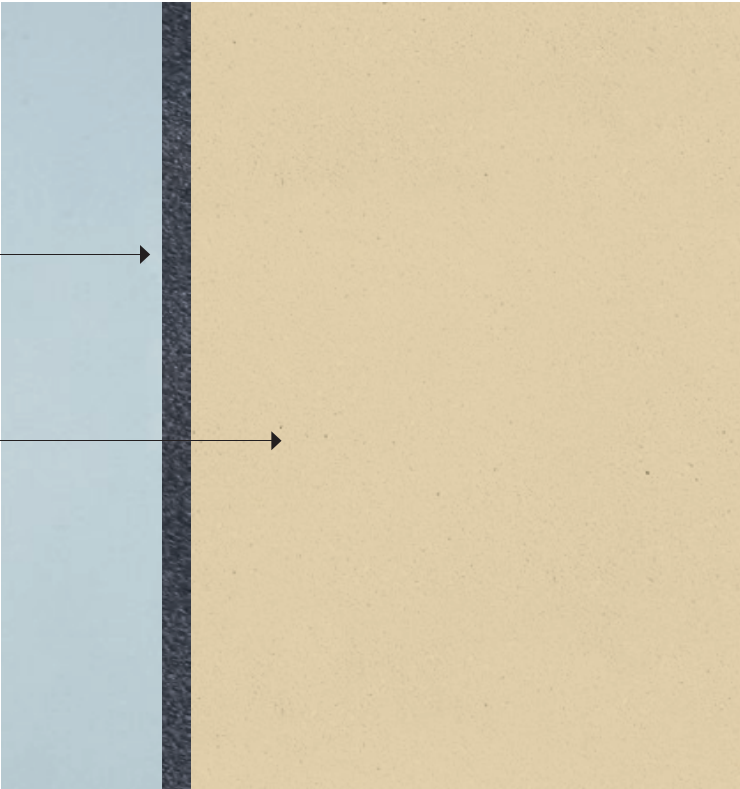
ANSICHT OST - PORTIKUS / Gustav - Ree - Anlage

Materialität / Haptik

Aluminiumfassade,
RAL entsprechend DB 703

Eingefärbte SB- Betonfertigteile
als Vorsatzschale

A



FENSTER SICHTBETON, EINGEFÄRBT



~3.91 ~5.07 ~3.91

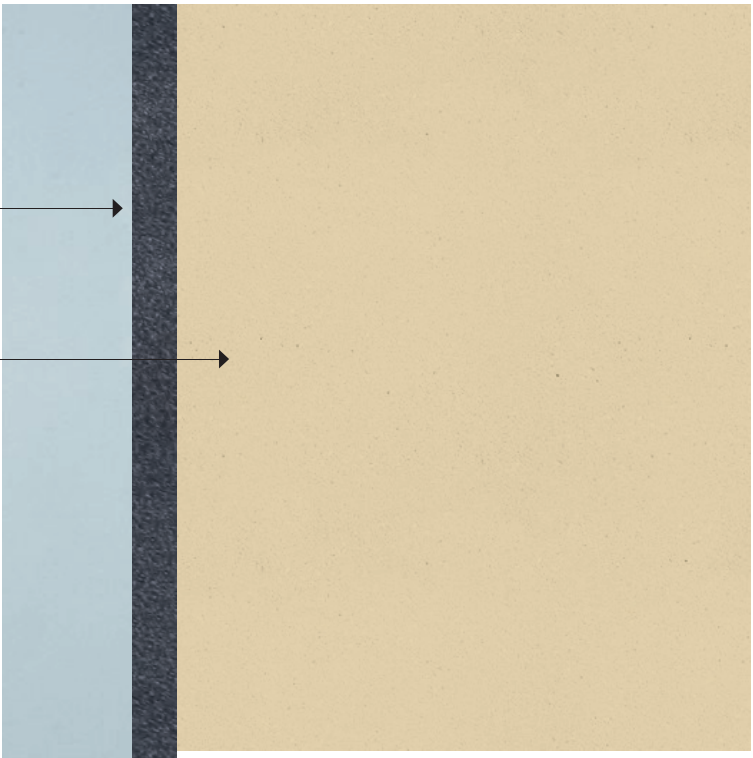
PORTIKUS AUFNAHME BESTAND, OSTANSICHT

Materialität / Haptik

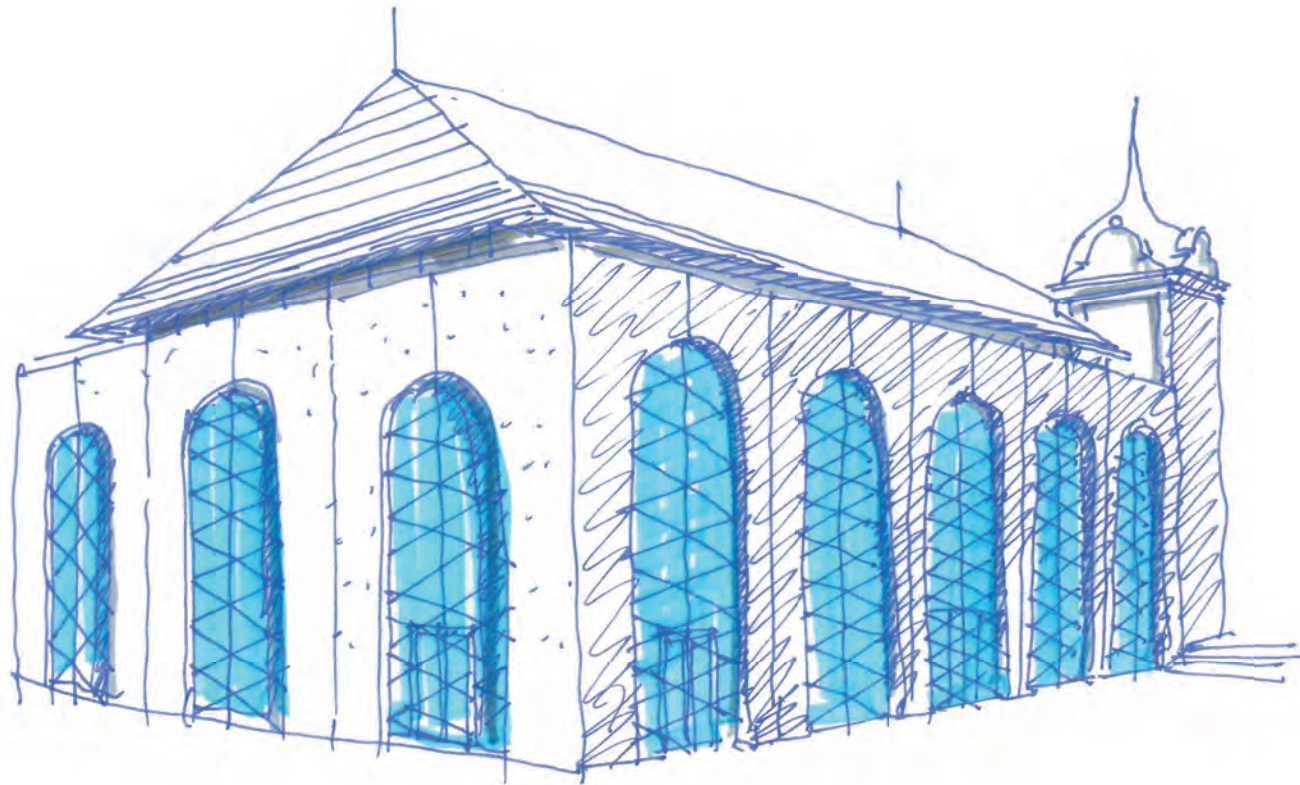
Aluminiumfassade,
RAL entsprechend DB 703

Glattputz

B



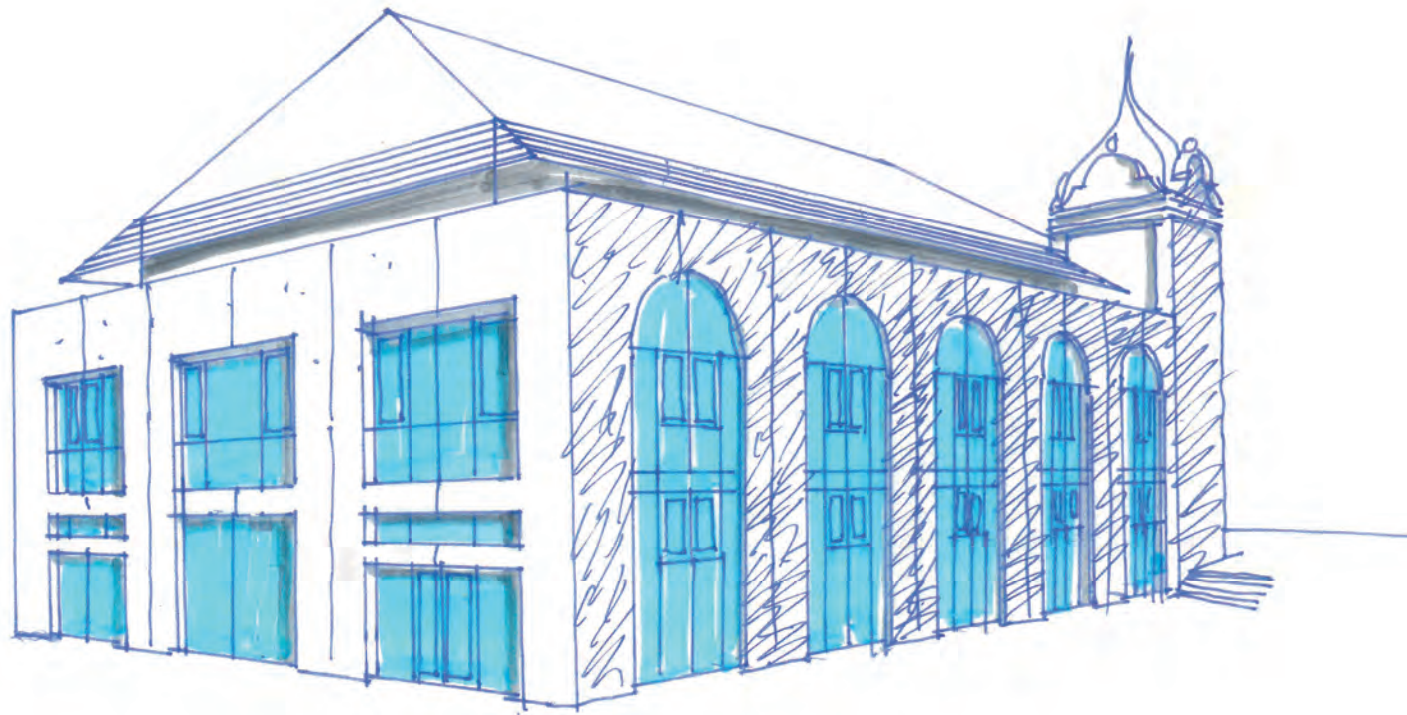
FENSTER FASSADE PORTIKUS



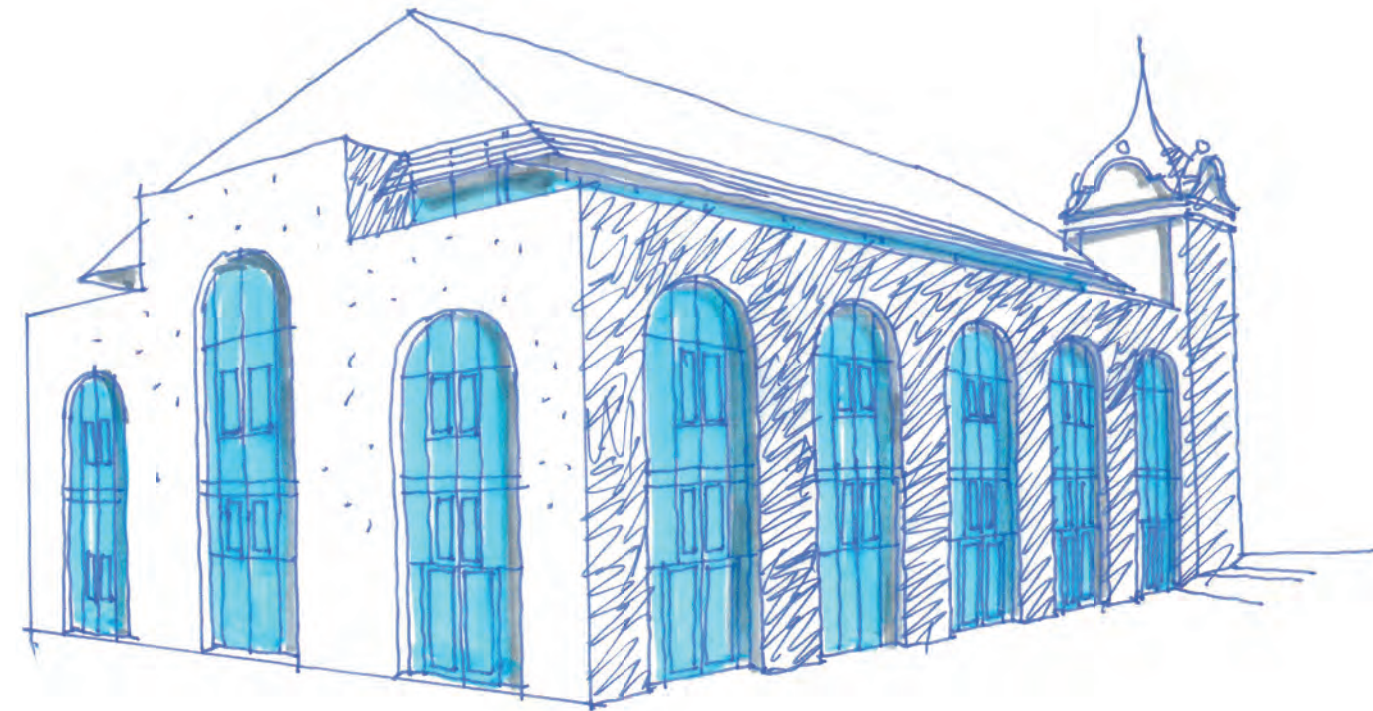
VARIANTE 1 - Ansichtsperspektive Süd-West



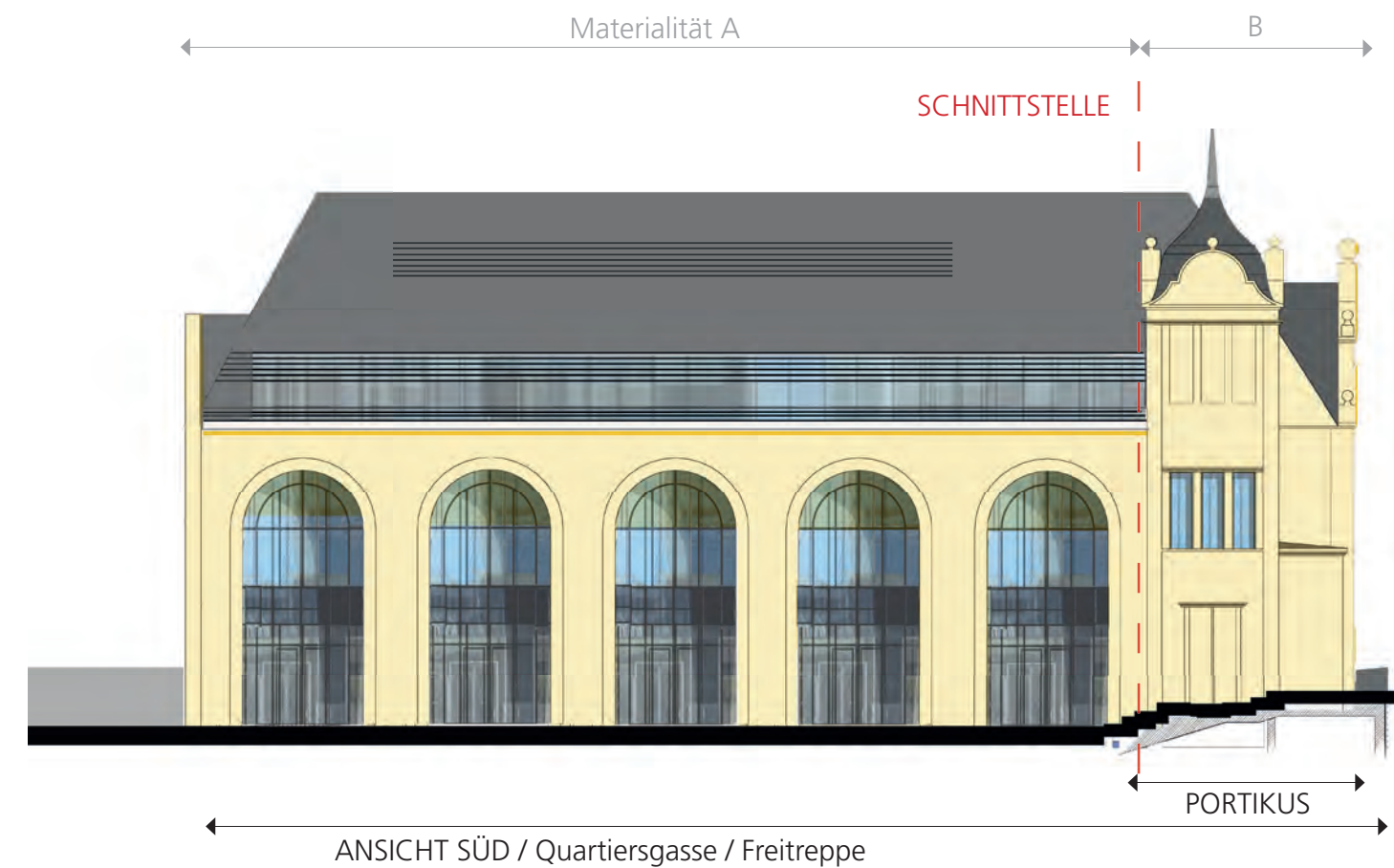
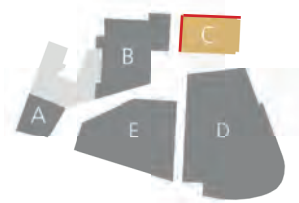
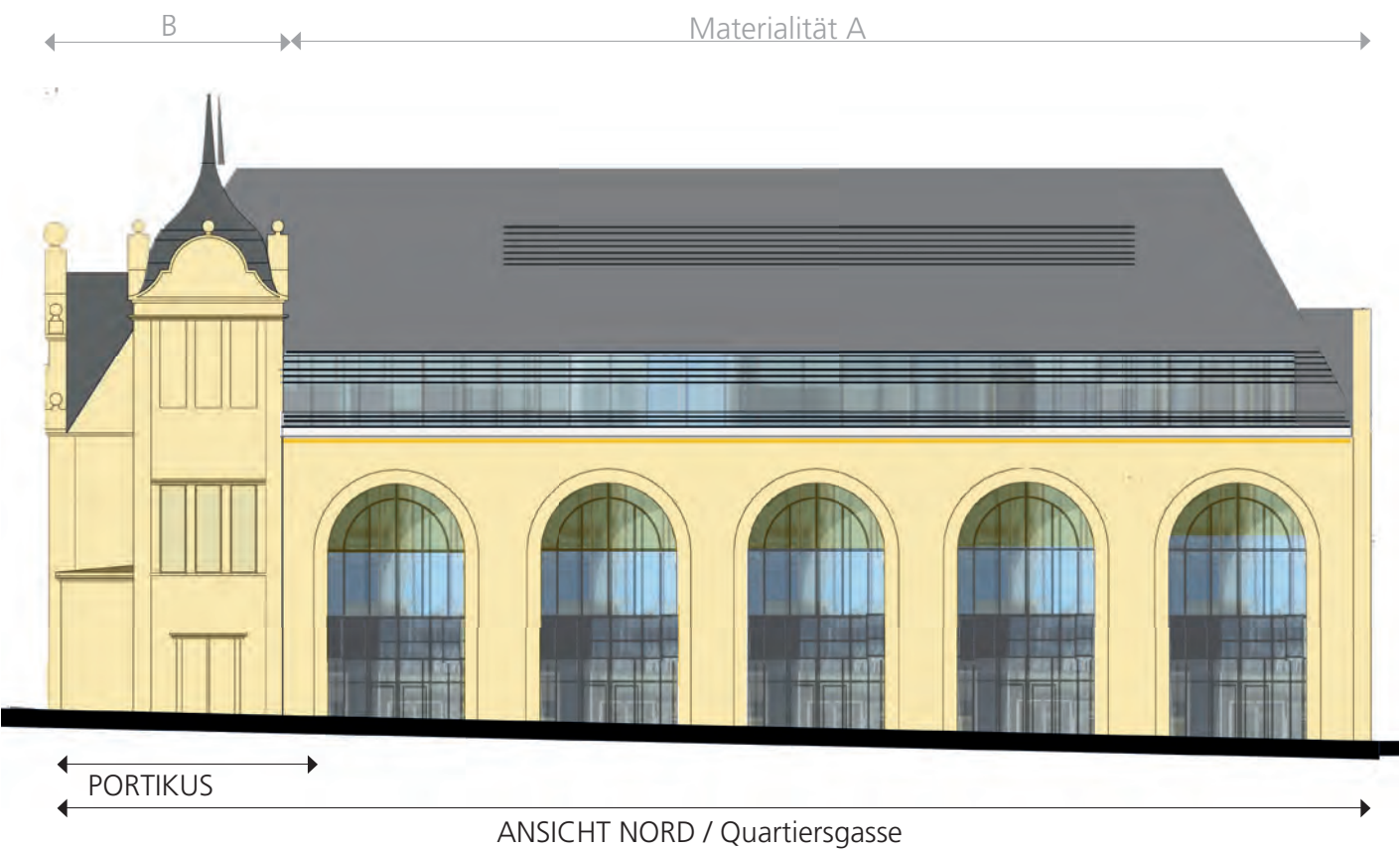
VARIANTE 2 - Ansichtsperspektive Süd-West

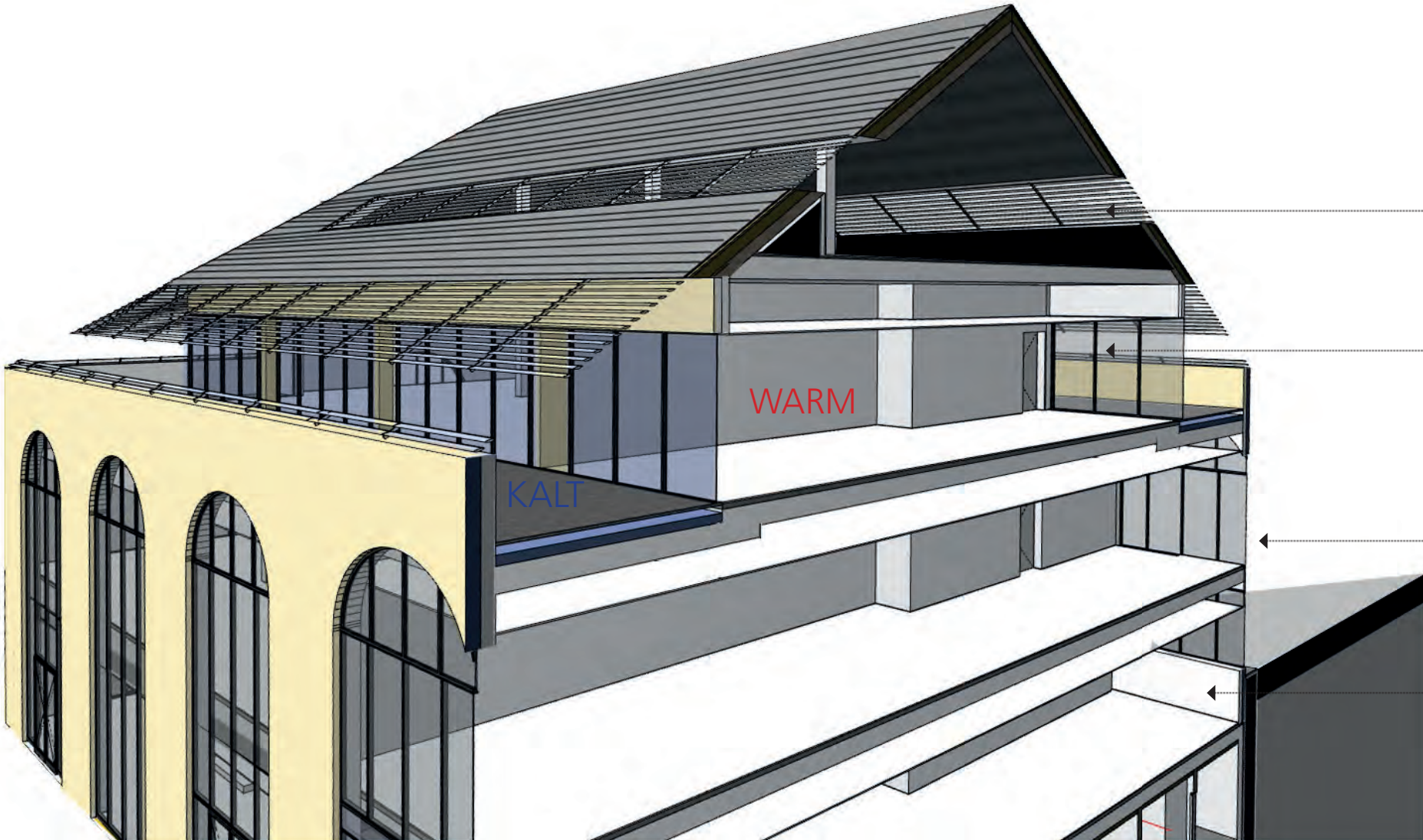


VARIANTE 3 - Ansichtsperspektive Süd-West



VARIANTE 4 - Ansichtsperspektive Süd-West





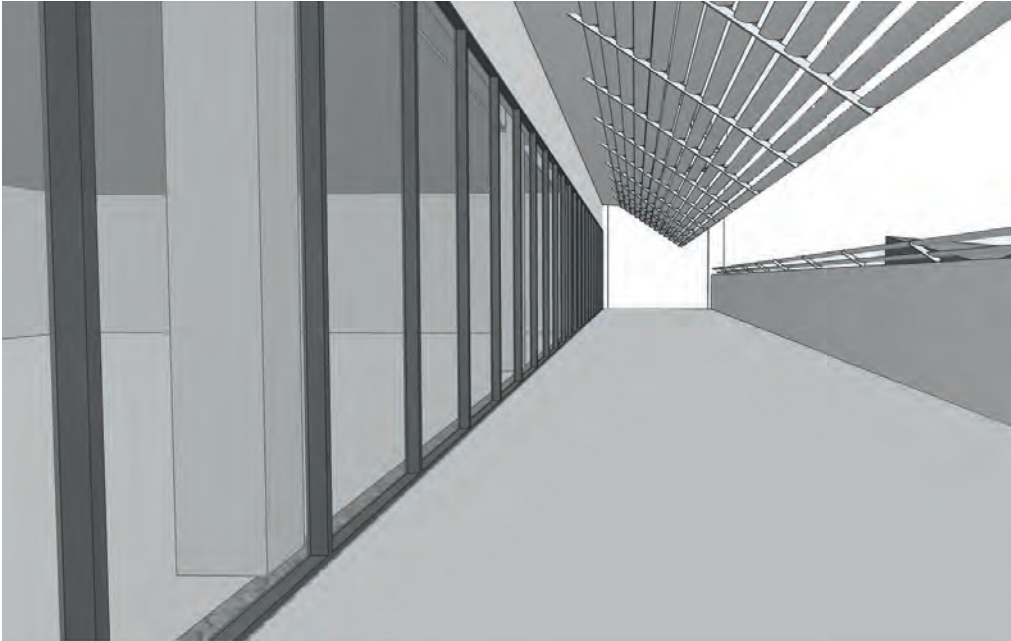
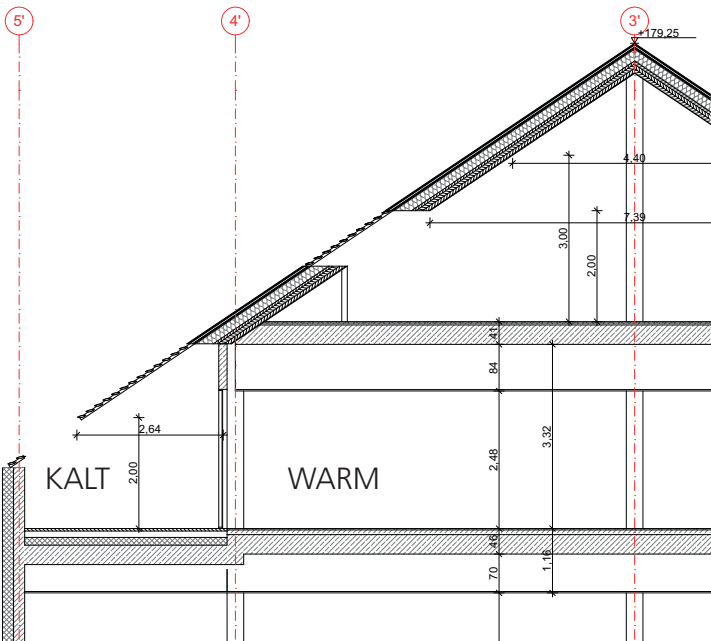
TECHNIK

PRAXIS

GASTRO

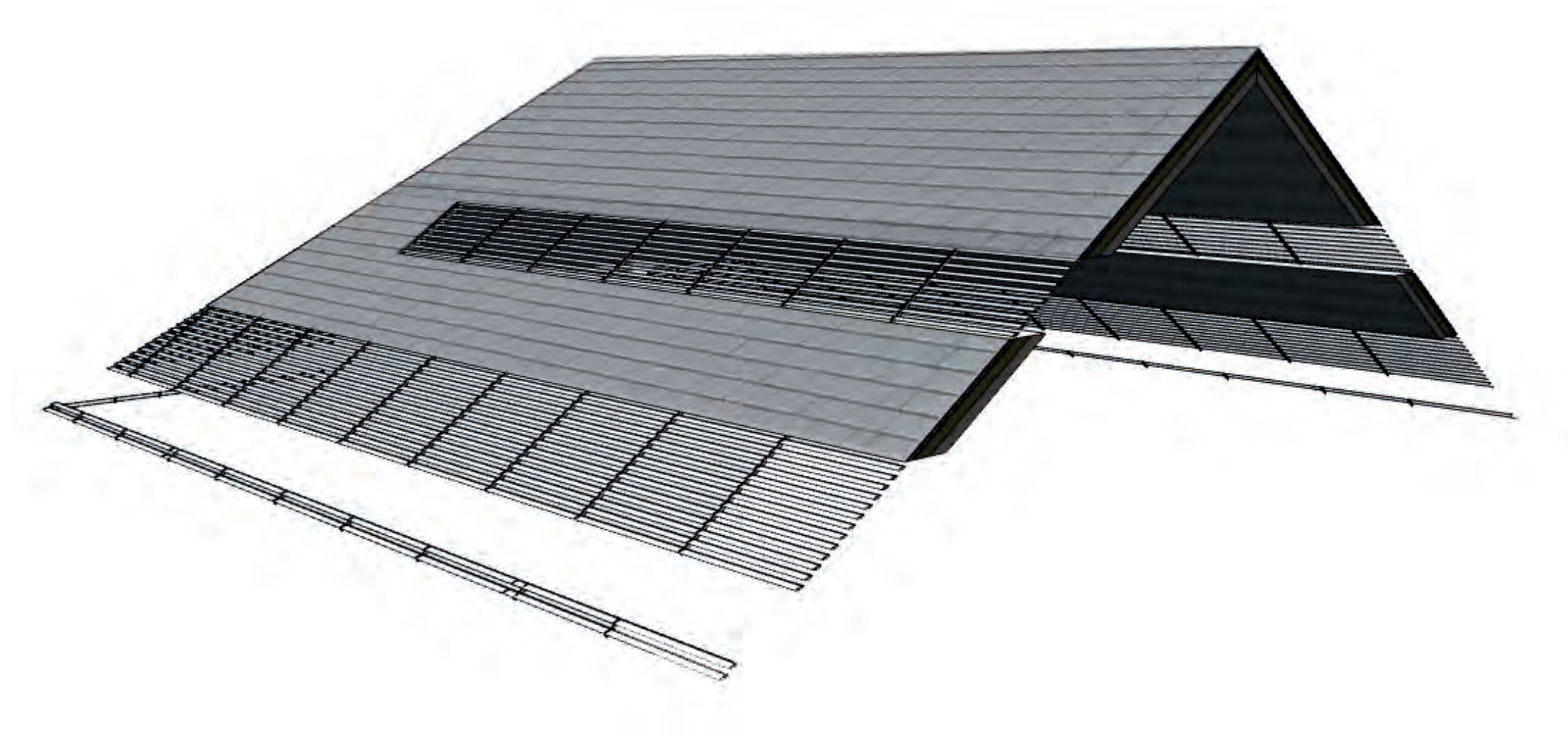
GASTRO

PERSPEKTIVISCHER QUERSCHNITT Nord-Süd



SCHEMASCHNITT Nord-Süd

SCHEMASKIZZE Kaltbereich



DACHFORM STADTHALLE MIT LAMELLEN



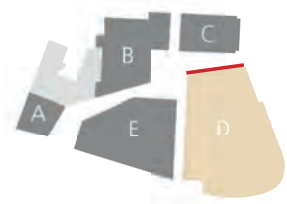
ZIEGELDACH



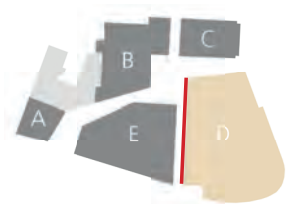
Gustav - Ree - Anlage

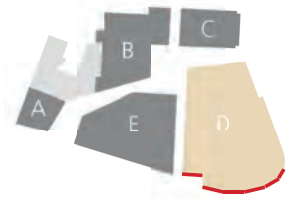
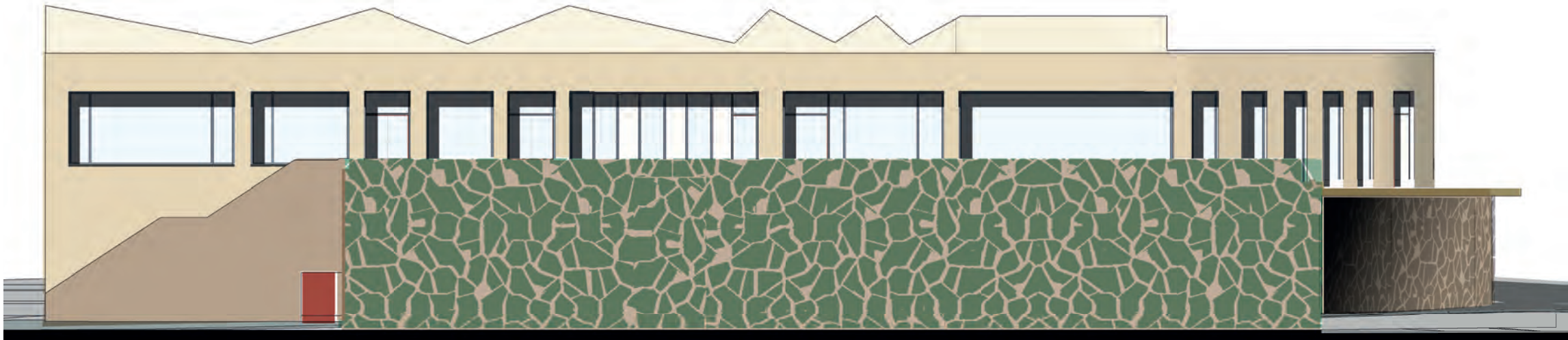
ANSICHT NORD / Quartiersgasse

Quartiersplatz

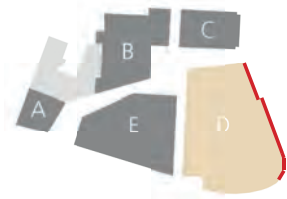


BAUTEIL D, ANSICHT WEST / Quartiersgasse

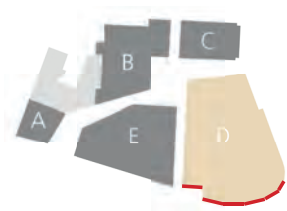




← EINGEHAUSTE ANLIEFERUNG →
← BAUTEIL D, ANSICHT SÜD / Gustav - Ree - Anlage →



← Einfahrt Anlieferung → ← Ein- / Ausfahrt TG →
← BAUTEIL D, ANSICHT OST / Gustav - Ree - Anlage →



EINGEHAUSTE ANLIEFERUNG

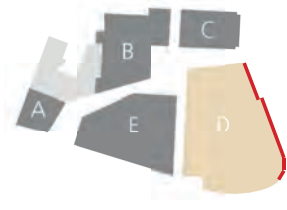
BAUTEIL D, ANSICHT SÜD / Gustav - Ree - Anlage

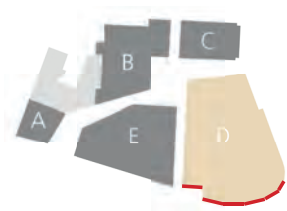


Einfahrt Anlieferung

Ein- / Ausfahrt TG

BAUTEIL D, ANSICHT OST / Gustav - Ree - Anlage





← EINGEHAUSTE ANLIEFERUNG →

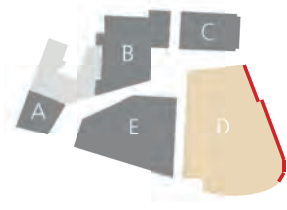
← BAUTEIL D, ANSICHT SÜD / Gustav - Ree - Anlage →



← Einfahrt Anlieferung →

← Ein- / Ausfahrt TG →

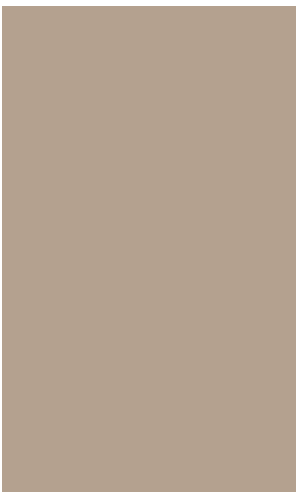
← BAUTEIL D, ANSICHT OST / Gustav - Ree - Anlage →



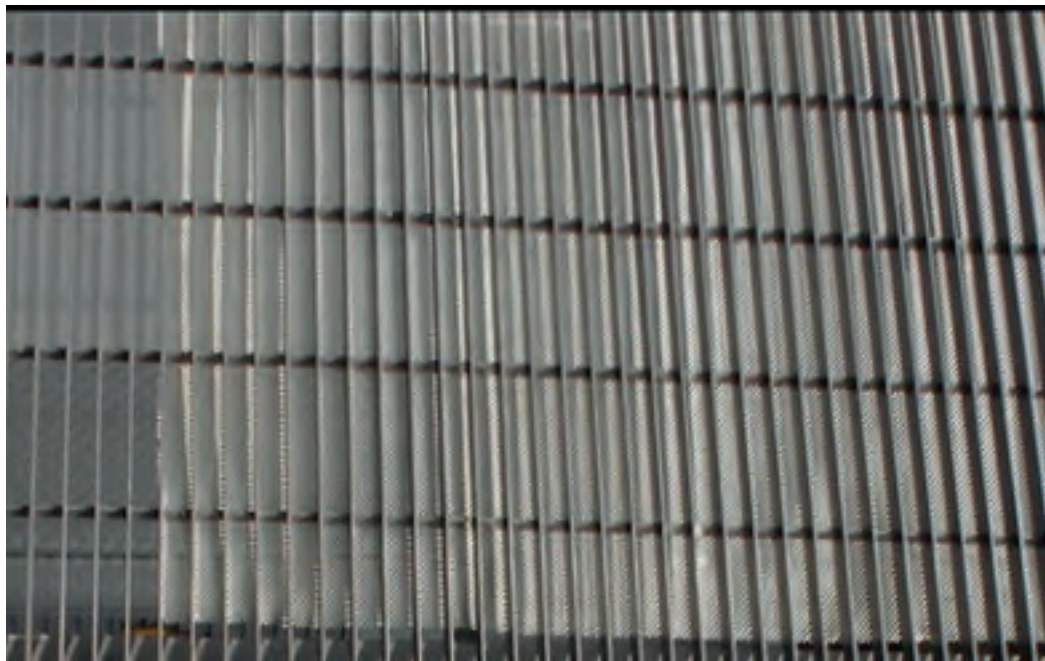
Pflanzgerüst, Vertikal
Aluminium Lamellen
SÜDFASSADE



Putzfassade
OSTFASSADE



Pflanzgerüst, Vertikal
Aluminium Lamellen
SÜDFASSADE



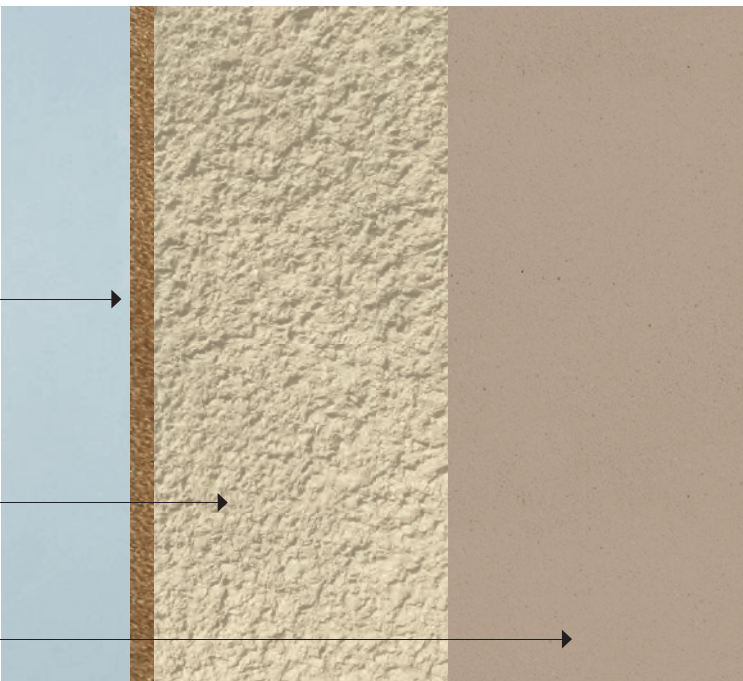
Materialität / Haptik

Einzelhandel:
Aluminiumfassade,
Farbton Bronze
Wohnen:
Kunststofffenster grau

Dickputz eingefärbt
d = 15 - 20mm

WDVS

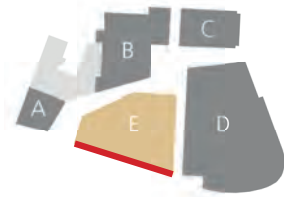
Eingefärbte SB- Betonfer-
tigteile als Vorsatzschale



FENSTER

FASSADE

SOCKEL



BAUTEIL E, ANSICHT SÜD / Gustav - Ree - Anlage - Stand Bauantrag



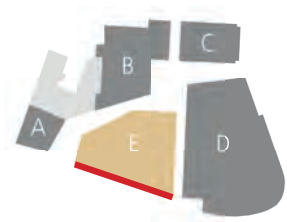
- Entfall Putzfasschen
- Aufnahme Dachform in Loggien
- Gliederung Treppenhaus



- Reduzierung Anzahl Firse
- Anpassung Werbepaneel
- Redzierung Sockelhöhe

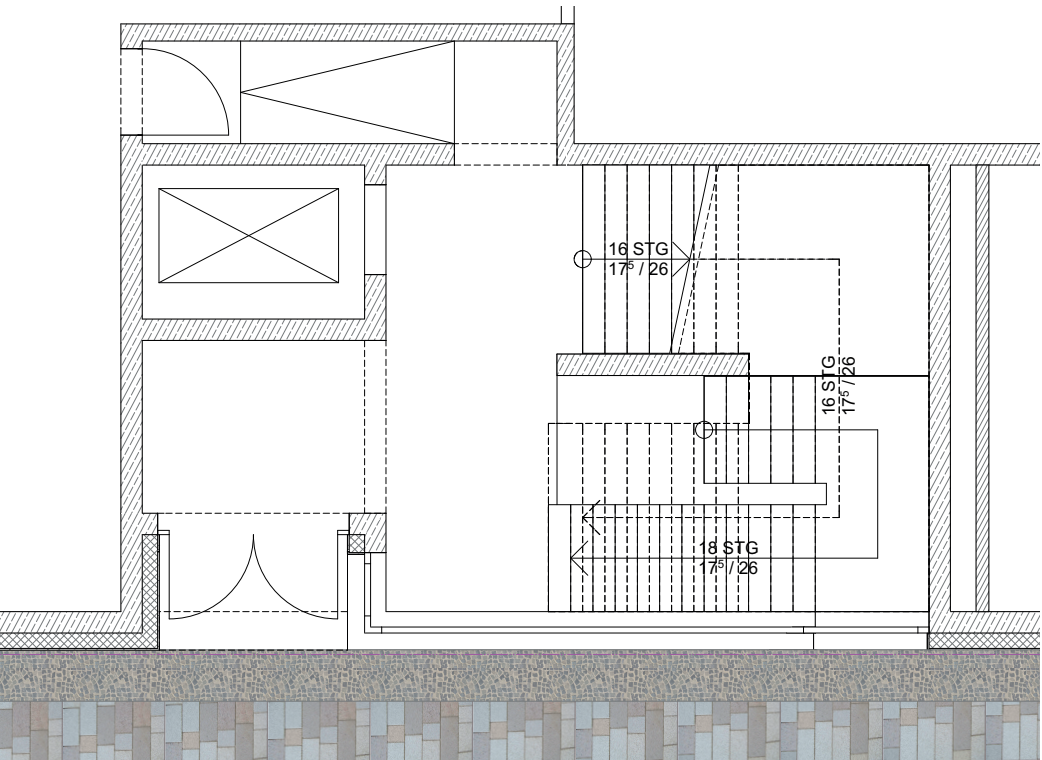


- Stand Gestaltungsbeirat vom 13.07.2017



AUSSCHNITT EINGANG WOHNEN

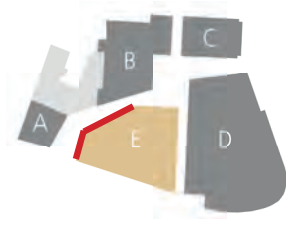
ANSICHT SÜD / Gustav - Ree - Anlage



Eingangssituation im Grundriss
Süd-Fassade /
Gustav - Ree - Anlage



Eingangssituation, Perspektive
Süd-Fassade /
Gustav-Ree-Anlage





ANSICHT SÜD | GUSTAV-RÉE-ANLAGE



ANSICHT OST | GUSTAV-RÉE-ANLAGE

- Anschließen an die Pflasterung im öffentlichen Bereich
- Strukturieren von Quartiersplatz
- Integration von Entwässerung und Gefälle (Eingangsbereiche)
- Übergänge

GUSTAV-REE-ANLAGE

RCO-QUARTIER

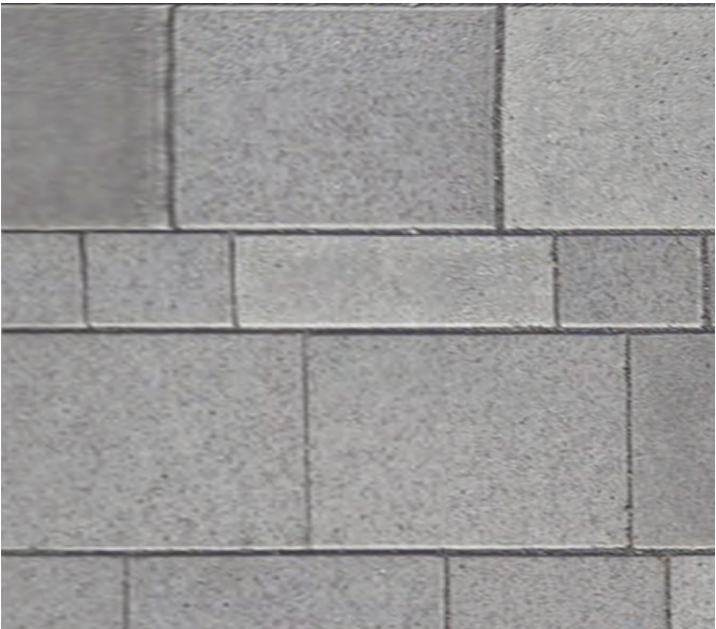
Mosaikpflaster - Eingangsbereiche



Angrenzendes Pflaster - Gustav-Ree Anlage
15 x 20 cm
25 x 20 cm
35 x 20 cm



Mosaikpflaster



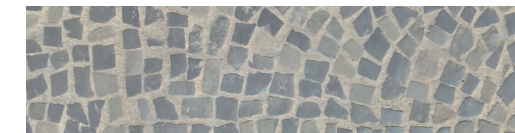
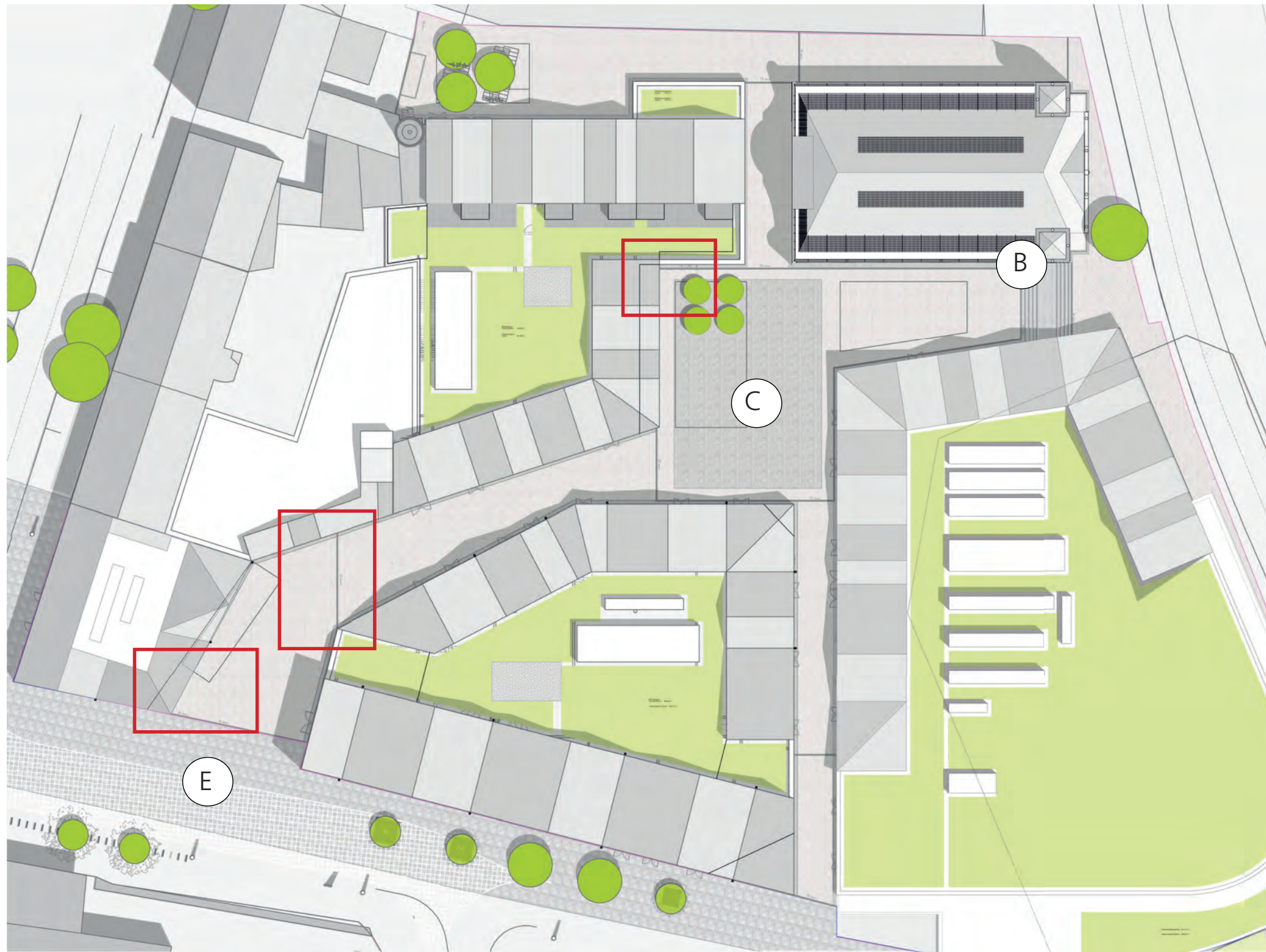
Pflaster, hell - Gassenbelag
20 x 20 cm
20 x 40 cm Randstein



Bodenbelag, grau - Stufen

Plattenbelag, grau - Quartiersplatz
30 x 60 cm
15 x 60 cm
15 x 30 cm

- Anschließen an die Pflasterung im öffentlichen Bereich
- Strukturieren von Quartiersplatz
- Integration von Entwässerung und Gefälle (Eingangsbereiche)
- Übergänge



A Mosaik als Rahmen



B Stufen



C Quartiersplatz



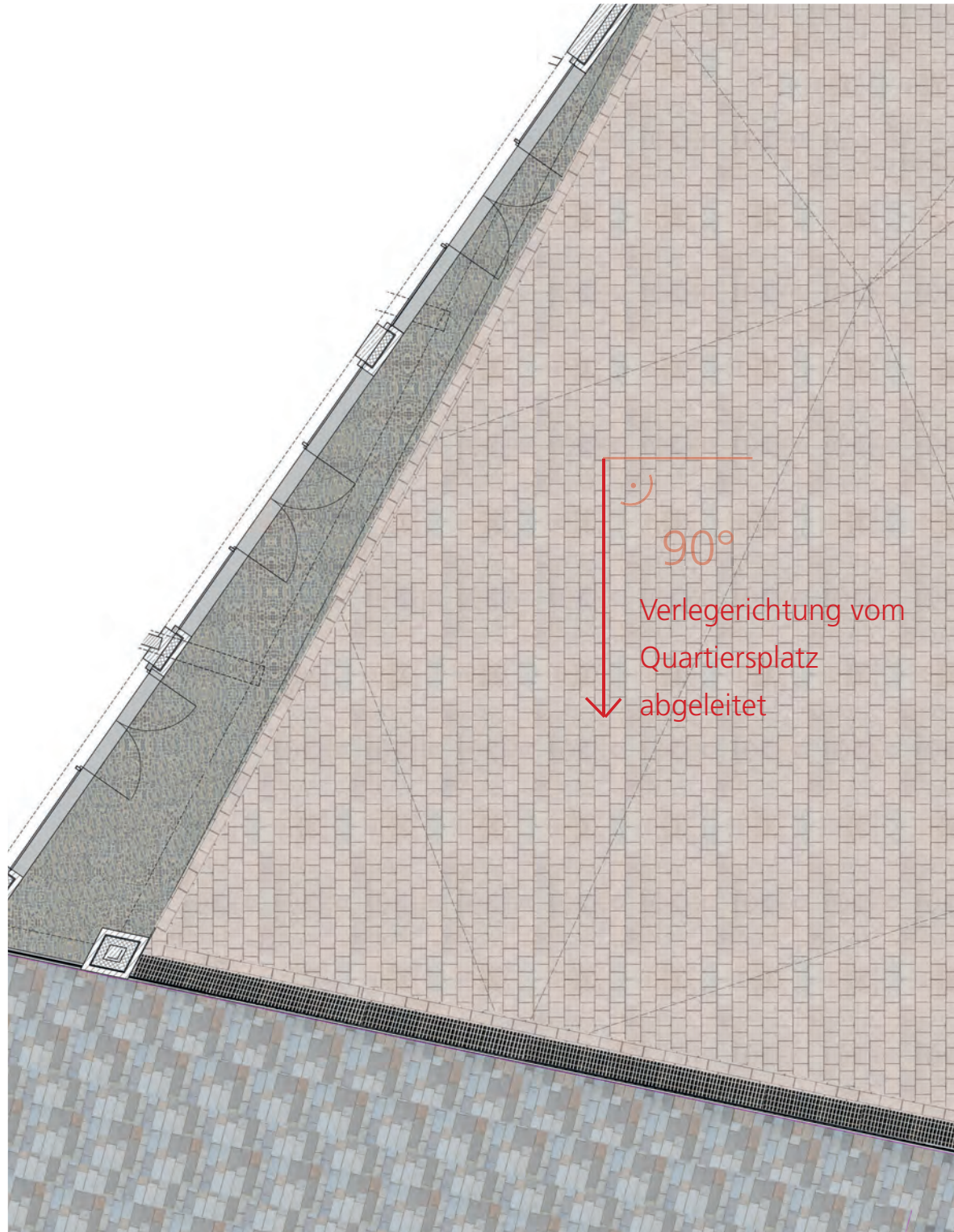
D Gassenbelag



E Gustav-Ree Anlage

Lageplan mit Markierung
der relevanten Ausschnitte

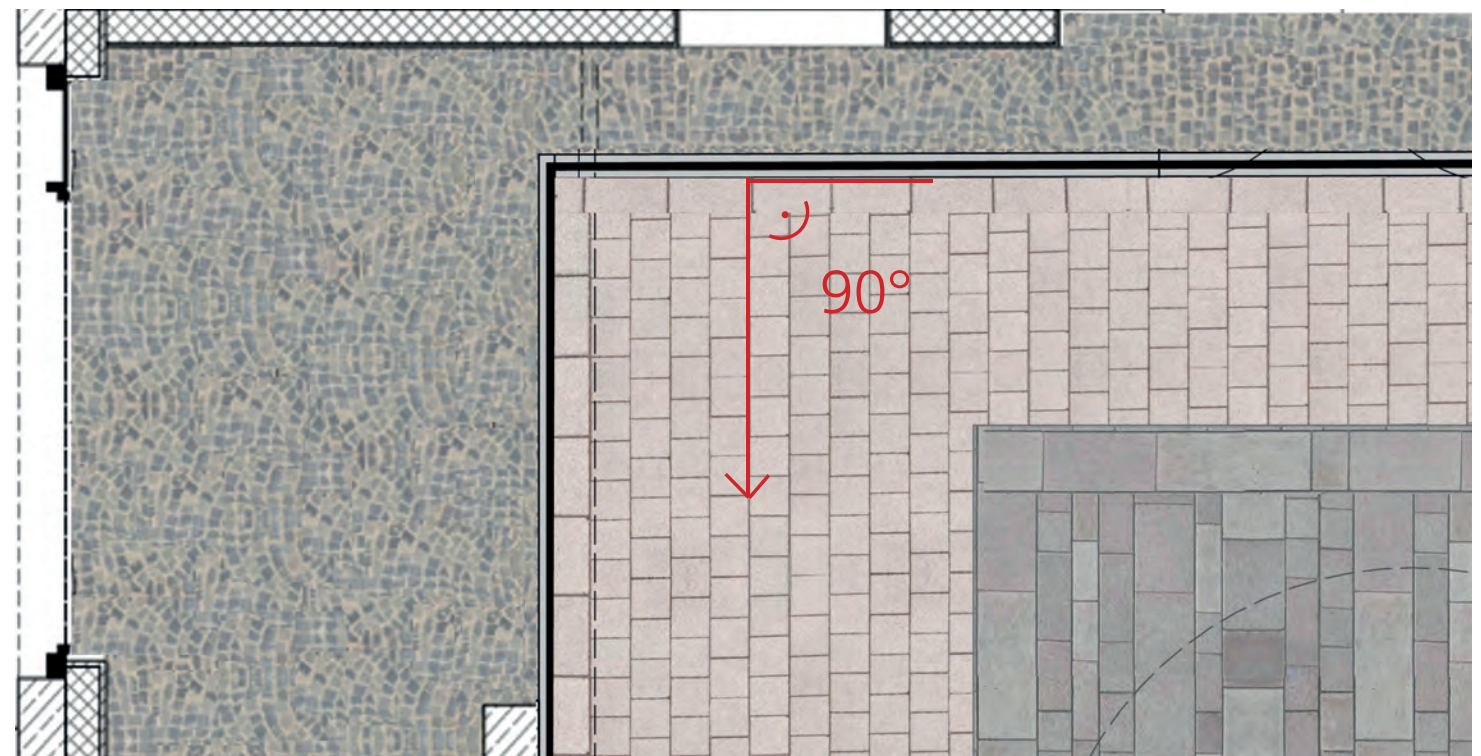
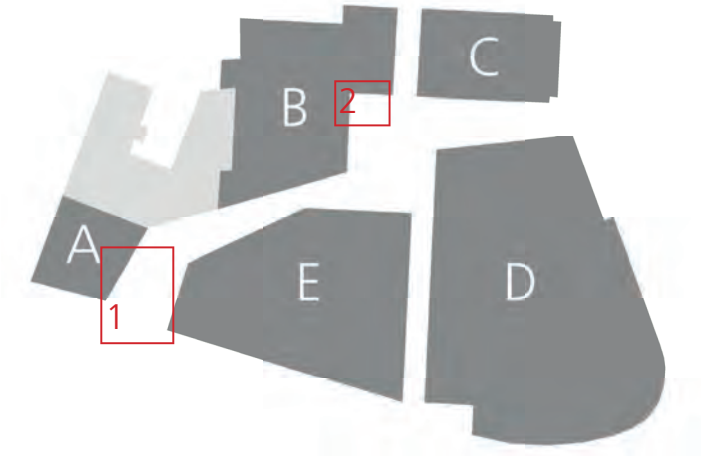
- Anschließen an die Pflasterung im öffentlichen Bereich
- Strukturieren von Quartiersplatz
- Integration von Entwässerung und Gefälle



Ausschnitt 1
Übergang zum öffentlichen Pflaster

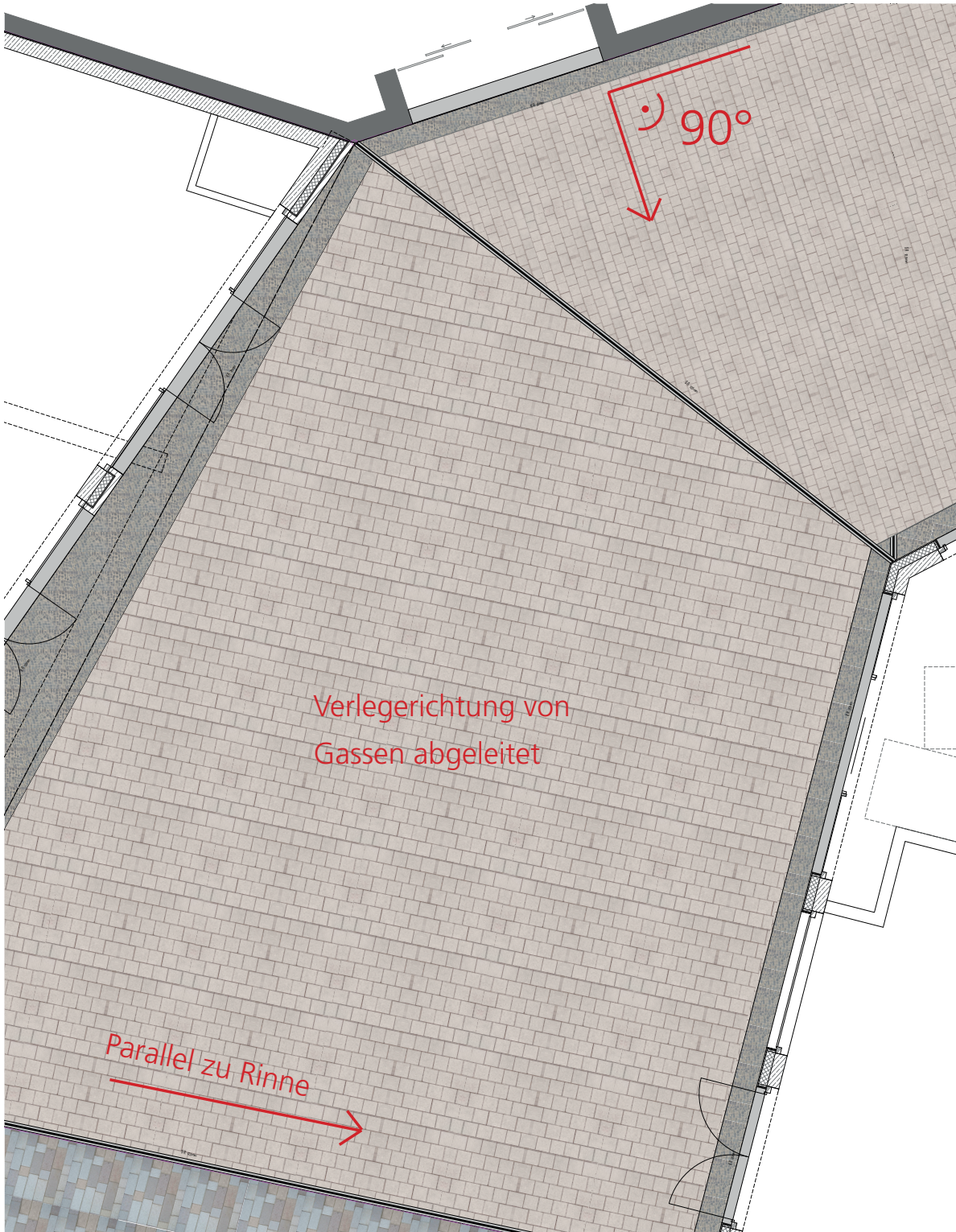


Einheitliche Verlegerichtung
Pflaster, hell - Wege
20 x 20 cm
20 x 40 cm Randstein



Ausschnitt 2
Eingangsbereich vor Bauteil B und Gliederung Quartiersplatz

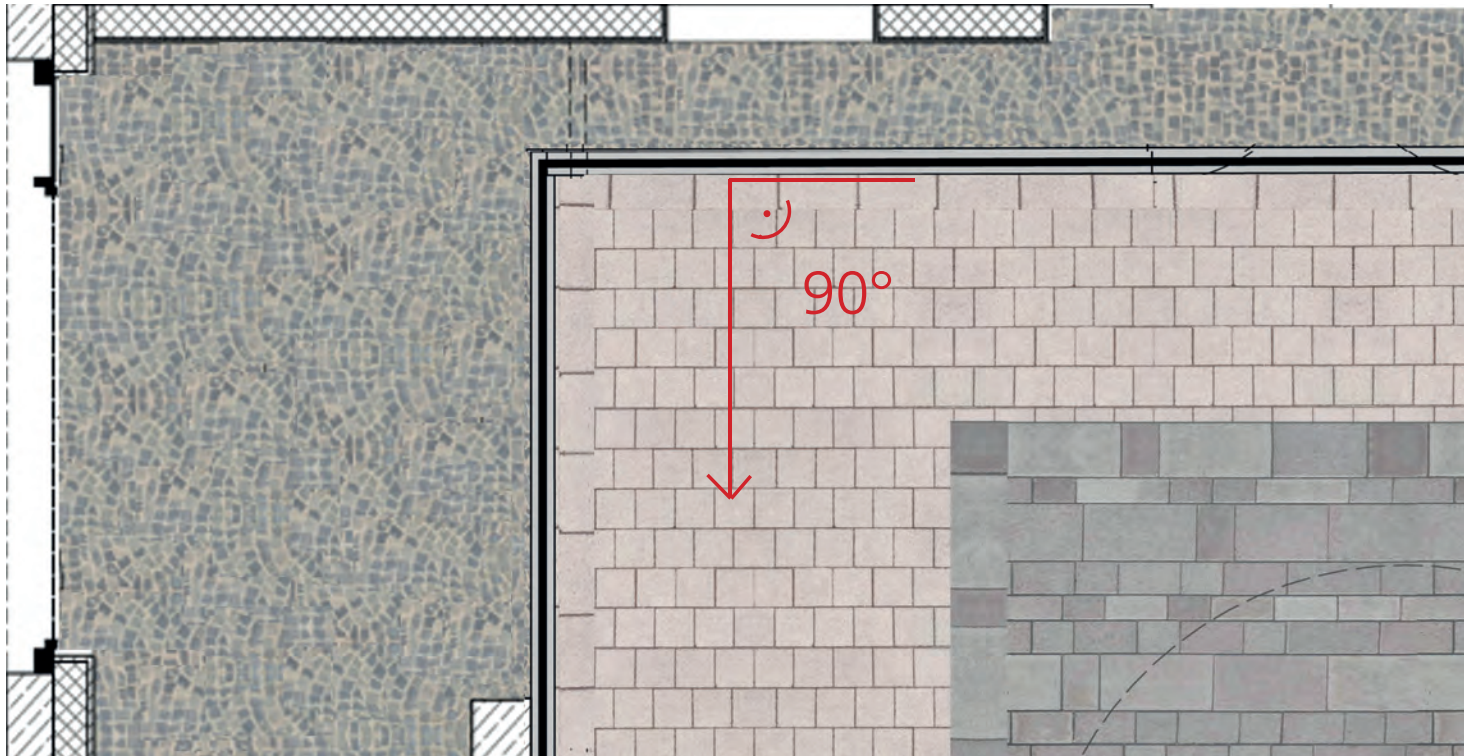
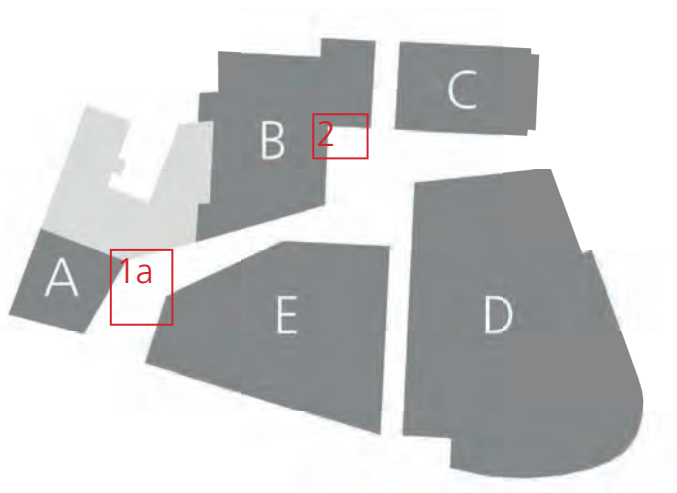
- Anschließen an die Pflasterung im öffentlichen Bereich
- Strukturieren von Quartiersplatz
- Integration von Entwässerung und Gefälle



Ausschnitt 1a
Übergang zum öffentlichen Pflaster

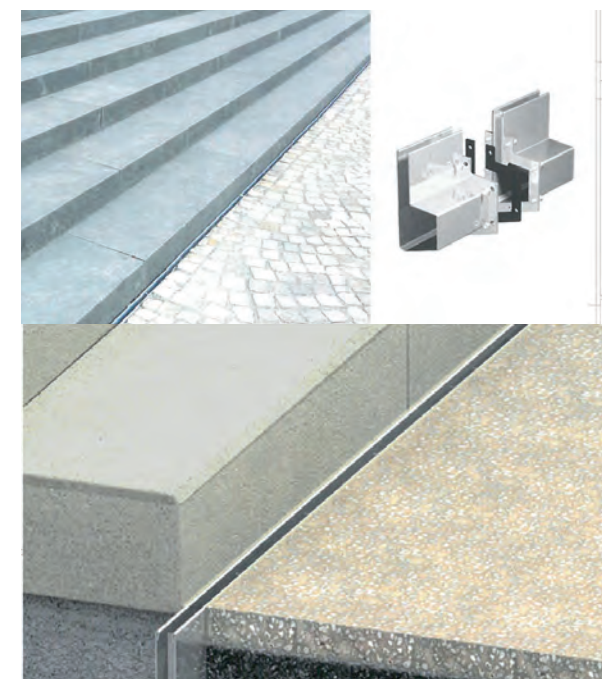
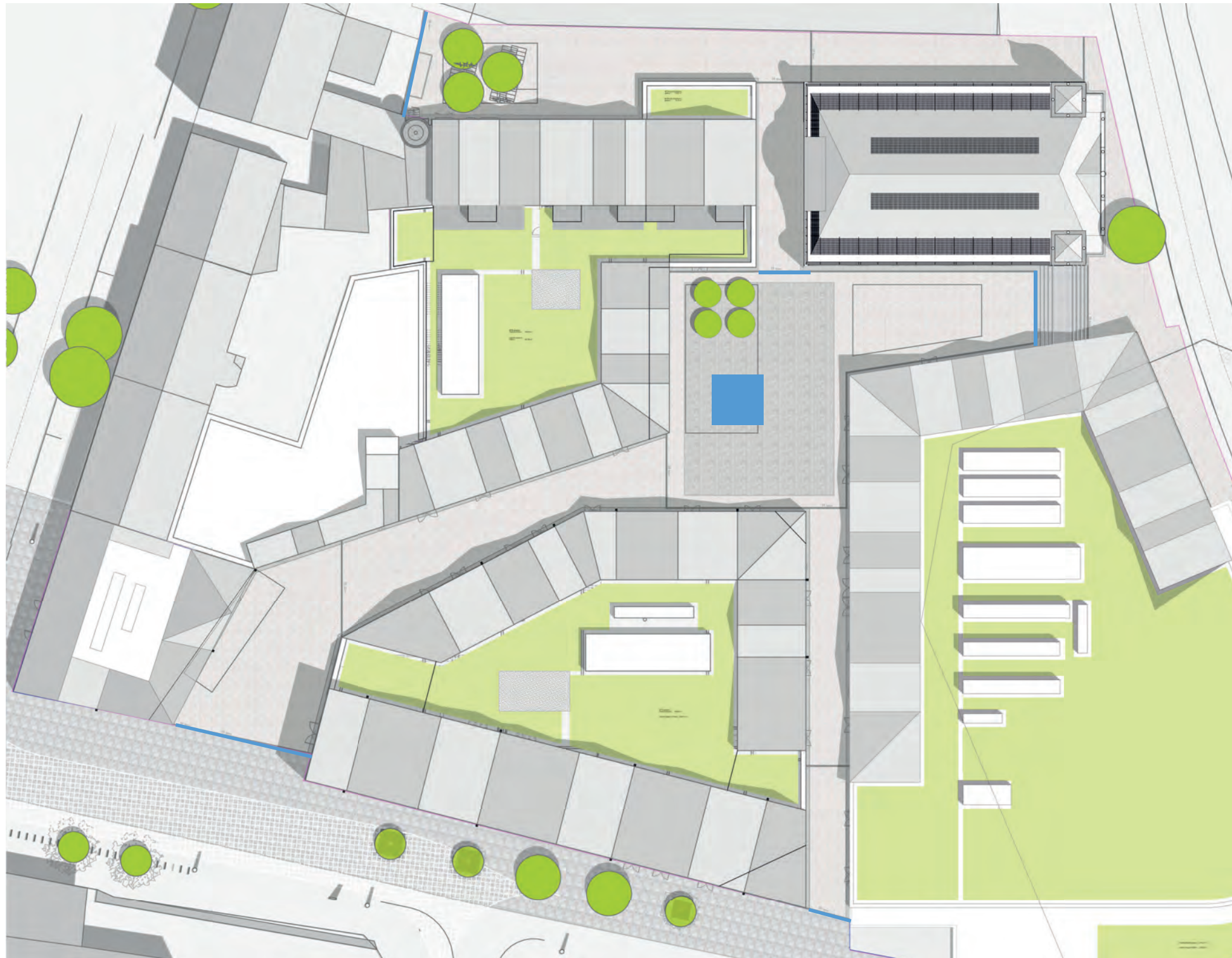


Verschiedene Verlegerichtungen
Pflaster, hell - Wege
20 x 20 cm
20 x 40 cm Randstein



Ausschnitt 2
Eingangsbereich vor Bauteil B und Gliederung Quartiersplatz

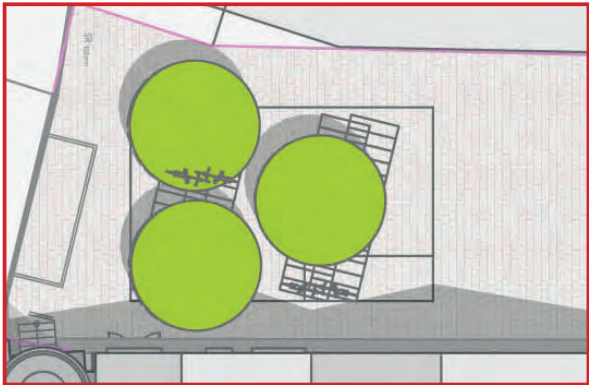
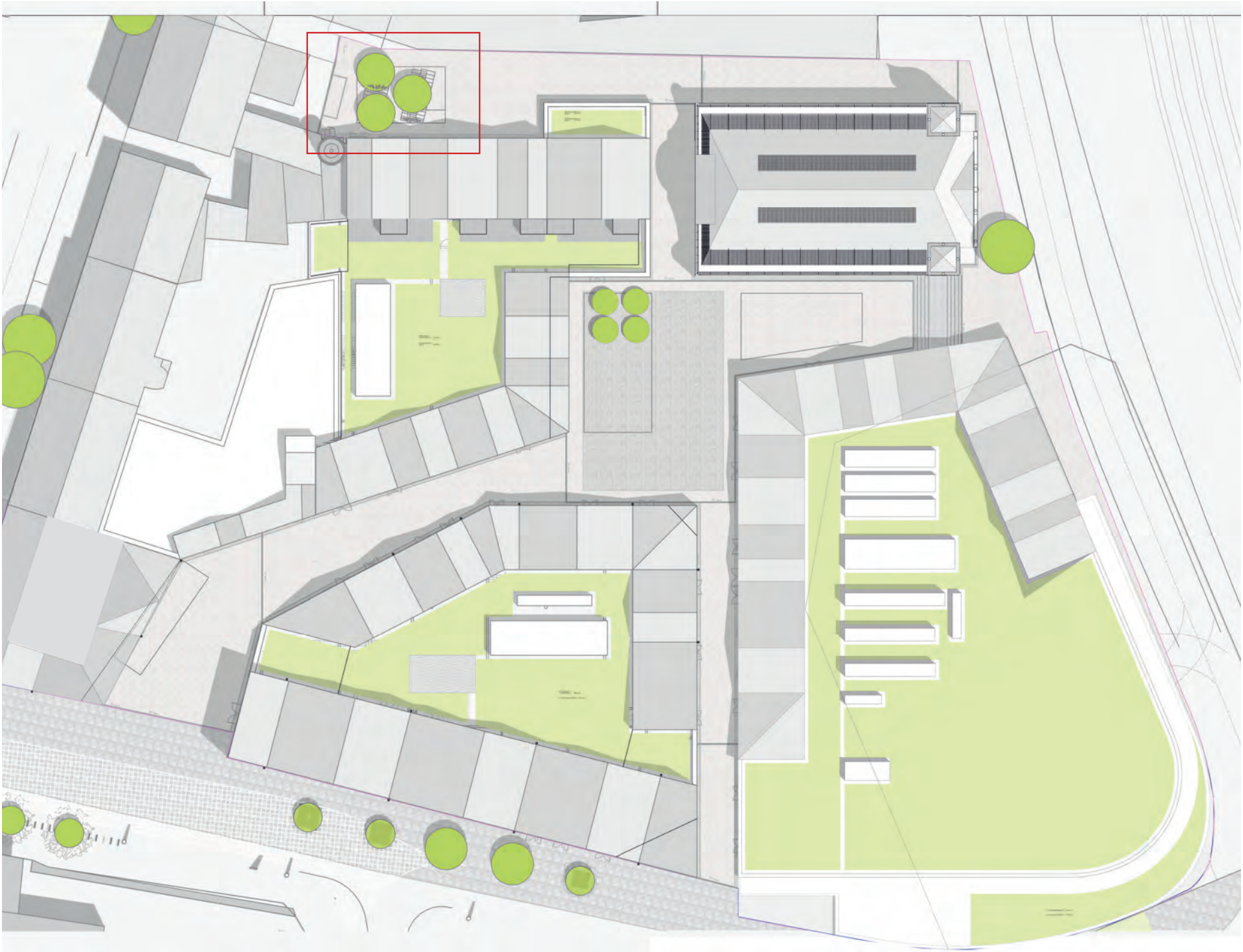
- Anschließen an die Pflasterung im öffentlichen Bereich
- Strukturieren von Quartiersplatz
- Integration von Entwässerung und Gefälle



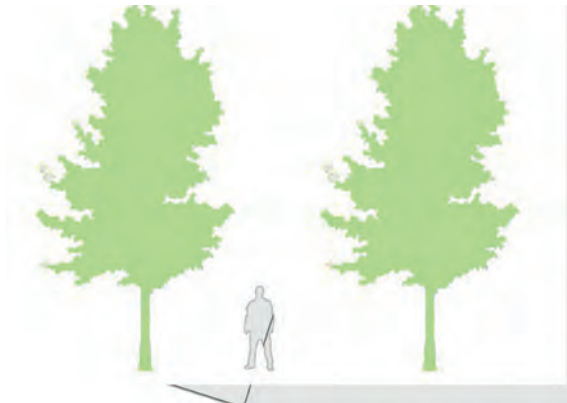
Lageplan mit
Detail-Informationen

• Bepflanzung

gesamte Flachdachfläche alle Bauteile: 461,07m²
extensiv begrünte Fläche alle Bauteile: 3221,07m²
entspricht Gründachflächenanteil von 70,00%



Ausschnitt Lage
der Bäume



Amberbaum,
bis ca. 5m hoch



Liquidamber-styraciflua
Oktoberglut

Lageplan mit
Gründachflächen

- Bauteil D Südansicht mit möglichen Kletterpflanzvorschlägen



Actinidia kolomikta



Aristolochia macrophylla, Früchte



Hydrangea petiolaris



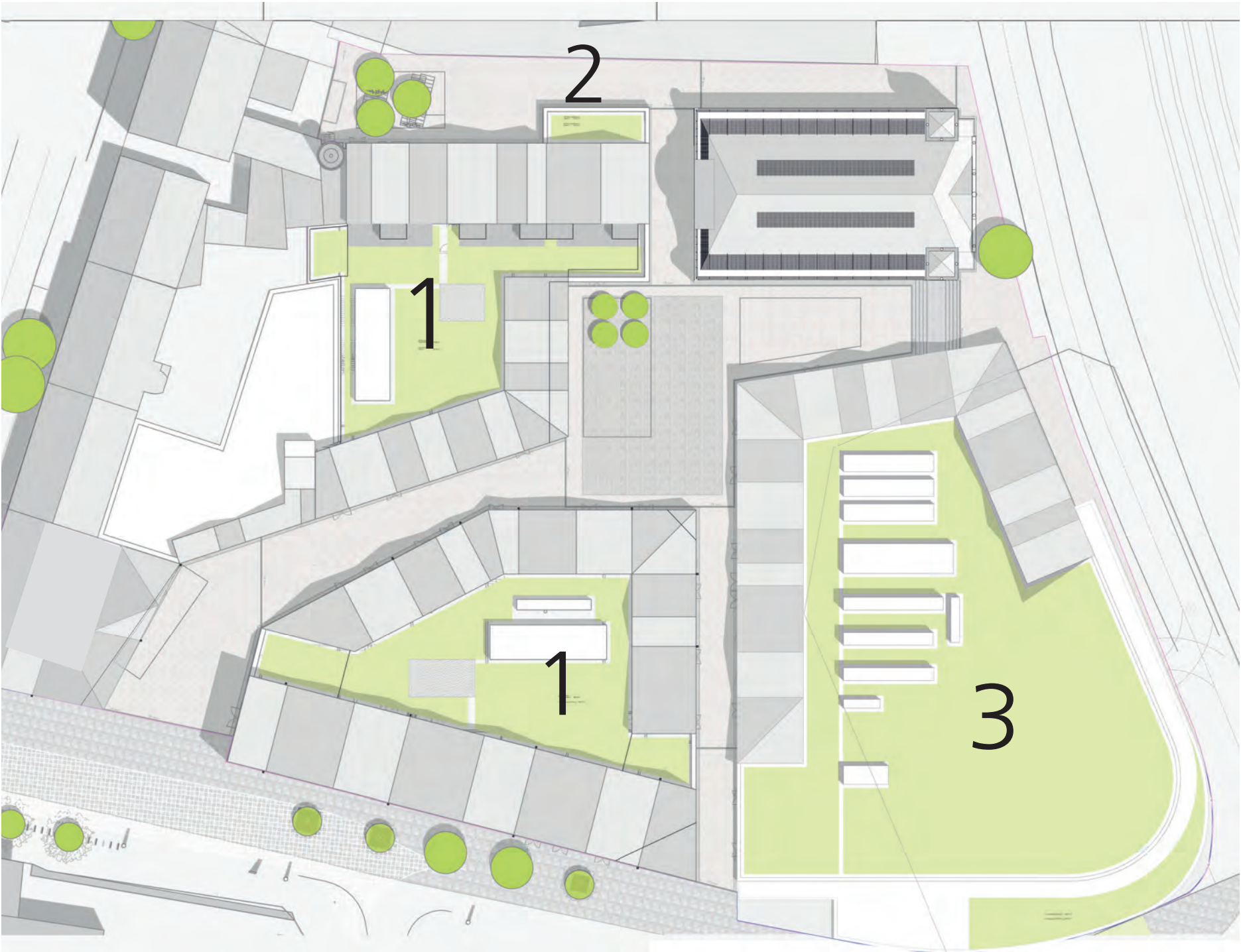
Parthenoc. quinquefolia 'Engelmannii'



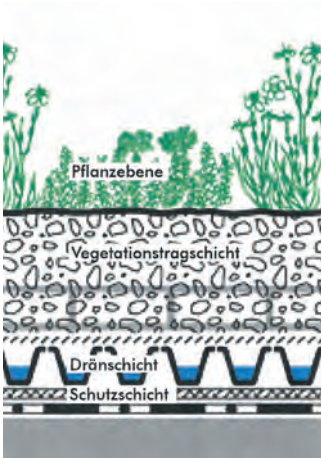
Parthenoc. tricuspidata 'Green Spring'

- Systemaufbau „Extensivbegrünung“

gesamte Flachdachfläche alle Bauteile: 461,07m²
extensiv begrünte Fläche alle Bauteile: 3221,07m²
entspricht Gründachflächenanteil von 70,00%



1



Flachballenbepflanzung gemäß
Pflanzenliste „Steinrosenflur“

Systemerde „Steinrosenflur“
Bei Bedarf mit Absturzsicherung „Fallnet“
(Auflast beachten)
Systemfilter SF
Floradrain FD 25
Speicherschutzmatte SSM 45
ggf. zusätzlich Wurzelschutzfolie WSF 40

Aufbauhöhe ca. 10 cm
Gewicht, wassergesättigt ca. 110 kg/m²
Wasserspeichervolumen ca. 36 l/m²

2



Sprossmischung gemäß
Pflanzenliste „Sedumteppich“

Systemerde „Sedumteppich“
Bei Bedarf mit Absturzsicherung „Fallnet“
(Auflast beachten)
Systemfilter SF
Floradrain FD 35
Speicherschutzmatte SSM 45
ggf. zusätzlich Wurzelschutzfolie WSF 40

Aufbauhöhe ca. 9 cm
Gewicht, wassergesättigt ca. 95 kg/m²
Wasserspeichervolumen ca. 25 l/m²

3



LEICHTDACH
Pflanzenebene „Sedumteppich“

Systemerde
„Steinrosenflur-Leicht“ 55l/m²
Floraset F575
Trenn- und Schutzmatte TSM 32
ggf. zusätzlich Wurzelschutzfolie WSF 40

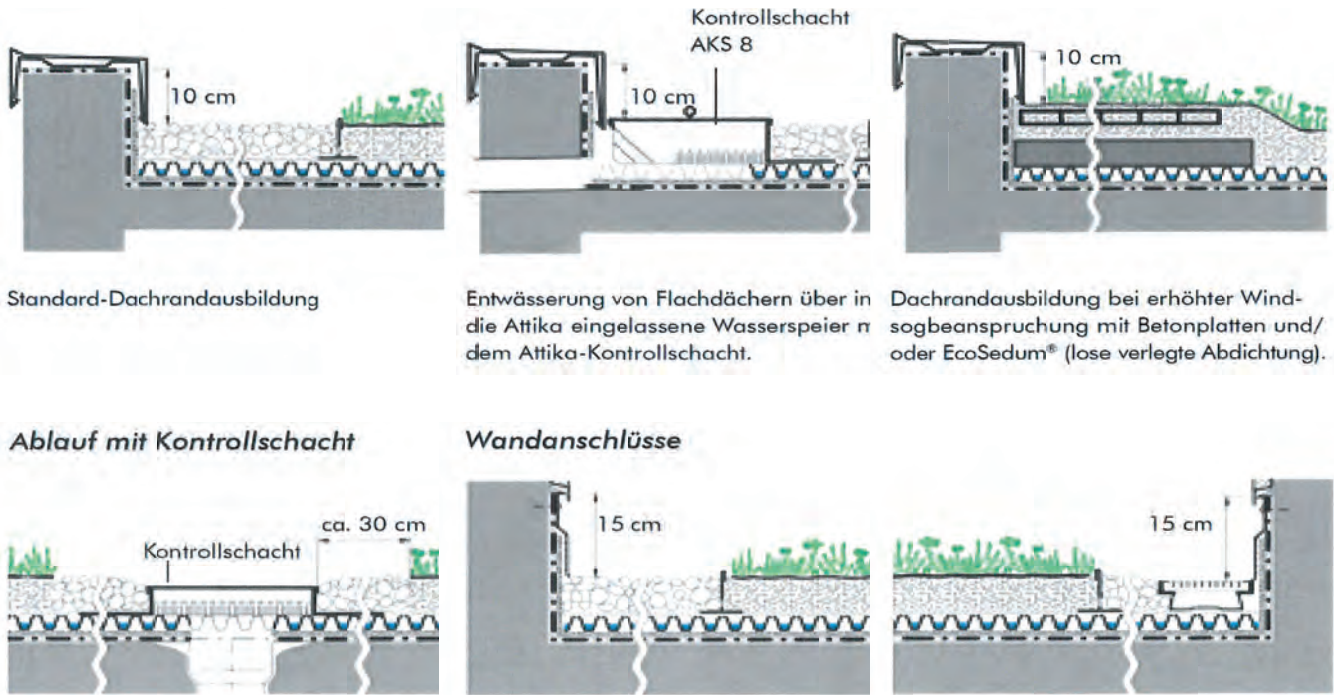
Aufbauhöhe ca. 10 cm
Gewicht, wassergesättigt ca. 60 kg/m²
Wasserspeichervolumen ca. 21 l/m²

- Systemaufbau „Extensivbegrünung“

gesamte Flachdachfläche alle Bauteile: 461,07m²
extensiv begrünte Fläche alle Bauteile: 3221,07m²
entspricht Gründachflächenanteil von 70,00%



Lageplan mit Gründachflächen



Wand- und Attika-
anschlussysteme



VIELEN DANK FÜR IHRE AUFMERKSAMKEIT

Kramm & Strigl Architekten und Stadtplaner