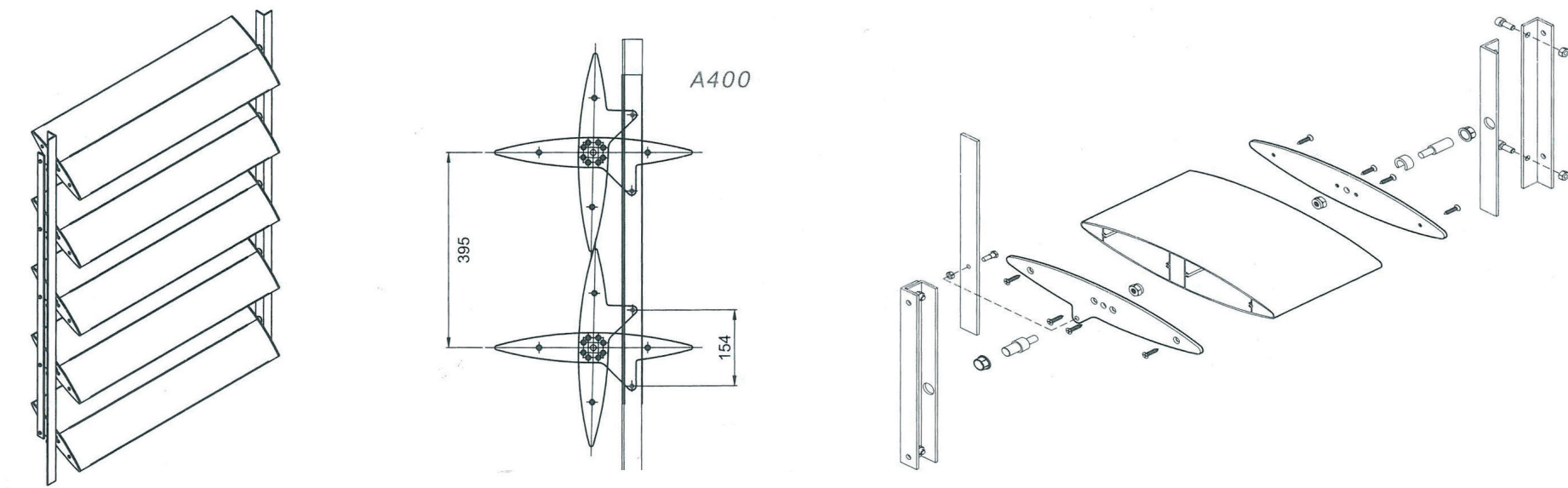




Systeme > **Montageart Icarus® bewegliche Ausführung**



Beschreibung

Vertikaler, starrer Sonnenschutz mit beweglichen Lamellen. Die Lamellen sind standardmäßig um 90° drehbar. Andere Bewegungswinkel sind in Absprache möglich.

Materialien und Aufbau

Lamellen: Aluminium Strangpressprofil, Legierung EN AW-6063 T66.
 Endkappen aus Aluminium AlMg3.
 Die Unterkonstruktion ist Abhängig von den Abmessungen, dem Gewicht der Lamellen und der Wind- und Schneebelastung aus Aluminium oder Stahl gefertigt.
 Die Edelstahl-Drehachsen werden zentrisch auf die Aluminium-Endkappen montiert. Lager und Sicherungsringe bestehen aus UV-beständigem Kunststoff. Blechschrauben und andere Befestigungsmittel bestehen aus Edelstahl.

Oberflächenbehandlung

- E6/EV1 eloxiert (20 Mikron)
- Polyester-Pulverbeschichtung (60 - 80 Mikron) in RAL-Farben
- Stahlteile sind galvanisiert und pulverbeschichtet

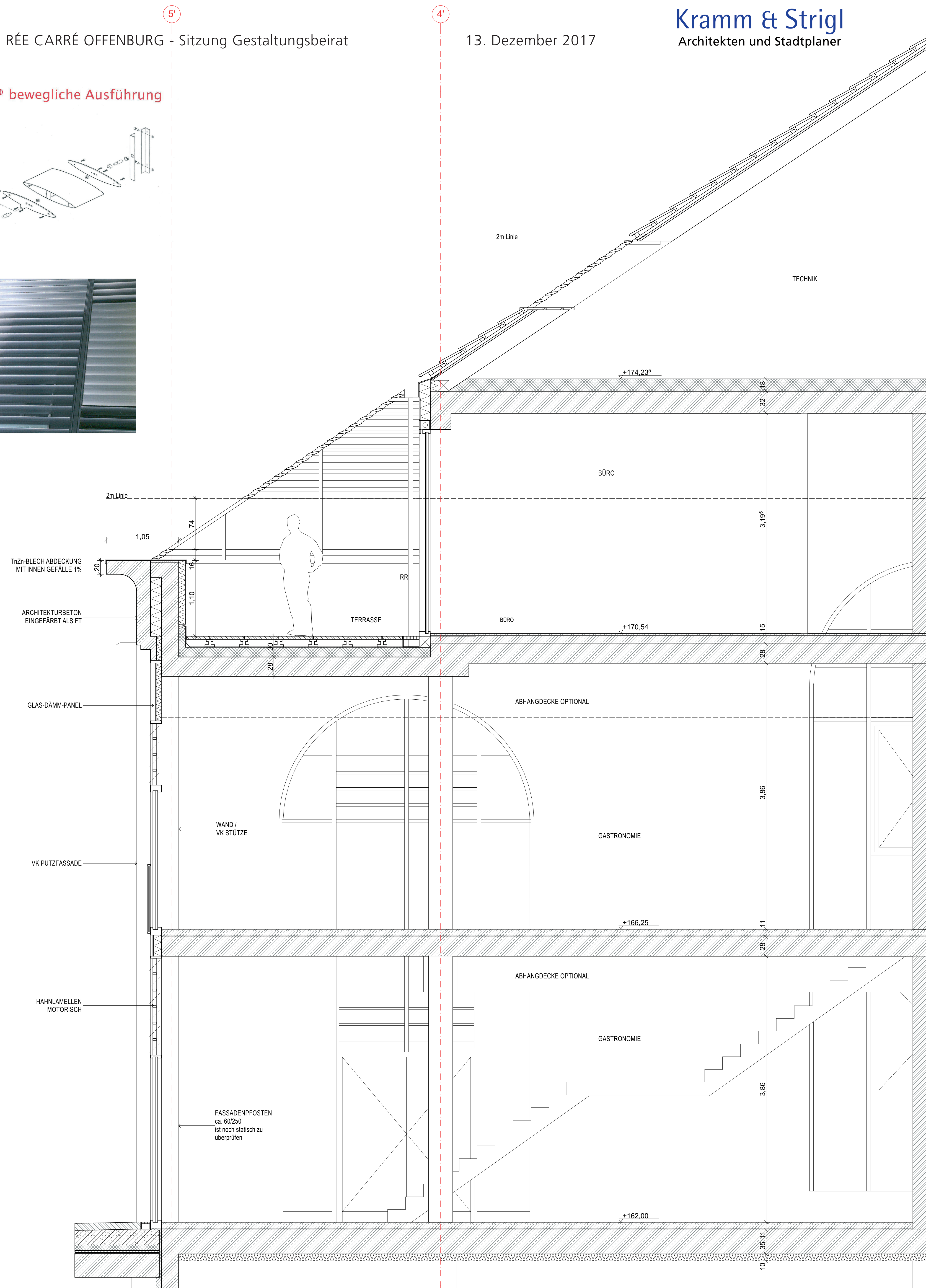
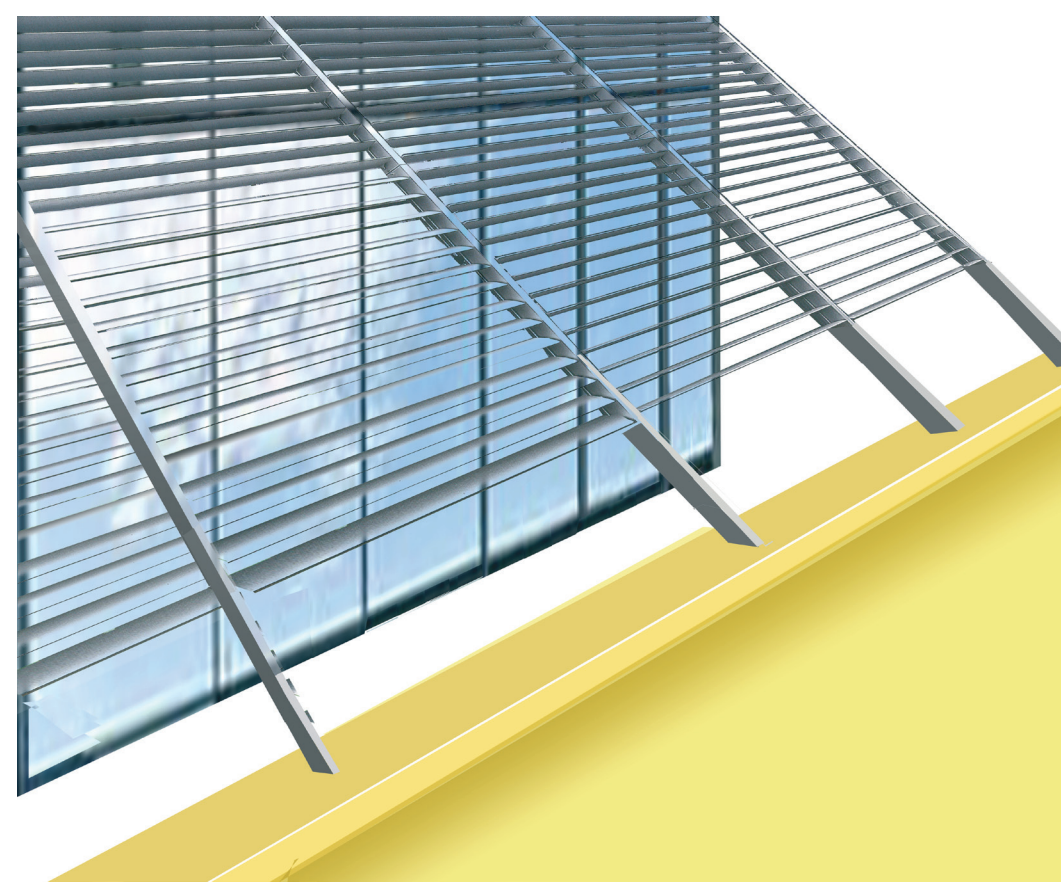
Lamellentyp

Alle Icarus® Lamellentypen verwendbar.

Maximale Spannweiten

Empfohlene Maximallänge der Lamellen:

Lamellentyp	Windbelastung		
	650 Pa	800 Pa	1250 Pa
ICA.100	2000 mm	1860 mm	1590 mm

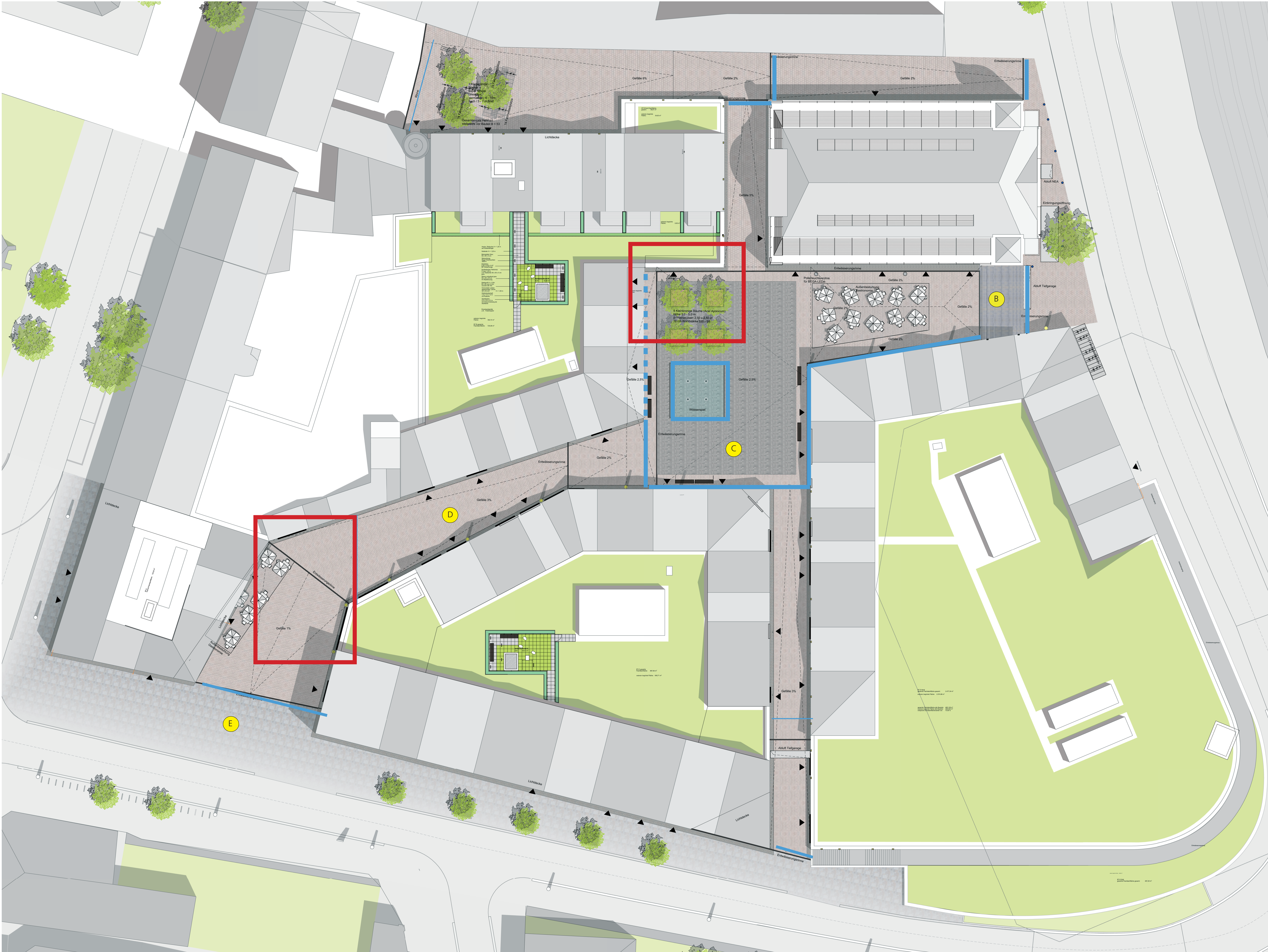


Fassadenschnitt A-A Südfassade M 1:25



Ausschnitt Ansicht Süd M 1:25

Horizontalschnitt B-B M 1:25



Freiflächenplan | Bodenbeläge M1:200

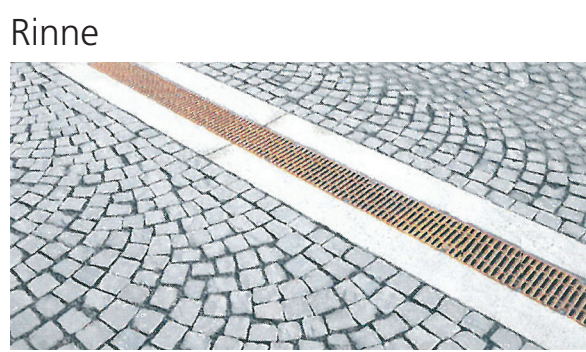
GUSTAV-REE-ANLAGE



Angrenzendes Pflaster - Gustav-Ree Anlage
15 x 20 cm
25 x 20 cm
35 x 20 cm



Mosaikpflaster



Rinne

RCO-QUARTIER



Mosaikpflaster - Eingangsbereiche

Pflaster, hell - Gassenbelag
20 x 20 cm
20 x 40 cm Randstein



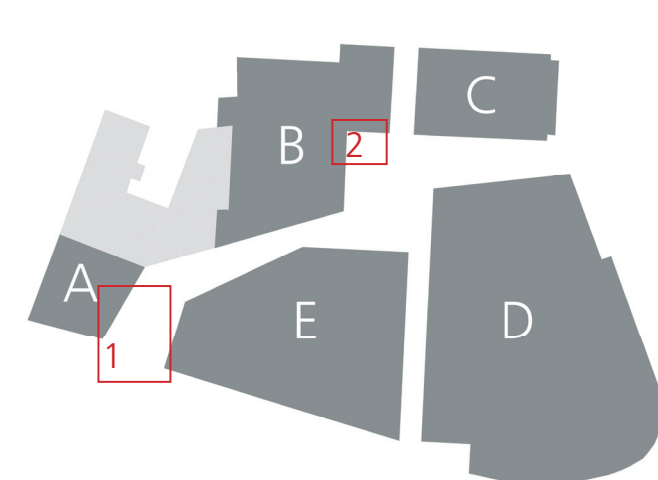
Plattenbelag, grau - Quartiersplatz
30 x 60 cm
15 x 60 cm
15 x 30 cm



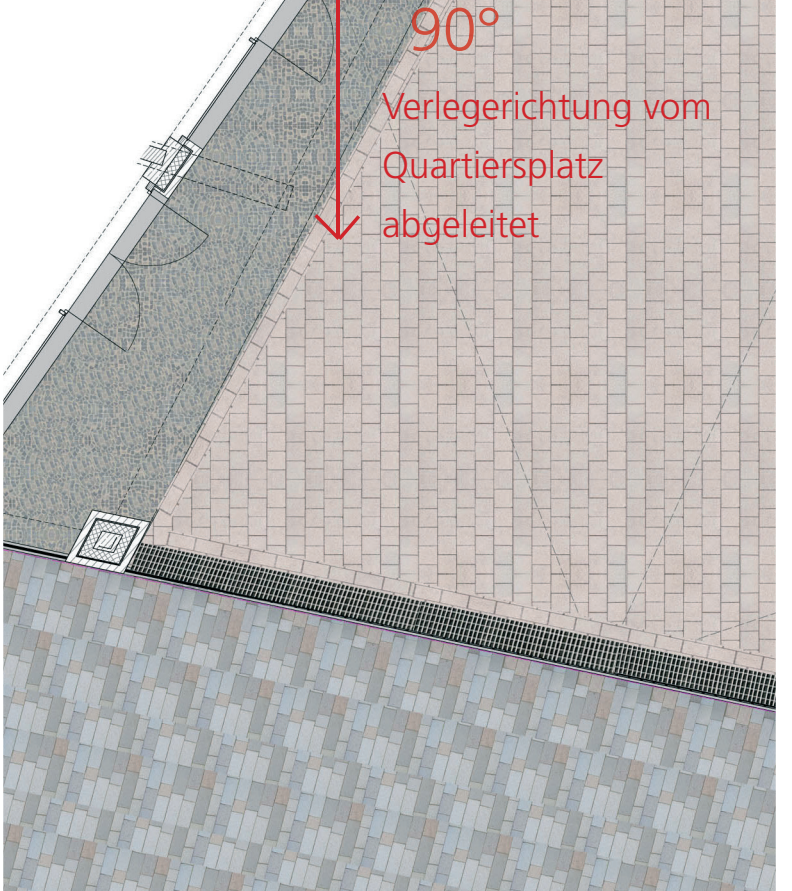
Bodenbelag, grau - Stufen



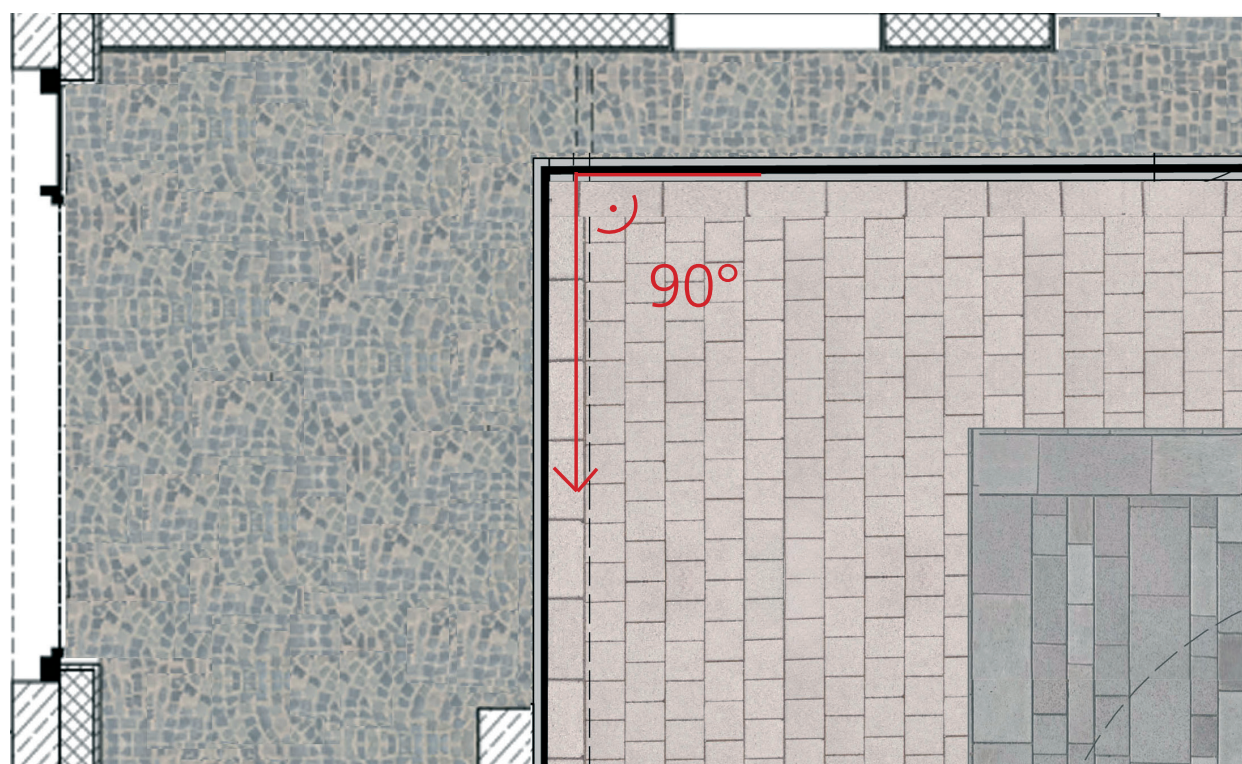
Quartiersplatz Pflanzkübel



Einheitliche Verlegerichtung
Pflaster, hell - Wege
20 x 20 cm
20 x 40 cm Randstein



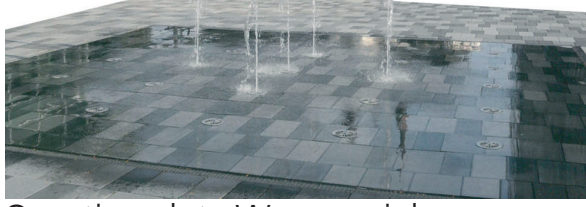
Übergang zum öffentlichen Pflaster
Ausschnitt 1



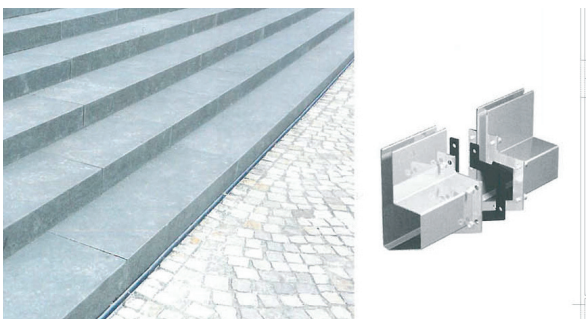
Eingangsbereich vor Bauteil B und Gliederung Quartiersplatz
Ausschnitt 2



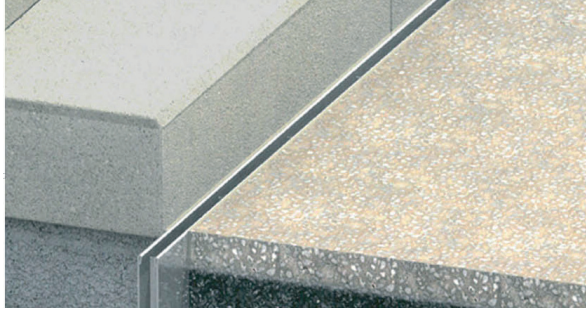
Quartiersplatz Bank



Quartiersplatz Wasserspiel



Quartiersplatz Bank



Quartiersplatz Bank



A Mosaik als Rahmen



B Stufen



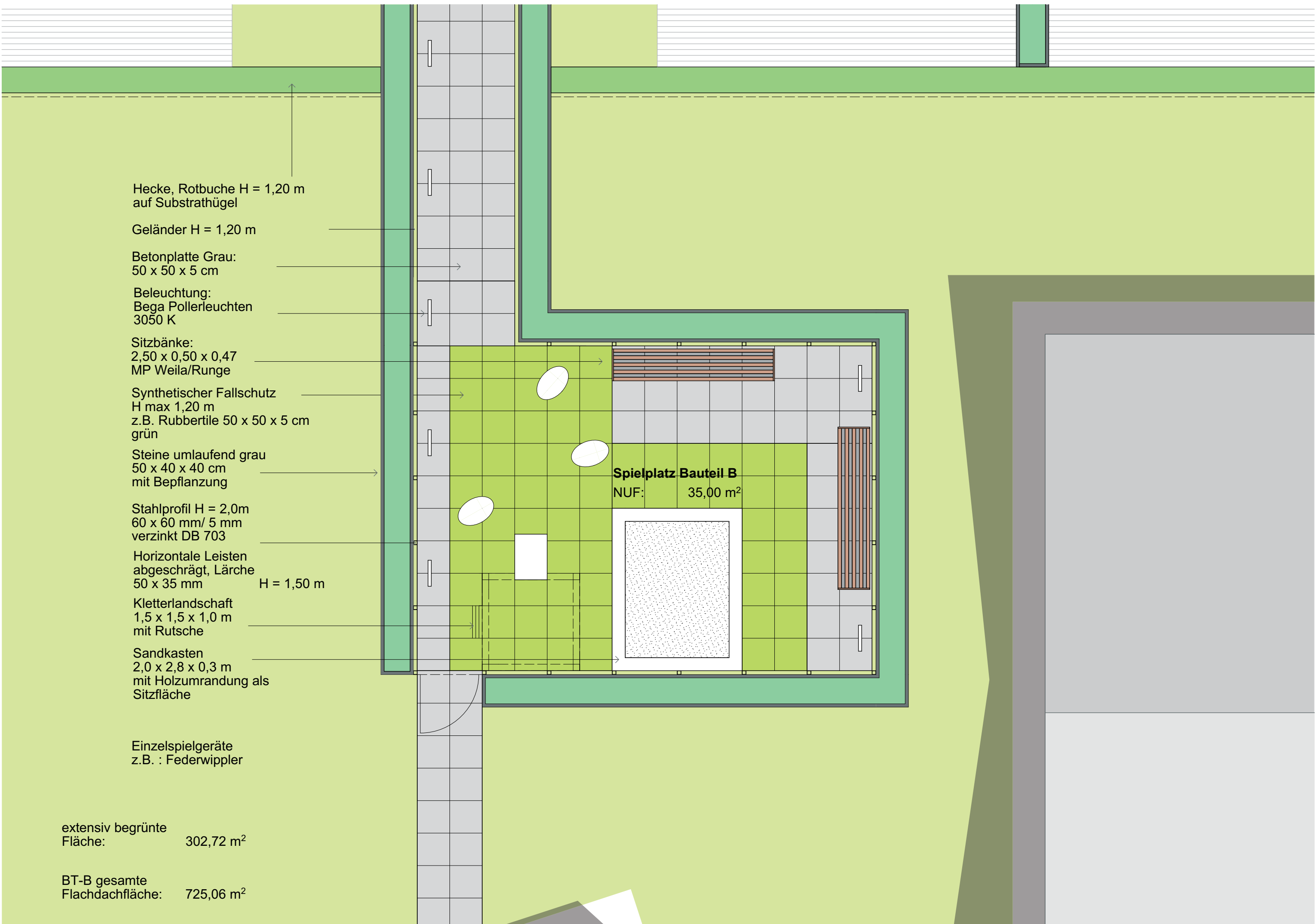
C Quartiersplatz



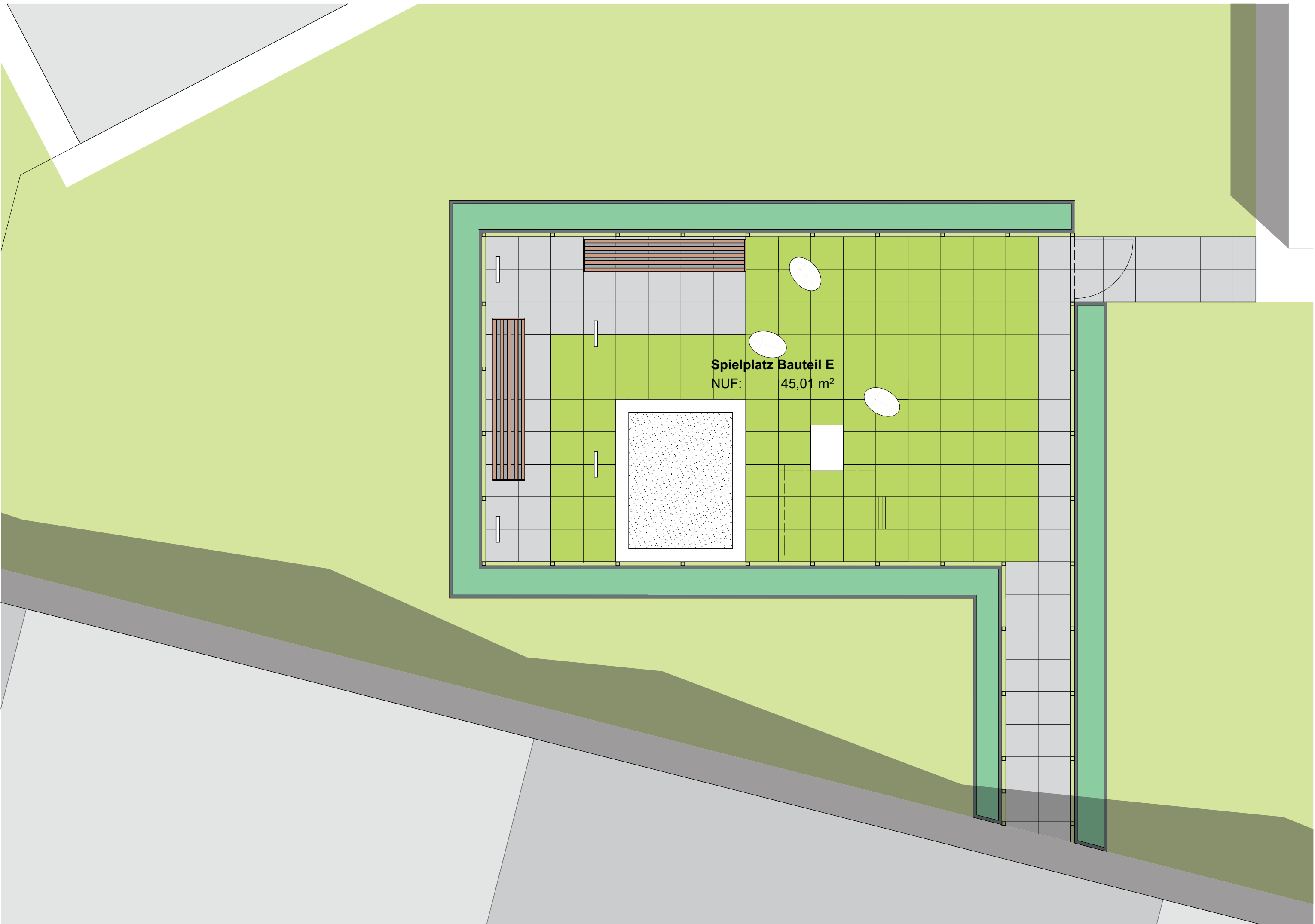
D Gassenbelag



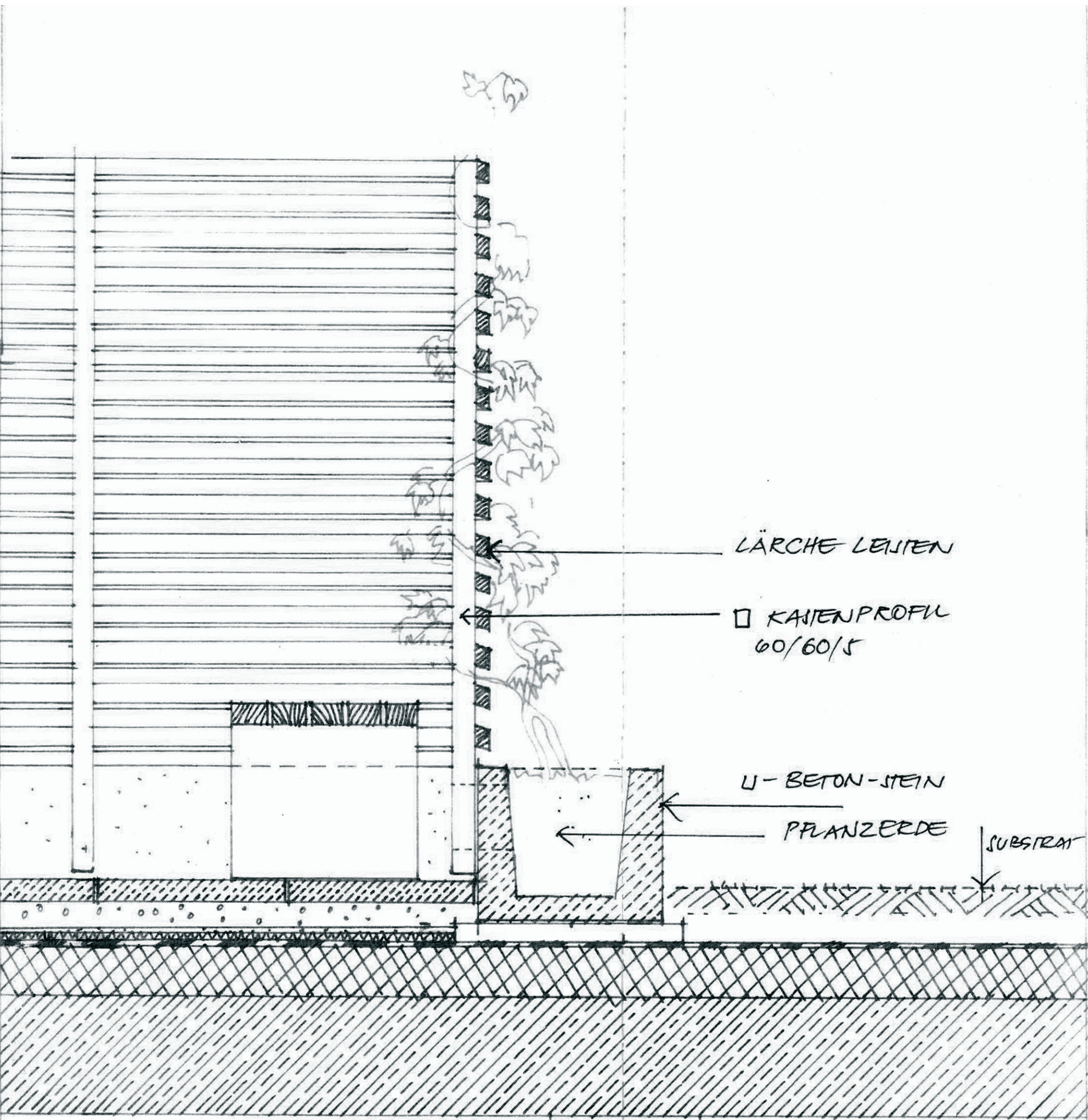
E Gustav-Ree Anlage



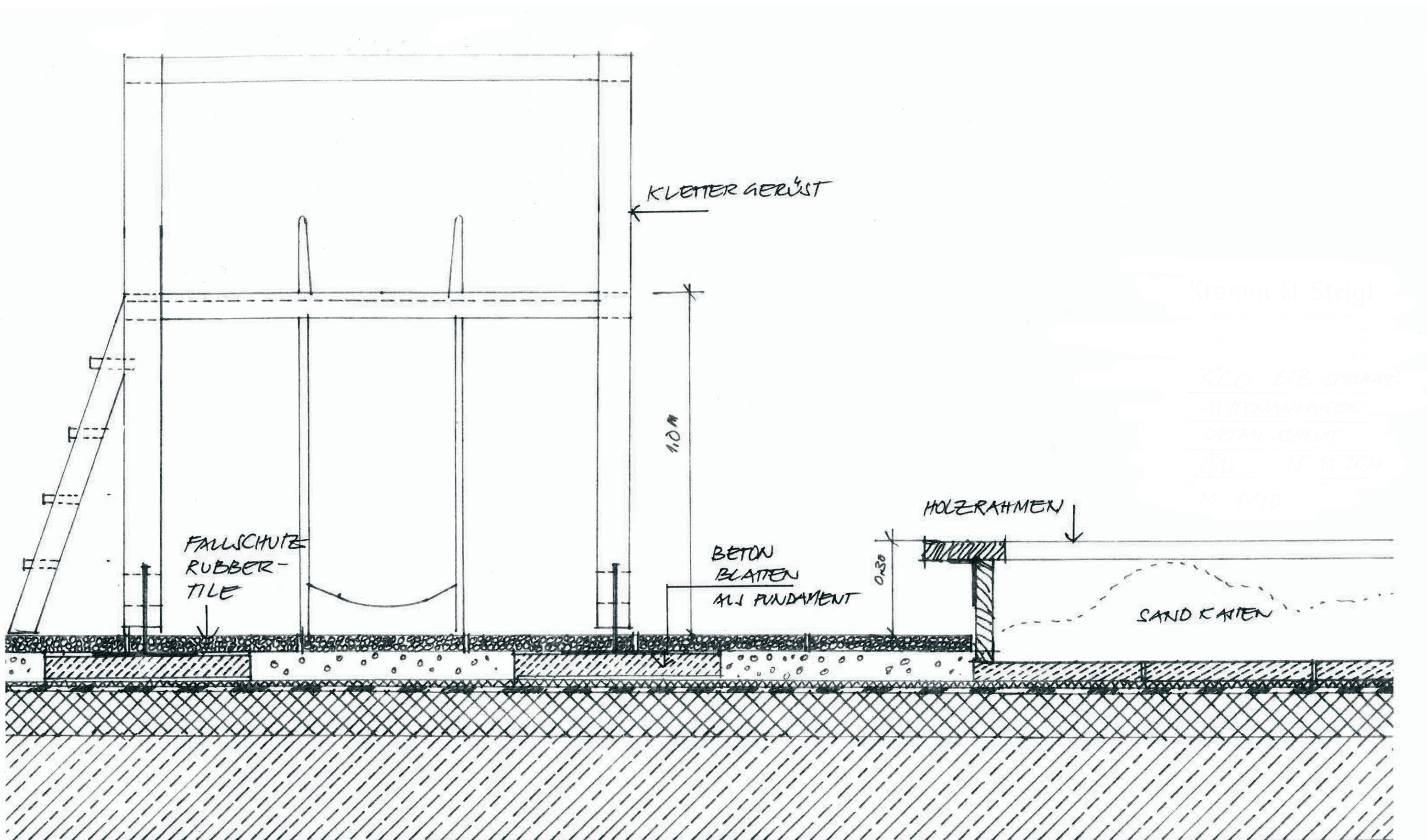
Spielplatz Bauteil B M1:50



Spielplatz Bauteil E M1:50



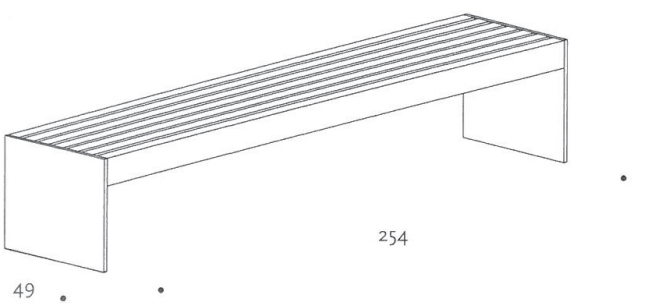
Detail Spielplatz M1:10



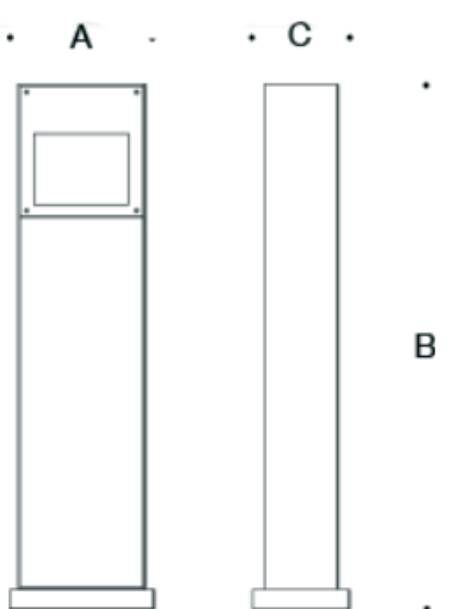
Detail Spielplatz M1:10

WEILA^{250, 50}

Art. 6703-E1520FSCN



Hocker-Langbank Weila/Runge extralang mit Sitzbelag aus langlebigem FSC-zertifiziertem Hartholz, naturbelassen zur Vergrauung. Aus 2 Frontbohlen 10x5,5cm hochkant. L250cm und Sitzbohlen 5,5x5,5cm mit stabilisiertem, verdeckt und von unten verschraubtem Mittelband. Rechteckige Stahlfüße in DB 703 Eisenglimmer Anthrazit beschichtet oder in Wunschfarbe. Sitzhöhe 47cm.



Pollerleuchte BEGA

Aluminiumglas, Aluminium und Edelstahl
Sicherheitsglas
Reflektor aus eloxiertem Reinstaluminium

88 961 Anschlusskasten mit Klemmen 3x4
88 862 Anschlusskasten 70 632



Möblierung Spielplatz





Freiflächenplan | Leuchtentypen M1:200

POLLERLEUCHTROHRE



für BEGA LED- Systempollerleuchten mit 2 Schutzkontaktsteckdosen

neben der reinen Beleuchtungsfunktion bei Pollerleuchten sind oftmals zusätzliche Funktionen gefordert. BEGA LED Systempollerleuchten ermöglichen die Kombination eins Leuchtenkopfs und eines Leuchtenrohrs mit Zusatzfunktion. Zur Planung ihrer Beleuchtungsanlage entscheiden Sie sich für den Pollerleuchtenkopf mit der gewünschten Lichtverteilung. Zusätzliche Funktionen erreichen Sie dann durch die Wahl eines passenden Pollerleuchtenrohrs.

Pollerleuchten mit Anschlussraum mit 3 eingebauten Schutzkontaktsteckdosen 250V, 2 CEE- Steckdosen 250V, 2-CEE Steckdosen 400V, 16A Leitungsschutzschaltern FI-Schalter und abschließbarer Tür. Wahlweise auch ohne Installationseinsätze.

LEUCHTSTELN



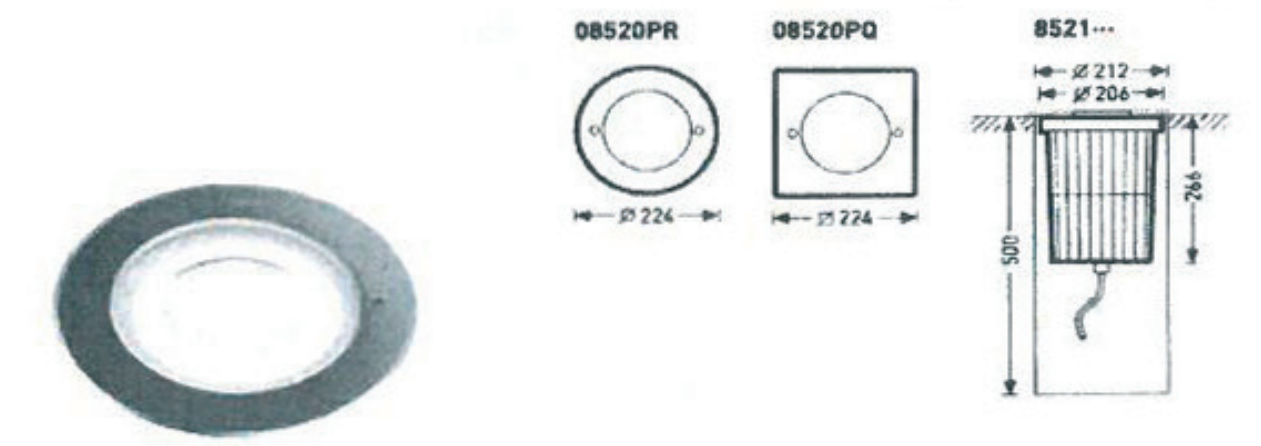
Standrohre in verschiedenen Höhen, unterschiedliche Leuchtenköpfe und die Option, flexibel einstellbare Strahler einzusetzen, lassen einzigartige Lichtstelen entstehen. Weitere Individualisierungen auf Wunsch.

Mit dem TRILUX Konfigurator werden die einzelnen Module im Handumdrehen zur maßgeschneiderten Stele kombiniert.

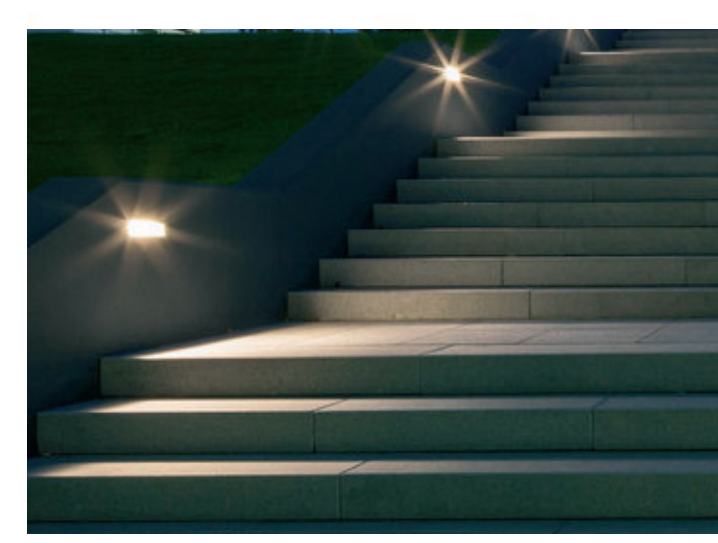
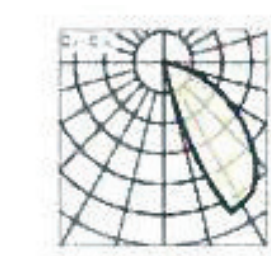
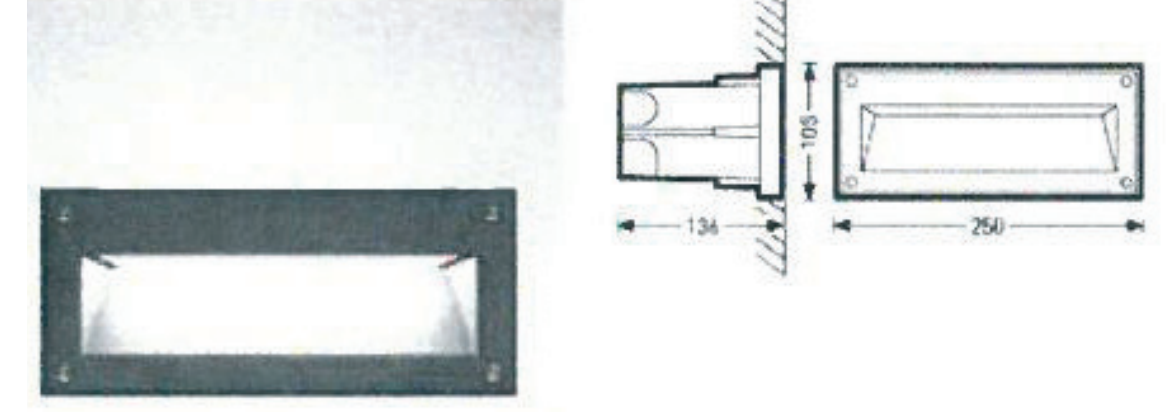
Die Leuchtköpfe sind um 360° drehbar, so dass eine zielgenaue Ausrichtung vor Ort problemlos möglich ist.

Zwei unterschiedliche Durchmesser: Ø200mm und Ø230mm

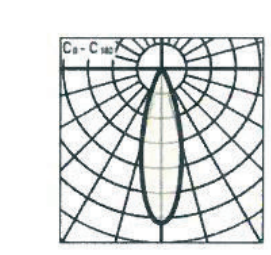
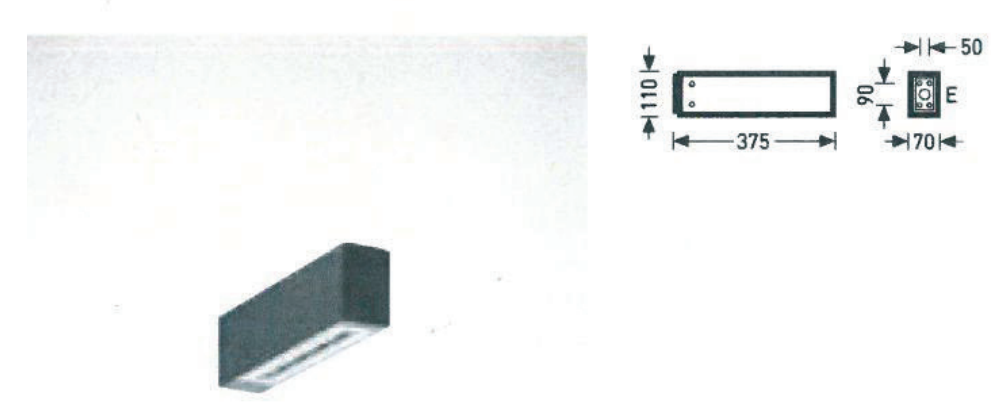
LUTERA 200 (LED) BODENSTRAHLER
LED- BeodeneinbaUstrahler, rotationssymmetrisch eng strahlend (RE)



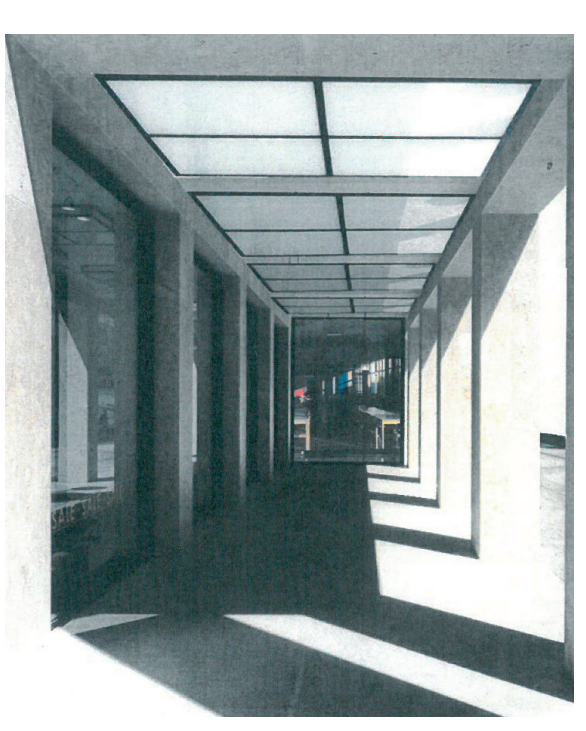
WANDEINBAULEUCHTEN
Dekorative Wandeinbauleuchten für wandbündigen Einbau, rechteckige Bauform (R)



ALTIGO (LED) WANDELEUCHTE
Dekorative Wandleuchten



LICHTDECKE





Freiflächenplan | Platanen M1:200

Platanen Bestand



Freiflächenplan | Bäume nach Bebauung M1:200