

Zukunftsfähig wirtschaften Bürgergenossenschaften als Perspektive

Prof. Dr. Thomas Klie
Zentrum für zivilgesellschaftliche Entwicklung, Freiburg

19.11.2019 | Marktplatz der Ideen, Offenburg

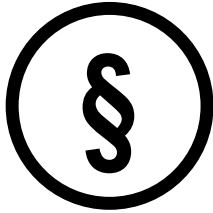
KoDa eG – Kommunale Daseinsvorsorge neu gedacht

Projektidee & Zielsetzung

KoDa eG ...

- ✦ **Gründet Bürgergenossenschaften**
für soziale, kulturelle & wirtschaftliche Zwecke der Daseinsvorsorge (DV) in den beteiligten Kommunen.
- ✦ **Erprobt gemeinsam mit 4 Gemeinden,**
wie genossenschaftliche Modelle die Daseinsvorsorge tragen & örtliche *Resilienz* stärken können.
- ✦ **Begleitet die Partner-Kommunen**
durch wissenschaftliche Flankierung & Beratungsangebote (SPES)
- ✦ **Plant mit hybriden Bürgergenossenschaften**
einen Beitrag zur Etablierung gemeinwirtschaftlicher Organisationsmodelle kommunaler DV.

Daseinsvorsorge | Eine Begriffsbestimmung



(Spezial-)Gesetzliche Verpflichtung der Kommunen

- ✦ **Verpflichtend**
Bereitstellung zentraler Infrastruktur & Dienste
Realisierung durch Dritte möglich (Privatisierung)
- ✦ **Freiwillig**
Lokal-/ regionalspezifische Aufgabenaneignung



Kommunales Aufgabenportfolio

- ✦ Eigener Wirkungskreis/ übergreifender Wirkungskreis
- ✦ Kommunalpolitische Aushandlungsprozesse
- ✦ Unterscheidung notwendiger, nützlicher, zusätzlicher Leistungen

Daseinsvorsorge und Gutes Leben in der Kommune

Gutes Leben vor Ort | Bedeutung der DV am Beispiel Nahversorgung



Fakten der Angebotsseite [Amt für ländliche Entwicklung, Bayern, 2018]

- ✦ **In jeder vierten Gemeinde in Bayern gibt es kein Lebensmittelgeschäft (520 Gemeinden)**
- ✦ **In 158 Gemeinden gibt es weder Lebensmittelgeschäfte noch solche des Lebensmittelhandwerks**
- ✦ **Monatlich nimmt die Zahl der Läden in Bayern im Schnitt um fünf ab**
Rückgang von 6501 (Jahr 2005) auf 5843 (Jahr 2015)
- ✦ **Im ländlichen Raum Bayerns verringerte sich die Anzahl der Verkaufsstellen bis 400 m² im Lebensmitteleinzelhandel in zehn Jahren um 40% von 1.820 auf 1.095**

Gutes Leben vor Ort | **Verunsichernde Transformationen?!**



Gutes Leben vor Ort | **Zentrale Herausforderungen in den Kommunen**

Bereiche mit besonderem Handlungsdruck [BWGV, 2014]

- ✦ Ärztliche Versorgung und Notfallversorgung
 - ✦ Kinderbetreuung und Seniorenversorgung
 - ✦ Breitbandausbau
 - ✦ Bildung
 - ✦ Mobilität
 - ✦ Energie- und Energieeffizienz
-
- ✦ **NEU:** WohnenPLUS (Verbindung von Wohnen und [pflegerischer] Versorgung)

Gutes Leben vor Ort | **Gestaltungsfragen**

Offene Fragen der kulturellen Verankerung

- ✦ **Wo erproben Menschen ihre Selbstwirksamkeit?**
- ✦ **Wie lernen sie, sich in öffentlichen Diskussionen zu beteiligen?**
- ✦ **Wo erlernen sie das Zusammenspiel gleichberechtigter Akteure?**
- ✦ **Wo können sie aus freien Stücken Verantwortung übernehmen?**
- ✦ **Wo kann der Wert von Gemeinschaft erfahren werden?**

Organisation der Daseinsvorsorge und Genossenschaften

Daseinsvorsorge | Organisationformen im Zeitverlauf



Daseinsvorsorge | Herausforderungen und Probleme

Ökonomisierung & Liberalisierung im Fokus

- ✦ zunehmende Übertragung der DV an privatwirtschaftliche Akteure
- ✦ Übertragung an Marktakteure führt zu rückläufiger Bedeutung von Genossenschaften
- ✦ Kommunen agieren im Gewährleistungsprinzip
- ✦ Inflationäre Nutzung des Genossenschafts-Begriffs

Regionalspezifische Entwicklungsvoraussetzungen & Leistungspotenziale

- ✦ Landesrechtlich differenzierte Bestimmungen erschweren die Sicherstellung der DV vielerorts
- ✦ Sehr unterschiedliche demografische, ökonomische und kulturelle Voraussetzungen

Daseinsvorsorge | Herausforderungen und Probleme

Wettbewerb von Lebensräumen als Kulturräume

- ✦ Wertbezüge regionaler bzw. örtlicher Lebensbedingungen neu entwickeln

Bedarfsgerechter und effizienter Ressourceneinsatz

- ✦ Entwicklung neuer kooperativer, moralische Wirtschaftsstrategien

Notwendigkeit zivilgesellschaftlicher Initiative

- ✦ Geteilte Verantwortung vs. dauerhafte Kompensation durch BE

Zivilgesellschaft unter Druck

- ✦ Regulierungen, Verpflichtung und Vermarktlichung erschweren oft Mitwirkung und Entfaltung

**MENSCH
RAIFFEISEN.
STARKE IDEE!**

Fairness

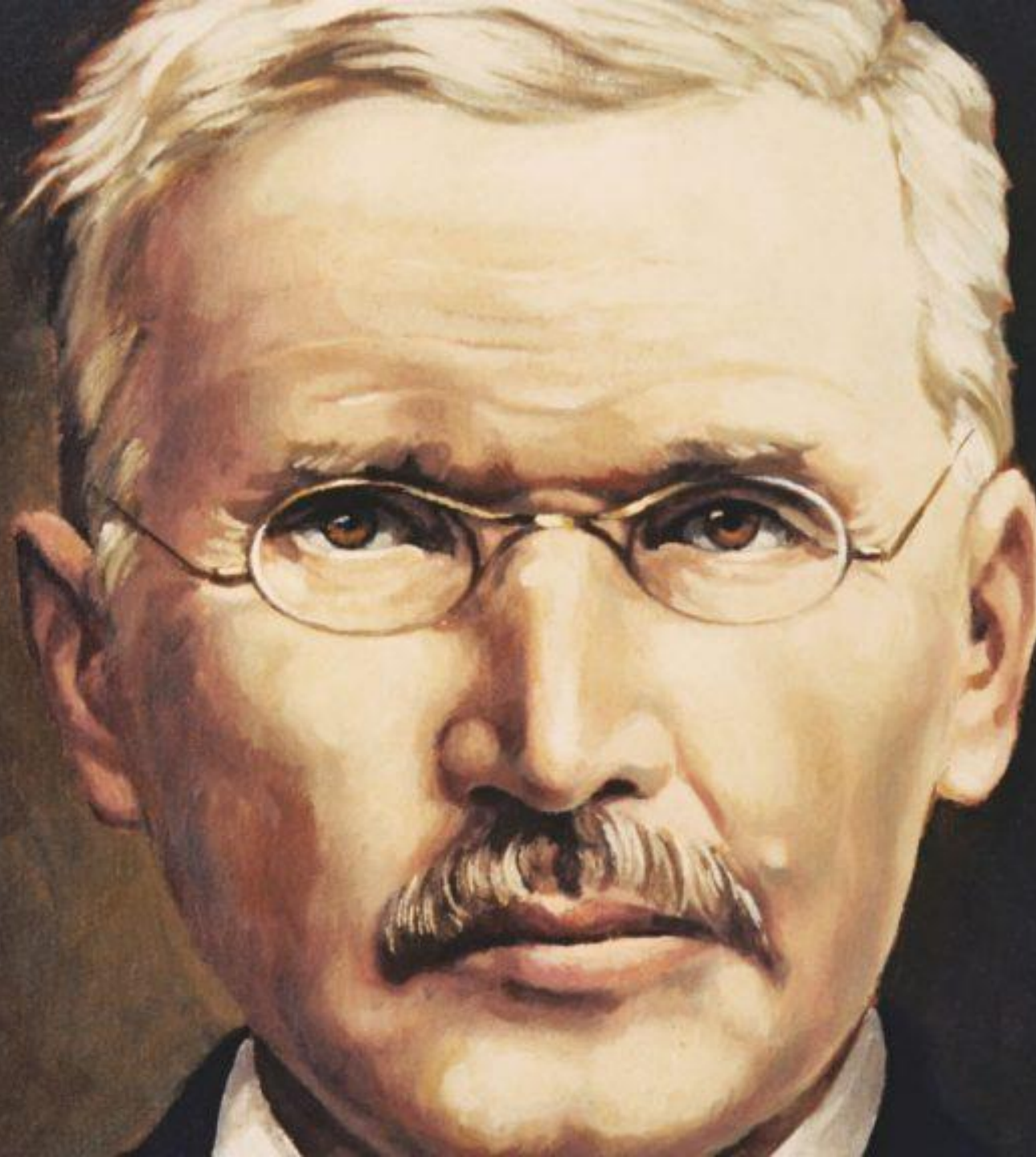
Gerechtigkeit

Freiwilligkeit

Ehrlichkeit

Subsidiarität

Identität



Regionalität

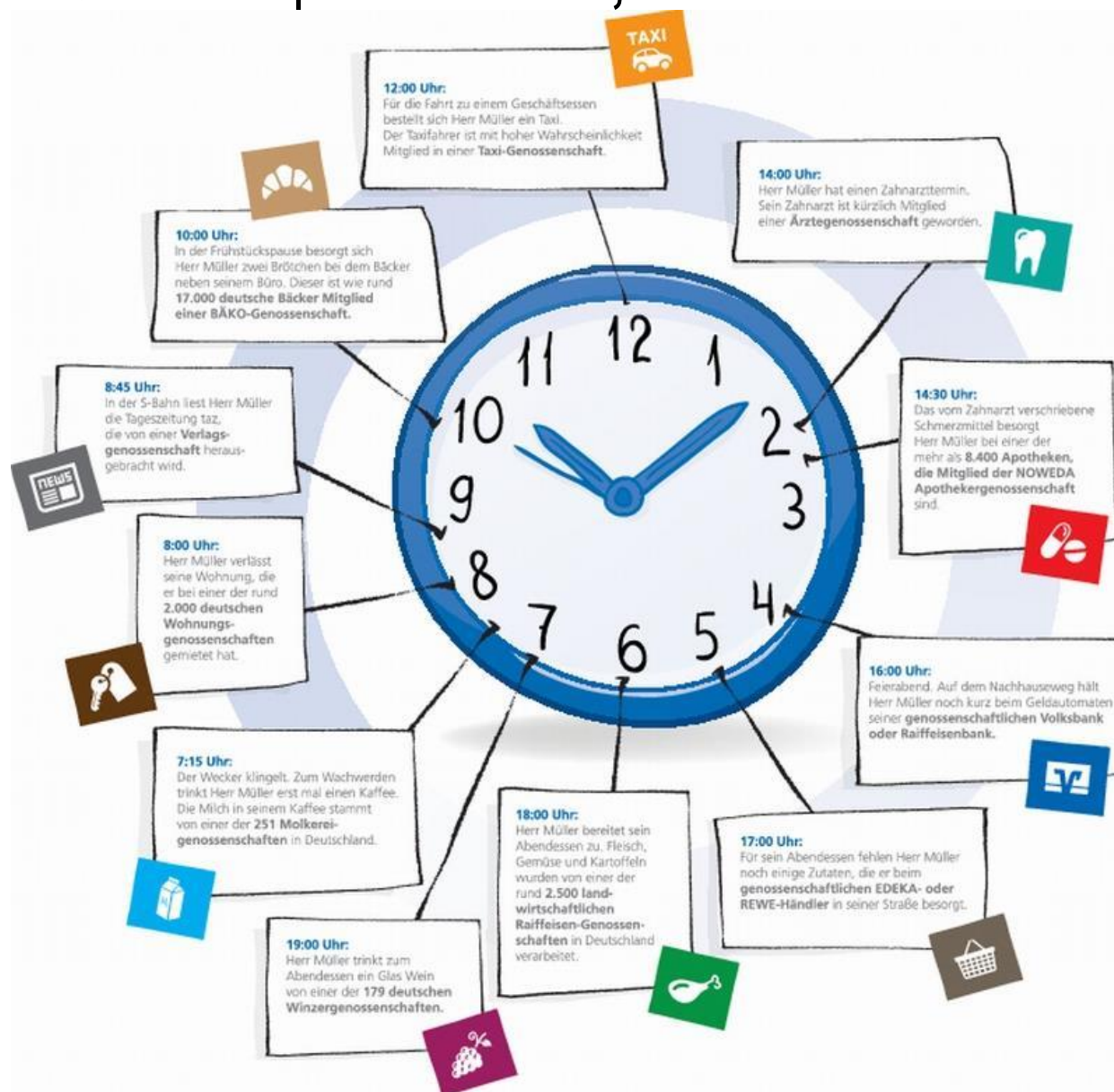
Demokratie

**Selbsthilfe
& -verwaltung**

Solidarität

**Förderung der
Mitgliederinteressen**

Genossenschaften | solidarisch, selbstverantwortlich, lokal



Hohe Bereitschaft zur Selbstorganisation in der Bevölkerung

Genossenschaften sind bedeutender Wirtschaftsfaktor

- ✦ 25% der Deutschen sind Genossenschaftsmitglied
- ✦ Fast 20% ist Mitglied einer Kreditgenossenschaft
- ✦ Volksbanken und Raiffeisenbanken mit fast 16 Mio. Mitgliedern

- ✦ Besonders Landwirtschaftliche Betriebe genossenschaftlich organisiert (z.B. Winzer)
- ✦ 50 verschiedene Branchen, die als Genossenschaften geführt werden (z.B. Edeka, REWE, DENIC, DATEV)

Modellentwurf - Hybride Bürgergenossenschaft





Zentrum für
zivilgesellschaftliche
Entwicklung

Starke Zivilgesellschaft

Hohe Bereitschaft zur Selbstorganisation in der Bevölkerung

Engagement aus Überzeugung

- ✦ Identität von Eigentümer*innen und Kunden*innen
- ✦ Genossenschaftlicher Förderzweck und gemeinwirtschaftliche Ausrichtung
- ✦ Selbsthilfe in demokratischer Rechtsform

Steigende Anzahl von Genossenschaftsgründungen in BW

[Statistisches Landesamt BW, 2019]

- ✦ Statistisches Landesamt BW: Neugründungen 29 in 2018
- ✦ 14 in erster Jahreshälfte 2019
- ✦ 3.94 Mio. Genossenschaftsmitglieder in BW (+ 500.000 in 10 Jahren)

Hohe Bereitschaft zur Selbstorganisation in der Bevölkerung

Vielseitigkeit, Sicherheit und Solidarität

- ✦ subsidiäre Sicherungsfunktion
- ✦ Rechtsform mit der geringsten Insolvenzrate
- ✦ Zweck- & Akteursvielfalt
- ✦ Kommunale Beteiligung möglich

Rechtsform mit großer Beliebtheit [BMWi, 2015]

- ✦ 95 % der Genossenschaftsgründer*innen sind zufrieden mit der Rechtsform
- ✦ 87 % der Gründer*innen sind mit ihrem Prüfungsverband zufrieden 3.94 Mio.
- ✦ Haftung nur mit ihrer Kapitalbeteiligung

Hohe Bereitschaft zur Selbstorganisation in der Bevölkerung

Potenziale der (Bürger*innen-)Genossenschaft

- ✦ Förderung von Beteiligung, BE & weiteren gemeinwohlorientierten Tätigkeiten möglich
- ✦ Selbsthilfe in demokratischer Rechtsform
- ✦ Starke Identitätsbindung von Eigentümer*innen und Kunden*innen
- ✦ Genossenschaftlicher Förderzweck dient den Mitgliedern

Wirtschaftsoption (Bürger*innen-)Genossenschaft

- ✦ Neue lokalwirtschaftliche Aktivitäts-, Beschäftigungs- und Verdienstformate
- ✦ Lokale Wertschöpfung und lokaler Wertbehalt
- ✦ Ressourcenorientierte Nutzung & Erhalt vorhandener Infrastruktureinrichtungen
- ✦ Gemeinwirtschaftliches Prinzip ermöglicht Ertragsrückfluss an Mitglieder

Erfahrungen und Erfolge in KoDa eG

Projekterfahrungen | Arbeitsthesen

1

Hybride BG sind auf die **Offenheit für gemeinwirtschaftliche Strategien** von Bürger*innen und Verwaltung angewiesen. Sie setzen erste Erfahrungen und gefestigte Haltungen voraus.

2

Hybride BG benötigen eine **gemeinwirtschaftliche Mentalität**. Gemeinwirtschaftliche Strategien müssen eingeübt und **über längere Zeiträume tradiert** werden.

3

BG sind **kein Allheilmittel**. Doch wird die eine breit angelegte Daseinsvorsorge, besonders im ländlichen Gebieten, **keine Zukunft ohne sie** haben.

Projekterfahrungen | Arbeitsthesen

4

Hybride BG bieten **vielfältige Konversionsanreize** für bestehende Initiativen, Vereine oder Genossenschaften.

5

BG legen den Fokus auf die **gemeinwirtschaftlichen Wurzeln** der Daseinsvorsorge. Sie stellen eine **tragfähige, traditionsreiche Alternative** zur Dienstleistungsorientierung des NSI dar.

6

Hybride BG sind **keine Idealvereine**. Sie verfolgen einen (gemein-)wirtschaftlichen Zweck und funktionieren nur mit einem **tragfähigen Geschäftsmodell**.

Bisherige Erfolge im Projekt



Neuweiler
**Gründung einer Pflege-
Genossenschaft**



Offenburg
**Finalisiertes Programm
zur Initiativeförderung**



Oberried
**Evtl. Fusion von
Genossenschaft und**



Vielen Dank!

Prof. Dr. Thomas Klie
www.zze-freiburg.de

Zentrum für zivilgesellschaftliche
Entwicklung

Wir sind
neugierig!

Schreiben Sie uns: klie@zze-freiburg.de