

14.2 Lärmkarten EBA

Lärmkartierung für Schienenwege von Eisenbahnen des Bundes (2007) Haupteisenbahnstrecken mit einem Verkehrsaufkommen von > 60.000 Zügen /Jahr:

14.2.1 Schienenlärm 24 Stunden - LDEN in dB (A) – Nördlich Offenburg (westlicher Teil)

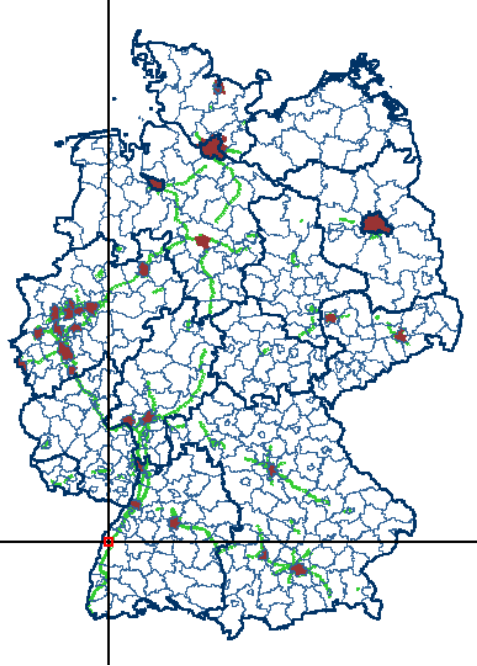
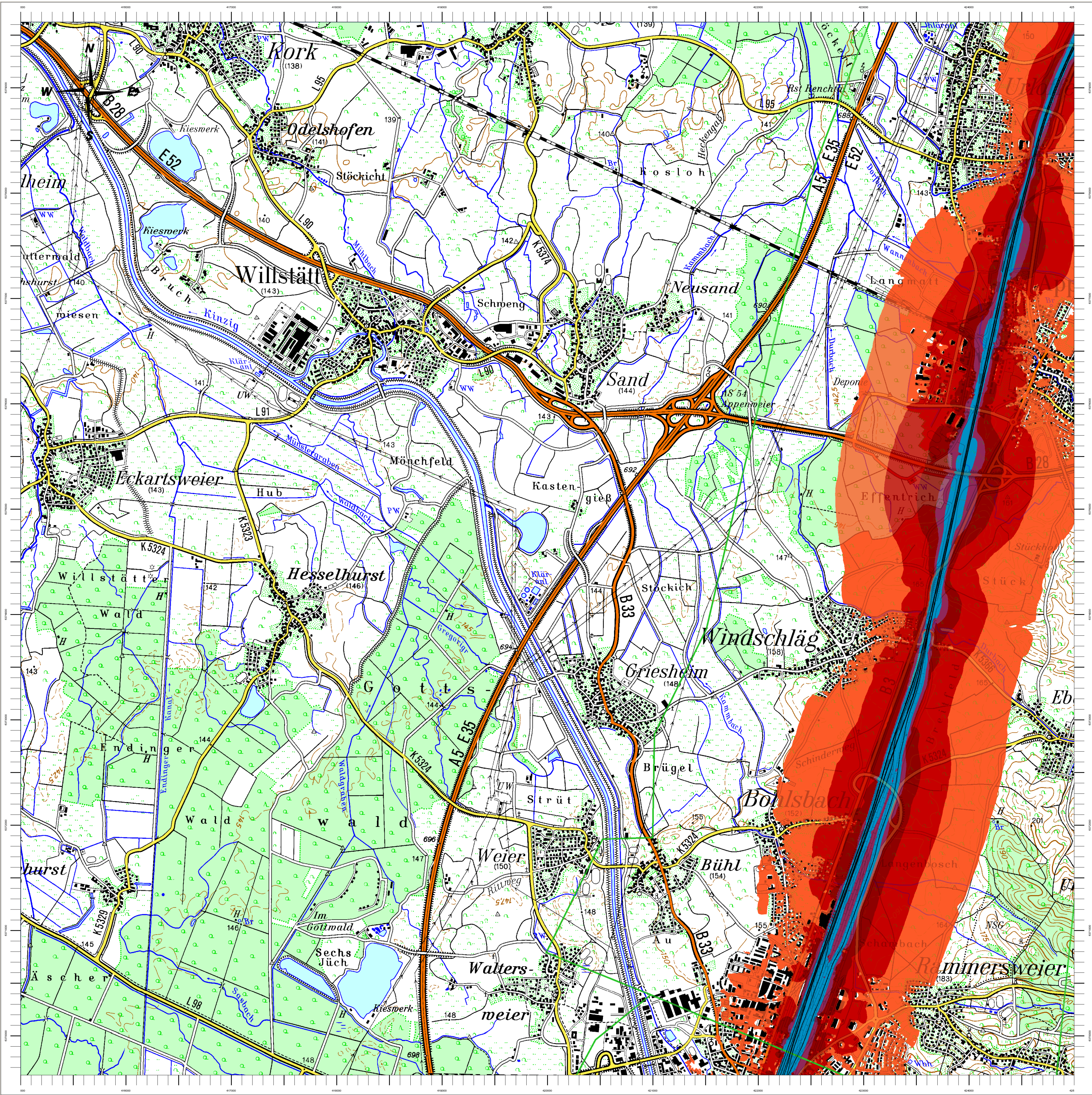
14.2.2 Schienenlärm 24 Stunden - LDEN in dB (A) – Nördlich Offenburg (östlicher Teil)

14.2.3 Schienenlärm 24 Stunden - LDEN in dB (A) – Südlich Offenburg

14.2.4 Schienenlärm Nacht – LNight in dB (A) – Nördlich Offenburg (westlicher Teil)

14.2.5 Schienenlärm 24 Stunden - LNight in dB (A) – Nördlich Offenburg (östlicher Teil)

14.2.6 Schienenlärm Nacht - LNight in dB (A) – Südlich Offenburg



Nutzungshinweise

Lärmkarte © Eisenbahn-Bundesamt 2008
Datengrundlage:
Geoinformationen © Vermessungsverwaltungen der Bundesländer und BKG (www.bkg.bund.de)
Amtliches Topographisch-Kartographisches Informationssystem ATKIS®
Gleislage DB Netz AG/DB-GIS Bahn Geodaten

Haftungshinweis

Das Eisenbahn-Bundesamt übernimmt keine Gewähr für die Aktualität, Richtigkeit und Vollständigkeit der dargestellten Informationen. Aus der Nutzung dieser Informationen abgeleitete Haftungsansprüche gegen das Eisenbahn-Bundesamt sind ausgeschlossen.

Urheberrechtshinweis

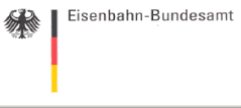
Die Lärmkarten sind urheberrechtlich geschützt. Vervielfältigung nur mit Erlaubnis des Herausgebers. Der Nutzer darf die enthaltenen Texte, Tabellen und Karten vervielfältigen und in bearbeiteter Form für nicht kommerzielle Zwecke verwenden. Der Nutzer verpflichtet sich, in Veröffentlichungen, die unter Verwendung des vorliegenden Datenmaterials entstanden sind, folgenden Hinweis aufzunehmen:
Datengrundlage: © Eisenbahn-Bundesamt 2008

Schienenlärm 24 Stunden - LDEN in dB (A)

Pegelklassen	Legende
>55 - 60 dB (A)	DTK 25
>60 - 65 dB (A)	Rechengebiet
>65 - 70 dB (A)	Eisenbahntrasse
>70 - 75 dB (A)	
> 75 dB (A)	

Lärmkartierung für Schienenwege von Eisenbahnen des Bundes (2007)
Hauptstrecken mit einem Verkehrsaufkommen von > 60.000 Zügen/Jahr

Herausgegeben von:
Eisenbahn-Bundesamt
Vorgebirgsstrasse 49
53119 Bonn
<http://www.eba.bund.de>



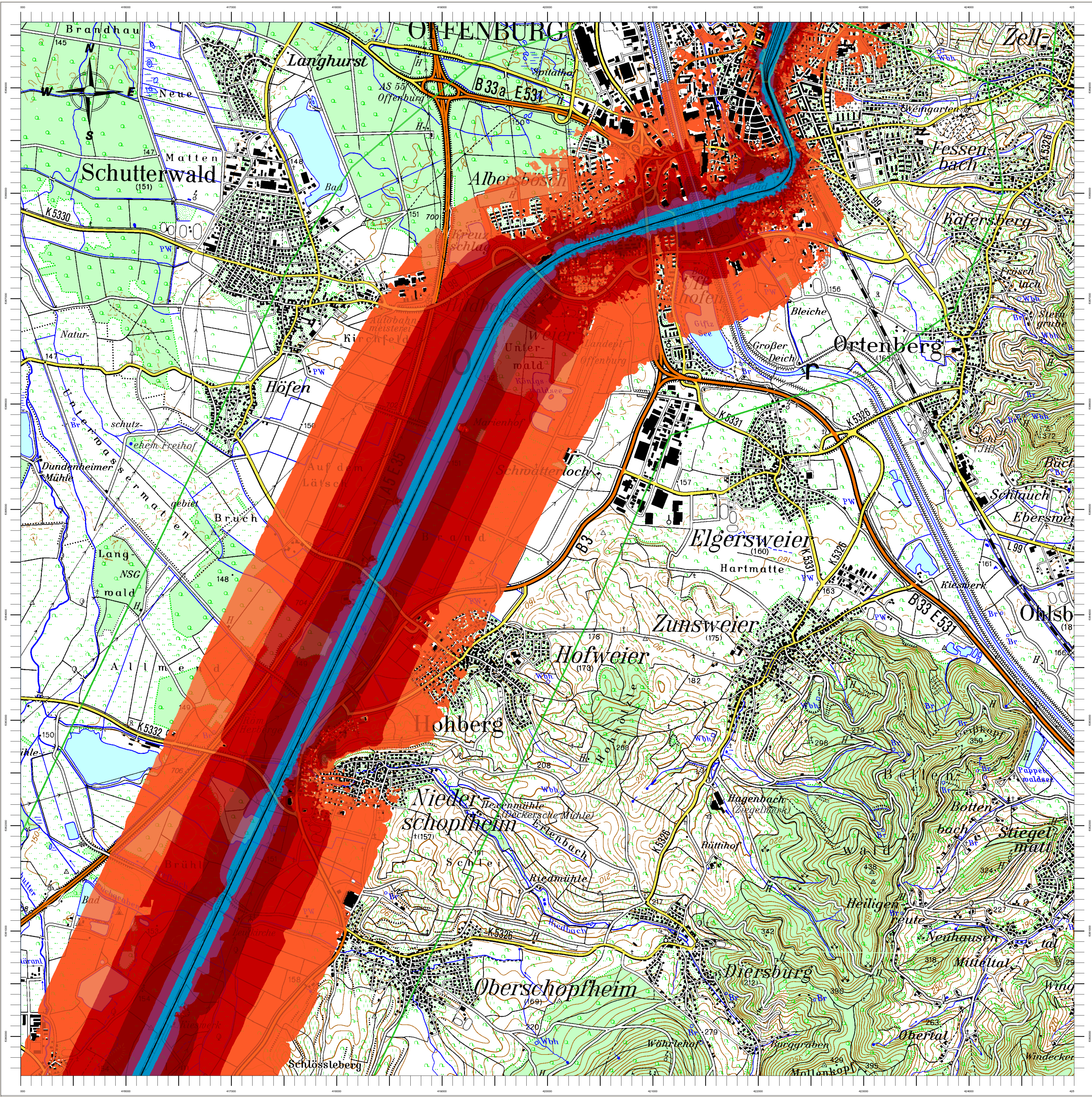
in Zusammenarbeit mit der Projektpartnerschaft

PÖYRY | Braunstein & Berndt | Intergraph

Maßstab 1 : 25.000



Erstellungsdatum:
06.09.2008
Seite (1/1)



Nutzungshinweise

Lärmkarte © Eisenbahn-Bundesamt 2008
Datengrundlage:
Geoinformationen © Vermessungsverwaltungen der Bundesländer und BKG (www.bkg.bund.de)
Amtliches Topographisch-Kartographisches Informationssystem ATKIS®
Gleislage DB Netz AG/DB-GIS Bahn Geodaten

Haftungshinweis

Das Eisenbahn-Bundesamt übernimmt keine Gewähr für die Aktualität, Richtigkeit und Vollständigkeit der dargestellten Informationen. Aus der Nutzung dieser Informationen abgeleitete Haftungsansprüche gegen das Eisenbahn-Bundesamt sind ausgeschlossen.

Urheberrechtshinweis

Die Lärmkarten sind urheberrechtlich geschützt. Vervielfältigung nur mit Erlaubnis des Herausgebers. Der Nutzer darf die enthaltenen Texte, Tabellen und Karten vervielfältigen und in bearbeiteter Form für nicht kommerzielle Zwecke verwenden. Der Nutzer verpflichtet sich, in Veröffentlichungen, die unter Verwendung des vorliegenden Datenmaterials entstanden sind, folgenden Hinweis aufzunehmen:
Datengrundlage: © Eisenbahn-Bundesamt 2008

Schienenlärm 24 Stunden - LDEN in dB (A)	
Pegelklassen	Legende
>55 - 60 dB (A)	DTK 25
>60 - 65 dB (A)	Rechengebiet
>65 - 70 dB (A)	Eisenbahntrasse
>70 - 75 dB (A)	
> 75 dB (A)	

Lärmkartierung für Schienenwege von Eisenbahnen des Bundes (2007)
Hauptstrecken mit einem Verkehrsaufkommen von > 60.000 Zügen/Jahr

Herausgegeben von:
Eisenbahn-Bundesamt
Vorgebirgsstrasse 49
53119 Bonn
http://www.eba.bund.de

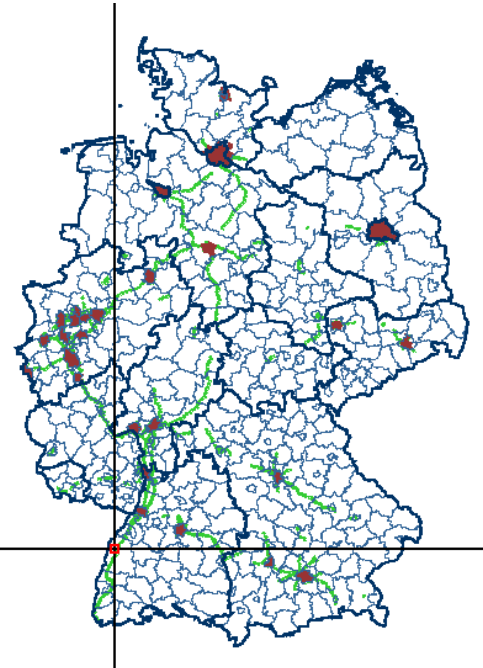
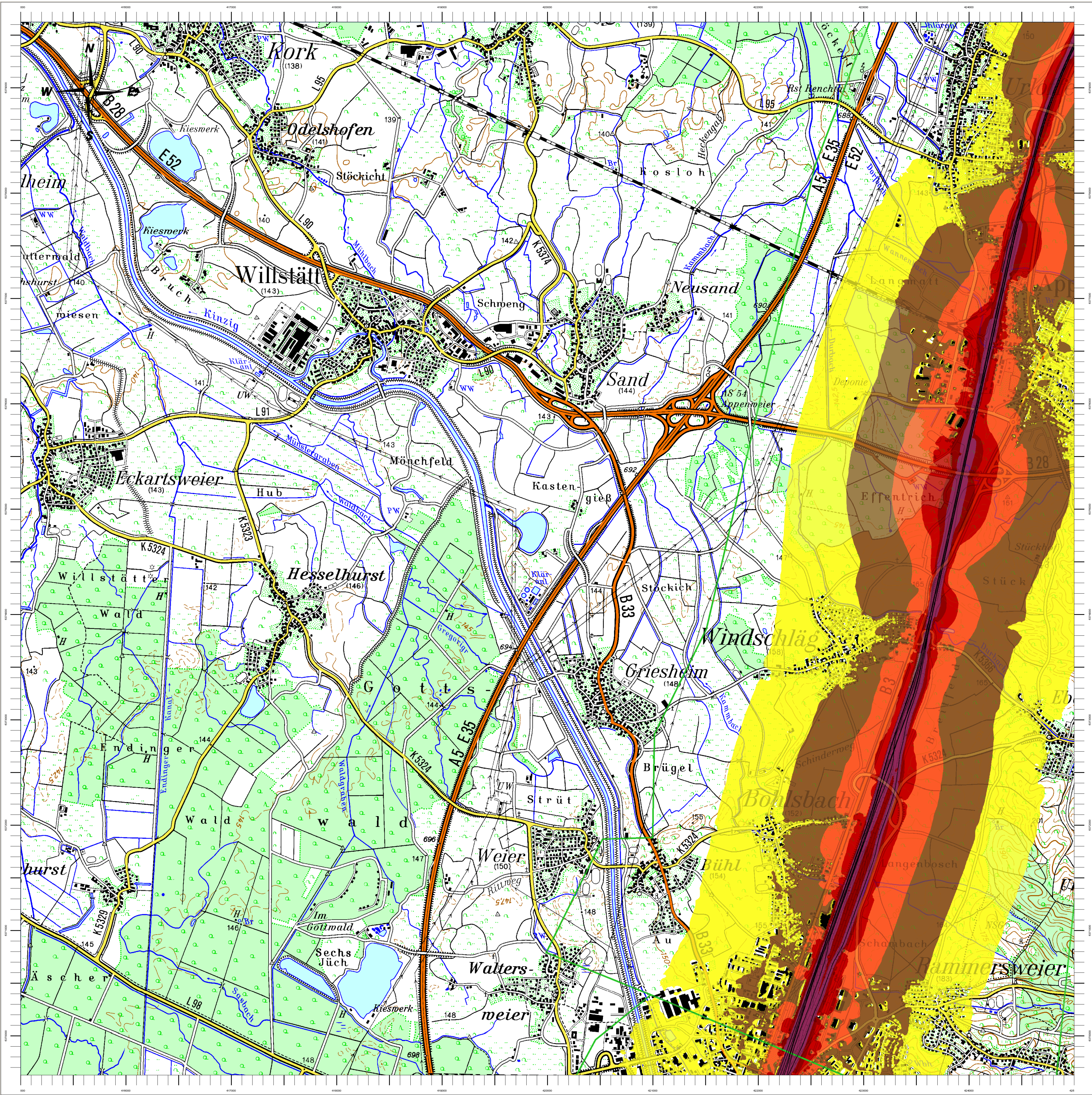
in Zusammenarbeit mit der Projektpartnerschaft
PÖYRY | Braunstein & Berndt | Intergraph

Maßstab 1 : 25.000

0

1250 m

Erstellungsdatum:
06.09.2008
Seite (1/1)



Nutzungshinweise

Lärmkarte © Eisenbahn-Bundesamt 2008
Datengrundlage:
GeoInformationen © Vermessungsverwaltungen der
Bundesländer und BKG (www.bkg.bund.de)
Amtliches Topographisch-Kartographisches
Informationssystem ATKIS®
Gleislage DB Netz AG/DB-GIS Bahn Geodaten

Haftungshinweis

Das Eisenbahn-Bundesamt übernimmt keine Gewähr für
die Aktualität, Richtigkeit und Vollständigkeit der
dargestellten Informationen. Aus der Nutzung dieser
Informationen abgeleitete Haftungsansprüche gegen das
Eisenbahn-Bundesamt sind ausgeschlossen.

Urheberrechtshinweis

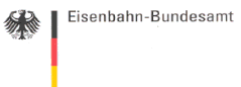
Die Lärmkarten sind urheberrechtlich geschützt.
Vervielfältigung nur mit Erlaubnis des Herausgebers. Der
Nutzer darf die enthaltenen Texte, Tabellen und Karten
vervielfältigen und in bearbeiteter Form für nicht-
kommerzielle Zwecke verwenden. Der Nutzer verpflichtet
sich, in Veröffentlichungen, die unter Verwendung des
vorliegenden Datenmaterials entstanden sind, folgenden
Hinweis aufzunehmen:
Datengrundlage: © Eisenbahn-Bundesamt 2008

Schienenlärm 8 Stunden - L_{NIGHT} in dB (A)

Pegelklassen	Legende
>45 - 50 dB (A)	DTK 25
>50 - 55 dB (A)	Rechengebiet
>55 - 60 dB (A)	Eisenbahntrasse
>60 - 65 dB (A)	
>65 - 70 dB (A)	
>70 - 75 dB (A)	
> 75 dB (A)	

Lärmkartierung für Schienenwege von Eisenbahnen des
Bundes (2007)
Hauptstrecken mit einem Verkehrsaufkommen
von > 60.000 Zügen/Jahr

Herausgegeben von:
Eisenbahn-Bundesamt
Vorgebirgsstrasse 49
53119 Bonn
<http://www.eba.bund.de>



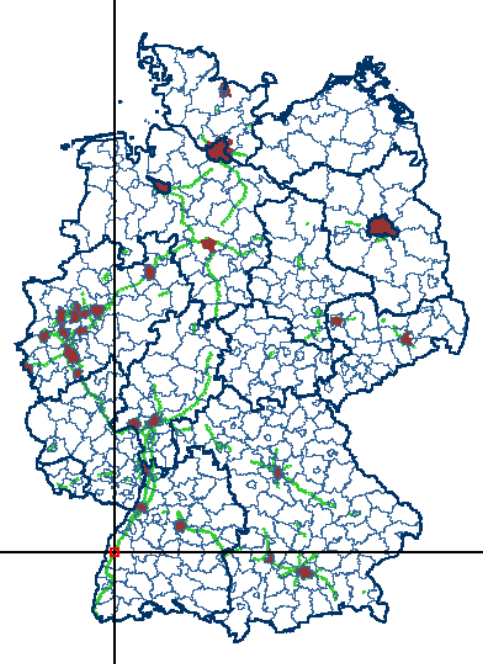
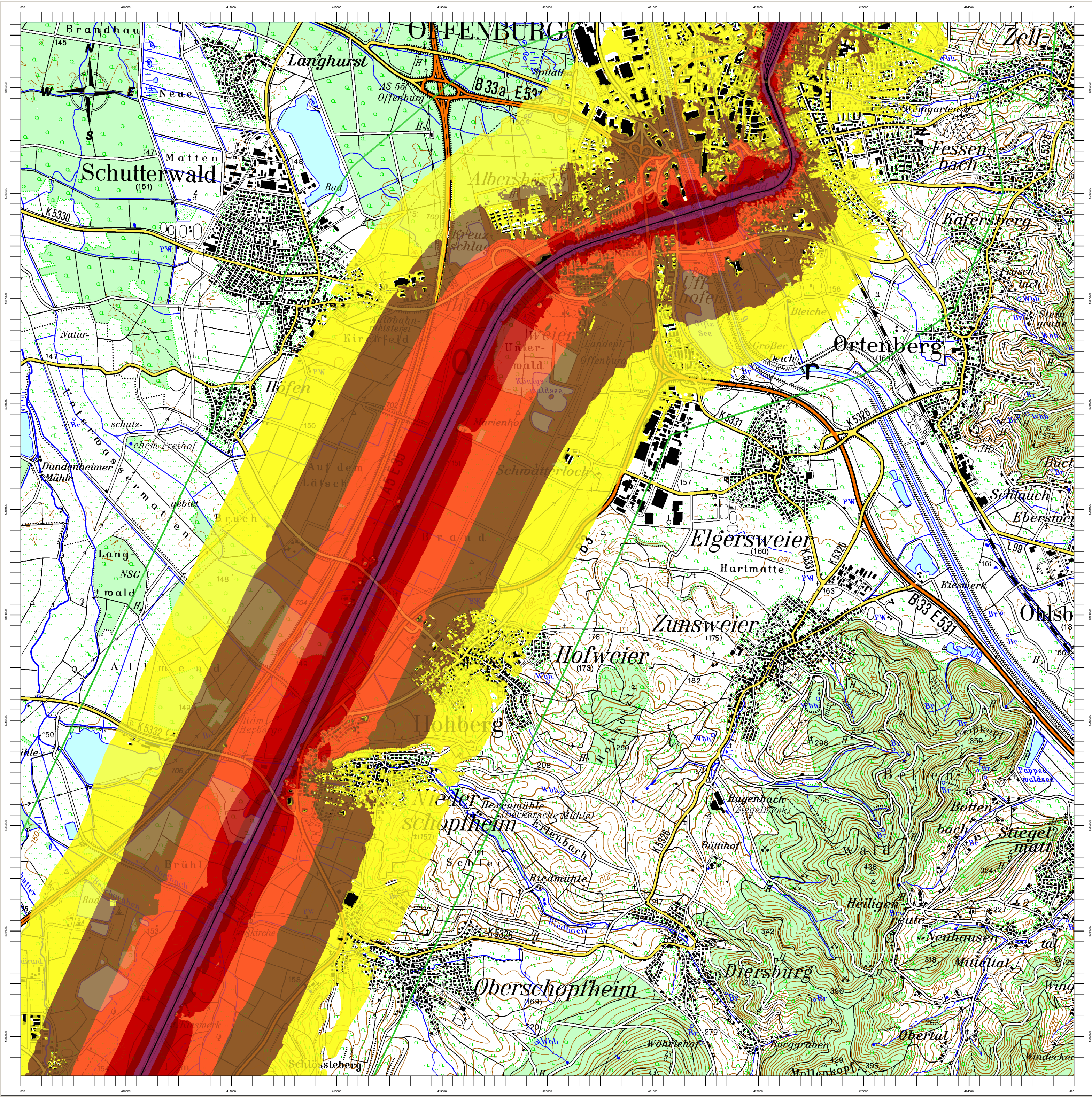
in Zusammenarbeit mit der Projektpartnerschaft

PÖYRY | Braunstein & Berndt | Intergraph

Maßstab 1 : 25.000



Erstellungsdatum:
06.09.2008
Seite (1/1)



Nutzungshinweise

Lärmkarte © Eisenbahn-Bundesamt 2008
Datengrundlage:
Geoinformationen © Vermessungsverwaltungen der Bundesländer und BKG (www.bkg.bund.de)
Amtliches Topographisch-Kartographisches Informationssystem ATKIS®
Gleislage DB Netz AG/DB-GIS Bahn Geodaten

Haftungshinweis

Das Eisenbahn-Bundesamt übernimmt keine Gewähr für die Aktualität, Richtigkeit und Vollständigkeit der dargestellten Informationen. Aus der Nutzung dieser Informationen abgeleitete Haftungsansprüche gegen das Eisenbahn-Bundesamt sind ausgeschlossen.

Urheberrechtshinweis

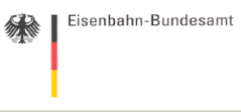
Die Lärmkarten sind urheberrechtlich geschützt. Vervielfältigung nur mit Erlaubnis des Herausgebers. Der Nutzer darf die enthaltenen Texte, Tabellen und Karten vervielfältigen und in bearbeiteter Form für nicht kommerzielle Zwecke verwenden. Der Nutzer verpflichtet sich, in Veröffentlichungen, die unter Verwendung des vorliegenden Datenmaterials entstanden sind, folgenden Hinweis aufzunehmen:
Datengrundlage: © Eisenbahn-Bundesamt 2008

Schielenlärm 8 Stunden - LNIGHT in dB (A)

Pegelklassen	Legende
>45 - 50 dB (A)	DTK 25
>50 - 55 dB (A)	Rechengebiet
>55 - 60 dB (A)	Eisenbahntrasse
>60 - 65 dB (A)	
>65 - 70 dB (A)	
>70 - 75 dB (A)	
> 75 dB (A)	

Lärmkartierung für Schienenwege von Eisenbahnen des Bundes (2007)
Hauptstrecken mit einem Verkehrsaufkommen von > 60.000 Zügen/Jahr

Herausgegeben von:
Eisenbahn-Bundesamt
Vorgebirgsstrasse 49
53119 Bonn
<http://www.eba.bund.de>



in Zusammenarbeit mit der Projektpartnerschaft

FOYRY | Braunstein & Berndt | Intergraph

Maßstab 1 : 25.000

0 1250 m

Erstellungsdatum:
06.09.2008
Seite (1/1)



Nutzungshinweise

Lärmkarte © Eisenbahn-Bundesamt 2008
Datengrundlage:
Geoinformationen © Vermessungsverwaltungen der Bundesländer und BKG (www.bkg.bund.de)
Amtliches Topographisch-Kartographisches Informationssystem ATKIS®
Gleislage DB Netz AG/DB-GIS Bahn Geodaten

Haftungshinweis

Das Eisenbahn-Bundesamt übernimmt keine Gewähr für die Aktualität, Richtigkeit und Vollständigkeit der dargestellten Informationen. Aus der Nutzung dieser Informationen abgeleitete Haftungsansprüche gegen das Eisenbahn-Bundesamt sind ausgeschlossen.

Urheberrechtshinweis

Die Lärmkarten sind urheberrechtlich geschützt. Vervielfältigung nur mit Erlaubnis des Herausgebers. Der Nutzer darf die enthaltenen Texte, Tabellen und Karten vervielfältigen und in bearbeiteter Form für nicht kommerzielle Zwecke verwenden. Der Nutzer verpflichtet sich, in Veröffentlichungen, die unter Verwendung des vorliegenden Datenmaterials entstanden sind, folgenden Hinweis aufzunehmen:
Datengrundlage: © Eisenbahn-Bundesamt 2008

Schienerlärm 24 Stunden - LDEN in dB (A)

Pegelklassen	Legende
>55 - 60 dB (A)	DTK 25
>60 - 65 dB (A)	Rechengebiet
>65 - 70 dB (A)	Eisenbahntrasse
>70 - 75 dB (A)	
> 75 dB (A)	

Lärmkartierung für Schienenwege von Eisenbahnen des Bundes (2007)
Hauptesisenbahnstrecken mit einem Verkehrsaufkommen von > 60.000 Zügen/Jahr

Herausgegeben von:
Eisenbahn-Bundesamt
Vorgebirgsstrasse 49
53119 Bonn
http://www.eba.bund.de

in Zusammenarbeit mit der Projektpartnerschaft
PÖYRY | Braunstein & Berndt | Intergraph

Maßstab 1 : 25.000

0

1250 m

Erstellungsdatum:
05.09.2008
Seite (1/1)



Nutzungshinweise

Lärmkarte © Eisenbahn-Bundesamt 2008
Datengrundlage:
Geoinformationen © Vermessungsverwaltungen der Bundesländer und BKG (www.bkg.bund.de)
Amtliches Topographisch-Kartographisches Informationssystem ATKIS®
Gleislage DB Netz AG/DB-GIS Bahn Geodaten

Haftungshinweis

Das Eisenbahn-Bundesamt übernimmt keine Gewähr für die Aktualität, Richtigkeit und Vollständigkeit der dargestellten Informationen. Aus der Nutzung dieser Informationen abgeleitete Haftungsansprüche gegen das Eisenbahn-Bundesamt sind ausgeschlossen.

Urheberrechtshinweis

Die Lärmkarten sind urheberrechtlich geschützt. Vervielfältigung nur mit Erlaubnis des Herausgebers. Der Nutzer darf die enthaltenen Texte, Tabellen und Karten vervielfältigen und in bearbeiteter Form für nicht kommerzielle Zwecke verwenden. Der Nutzer verpflichtet sich, in Veröffentlichungen, die unter Verwendung des vorliegenden Datenmaterials entstanden sind, folgenden Hinweis aufzunehmen:
Datengrundlage: © Eisenbahn-Bundesamt 2008

Schielenlärm 8 Stunden - LNIGHT in dB (A)

Pegelklassen	Legende
>45 - 50 dB (A)	DTK 25
>50 - 55 dB (A)	Rechengebiet
>55 - 60 dB (A)	Eisenbahntrasse
>60 - 65 dB (A)	
>65 - 70 dB (A)	
>70 - 75 dB (A)	
> 75 dB (A)	

Lärmkartierung für Schienenwege von Eisenbahnen des Bundes (2007)
Hauptstrecken mit einem Verkehrsaufkommen von > 60.000 Zügen/Jahr

Herausgegeben von:
Eisenbahn-Bundesamt
Vorgebirgsstrasse 49
53119 Bonn
<http://www.eba.bund.de>

in Zusammenarbeit mit der Projektpartnerschaft
PÖYRY | Braunsstein & Berndt | Intergraph

Maßstab 1 : 25.000

Erstellungsdatum:
05.09.2008
Seite (1/1)