

Legende

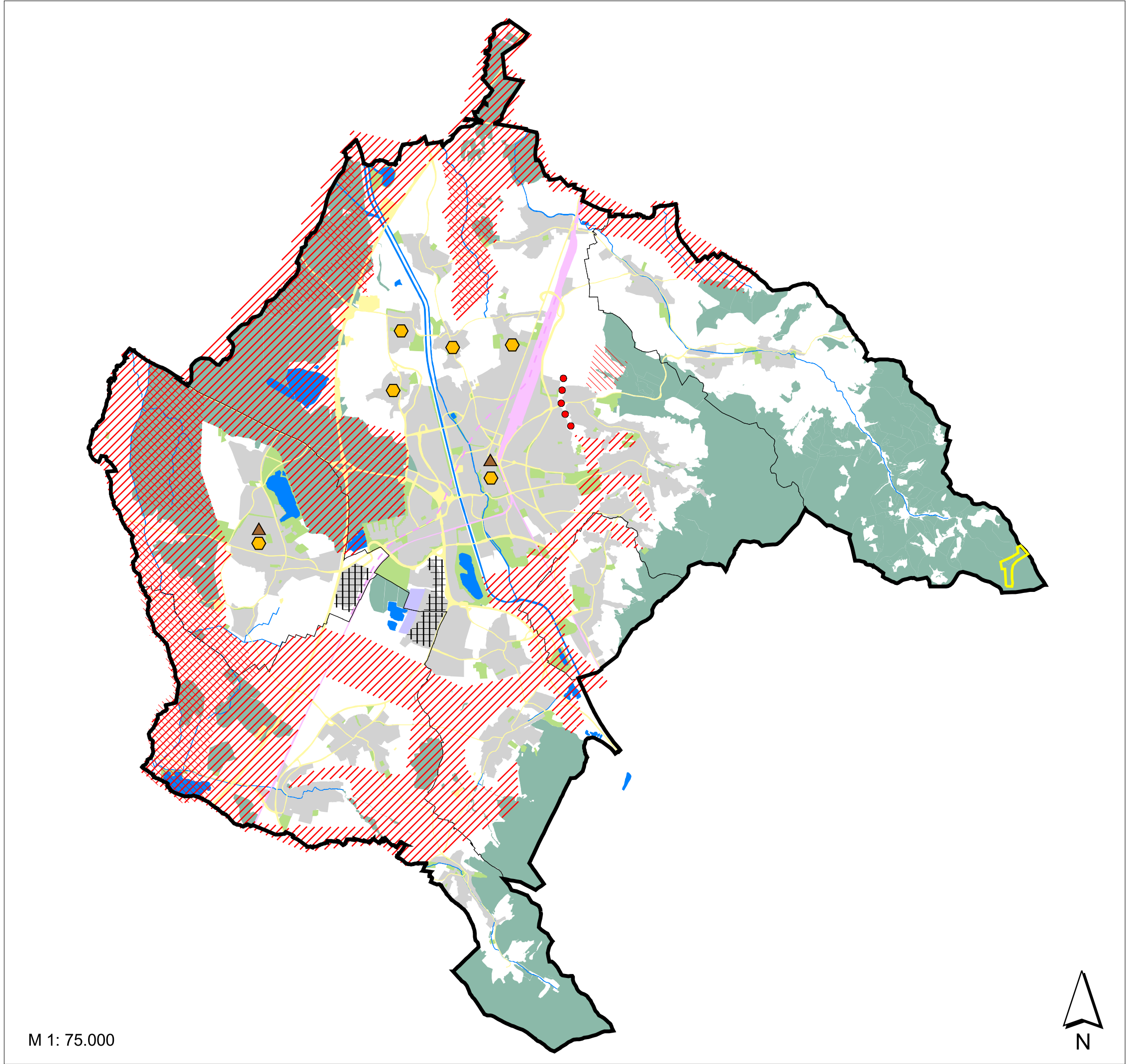
- Stadt Offenburg
 - 1.1 Kernstadt
 - 1.2 Bohlsbach
 - 1.3 Bühl
 - 1.4 Elgersweiler
 - 1.5 Fessenbach
 - 1.6 Griesheim
 - 1.7 Rammersweiler
 - 1.8 Waltersweiler
 - 1.9 Weier
 - 1.10 Windschlag
 - 1.11 Zell-Weierbach
 - 1.12 Zunsweiler
- Gemeinde Durbach
 - 2.1 Durbach
 - 2.2 Ebersweiler
- Gemeinde Hohberg
 - 3.1 Hofweiler
 - 3.2 Niederschopfheim
 - 3.3 Diersburg
- Gemeinde Ortenberg
 - 4 Ortenberg
- Gemeinde Schutterwald
 - 5.1 Schutterwald
 - 5.2 Langhurst
 - 5.3 Höfen
- Gemarkungsgrenzen
- Siedlungsflächen
(Bestand und Planung gemäß
FNP-Entwurf Dezember 08)

Verwaltungsgemeinschaft Offenburg
Flächennutzungsplan

Themenkarte 1
Gemeindestruktur

Voegelé + Gerhardt
Freie Stadtplaner und Architekten Karlsruhe

M 1: 75.000



Legende

- Regionaler Grünzug
- Vorrangbereich für wertvolle Biotope
- Grünzäsur
- Gewerbe- und Industriestandort
- Ort als Siedlungsbereich (Wohnen)
- Regional bedeutsamer Standort für Industrie und Gewerbe
- Vorranggebiet für Standorte regionalbedeutsamer Windkraftanlagen

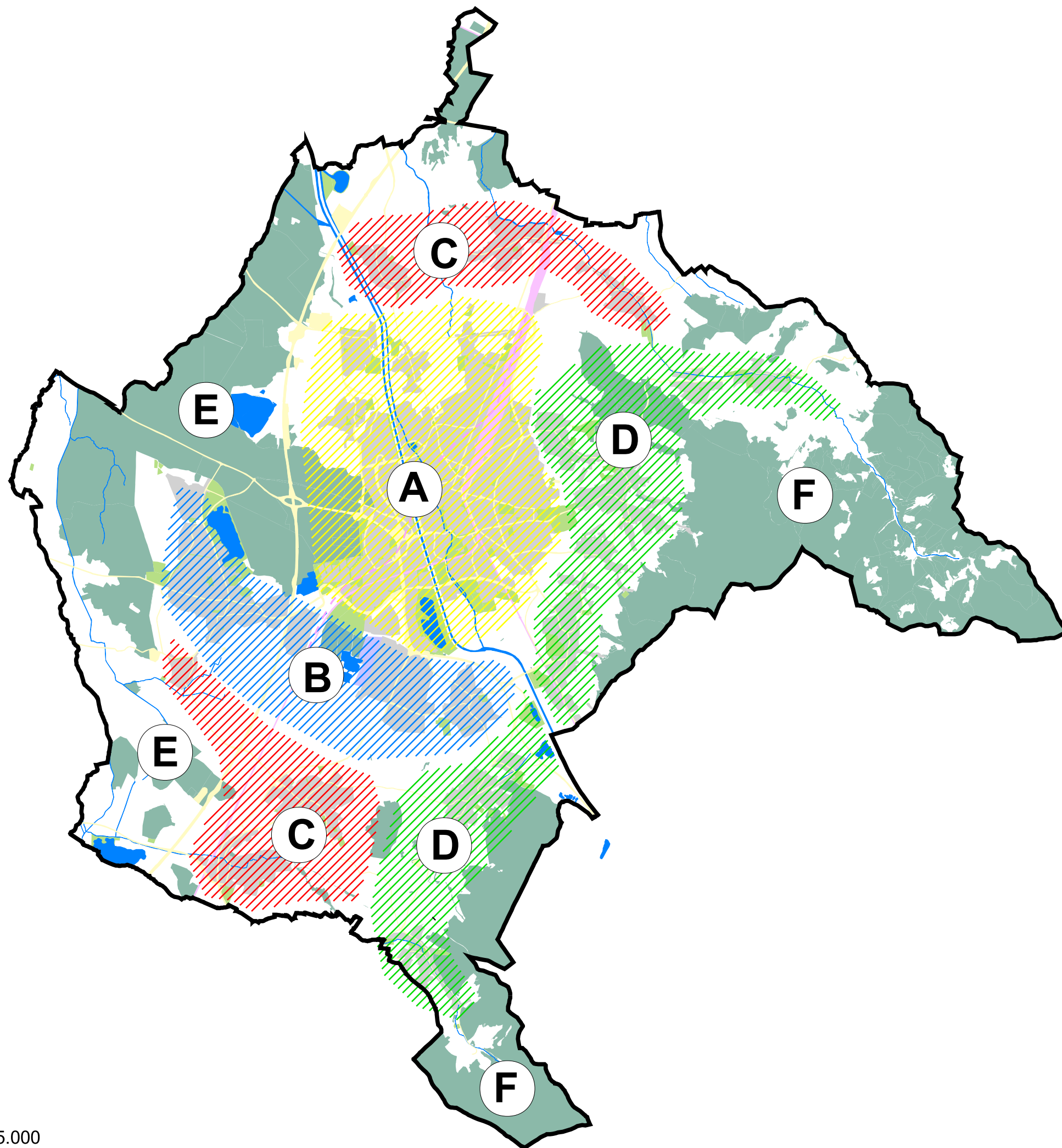
Plandarstellung Grundkarte
jeweils Bestand und Planung
gemäß FNP-Entwurf Dezember 08

- Bauflächen
- Flächen für Ver- u. Entsorgung
- Grünflächen
- Wasserflächen
- Wald
- Sonderlandeplatz Motor- u. Segelflug
- Bahnanlage
- Hauptverkehrsstraße

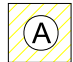
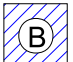
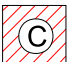



Verwaltungsgemeinschaft Offenburg
Flächennutzungsplan

Themenkarte 2
Regionalplan

Voegelé + Gerhardt
Freie Stadtplaner und Architekten Karlsruhe


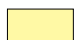
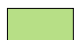



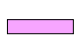
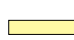


Legende

-  Kernstadt und kernstadtbezogene Standorte
-  Wohn- und Arbeitsstandorte im Süden von Offenburg
-  Wohngemeinden
-  Vorbergzone
-  Schutterniederung und Waldgebiete
-  Schwarzwald

Plandarstellung Grundkarte

jeweils Bestand und Planung
gemäß FNP-Entwurf Dezember 08

-  Bauflächen
-  Flächen für Ver- u. Entsorgung
-  Grünflächen
-  Wasserflächen
-  Wald
-  Sonderlandeplatz Motor- u. Segelflug
-  Bahnanlage
-  Hauptverkehrsstraße

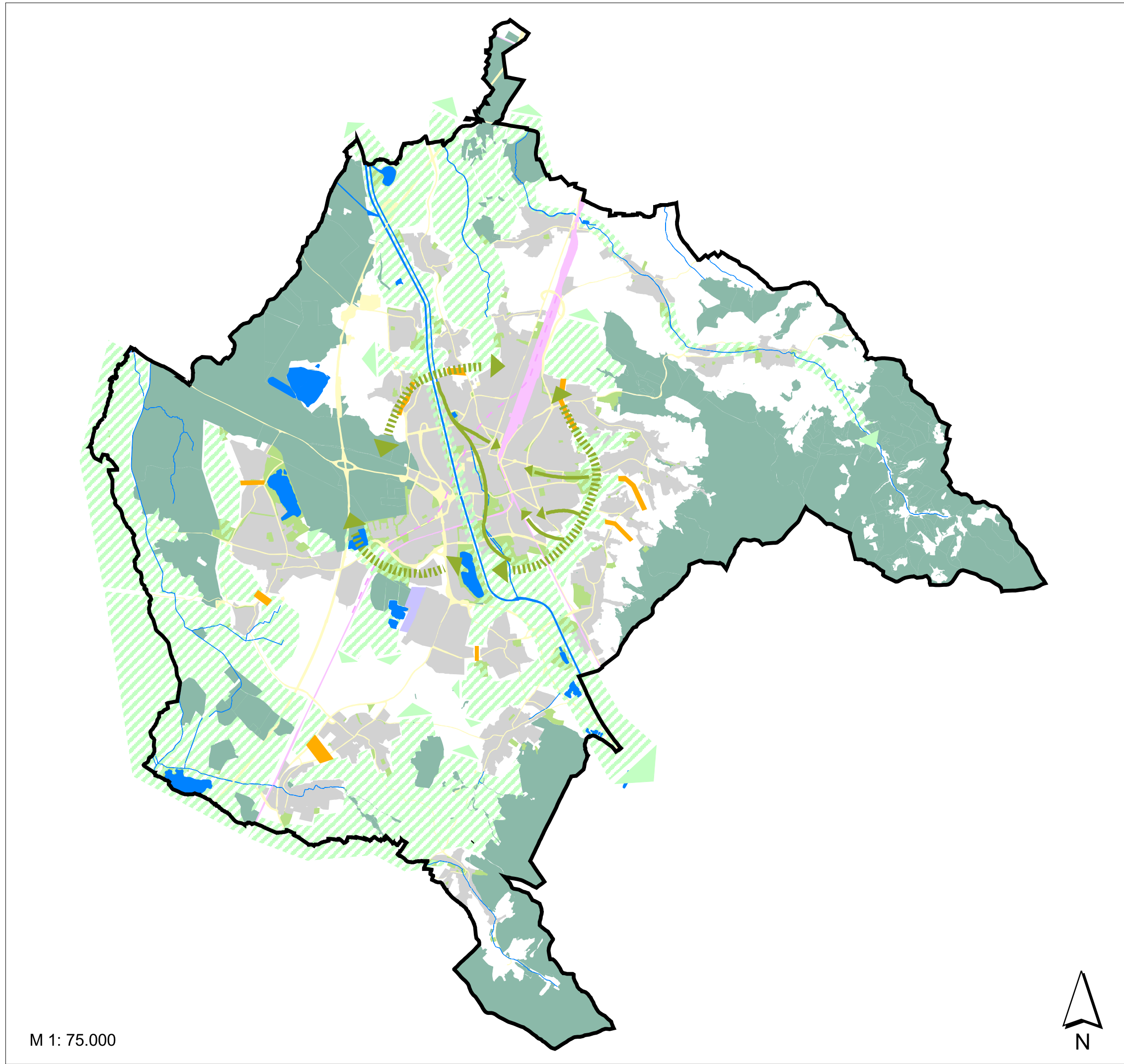
Verwaltungsgemeinschaft Offenburg Flächennutzungsplan

Themenkarte 3 Teilräume des Stadt- und Landschaftskonzeptes

Voegele + Gerhardt
Freie Stadtplaner und Architekten Karlsruhe



M 1: 75.000







M 1: 75.000

Legende


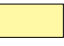




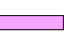
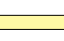
-  zusammenhängenden Grünraum erhalten / aufwerten
-  Siedlungszäsur erhalten

Schaffung / Aufwertung:

-  Grüner Ring um die Kernstadt Offenburg
-  Verzahnung ('Grüne Finger') Siedlung - Landschaft

Plandarstellung Grundkarte

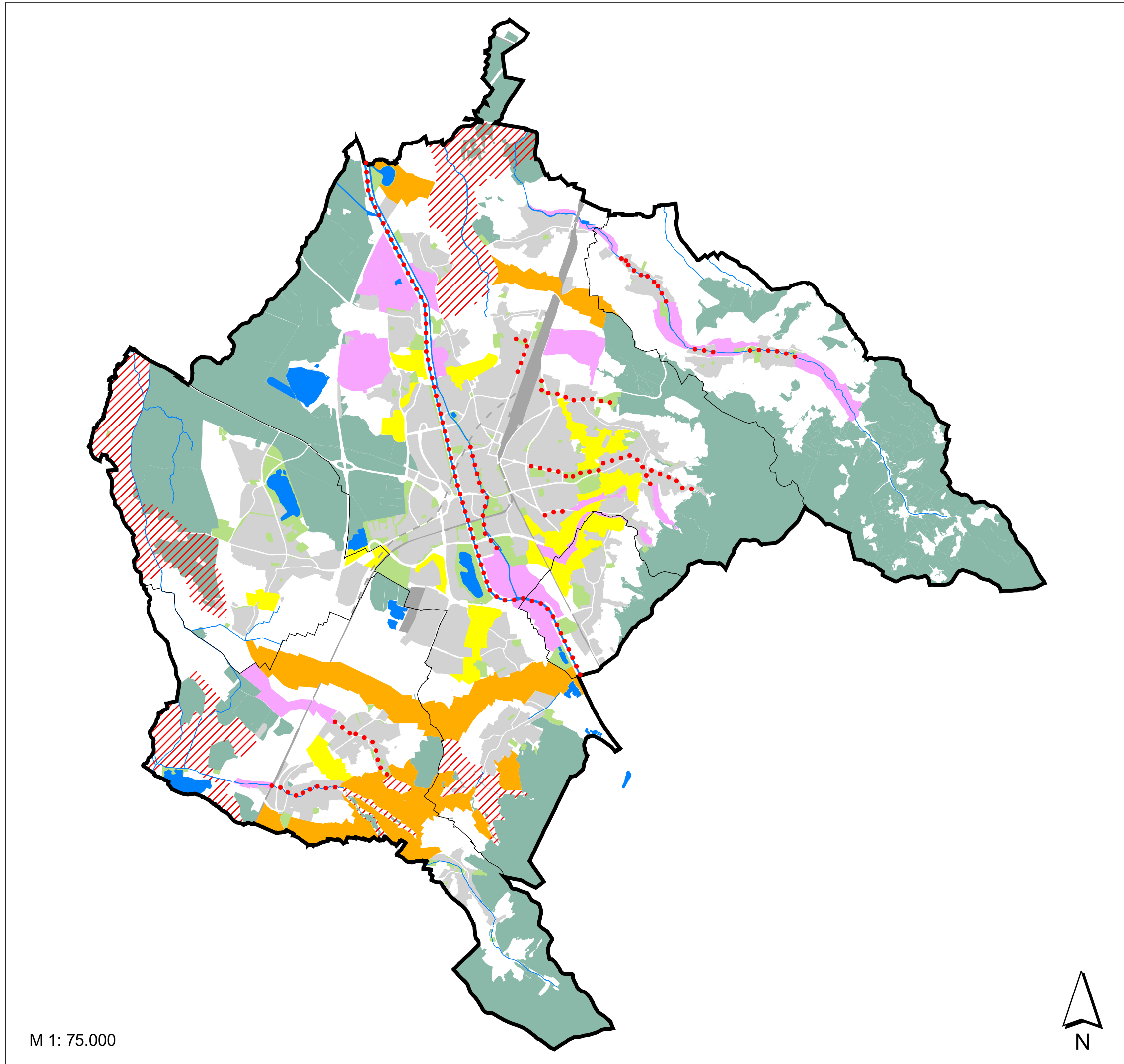
jeweils Bestand und Planung
gemäß FNP-Entwurf Dezember 08

-  Bauflächen
-  Flächen für Ver- u. Entsorgung
-  Grünflächen
-  Wasserflächen
-  Wald
-  Sonderlandeplatz Motor- u. Segelflug
-  Bahnanlage
-  Hauptverkehrsstraße

Verwaltungsgemeinschaft Offenburg
Flächennutzungsplan

Themenkarte 4
Entwicklungskonzept des
Stadt- und Landschaftsraumes

Voegele + Gerhardt
Freie Stadtplaner und Architekten Karlsruhe



Legende

Darstellung der Kompensationsbereiche unterschieden nach folgenden Schwerpunkten:

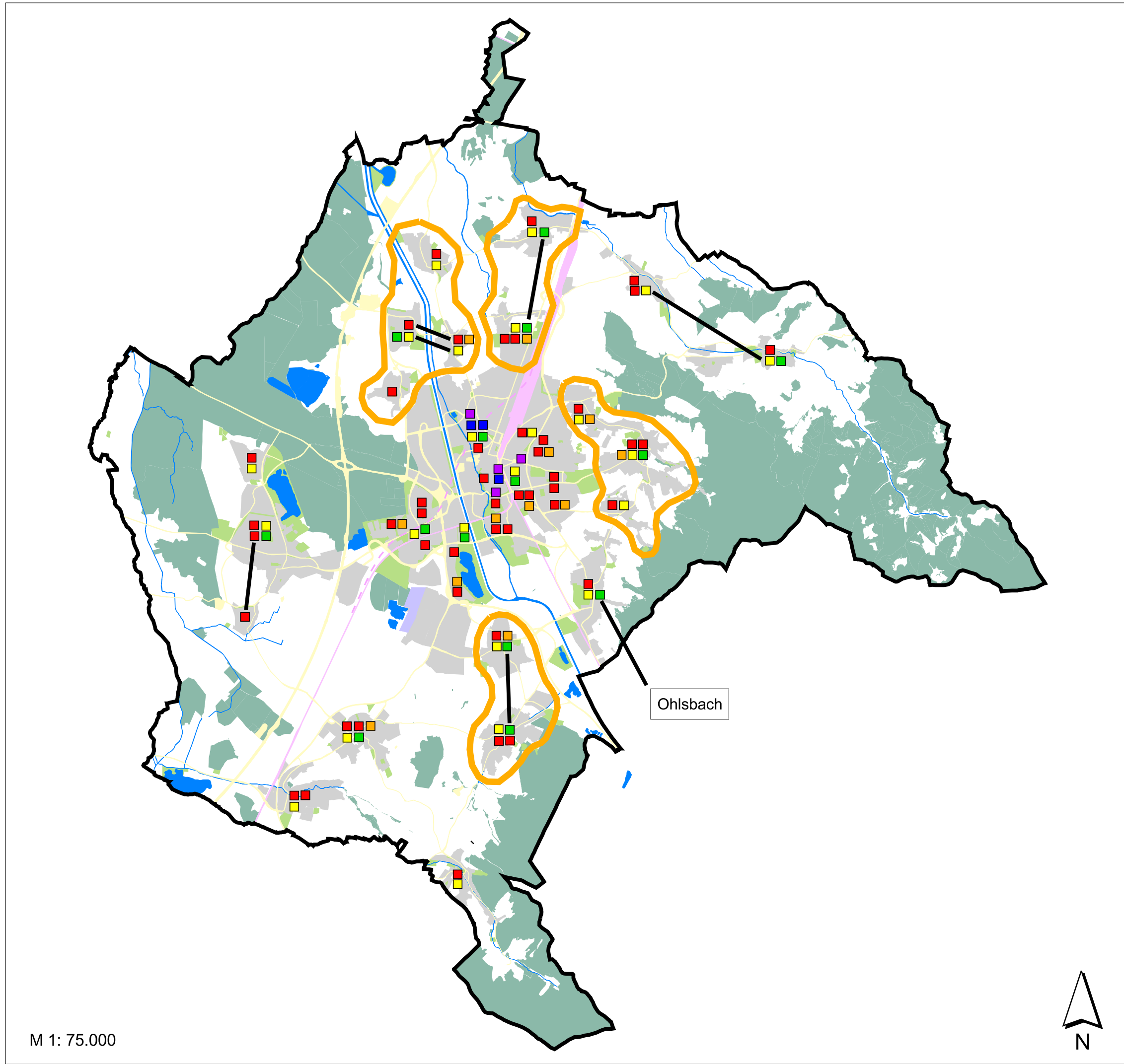
- siedlungsnaher Freiraum
- Biotopverbund
- Naturschutz
- Naturhaushalt
- Naturhaushalt - innerörtlich -

- Plandarstellung Grundkarte
- jeweils Bestand und Planung gemäß FNP-Entwurf Dezember 08
- Bauflächen
 - Flächen für Ver- u. Entsorgung
 - Grünflächen
 - Wasserflächen
 - Wald
 - Sonderlandeplatz Motor- u. Segelflug
 - Bahnanlage
 - Hauptverkehrsstraße

Verwaltungsgemeinschaft Offenburg
Flächennutzungsplan

Themenkarte 5
Kompensationsflächenpool

Voegelé + Gerhardt
Freie Stadtplaner und Architekten Karlsruhe



Legende

- Grund- und Hauptschulbezirke
- bestehender Verbund

Art der Einrichtungen

- Kindergarten
- Hort
- Grundschule
- Hauptschule
- Realschule
- Gymnasium

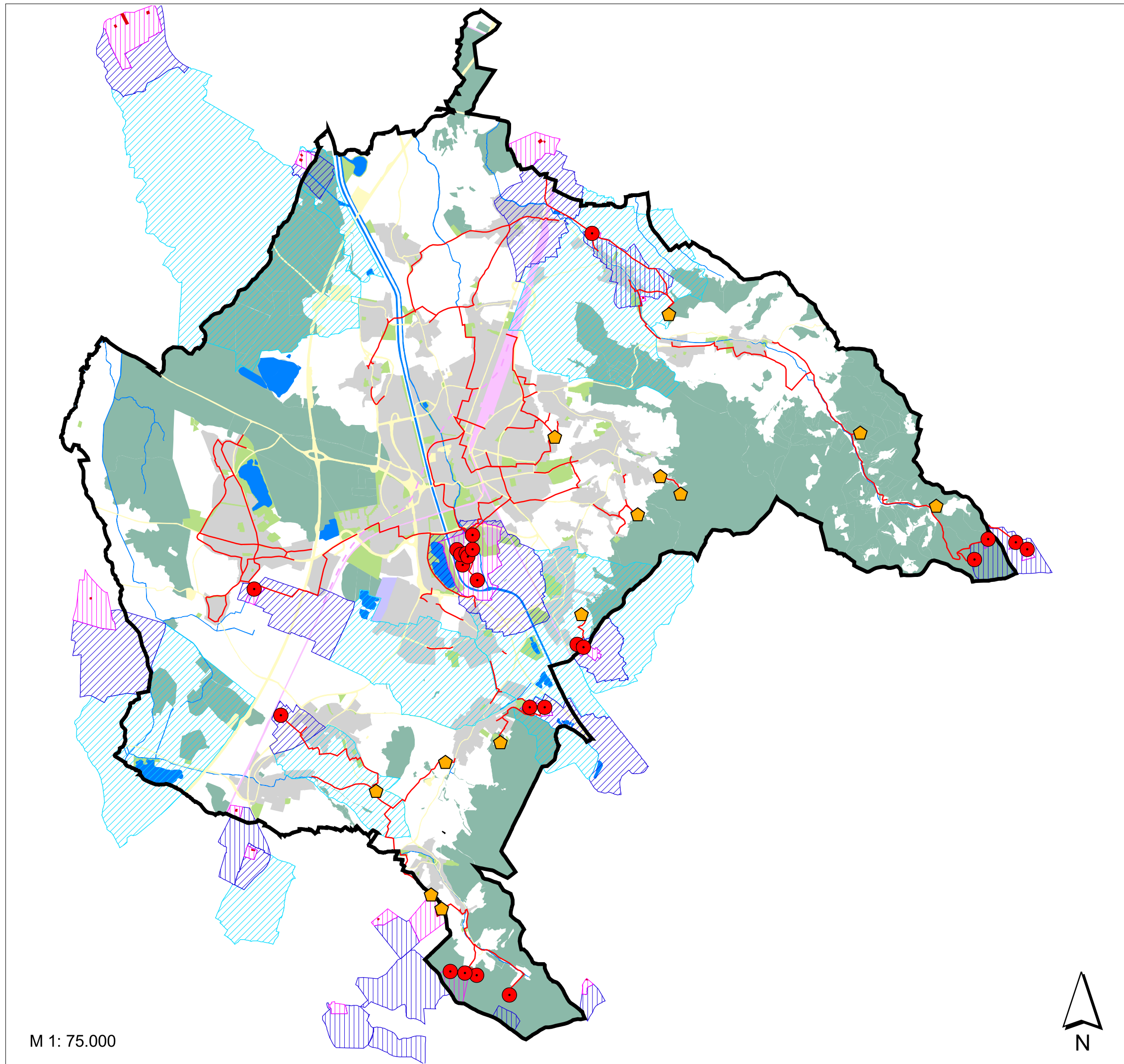
Plandarstellung Grundkarte
jeweils Bestand und Planung
gemäß FNP-Entwurf Dezember 08

- Bauflächen
- Flächen für Ver- u. Entsorgung
- Grünflächen
- Wasserflächen
- Wald
- Sonderlandeplatz Motor- u. Segelflug
- Bahnanlage
- Hauptverkehrsstraße

Verwaltungsgemeinschaft Offenburg
Flächennutzungsplan

Themenkarte 6
Öffentliche Infrastruktur

Voegelé + Gerhardt
Freie Stadtplaner und Architekten Karlsruhe



Legende

- Brunnen, Wasserwerk
- ⬠ Wasserbehälter
- Hauptversorgungsleitungen
Trinkwasser

Wasserschutzgebiete

- ▨ Zone II
- ▨ Zone III
- ▨ Zone III A
- ▨ Zone III B

Plandarstellung Grundkarte

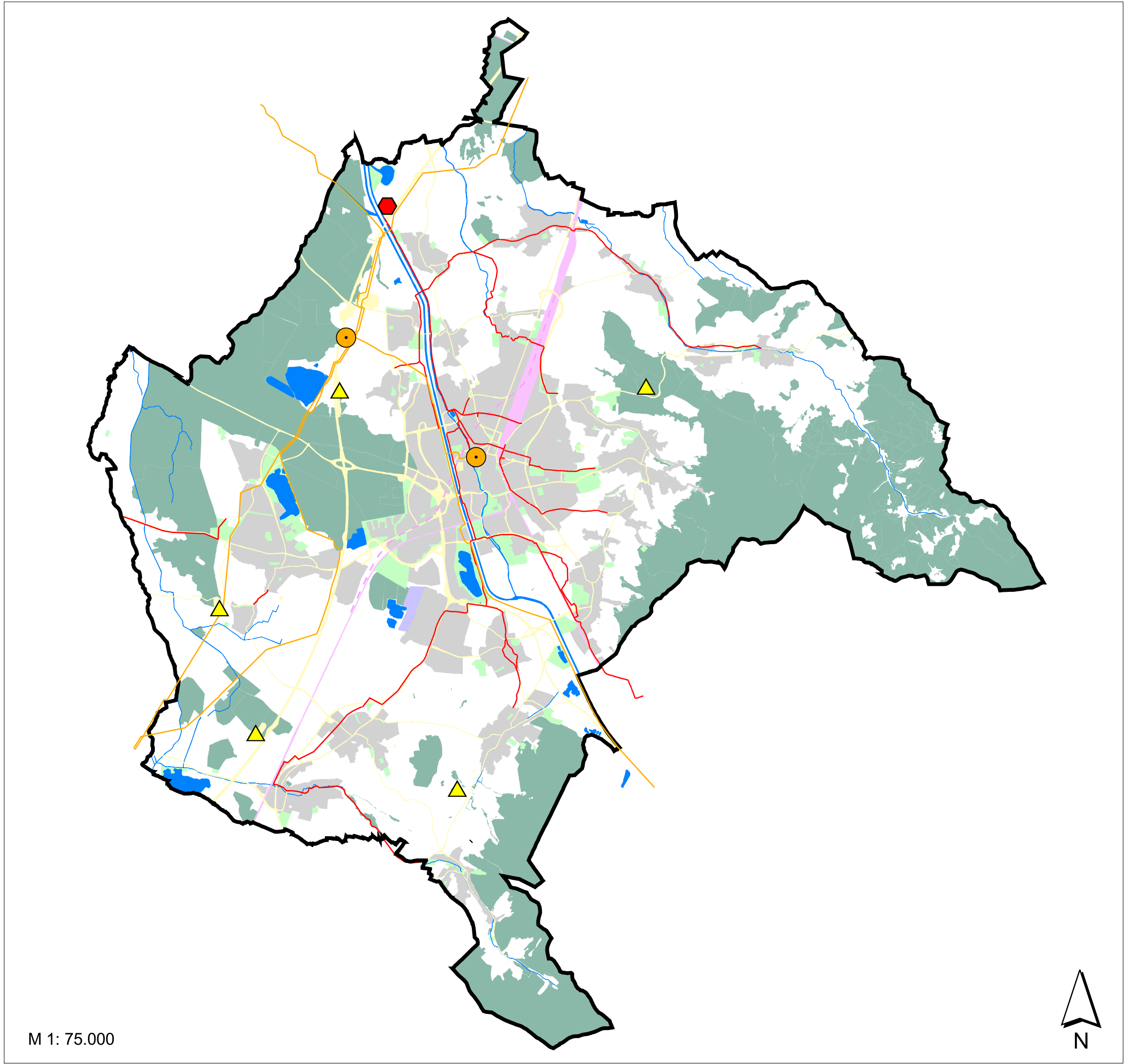
jeweils Bestand und Planung
gemäß FNP-Entwurf Dezember 08

- ▨ Bauflächen
- ▨ Flächen für Ver- u. Entsorgung
- ▨ Grünflächen
- ▨ Wasserflächen
- ▨ Wald
- ▨ Sonderlandeplatz Motor- u. Segelflug
- ▨ Bahnanlage
- ▨ Hauptverkehrsstraße

Verwaltungsgemeinschaft Offenburg
Flächennutzungsplan






Themenkarte 7
Trinkwasser

Voegele + Gerhardt
Freie Stadtplaner und Architekten Karlsruhe


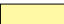
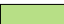




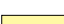


M 1: 75.000

Legende

-  Deponien für Erdaushub und Bauschutt
-  Kläranlage
-  Abwasser Hauptsammler
-  Gasübergabestation
-  Ferngasleitung

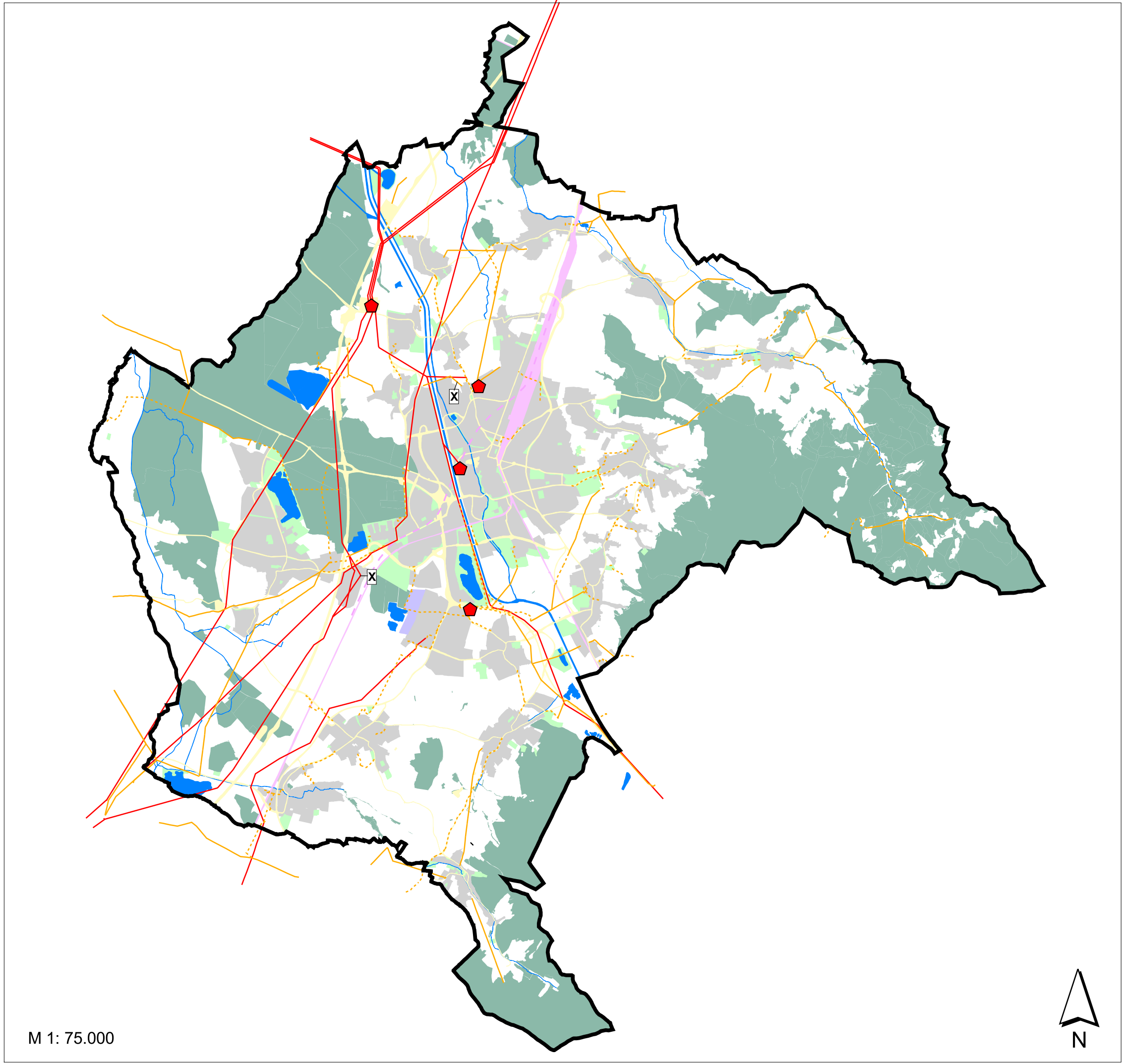
Plandarstellung Grundkarte
jeweils Bestand und Planung
gemäß FNP-Entwurf Dezember 08

-  Bauflächen
-  Flächen für Ver- u. Entsorgung
-  Grünflächen
-  Wasserflächen
-  Wald
-  Sonderlandeplatz Motor- u. Segelflug
-  Bahnanlage
-  Hauptverkehrsstraße

Verwaltungsgemeinschaft Offenburg
Flächennutzungsplan

Themenkarte 8
Abwasser und Deponien
Ferngasleitung

Voegele + Gerhardt
Freie Stadtplaner und Architekten Karlsruhe



Legende

- Umspannwerk / Umspannstation
- Stromfreileitung ab 110 kV
- Stromfreileitung 20 kV
- Stromkabel ab 20 kV
- bestehende Leitung entfällt nach Trassenumbau

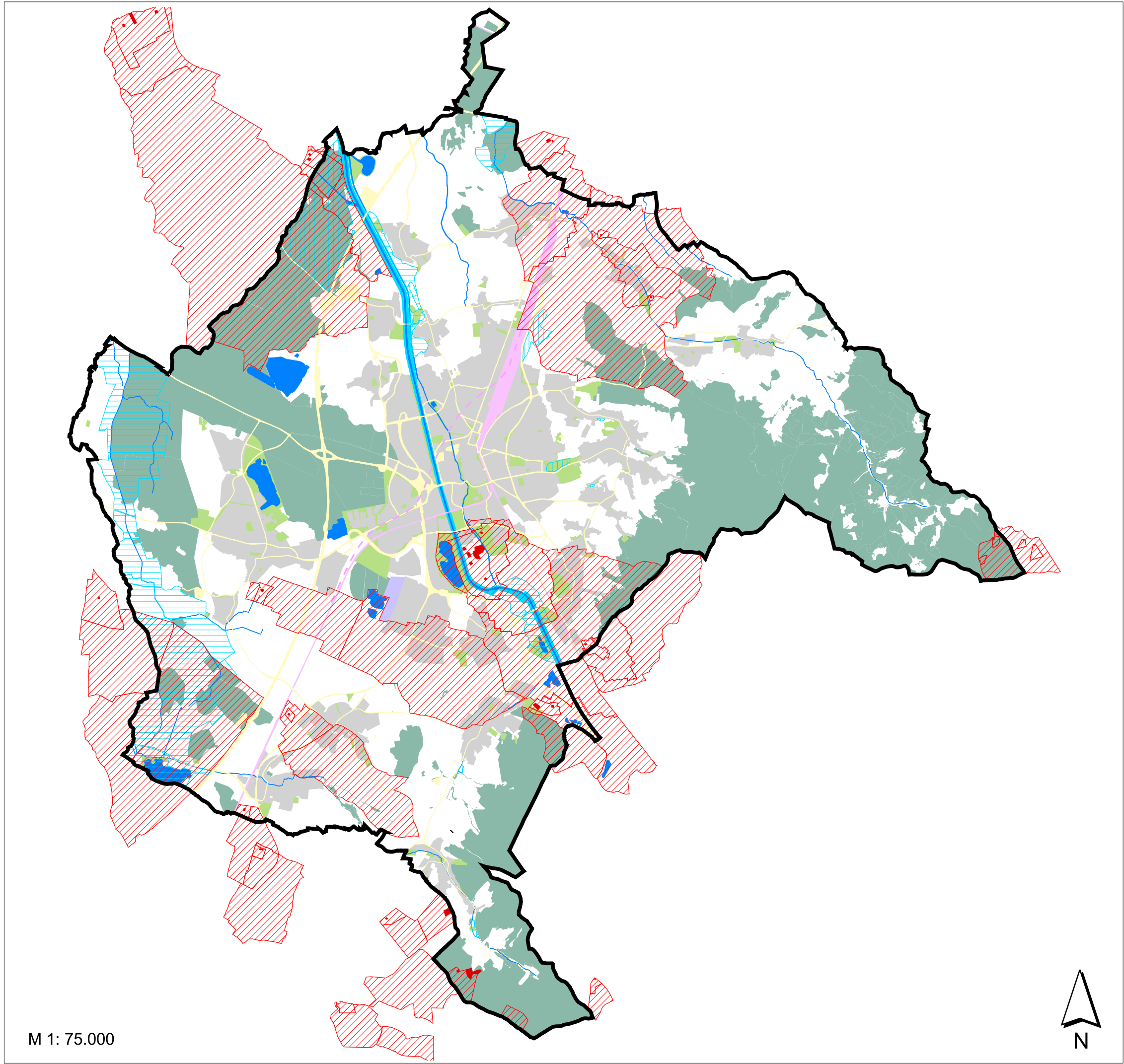
Plandarstellung Grundkarte
jeweils Bestand und Planung
gemäß FNP-Entwurf Dezember 08

- Bauflächen
- Flächen für Ver- u. Entsorgung
- Grünflächen
- Wasserflächen
- Wald
- Sonderlandeplatz Motor- u. Segelflug
- Bahnanlage
- Hauptverkehrsstraße

Verwaltungsgemeinschaft Offenburg
Flächennutzungsplan




Themenkarte 9
Stromversorgung


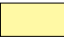




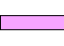
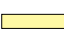
Voegele + Gerhardt
Freie Stadtplaner und Architekten Karlsruhe



M 1: 75.000

Legende

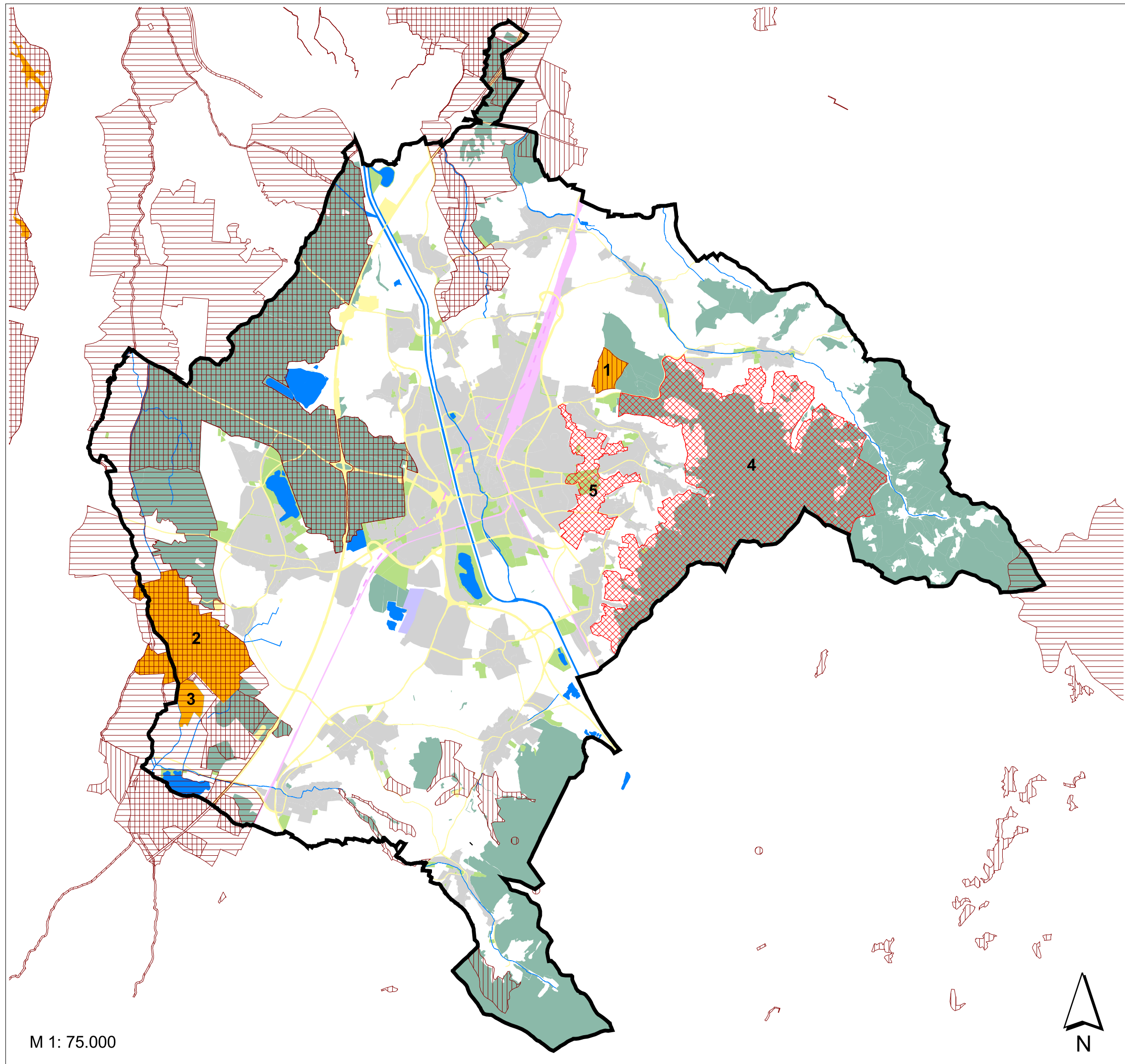
-  Wasserschutzgebiete (Zonen I - III)
-  Hochwasserrückhaltebecken
-  Überschwemmungsgebiete

- Plandarstellung Grundkarte
- jeweils Bestand und Planung
gemäß FNP-Entwurf Dezember 08
-  Bauflächen
 -  Flächen für Ver- u. Entsorgung
 -  Grünflächen
 -  Wasserflächen
 -  Wald
 -  Sonderlandeplatz Motor- u. Segelflug
 -  Bahnanlage
 -  Hauptverkehrsstraße

Verwaltungsgemeinschaft Offenburg
Flächennutzungsplan












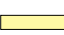
Themenkarte 10
Wasserwirtschaft / Schutzgebiete

Voegelé + Gerhardt
Freie Stadtplaner und Architekten Karlsruhe



M 1: 75.000

Legende

-  Naturschutzgebiete
- 1 Talebuckel
- 2 Unterwassermatten
- 3 Langwald
-  Landschaftsschutzgebiete
- 4 Brandeck
- 5 Offenburger Vorbergzone
-
- Gebiete Natura 2000**
-  Gebiet Gemeinschaftlicher Bedeutung
(nach EU Fauna-Flora-Habitat-Richtlinie)
-  Europäisches Vogelschutzgebiet
(nach EU-Vogelschutz-Richtlinie)
-
- Plandarstellung Grundkarte**
- jeweils Bestand und Planung
gemäß FNP-Entwurf Dezember 08
-  Bauflächen
-  Flächen für Ver- u. Entsorgung
-  Grünflächen
-  Wasserflächen
-  Wald
-  Sonderlandeplatz Motor- u. Segelflug
-  Bahnanlage
-  Hauptverkehrsstraße

Verwaltungsgemeinschaft Offenburg
Flächennutzungsplan

Themenkarte 11
Natur- und Landschaftsschutz

Voegele + Gerhardt
Freie Stadtplaner und Architekten Karlsruhe