

Alternativenprüfung PV-Freiflächenanlagen

Standorte für PV-Freiflächenanlagen

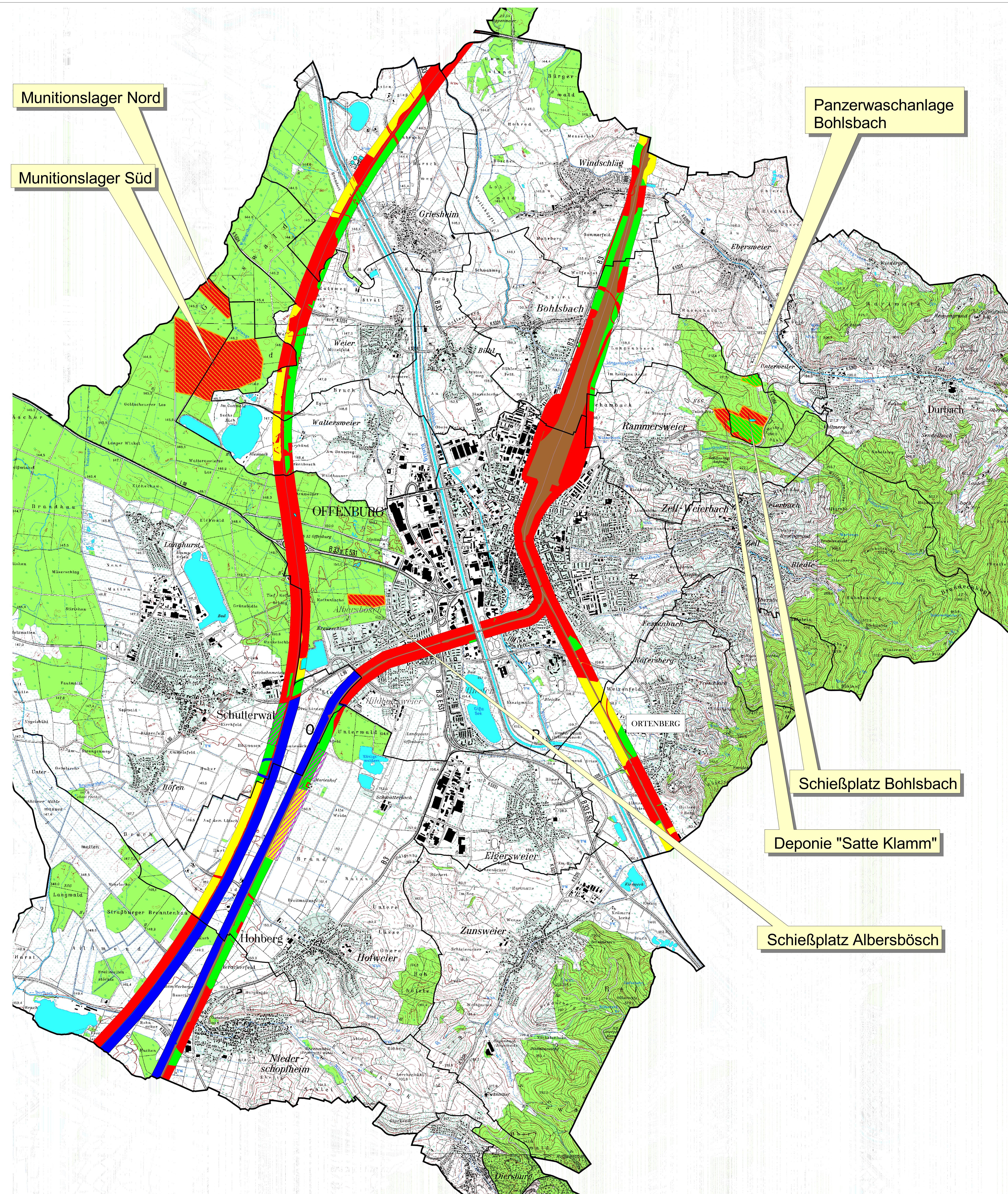
- Standorte mit Ausschlusskriterien
- Standorte mit Restriktionskriterien
- Standorte ohne Restriktions- oder Ausschlusskriterien*

EEG-Konformität

- 110 m - Korridor um Verkehrswege
- Konversionsflächen
- geplante Standorte Solarpark

Verkehrswege

- Autobahn
- Bahngleise
- Gleisflächen Offenburg
- Freihaltekorridore für geplante Infrastrukturvorhaben
- Grenze VG



* im Rahmen der betrachteten Kriterien (vgl. Text).
Nicht detailliert untersucht wurde z.B. das Landschaftsbild.

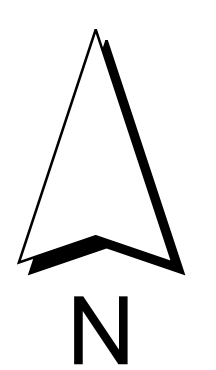
1. FNP - Änderung PV - Freiflächenanlagen VG Offenburg

Alternativenprüfung PV - Freiflächenanlagen

Auftraggeber: Verwaltungsgemeinschaft Offenburg

LANDSCHAFTSÖKOLOGIE + PLANUNG
Gaede und Gilcher Partnerschaft, Landschaftsplaner

Schillerstr. 42, 79102 Freiburg, Tel. 0761/7910297, Fax. 0761/7910299
Email: info@gaede-gilcher.de URL: www.gaede-gilcher.de



1 : 20.000

Februar 2013

