

HANDLUNGSPROGRAMM

- Sicherung, Aufwertung und Erweiterung des Freiraumangebots (Bestand / Planung)**
- | | | | |
|--|------------------|--|---------------------------------|
| | Freibad | | Parkanlage, sonstige Grünanlage |
| | Bolzplatz | | Spielplatz |
| | Dauerkleingärten | | Sportplatz |
| | Friedhof | | |

Vorrangbereiche zur Ausweisung von Kleingartenanlagen

Sicherung und Entwicklung von Freiraumverbindungen:

- Äußerer Grüner Ring Innerer Grüner Ring Grüne Finger

- Sicherung der Fließgewässer als besondere Strukturelemente
- Entwicklung und Aufwertung gestörter Bereiche der Fließgewässer
- Gestaltung der Orteingänge
- Landschaftliche Einbindung der Siedlungsränder
- Verbesserung der Zugänglichkeit der Landschaft
- Aufwertung siedlungsnaher Freiräume zur fußläufigen Feierabenderholung
- Sicherung und Entwicklung von gliedernden Freiräumen zwischen den Siedlungen

Sicherung und Ausbau infrastruktureller Einrichtungen als Voraussetzung für das Landschaftserleben:

- | | | | |
|--|-------------------------------|--|----------------------------|
| | Aussichtspunkt | | Mountainbike Cross Strecke |
| | Blickbeziehungen in die Ebene | | Tier-/Wildgehege |
| | Aussichtsturm | | Wanderparkplatz |
| | Barfußpfad | | Wassertretstelle |
| | Gaststätte/Ausflugslokal | | Radweg |
| | Grillplatz | | Wanderweg |
| | Lehrpfad/-garten | | |

Sicherung und Entwicklung der Baggerseen:

- Schwerpunkt Badenutzung Badenutzung und Biotopentwicklung

Landschaftliche Einbindung visueller Störungen in der Landschaft:

- | | | | |
|--|--------------------|--|-------------|
| | Deponie | | Kläranlage |
| | Gas-Betriebsanlage | | Umspannwerk |

Sicherung und Entwicklung kulturlandschaftlicher Qualitäten:

- | | | | |
|--|--------------------------------|--|----------------|
| | Rebflächen | | Hohlwege |
| | historische Waldnutzungsformen | | Trockenmauern |
| | Niederwald | | Kleindenkmäler |
| | Föhneffektwald | | |
| | Waldweide | | |
| | Wasserungsgraben Hähri | | |

Entwicklung landschaftlicher Vielfalt in strukturalarmen Bereichen

Stärkung der Funktionen des Erholungswaldes

Sicherung ruhiger, unzerschnittener Landschaftsräume

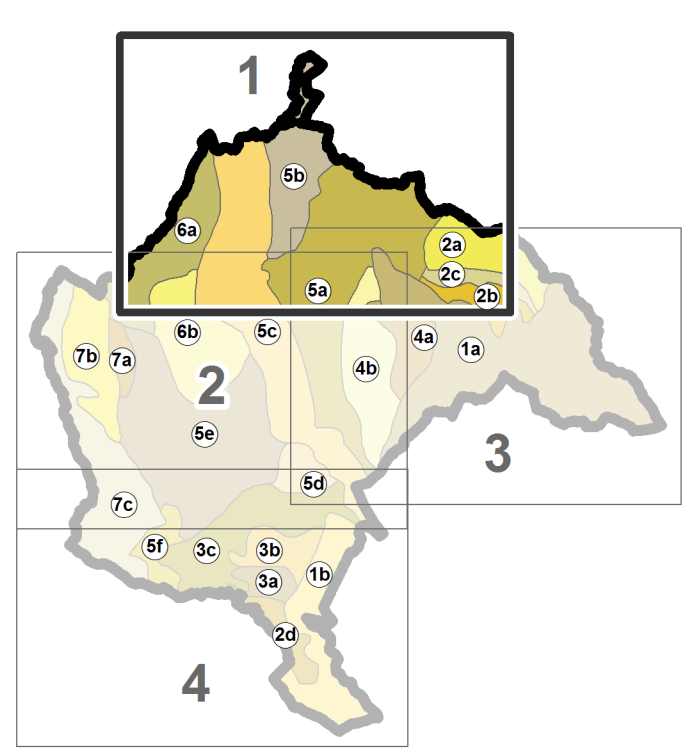
Weitere Informationen

Kompensationsflächenpool

1./2. Priorität

1./2. Priorität - innerörtlich

Blattschnitt und Teilräume

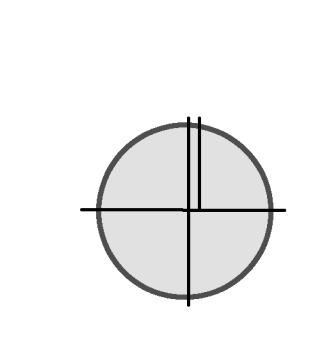


- | | | | |
|---|---|---|---|
| 1a Schwarzwald bei Durbach | 1b Schwarzwald bei Durbach | 1c Schwarzwald bei Durbach | 1d Schwarzwald bei Durbach |
| 2a nördliche Hanglagen um Durbach | 2b südliche Hanglagen um Durbach | 2c Durbachniederung | 2d Durbachniederung |
| 3a Vorterrasse bei Durbach | 3b Vorterrasse bei Durbach | 3c Vorterrasse bei Durbach | 3d Vorterrasse bei Durbach |
| 4a Vorterrasse zwischen Niederschöpfheim, Hohlweg | 4b Vorterrasse zwischen Niederschöpfheim, Hohlweg | 4c Vorterrasse zwischen Niederschöpfheim, Hohlweg | 4d Vorterrasse zwischen Niederschöpfheim, Hohlweg |
| 5a Vorterrasse bei Durbach | 5b Vorterrasse bei Durbach | 5c Vorterrasse bei Durbach | 5d Vorterrasse bei Durbach |
| 6a Vorterrasse bei Durbach | 6b Vorterrasse bei Durbach | 6c Vorterrasse bei Durbach | 6d Vorterrasse bei Durbach |
| 7a Vorterrasse bei Durbach | 7b Vorterrasse bei Durbach | 7c Vorterrasse bei Durbach | 7d Vorterrasse bei Durbach |
| 8a Vorterrasse bei Durbach | 8b Vorterrasse bei Durbach | 8c Vorterrasse bei Durbach | 8d Vorterrasse bei Durbach |
| 9a Vorterrasse bei Durbach | 9b Vorterrasse bei Durbach | 9c Vorterrasse bei Durbach | 9d Vorterrasse bei Durbach |
| 10a Vorterrasse bei Durbach | 10b Vorterrasse bei Durbach | 10c Vorterrasse bei Durbach | 10d Vorterrasse bei Durbach |

Kartengrundlagen

- FNP 2009 / 1. Änderung 2015**
- Siedlungsfläche / geplant
 - Verkehrsfähigkeit (Fahrten nach A100)
 - Wasserfläche / geplant
 - entfallende Straße
 - geplante Straße
 - Freiheitsfläche
 - Sonderbaufläche (Photovoltaik / geplant)
 - Vorranggebiet für regionalbedeutende Windenergieanlagen
 - Schuttniederung
- Biotopekartierung (Klink, 2003)**
- Wald / Gehölz
 - ALK (2007)
 - Gebäude/Flurloch
 - RIPS (2005/erg. HHP)
 - Niederschlucht / verortet
- Schutzgebiete (2015)**
- Naturschutzgebiet
 - Sonstiges
 - VG Offenbach
 - Gemeinschaftsgebiet
 - Gemarkungsgrenze
- Ausschnitt aus der Topographischen Karte 1:25.000 Blatt Nr. 7412, 7413, 7414, 7512, 7513, 7514, 7515, 7516 und 7517. Herausgeber: Landesvermessungsamt Baden-Württemberg (A.2.2851.2-D2332)

M 1 : 10.000



0 250 500
m

Verwaltungsgemeinschaft Offenburg

Landschaftsplan FREIRAUMSTRUKTUR UND LANDSCHAFTSERLEBEN

April 2016

HHP HAGE + HOPPENSTEDT PARTNER Rottenburg am Neckar

Stadt Offenburg

