

HANDLUNGSPROGRAMM

- Sicherung, Aufwertung und Erweiterung des Freiraumangebots (Bestand / Planung)
- | | | | |
|--|------------------|--|---------------------------------|
| | Freibad | | Parkanlage, sonstige Grünanlage |
| | Bolzplatz | | Spielplatz |
| | Dauerkleingärten | | Sportplatz |
| | Friedhof | | |

Vorrangbereiche zur Ausweisung von Kleingartenanlagen

Sicherung und Entwicklung von Freiraumverbindungen:



- Sicherung der Fließgewässer als besondere Strukturelemente
- Entwicklung und Aufwertung gestörter Bereiche der Fließgewässer
- Gestaltung der Ortseingänge
- Landschaftliche Einbindung der Siedlungsränder
- Verbesserung der Zugänglichkeit der Landschaft
- Aufwertung siedlungsnaher Freiräume zur fußläufigen Feierabendberholung
- Sicherung und Entwicklung von gliedernden Freiräumen zwischen den Siedlungen

Sicherung und Ausbau infrastruktureller Einrichtungen als Voraussetzung für das Landschaftserleben:

- | | | | |
|--|-------------------------------|--|----------------------------|
| | Aussichtspunkt | | Mountainbike Cross Strecke |
| | Blickbeziehungen in die Ebene | | Tier-/Wildgehege |
| | Aussichtsturm | | Wanderparkplatz |
| | Barfußpfad | | Wassertretstelle |
| | Gaststätte/Ausflugslokal | | Radweg |
| | Grillplatz | | Wanderweg |
| | Lehrpfad-garten | | |

Sicherung und Entwicklung der Baggerseen:

- | | | | |
|--|-------------------------|--|-----------------------------------|
| | Schwerpunkt Badenutzung | | Badenutzung und Biotopentwicklung |
|--|-------------------------|--|-----------------------------------|

Landschaftliche Einbindung visueller Störungen in der Landschaft:

- | | | | |
|--|--------------------|--|-------------|
| | Deponie | | Kläranlage |
| | Gas-Betriebsanlage | | Umspannwerk |

Sicherung und Entwicklung kulturellandschaftlicher Qualitäten:

- | | | | |
|--|--------------------------------|--|----------------|
| | Rebflächen | | Hohlwege |
| | historische Waldnutzungsformen | | Trockenmauern |
| | Wässerungsgraben Hähri | | Kleindenkmäler |

Entwicklung landschaftlicher Vielfalt in strukturalarmen Bereichen

Stärkung der Funktionen des Erholungswaldes

Sicherung ruhiger, unzerschnittener Landschaftsräume

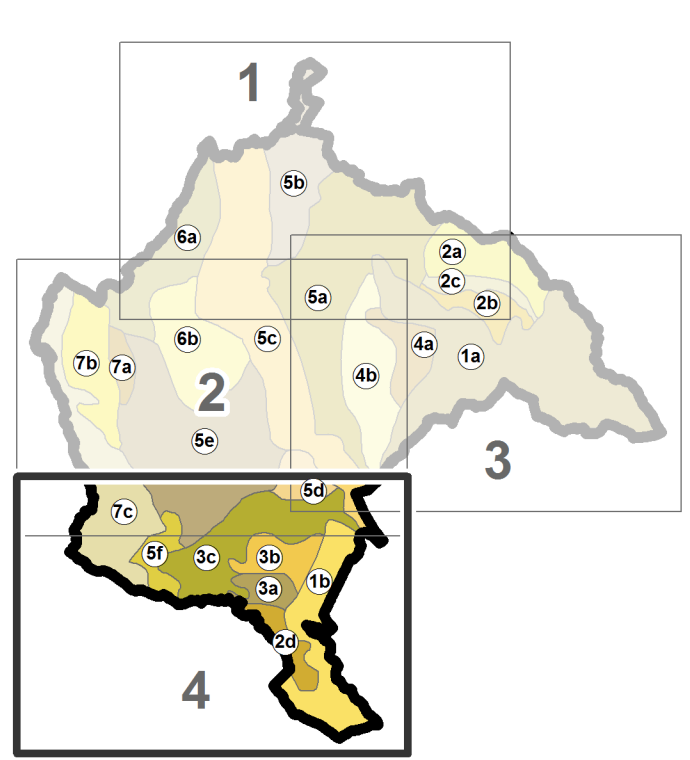
Weitere Informationen

Kompensationsflächenpool

1/2. Priorität

1/2. Priorität - innerörtlich

Blattschnitt und Teilräume



- | | | | |
|--|--|--|--|
| | Schwarzwald bei Durbach | | Niederterrasse von Wind-schlag u. Ebersweier |
| | Schwarzwald bei Diersburg | | Kammrabenlinie |
| | nördliche Hanglagen um Durbach | | Kinzigt-Niederung |
| | südliche Hanglagen um Durbach | | Niederterrasse um Ebersweier |
| | Durbachniederung | | Niederterrasse zw. Schutterwald, OÖ. Hohl-g. |
| | Vorterrasse bei Diersburg | | Niederterrasse bei Niederschopfheim |
| | Vorterrasse südlich Zursweier | | Gottswald |
| | Vorterrasse zwischen Niederschopfheim, Hohl-g. | | Stadtwald |
| | Vorterrasse östlich der Reblandgemeinden | | Feuchtwiesen bei Langfurt |
| | Vorterrasse zwischen Reblandgemeinden/OG | | Waldgebiet Brandlau |
| | | | Schutterniederung |

Kartengrundlagen

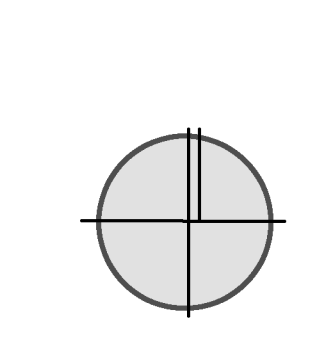
- | | | | |
|--|---|--|--------------------------------|
| | Siedlungsfläche / geplant | | Biotopkartierung (Klink, 2003) |
| | Verkehrsfäche (Planstellen nach A100) | | Wald / Genoz |
| | Wasserfläche / geplant | | ALK (2007) |
| | Hochwassersensitivitätsbecken | | Gebäude/Flurloch |
| | entfallende Straße | | RIPS (2005/erg. HHP) |
| | geplante Straße | | Fließgewässer / verodt |
| | Freihaltefläche | | Naturschutzgebiet |
| | Sonderbaufläche (Photovoltaik / geplant) | | Schutzgebiete (2015) |
| | Vorranggebiet für regionalbedeutende Windenergieanlagen | | VG Offenburg |
| | | | Gemeindengrenze |
| | | | Gemarkungsgrenze |

Ausschnitt aus der Topographischen Karte 1:25.000

Blatt Nr. 7412, 7413, 7414, 7512, 7513, 7514, 7515, 7516, 7517 und 7518.

Herausgeber: Landesvermessungsamt Baden-Württemberg (A.2. 2851.2-D2332)

M 1 : 10.000



0 250 500
m

Verwaltungsgemeinschaft Offenburg

Landschaftsplan FREIRAUMSTRUKTUR UND LANDSCHAFTSERLEBEN

April 2016

HHP HAGE + HOPPENSTEDT PARTNER Rottenburg am Neckar

Stadt
Offenburg

