

HANDLUNGSPROGRAMM

- Sicherung und Entwicklung von extensiv genutzten Grünlandbereichen
- Sicherung und Entwicklung von extensiv genutzten Nass- und Feuchtwiesen
- Extensivierung der ackerbaulichen Nutzung auf typischen Grünlandstandorten
- Sicherung und Entwicklung von Streuobstwiesen
- Neuanlage von Streuobstwiesen
- Sicherung und Entwicklung sonstiger wertvoller Biotope
- Ökologische Aufwertung strukturarmer Bereiche
- Sicherung und Entwicklung von Verbindungskorridoren zur Biotopvernetzung
- GEP Umsetzung der Gewässerentwicklungspläne
- Sicherung und Entwicklung naturnaher bis bedingt naturnaher Fließ- und Stillgewässer
- Aufwertung naturferner Gewässerabschnitte
- Ökologische Aufwertung des Kinzigbereichs
- Sicherung und Pflege der Feuchtbiotope
- Verbesserung der Gewässergüte
- Aufbau mehrstufig strukturierter Waldränder
- Sicherung und Entwicklung besonders ausgeprägter Waldstrukturen
- Sicherung, Entwicklung und ökologische Aufwertung von Grün- und Freiflächen
- Sicherung und Entwicklung der 'Grünen Finger' zur Verbesserung des Stadtklimas Offenburgs
- Freihalten der Flur im Bereich der Luftaustauschbahnen
- Sicherung von Böden mit besonderer Eignung als Standort für Kulturpflanzen
- Extensivierung ackerbaulicher Nutzung in Bereichen mit besonderem Boden-Wasserhaushalt
- Wiederherstellung der Bodenfunktionen auf belasteten Flächen

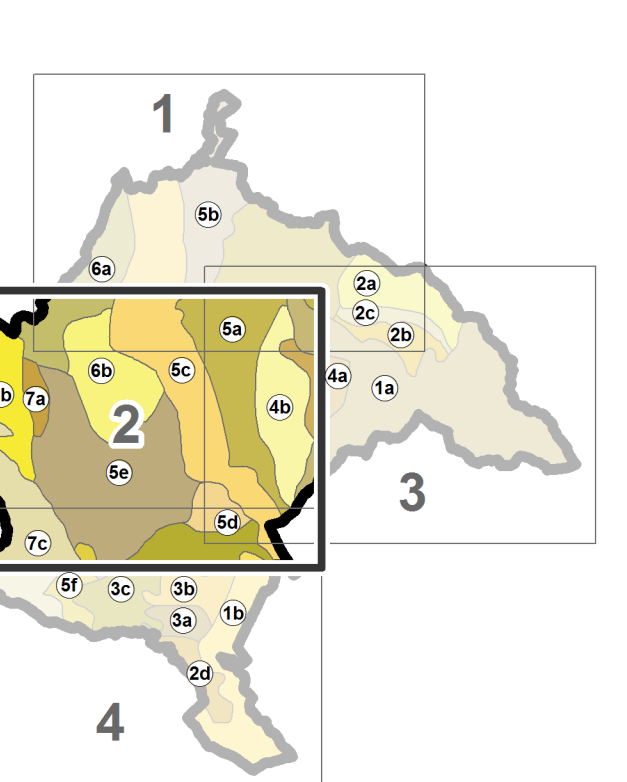
Weitere Informationen

Kompensationsflächenpool

1/2. Priorität

1/2. Priorität - innerörtlich

Blattschnitt und Teilräume

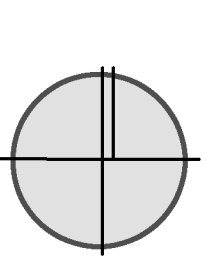


Kartengrundlagen

- FNP 2009 / 1. Änderung 2015
- Siedlungsfläche / geplant
- Verkehrsfläche
- Vorranggebiet für regionale bedeutsame Windenergieanlagen
- entfallende Straße
- geplante Straße
- Freihaltefläche
- Niederterrasse von Wind-schlag u. Ebersweier
- Kammabsenkung
- Kinzig-Niederung
- Niederterrasse um Elgersweier
- Niederterrasse zur Schutterwald, O.G. Hohberg
- Niederterrasse bei Niederschopfheim
- Gutswald
- Stadtwald
- Feuchtwiesen bei Langhurst
- Waldgebiet Brandbau
- Schutterwaldniederung
- Biotopekartierung (Klink, 2003)
- Wald / Gehölz
- ALK (2007)
- Gebäude/Flurstück
- RPS (2005/erg. HHP)
- Fließgewässer / verdot
- Schutzgebiete (2015)
- Naturschutzgebiet
- Sonstiges
- VIG Offenburg
- Gemeindegrenze
- Gemarkungsgrenze

Ausschnitt aus der Topographischen Karte 1:25.000 Blatt Nr. 7412, 7413, 7414, 7512, 7513, 7514, 7612, 7613 und 7614. Herausgeber: Landesvermessungsamt Baden-Württemberg (A.Z. 2851.2-D/2332)

M 1 : 10.000



0 250 500 m

Verwaltungsgemeinschaft Offenburg

Landschaftsplan

NATURHAUSHALT

April 2016

HHP HAGE + HOPPENSTEDT PARTNER Rottenburg am Neckar

