

HANDLUNGSPROGRAMM

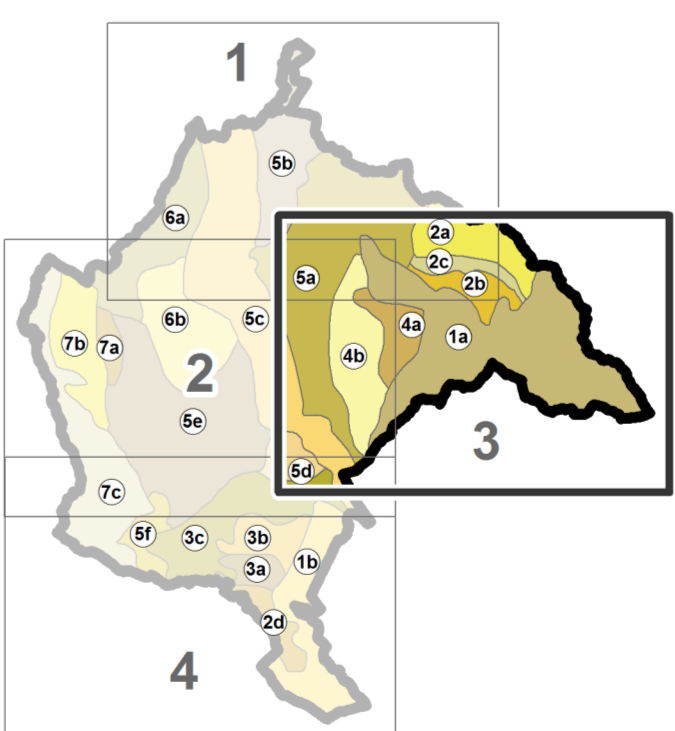
- Sicherung und Entwicklung von extensiv genutzten Grünlandbereichen
- Sicherung und Entwicklung von extensiv genutzten Nass- und Feuchtwiesen
- Extensivierung der ackerbaulichen Nutzung auf typischen Grünlandstandorten
- Sicherung und Entwicklung von Streuobstwiesen
- Neuanlage von Streuobstwiesen
- Sicherung und Entwicklung sonstiger wertvoller Biotope
- Ökologische Aufwertung strukturarmer Bereiche
- Sicherung und Entwicklung von Verbindungskorridoren zur Biotopvernetzung
- Umsetzung der Gewässerentwicklungspläne
- Sicherung und Entwicklung naturnaher bis bedingt naturnaher Fließ- und Stillgewässer
- Aufwertung naturferner Gewässerabschnitte
- Ökologische Aufwertung des Kinzigbereichs
- Sicherung und Pflege der Feuchtbiopte
- Verbesserung der Gewässergüte
- Aufbau mehrstufig strukturierter Waldränder
- Sicherung und Entwicklung besonders ausgeprägter Waldstrukturen
- Sicherung, Entwicklung und ökologische Aufwertung von Grün- und Freiflächen
- Sicherung und Entwicklung der 'Grünen Finger' zur Verbesserung des Stadtklimas Offenburgs
- Freihalten der Flur im Bereich der Luftaustauschbahnen
- Sicherung von Böden mit besonderer Eignung als Standort für Kulturpflanzen
- Extensivierung ackerbaulicher Nutzung in Bereichen mit besonderem Boden-Wasserhaushalt
- Wiederherstellung der Bodenfunktionen auf belasteten Flächen

Weitere Informationen

Kompensationsflächenpool

- 1/2. Priorität
- 1/2. Priorität - innerörtlich

Blattschnitt und Teilräume



- Schwarzwald bei Durbach
- Schwarzwald bei Diersburg
- nördliche Hanglagen um Durbach
- südliche Hanglagen um Durbach
- Durbachniederung
- Diersburger Tal
- Vorbergzone bei Diersburg
- Vorbergzone südlich Zinsweier
- Vorbergzone zwischen Niederschöpfung, Hohenberg
- Vorbergzone östlich der Riedlandgemeinden
- Vorbergzone zwischen Riedlandgemeinden
- Niederrasse von Windschlag u. Ebersweier
- Kammabsenkung
- Kinzig-Niederung
- Niederrasse um Ebersweier
- Niederrasse zur Schutterwald, OÖ. Hohenberg
- Niederrasse bei Niederschöpfung
- Gottswald
- Stadtwald
- Feuchtwiesen bei Langhuth
- Waldgebiet Brandhau
- Schutterniederung

Kartengrundlagen

FNP 2009 / 1. Änderung 2015

- Siedlungsfläche / geplant
- Verkehrsfläche
- Flächen nach 4100
- Vasserfläche / geplant
- Hochwasserrückhaltebecken
- entfallende Straße
- geplante Straße
- Freihaltefläche
- Vorranggebiet für regionalbedeutende Windenergieanlagen

Biotoptkartierung (Klink, 2003)

Wald / Gehölz

ALK (2007)

Gebäude/Flurstück

RPS (2005/09, HHP)

Fließgewässer / verdot

Schutzgebiete (2015)

Naturschutzgebiet

Sonstiges

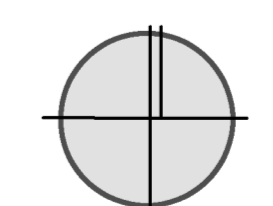
VG Offenburg

Gemeindegrenze

Gemarkungsgrenze

Ausschnitt aus der Topographischen Karte 1:25,000 Blatt Nr. 7412, 7413, 7414, 7512, 7513, 7514, 7612, 7613 und 7614. Herausgeber: Landesvermessungsamt Baden-Württemberg (A.2, 2851.2-D/2332)

M 1 : 10.000



0 250 500 m

Verwaltungsgemeinschaft Offenburg

Landschaftsplan

NATURHAUSHALT

April 2016

HHP HAGE + HOPPENSTEDT PARTNER Rottenburg am Neckar

