

HANDLUNGSPROGRAMM

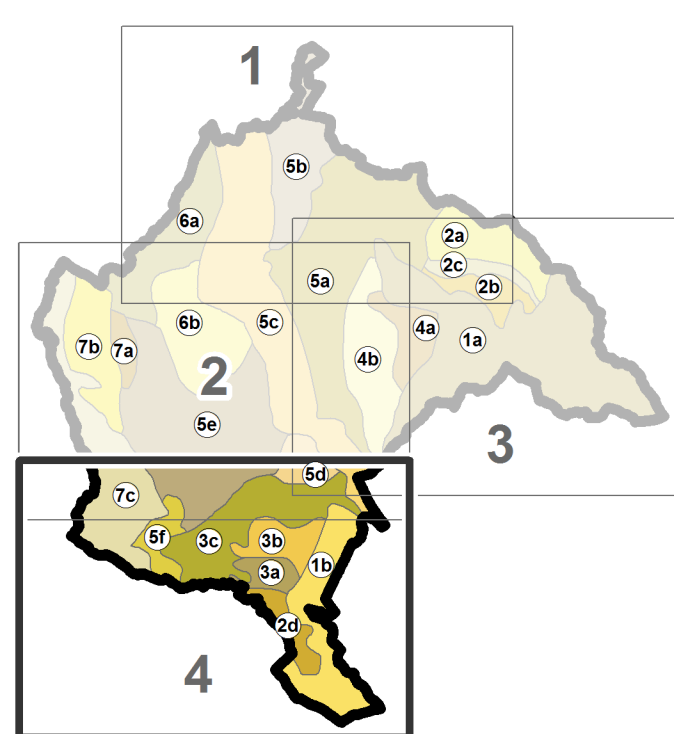
- Sicherung und Entwicklung von extensiv genutzten Grünlandbereichen
- Sicherung und Entwicklung von extensiv genutzten Nass- und Feuchtwiesen
- Extensivierung der ackerbaulichen Nutzung auf typischen Grünlandstandorten
- Sicherung und Entwicklung von Streuobstwiesen
- Neuanlage von Streuobstwiesen
- Sicherung und Entwicklung sonstiger wertvoller Biotope
- Ökologische Aufwertung strukturarmer Bereiche
- Sicherung und Entwicklung von Verbindungskorridoren zur Biotopvernetzung
- Umsetzung der Gewässerentwicklungspläne
- Sicherung und Entwicklung naturnaher bis bedingt naturnaher Fließ- und Stillgewässer
- Aufwertung naturferner Gewässerabschnitte
- Ökologische Aufwertung des Kinzigbereichs
- Sicherung und Pflege der Feuchtbiotop
- Verbesserung der Gewässergüte
- Aufbau mehrstufig strukturierter Waldränder
- Sicherung und Entwicklung besonders ausgeprägter Waldstrukturen
- Sicherung, Entwicklung und ökologische Aufwertung von Grün- und Freiflächen
- Sicherung und Entwicklung der 'Grünen Finger' zur Verbesserung des Stadtklimas Offenburgs
- Freihalten der Flur im Bereich der Luftaustauschbahnen
- Sicherung von Böden mit besonderer Eignung als Standort für Kulturpflanzen
- Extensivierung ackerbaulicher Nutzung in Bereichen mit besonderem Boden-Wasserhaushalt
- Wiederherstellung der Bodenfunktionen auf belasteten Flächen

Weitere Informationen

Kompensationsflächenpool

- 1/2. Priorität
- 1/2. Priorität - innerörtlich

Blattschnitt und Teilräume



- 1a Schwarzwald bei Durbach
- 1b Schwarzwald bei Diersburg
- 2a nördliche Hanglagen am Durbach
- 2b südliche Hanglagen am Durbach
- 2c Durbachniederung
- 2d Diersburger Tal
- 3a Vorbergzone bei Diersburg
- 3b Vorbergzone südlich Zunsweier
- 3c Vorbergzone zwischen Niederschopfheim, Hofweier
- 3d Vorbergzone östlich der Rattlandsgemeinden
- 3e Vorbergzone zwischen Rattlandsgemeinden
- 4a Niederterrasse von Windschlag u. Ebersweier
- 4b Kammabsenkung
- 4c Kinzig-Niederung
- 4d Niederterrasse um Ebersweier
- 4e Niederterrasse bei Schutterwald, O.G. Hohberg
- 4f Niederterrasse bei Niederschopfheim
- 4g Gollswald
- 4h Stadtwald
- 4i Feuchtwiesen bei Langfurt
- 4j Waldgebiet Brandhau
- 4k Schutterniederung

Kartengrundlagen

FNP 2009 / 1. Änderung 2015

- Siedlungsfläche / geplant
- Verkehrsfläche
- Vorrangfläche / geplant
- Hochwasserschutthaltebecken
- entfallende Straße
- geplante Straße
- Freihaltefläche

Vorranggebiet für regionalbedeutende Windenergieanlagen

Biotoptkartierung (Klink, 2003)

Wald / Gehölz

ALK (2007)

Gebäude/Flurstück

RIPS (2005/09, HHP)

Fließgewässer / verdot

Schutzgebiete (2015)

Naturschutzgebiet

Sonstiges

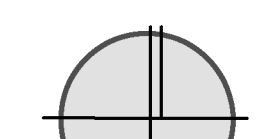
VIG Offenburg

Gemeindegrenze

Gemarkungsgrenze

Ausschnitt aus der Topographischen Karte 1:25,000 Blatt Nr. 7412, 7413, 7414, 7512, 7513, 7514, 7612, 7613 und 7614. Herausgeber: Landesvermessungsamt Baden-Württemberg (A.Z. 2851.2-D/2332)

M 1 : 10.000



0 250 500 m

Verwaltungsgemeinschaft Offenburg

Landschaftsplan

NATURHAUSHALT

April 2016

HHP HAGE + HOPPENSTEDT PARTNER Rottburg am Neckar

