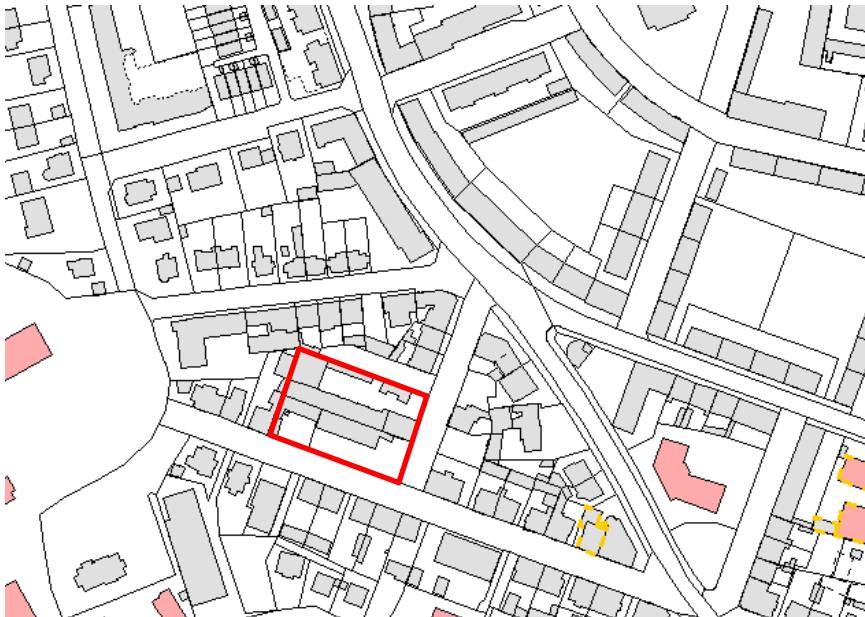
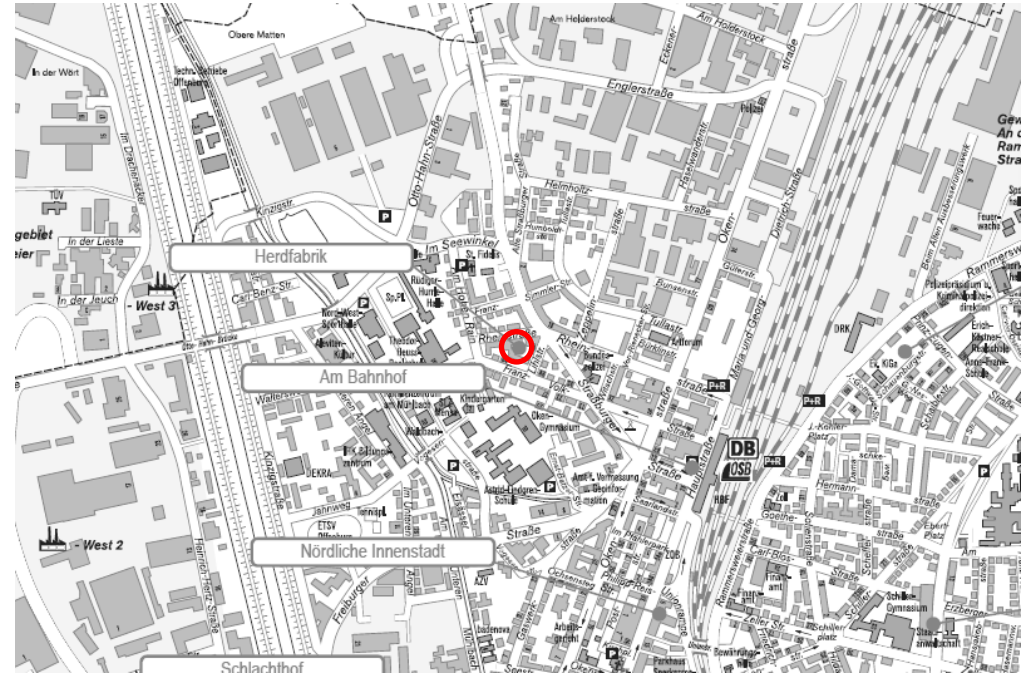


## Stadt Offenburg

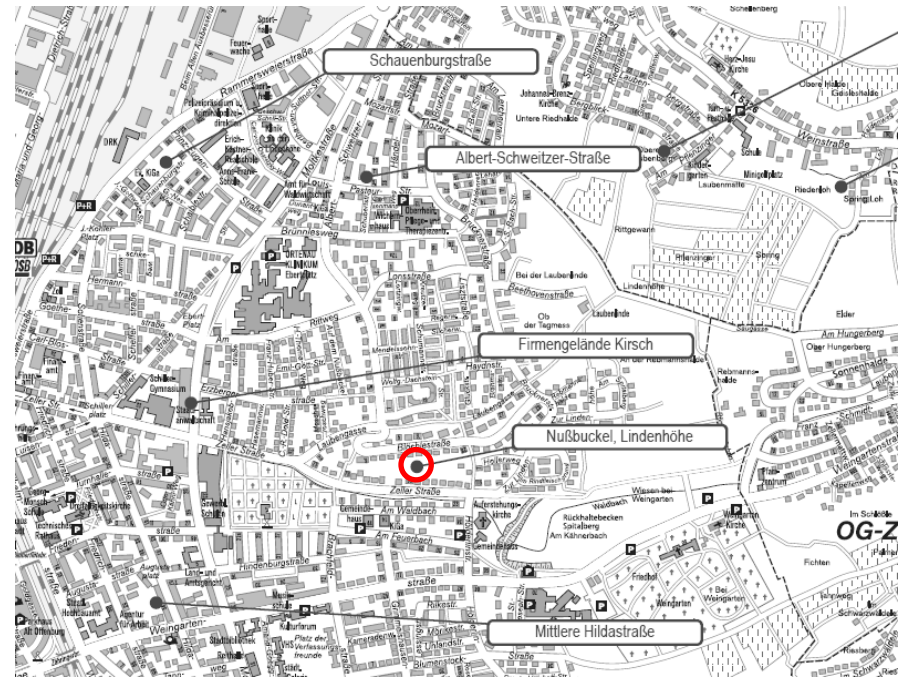
Brutto / Nettobaulandfläche:	0,3 ha / 0,3 ha	
Siedlungsentwicklung:	Innenentwicklung	3 Pkt
Ökologische Verträglichkeit:	28 Pkt	3 Pkt.
FloraFauna / Artenschutz	2	
Boden	3	
Natürlichkeit	3	
Eingriff / Ausgleich (gew.)	9	
Immissionen	3	
Luftaustausch/Frischlufopr.	2	
Wärmebelastung	0	
Gewässer	3	
Hochwasser	3	
mögliche WE:	20 WE	2 Pkt
<b>SIO - Bewertung</b>		<b>8 Pkt</b>





Stadt  
Offenburg

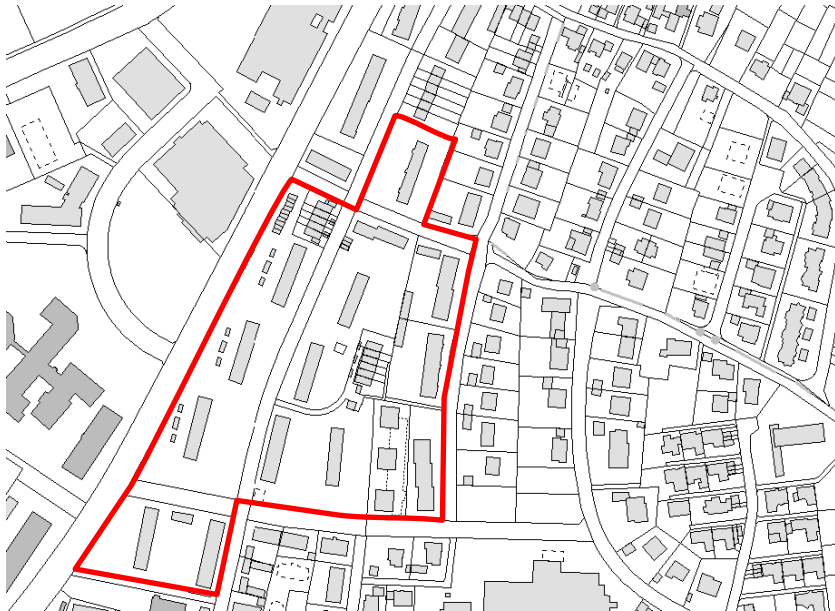
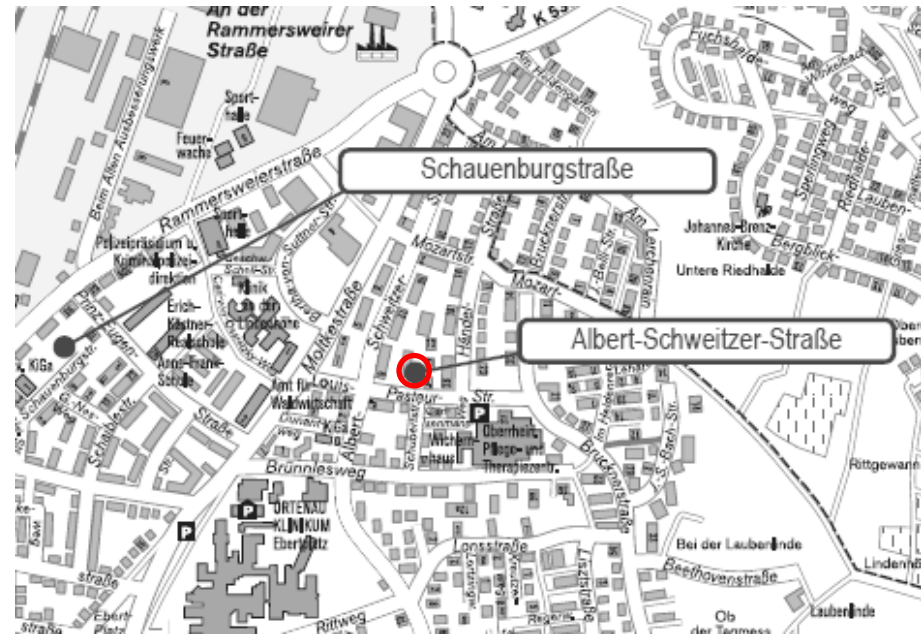
Brutto / Nettobaulandfläche:	2,8 ha / 0,3 ha	
Siedlungsentwicklung:	Innenentwicklung	3 Pkt
Ökologische Verträglichkeit:	24 Pkt	2 Pkt.
FloraFauna / Artenschutz	1	
Boden	2	
Natürlichkeit	2	
Eingriff / Ausgleich (gew.)	9	
Immissionen	3	
Luftaustausch/Frischlufopr.	1	
Wärmebelastung	0	
Gewässer	3	
Hochwasser	3	
mögliche WE:	5 WE	0 Pkt
<b>SIO - Bewertung</b>		<b>5 Pkt</b>





## Stadt Offenburg

Brutto / Nettobaulandfläche:	3,3 ha / 0,3 ha	
Siedlungsentwicklung:	Innenentwicklung	3 Pkt
Ökologische Verträglichkeit:	26 Pkt	3 Pkt.
FloraFauna / Artenschutz	2	
Boden	2	
Natürlichkeit	3	
Eingriff / Ausgleich (gew.)	9	
Immissionen	3	
Luftaustausch/Frischlufthpr.	1	
Wärmebelastung	0	
Gewässer	3	
Hochwasser	3	
mögliche WE:	25 WE	2 Pkt
<b>SIO - Bewertung</b>		<b>8 Pkt</b>



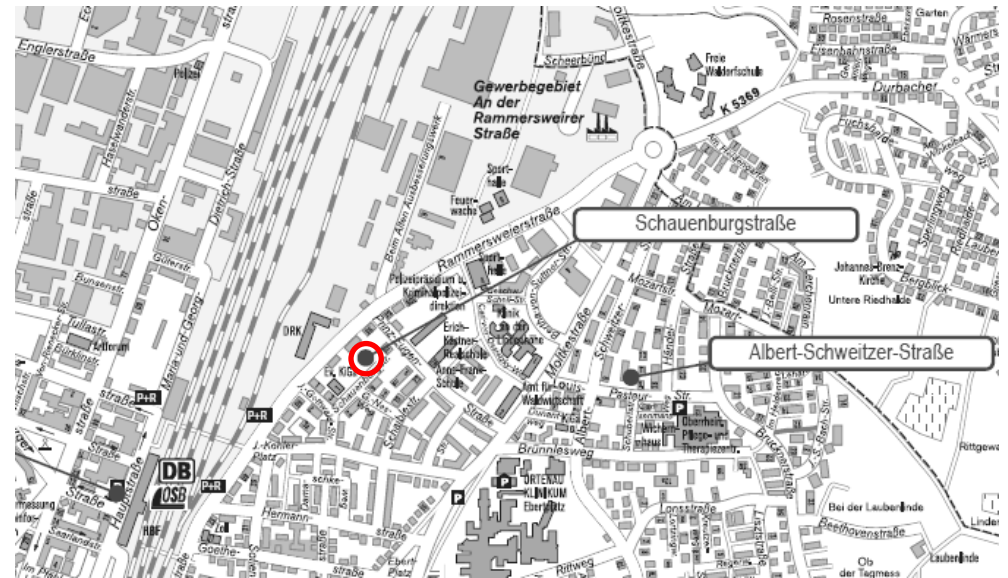


Stadt  
Offenburg

Brutto / Nettobaulandfläche:	5,0 ha / 3,3 ha	
Siedlungsentwicklung:	Innenentwicklung	3 Pkt
Ökologische Verträglichkeit:	24 Pkt	2 Pkt.
FloraFauna / Artenschutz	1	
Boden	2	
Natürlichkeit	3	
Eingriff / Ausgleich (gew.)	9	
Immissionen	1	
Luftaustausch/Frischluftrpr.	1	
Wärmebelastung	1	
Gewässer	3	
Hochwasser	3	
mögliche WE:	25 WE	2 Pkt

SIO - Bewertung

7 Pkt



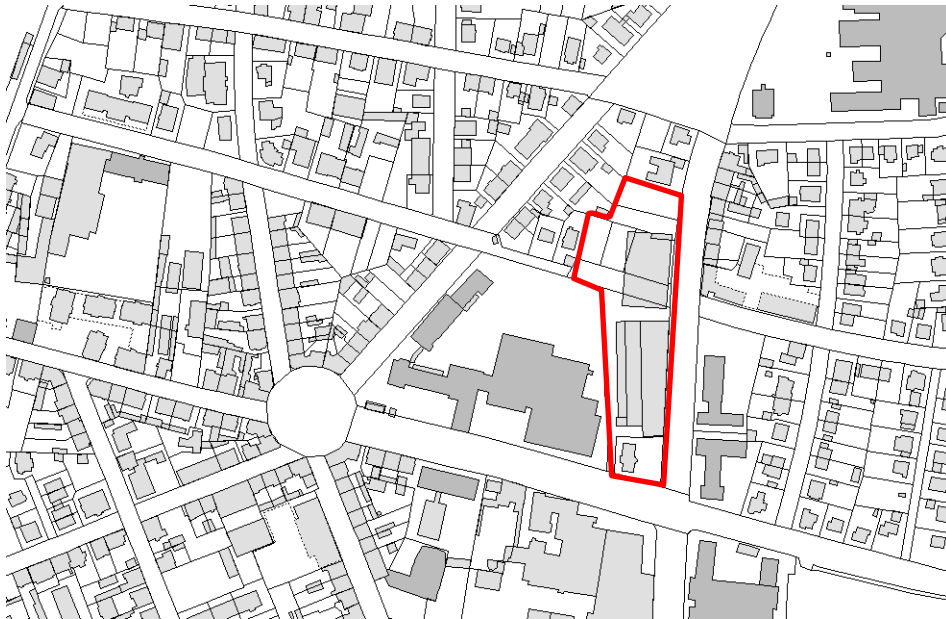
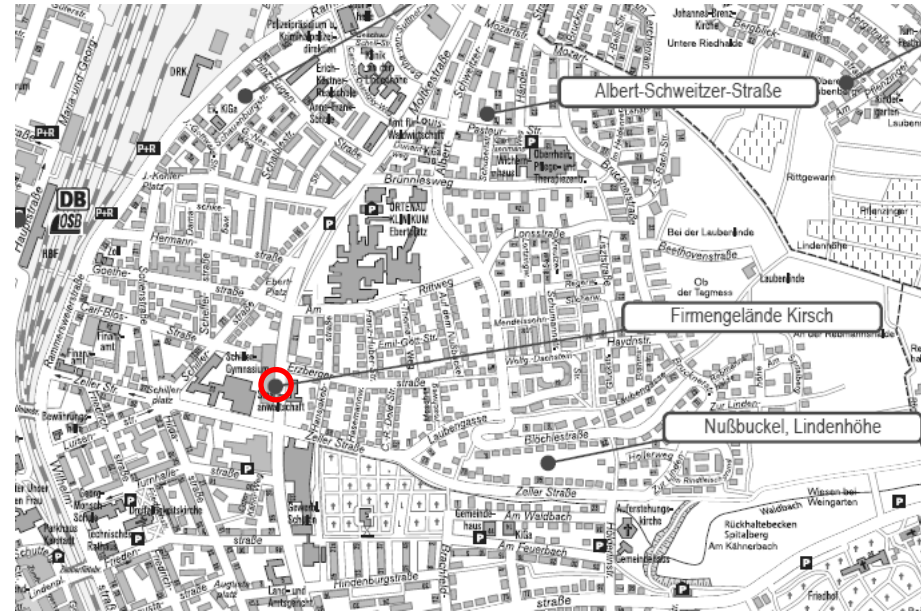


Stadt  
Offenburg

Brutto / Nettobaulandfläche:	1,0 ha / 0,7 ha	
Siedlungsentwicklung:	Innenentwicklung	3 Pkt
Ökologische Verträglichkeit:	29 Pkt	3 Pkt.
FloraFauna / Artenschutz	4	
Boden	4	
Natürlichkeit	4	
Eingriff / Ausgleich (gew.)	12	
Immissionen	1	
Luftaustausch/Frischlufopr.	2	
Wärmebelastung	0	
Gewässer	0	
Hochwasser	3	

mögliche WE: 70 WE 4 Pkt

**SIO - Bewertung 10 Pkt**



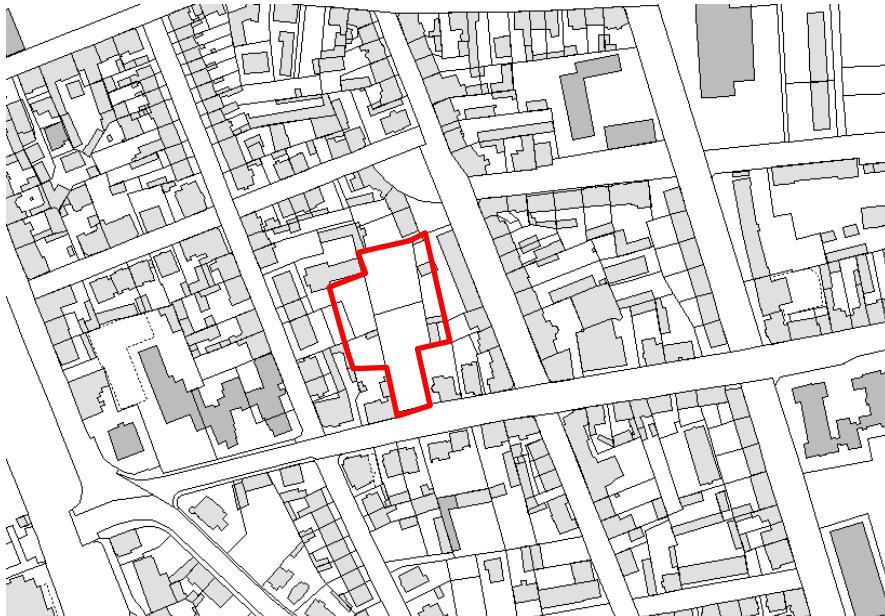
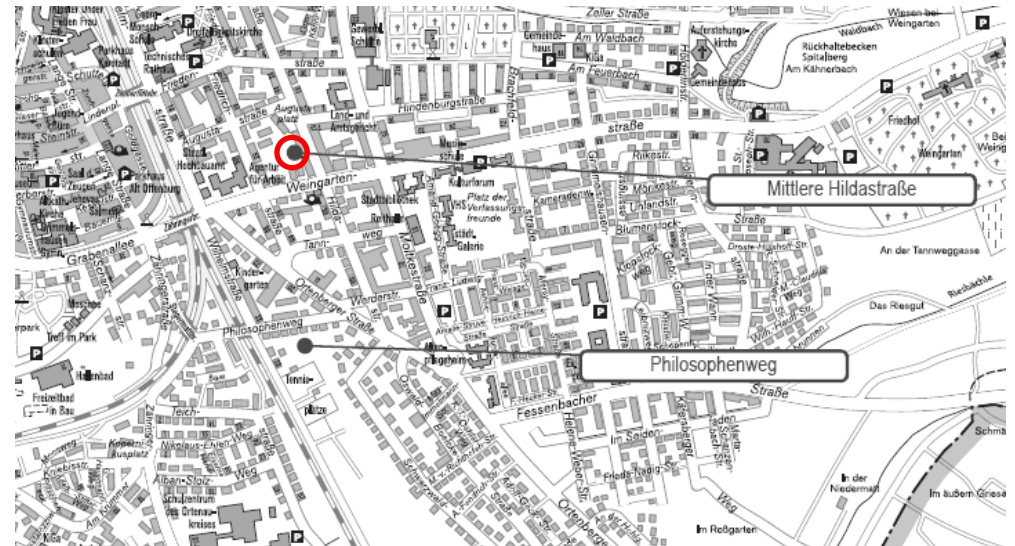


## Stadt Offenburg

Brutto / Nettobaulandfläche:	0,4 ha / 0,25 ha	
Siedlungsentwicklung:	Innenentwicklung	3 Pkt
Ökologische Verträglichkeit:	25 Pkt	2 Pkt.
FloraFauna / Artenschutz	1	
Boden	2	
Natürlichkeit	3	
Eingriff / Ausgleich (gew.)	9	
Immissionen	3	
Luftaustausch/Frischlufopr.	1	
Wärmebelastung	0	
Gewässer	3	
Hochwasser	3	
mögliche WE:	25 WE	2 Pkt

## SIO - Bewertung

7 Pkt

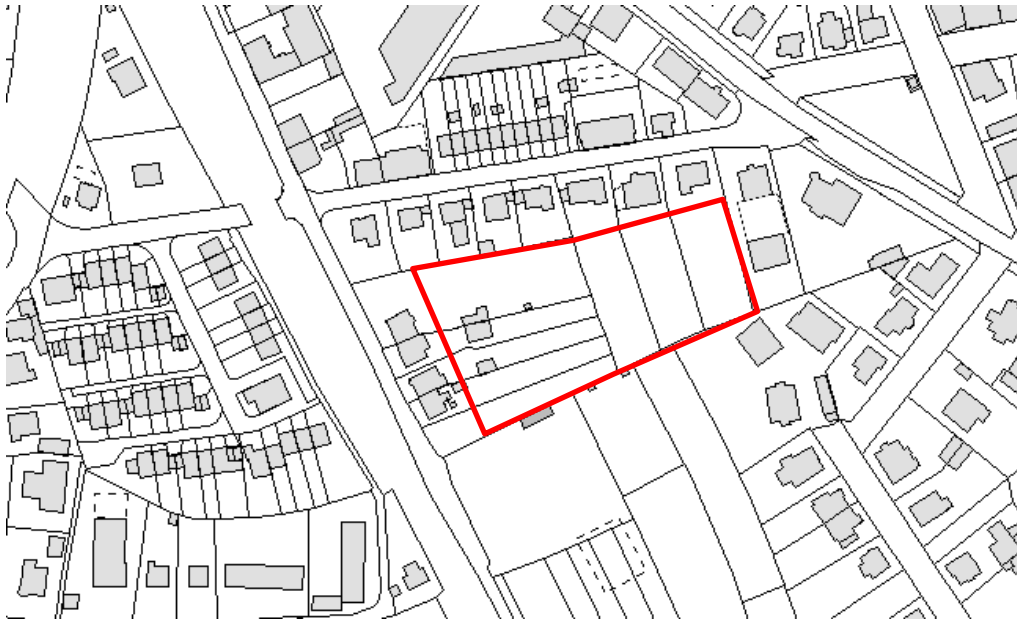
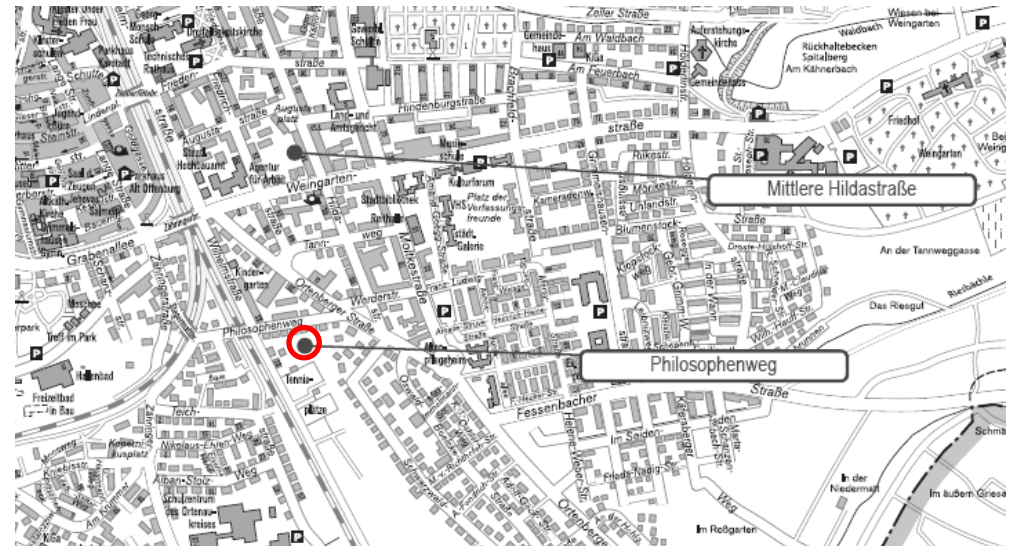




Stadt  
Offenburg

Brutto / Nettobaulandfläche:	0,8 ha / 0,5 ha	
Siedlungsentwicklung:	Abrundung	2 Pkt
Ökologische Verträglichkeit:	25 Pkt	2 Pkt.
FloraFauna / Artenschutz	1	
Boden	2	
Natürlichkeit	3	
Eingriff / Ausgleich (gew.)	9	
Immissionen	3	
Luftaustausch/Frischlufthpr.	1	
Wärmebelastung	0	
Gewässer	3	
Hochwasser	3	
mögliche WE:	15 WE	1 Pkt

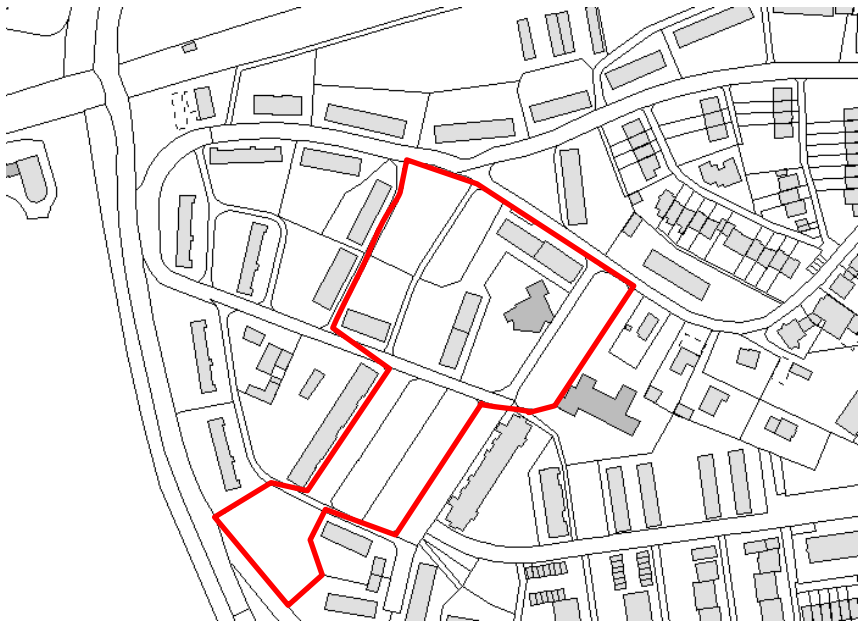
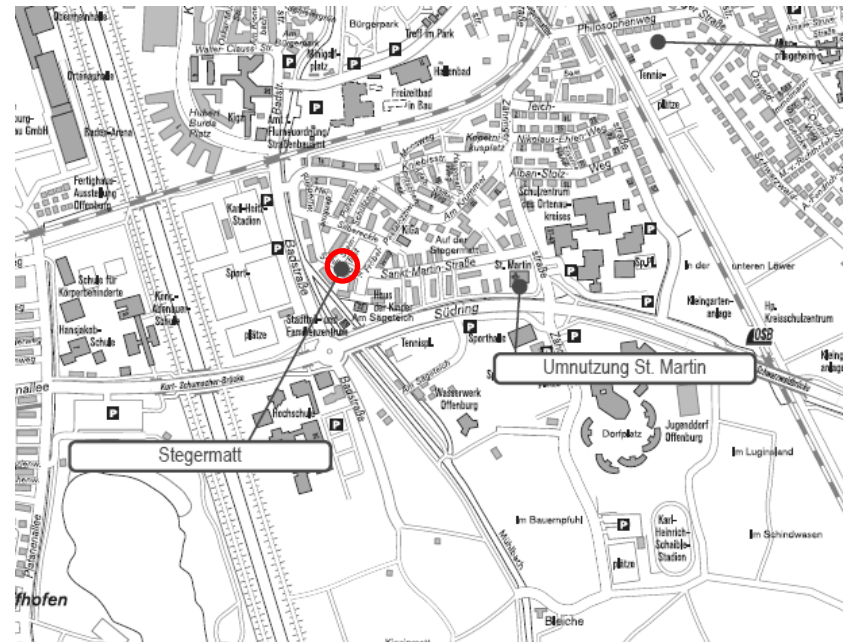
**SIO - Bewertung** **5 Pkt**





Stadt  
Offenburg

Brutto / Nettobaulandfläche:	3,6 ha / 0,6 ha	
Siedlungsentwicklung:	Innenentwicklung	3 Pkt
Ökologische Verträglichkeit:	25 Pkt	2 Pkt.
FloraFauna / Artenschutz	2	
Boden	2	
Natürlichkeit	2	
Eingriff / Ausgleich (gew.)	9	
Immissionen	2	
Luftaustausch/Frischlufptpr.	2	
Wärmebelastung	0	
Gewässer	3	
Hochwasser	3	
mögliche WE:	60 WE	4 Pkt
<b>SIO - Bewertung</b>		<b>9 Pkt</b>





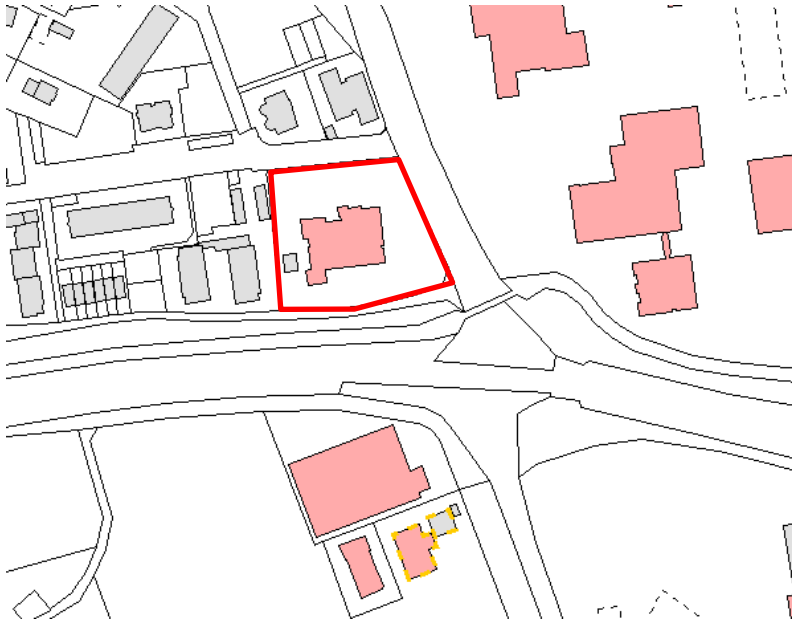
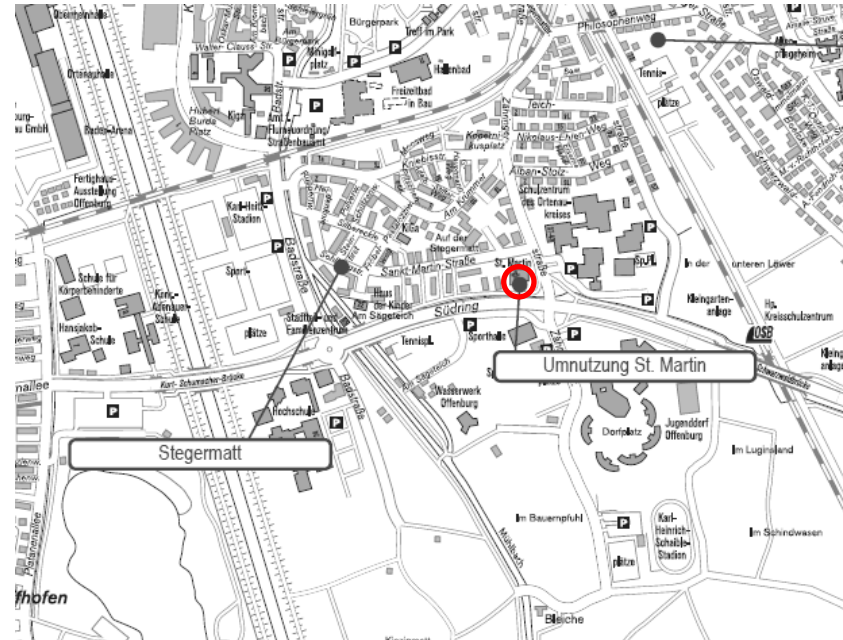


## Stadt Offenburg

Brutto / Nettobaulandfläche:	0,5 ha / 0,4 ha	
Siedlungsentwicklung:	Innenentwicklung	3 Pkt
Ökologische Verträglichkeit:	23 Pkt	2 Pkt.
FloraFauna / Artenschutz	1	
Boden	2	
Natürlichkeit	3	
Eingriff / Ausgleich (gew.)	9	
Immissionen	1	
Luftaustausch/Frischluftrpr.	1	
Wärmebelastung	0	
Gewässer	3	
Hochwasser	3	
mögliche WE:	35 WE	3 Pkt
<b>SIO - Bewertung</b>		<b>8 Pkt</b>

## SIO - Bewertung Mai 2017

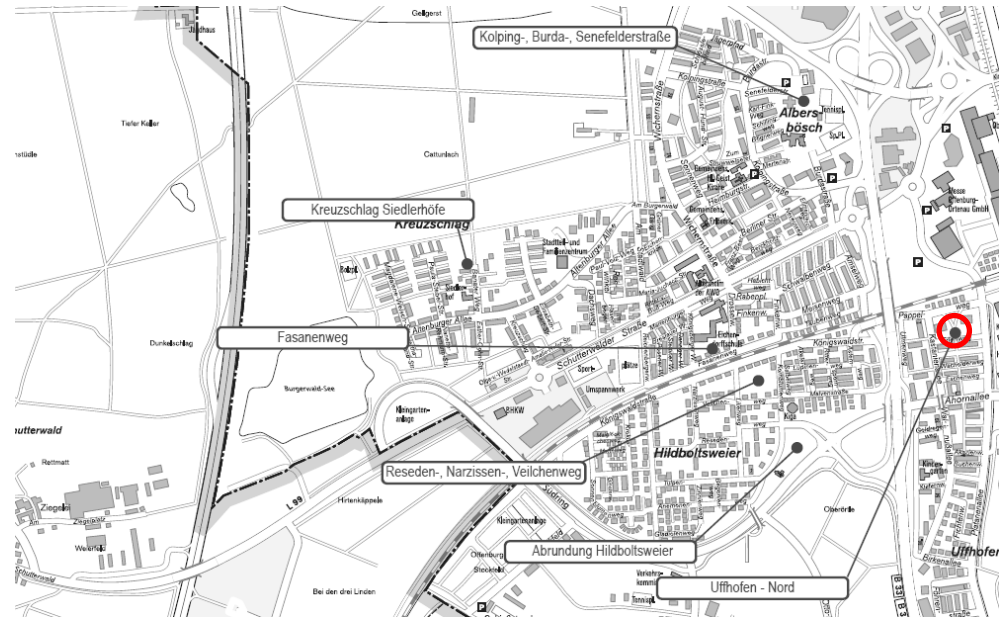
### 150-03 Umnutzung Kirchengelände St. Martin





Stadt  
Offenburg

Brutto / Nettobaulandfläche:	1,9 ha / 0,3 ha	
Siedlungsentwicklung:	Innenentwicklung	3 Pkt
Ökologische Verträglichkeit:	25 Pkt	2 Pkt.
FloraFauna / Artenschutz	2	
Boden	2	
Natürlichkeit	3	
Eingriff / Ausgleich (gew.)	9	
Immissionen	2	
Luftaustausch/Frischlufopr.	1	
Wärmebelastung	0	
Gewässer	3	
Hochwasser	3	
mögliche WE:	30 WE	3 Pkt
<b>SIO - Bewertung</b>		<b>8 Pkt</b>





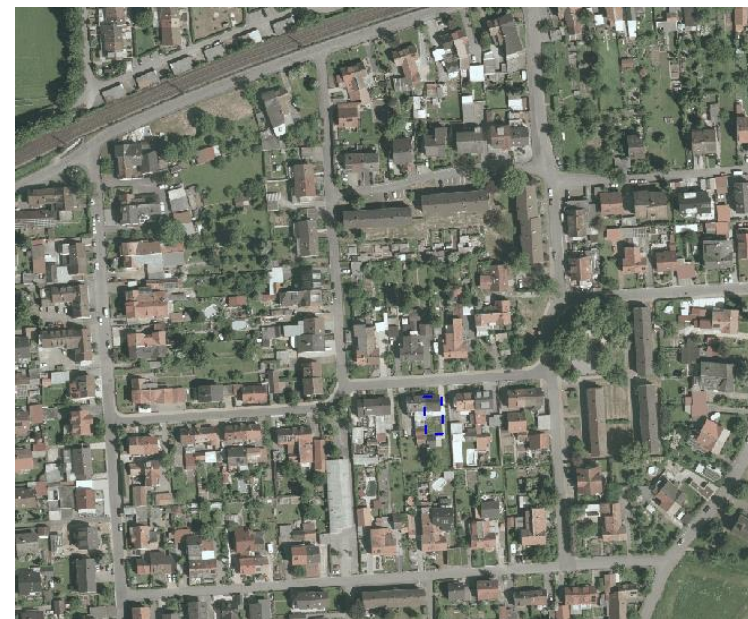
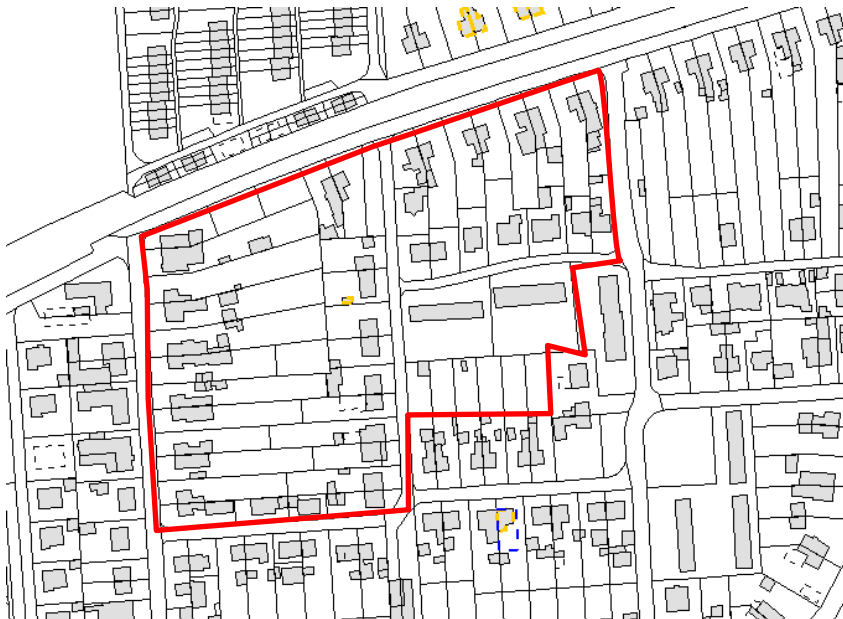


## Stadt Offenburg

Brutto / Nettobaulandfläche:	1,6 ha / 0,5 ha	
Siedlungsentwicklung:	Innenentwicklung	3 Pkt
Ökologische Verträglichkeit:	24 Pkt	2 Pkt.
FloraFauna / Artenschutz	1	
Boden	2	
Natürlichkeit	3	
Eingriff / Ausgleich (gew.)	9	
Immissionen	2	
Luftaustausch/Frischlufopr.	1	
Wärmebelastung	0	
Gewässer	3	
Hochwasser	3	
mögliche WE:	25 WE	2 Pkt
<b>SIO - Bewertung</b>		<b>7 Pkt</b>

## SIO - Bewertung Mai 2017

160-03 Resenden-, Narzissen-, Veilchenweg







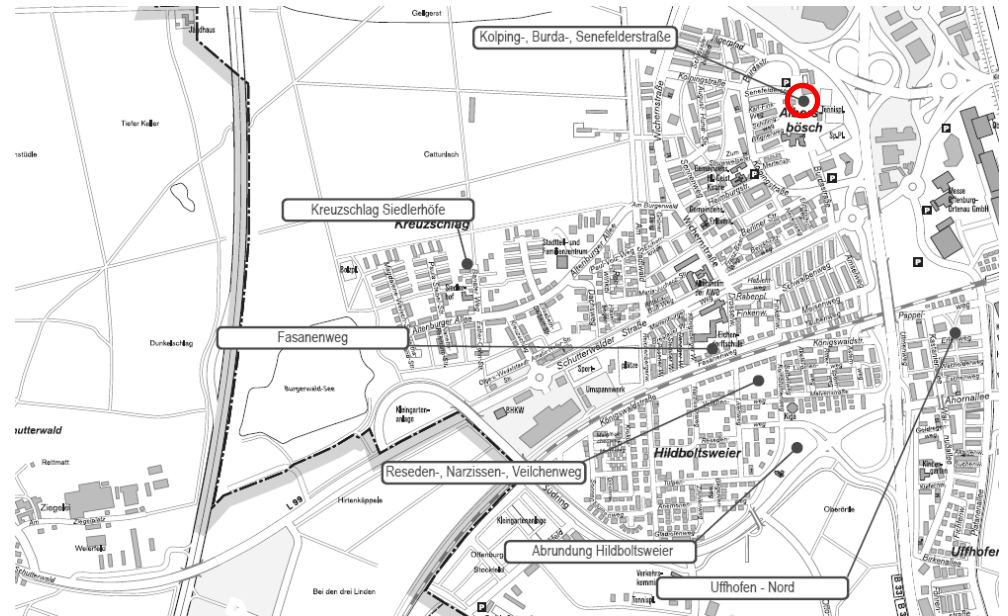
## Stadt Offenburg

Brutto / Nettobaulandfläche:	4,2 ha / 2,7 ha	
Siedlungsentwicklung:	Innenentwicklung	3 Pkt
Ökologische Verträglichkeit:	26 Pkt	3 Pkt.
FloraFauna / Artenschutz	3	
Boden	2	
Natürlichkeit	3	
Eingriff / Ausgleich (gew.)	9	
Immissionen	1	
Luftaustausch/Frischlufopr.	2	
Wärmebelastung	0	
Gewässer	3	
Hochwasser	3	

mögliche WE: 240 WE 6 Pkt

**SIO - Bewertung 12 Pkt**

## SIO - Bewertung Mai 2017 170-01 Kolping-, Burda-, Senefelderstraße





Stadt  
Offenburg

Brutto / Nettobaulandfläche:	1,4 ha / 0,9 ha	
Siedlungsentwicklung:	Innenentwicklung	3 Pkt
Ökologische Verträglichkeit:	26 Pkt	3 Pkt.
FloraFauna / Artenschutz	3	
Boden	2	
Natürlichkeit	3	
Eingriff / Ausgleich (gew.)	9	
Immissionen	1	
Luftaustausch/Frischluftrpr.	2	
Wärmebelastung	0	
Gewässer	3	
Hochwasser	3	
mögliche WE:	45 WE	3 Pkt
<b>SIO - Bewertung</b>		<b>9 Pkt</b>





Stadt  
Offenburg

Brutto / Nettobaulandfläche:	1,1 ha / 0,7 ha	
Siedlungsentwicklung:	Innenentwicklung	3 Pkt
Ökologische Verträglichkeit:	28 Pkt	3 Pkt.
FloraFauna / Artenschutz	3	
Boden	2	
Natürlichkeit	3	
Eingriff / Ausgleich (gew.)	9	
Immissionen	3	
Luftaustausch/Frischluftrpr.	2	
Wärmebelastung	0	
Gewässer	3	
Hochwasser	3	
mögliche WE:	30 WE	3 Pkt
<b>SIO - Bewertung</b>		<b>9 Pkt</b>

