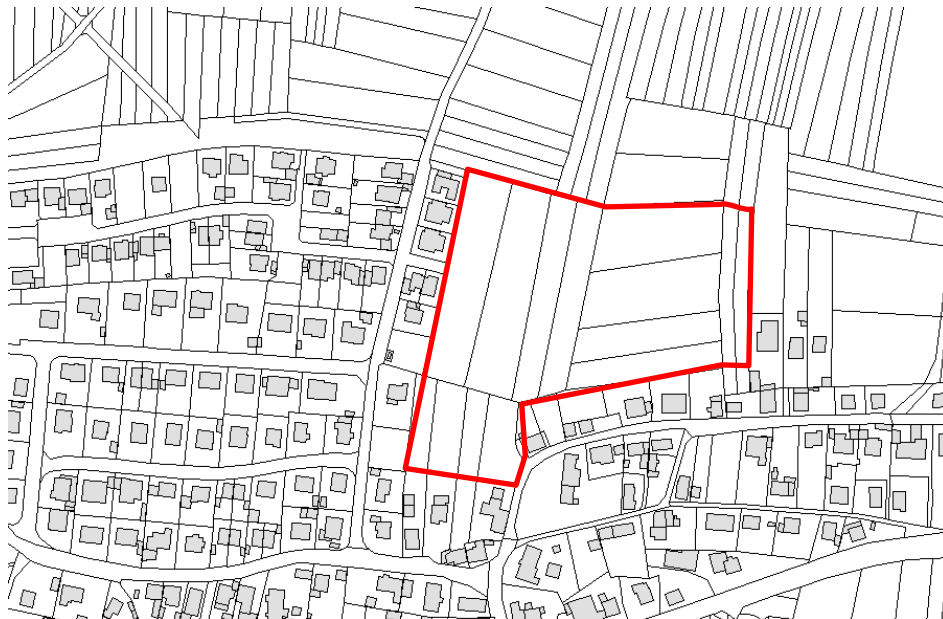




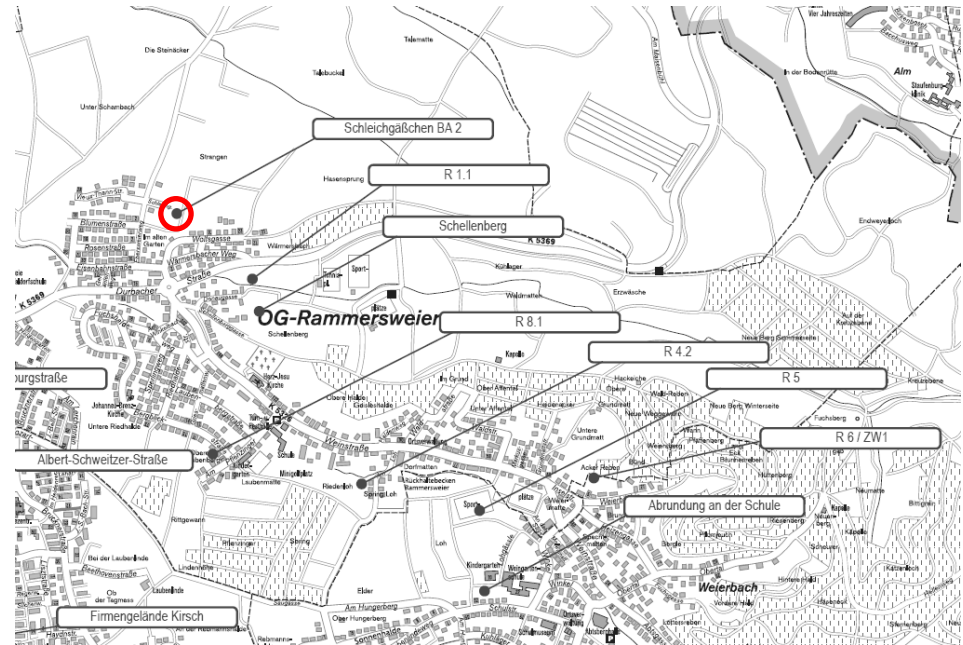
## Stadt Offenburg

Brutto / Nettobaulandfläche:	2,3 ha / 1,5 ha	
Siedlungsentwicklung:	Außenentwicklung	1 Pkt
Ökologische Verträglichkeit:	20 Pkt	1 Pkt.
FloraFauna / Artenschutz	2	
Boden	0	
Natürlichkeit	3	
Eingriff / Ausgleich (gew.)	3	
Immissionen	3	
Luftaustausch/Frischlufthpr.	1	
Wärmebelastung	2	
Gewässer	3	
Hochwasser	3	
mögliche WE:	35 WE	3 Pkt
<b>SIO - Bewertung</b>		<b>5 Pkt</b>



## SIO - Bewertung Mai 2017

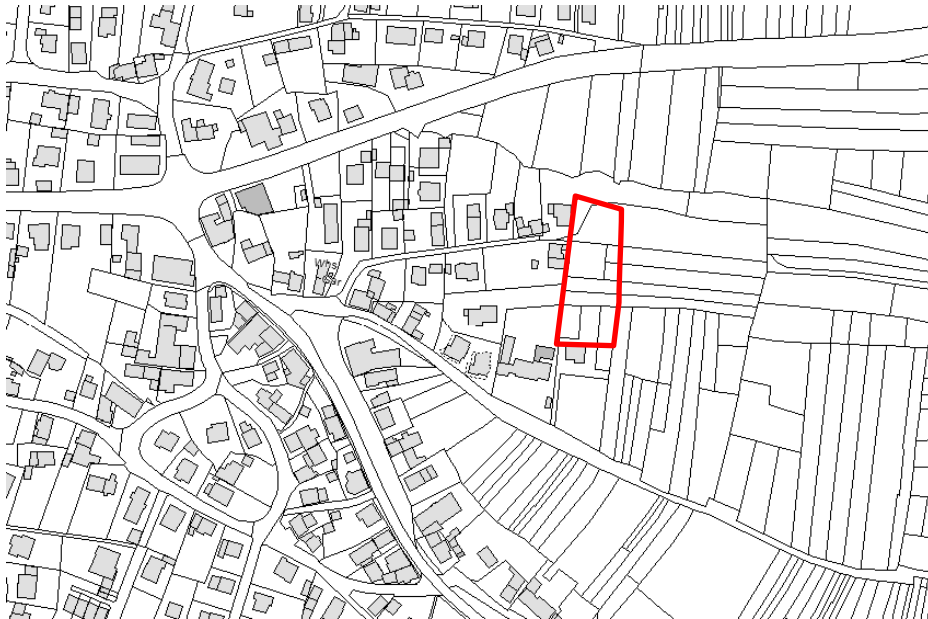
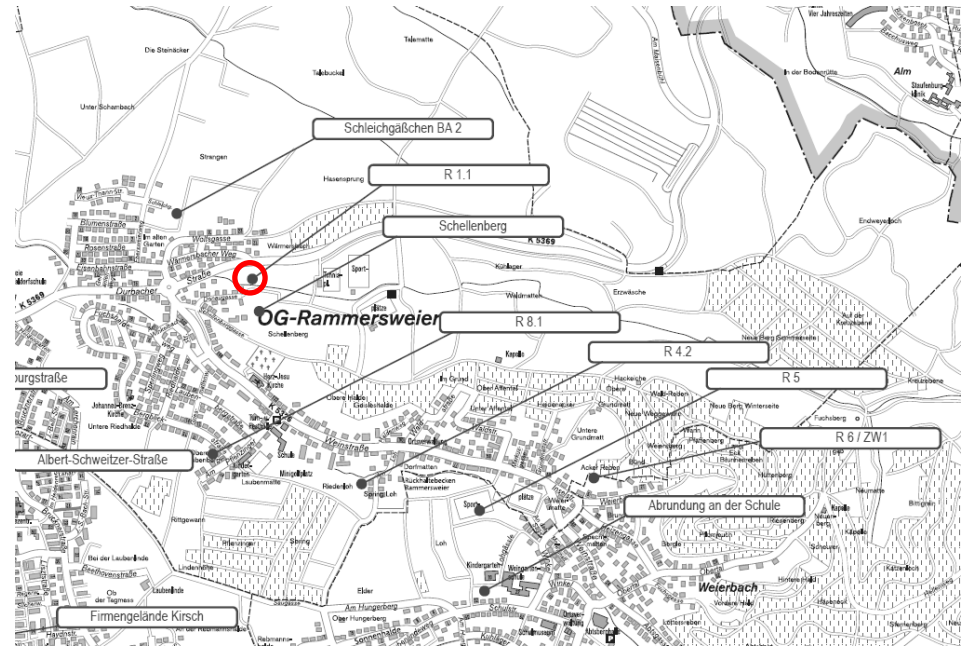
### 310-01 Schleichgässchen BA 2 (Rammersweier)





Stadt  
Offenburg

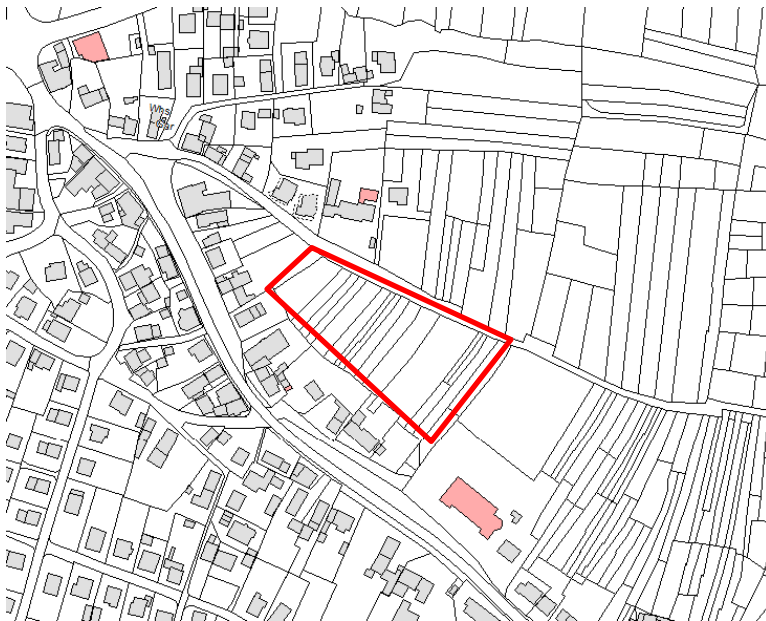
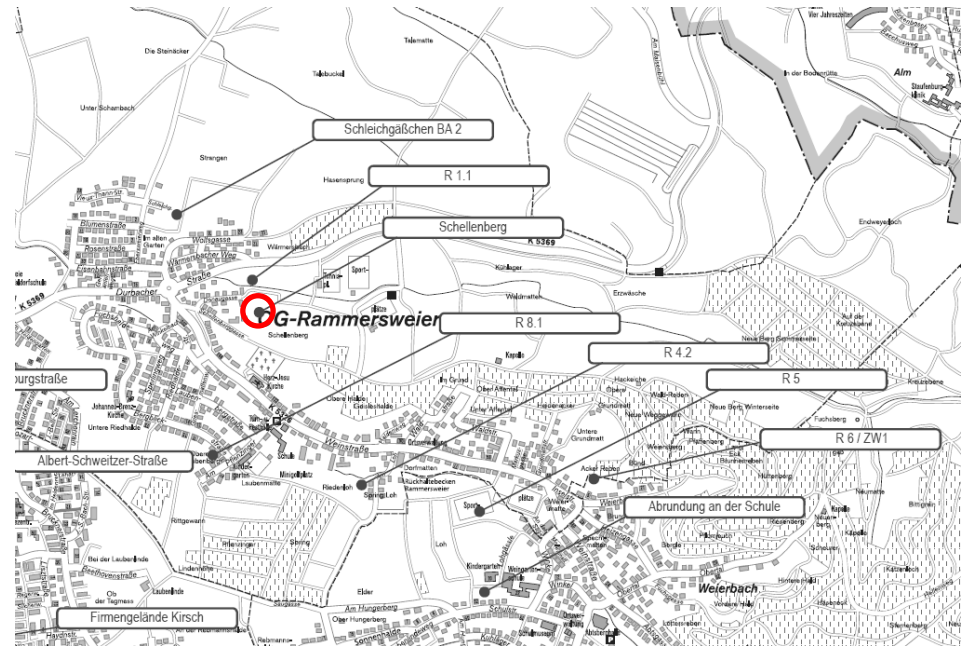
Brutto / Nettobaulandfläche:	1,1 ha / 0,7 ha	
Siedlungsentwicklung:	Abrundung	2 Pkt
Ökologische Verträglichkeit:	13 Pkt	0 Pkt.
FloraFauna / Artenschutz	1	
Boden	1	
Natürlichkeit	1	
Eingriff / Ausgleich (gew.)	3	
Immissionen	2	
Luftaustausch/Frischluftrpr.	0	
Wärmebelastung	2	
Gewässer	0	
Hochwasser	3	
mögliche WE:	15 WE	1 Pkt
<b>SIO - Bewertung</b>		<b>3 Pkt</b>





Stadt  
Offenburg

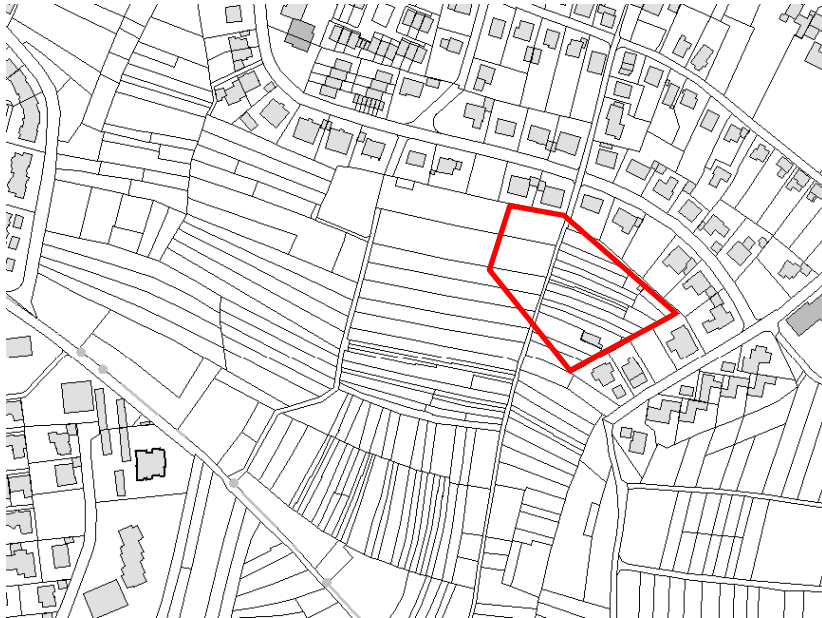
Brutto / Nettobaulandfläche:	0,8 ha / 0,5 ha	
Siedlungsentwicklung:	Außenentwicklung	1 Pkt
Ökologische Verträglichkeit:	13 Pkt	0 Pkt.
FloraFauna / Artenschutz	1	
Boden	0	
Natürlichkeit	1	
Eingriff / Ausgleich (gew.)	0	
Immissionen	3	
Luftaustausch/Frischlufopr.	0	
Wärmebelastung	2	
Gewässer	3	
Hochwasser	3	
mögliche WE:	15 WE	1 Pkt
<b>SIO - Bewertung</b>		<b>2 Pkt</b>





Stadt  
Offenburg

Brutto / Nettobaulandfläche:	0,4 ha / 0,3 ha	
Siedlungsentwicklung:	Abrundung	2 Pkt
Ökologische Verträglichkeit:	19 Pkt	1 Pkt.
FloraFauna / Artenschutz	2	
Boden	0	
Natürlichkeit	3	
Eingriff / Ausgleich (gew.)	3	
Immissionen	3	
Luftaustausch/Frischlufopr.	0	
Wärmebelastung	2	
Gewässer	3	
Hochwasser	3	
mögliche WE:	10 WE	1 Pkt
<b>SIO - Bewertung</b>		<b>4 Pkt</b>







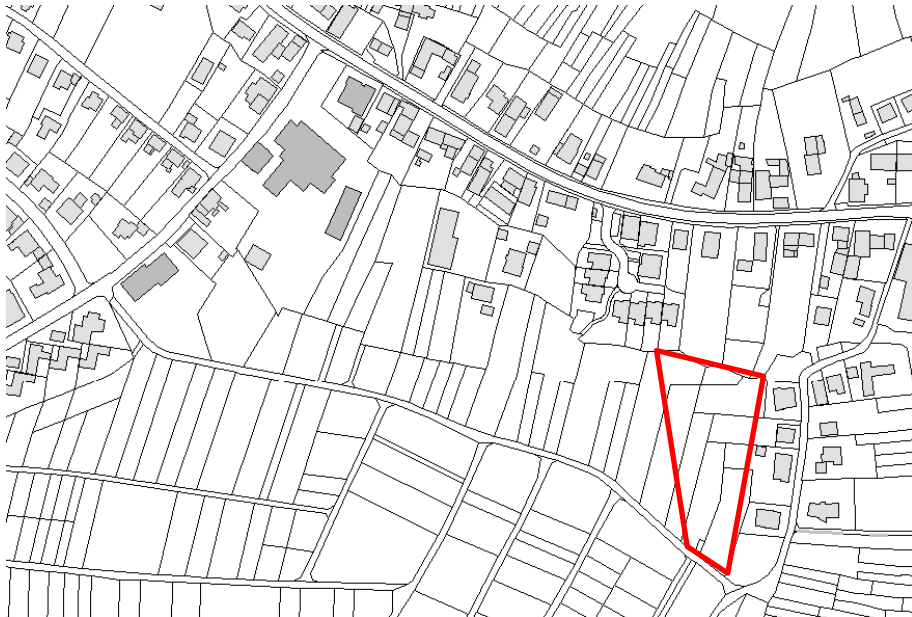
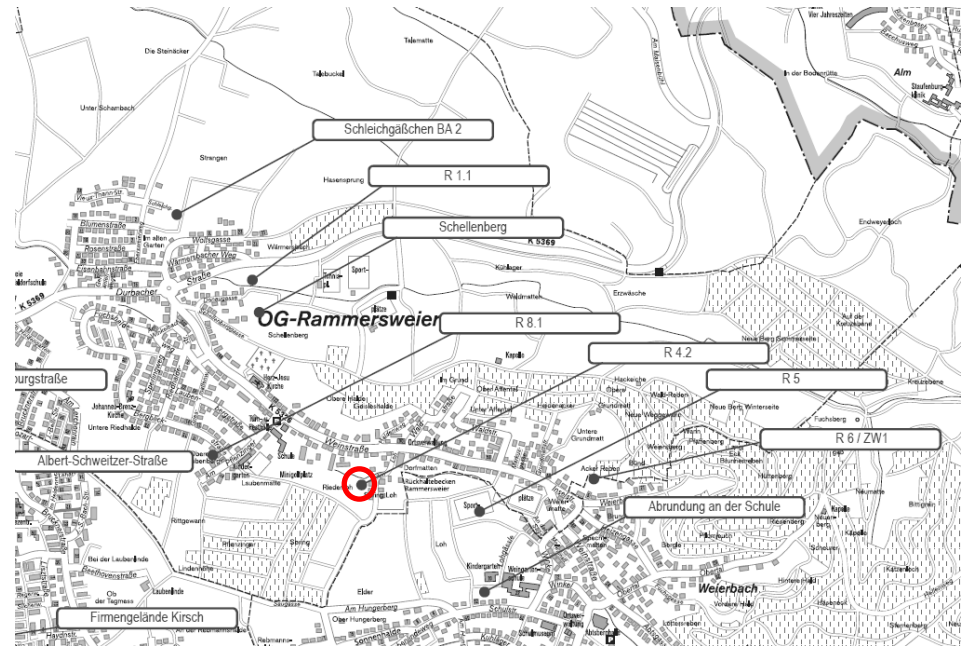
## Stadt Offenburg

Brutto / Nettobaulandfläche:	0,3 ha / 0,2 ha	
Siedlungsentwicklung:	Abrundung	2 Pkt
Ökologische Verträglichkeit:	31 Pkt	3 Pkt.
FloraFauna / Artenschutz	4	
Boden	4	
Natürlichkeit	4	
Eingriff / Ausgleich (gew.)	9	
Immissionen	3	
Luftaustausch/Frischlufthpr.	0	
Wärmebelastung	2	
Gewässer	2	
Hochwasser	3	

mögliche WE: 5 WE 0 Pkt

**SIO - Bewertung 5 Pkt**

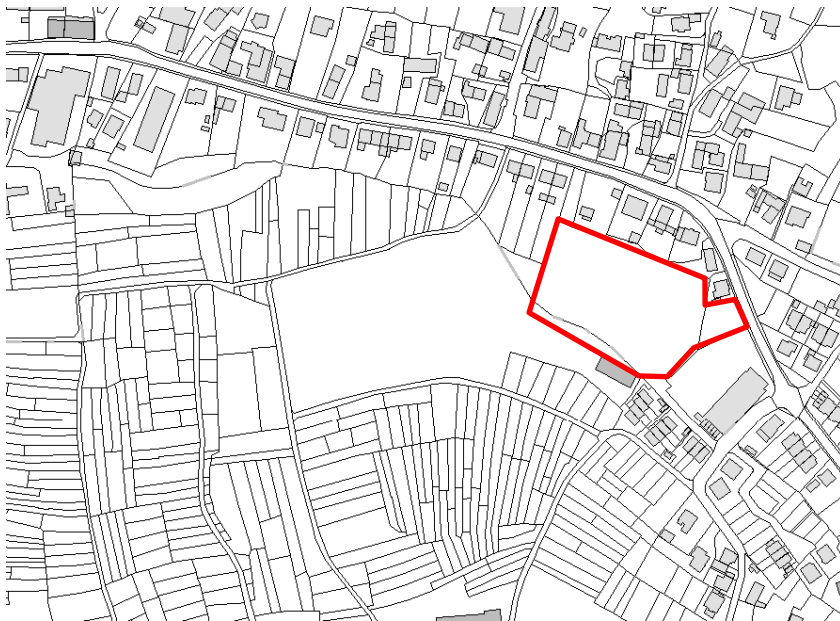
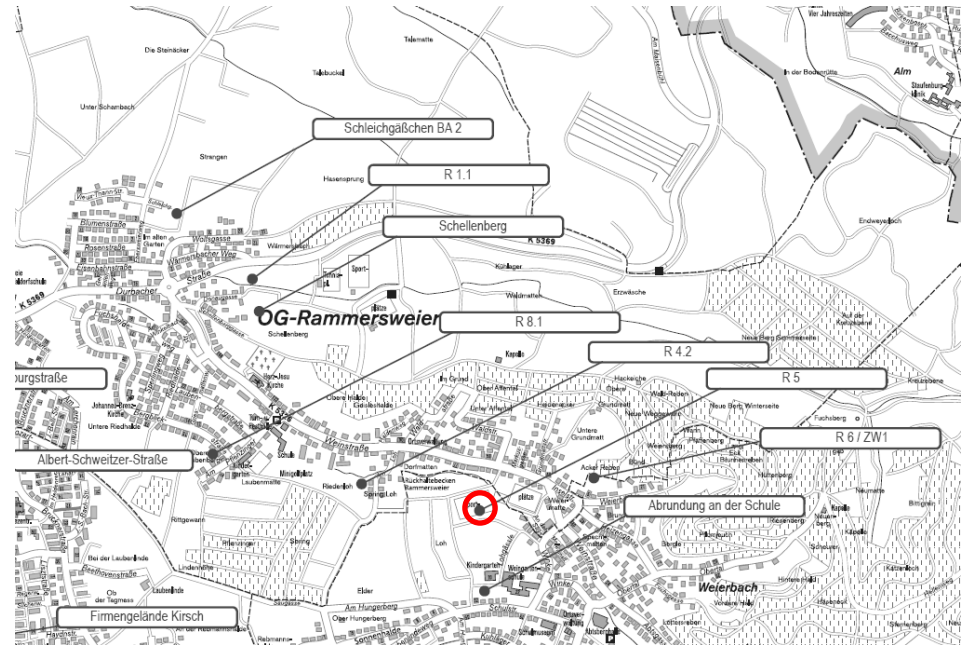
## SIO - Bewertung Mai 2017 310-05 Abrundung R 4.2 (Rammersweier)





Stadt  
Offenburg

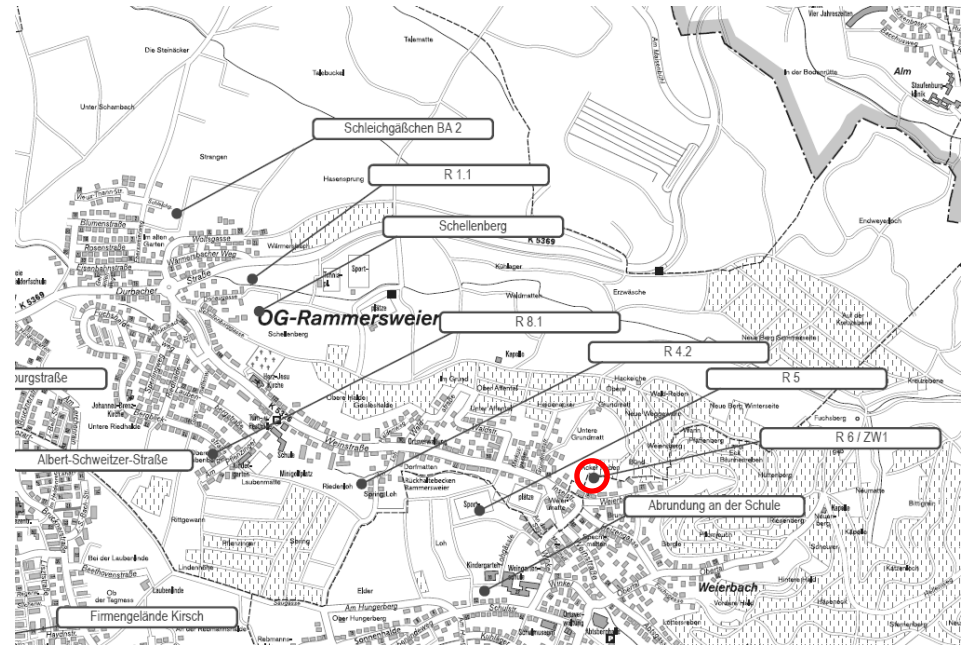
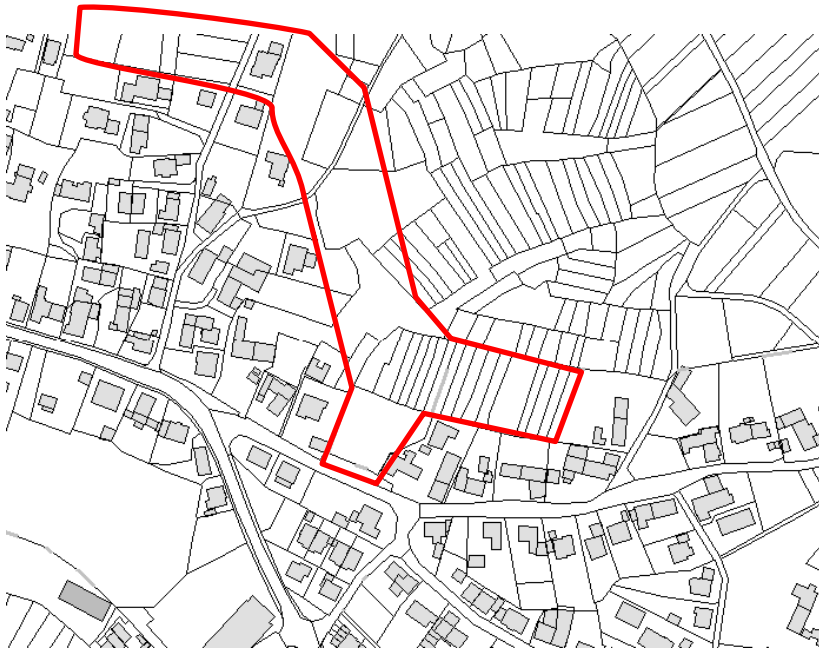
Brutto / Nettobaulandfläche:	0,8 ha / 0,5 ha	
Siedlungsentwicklung:	Außenentwicklung	1 Pkt
Ökologische Verträglichkeit:	32 Pkt	3 Pkt.
FloraFauna / Artenschutz	4	
Boden	4	
Natürlichkeit	4	
Eingriff / Ausgleich (gew.)	9	
Immissionen	3	
Luftaustausch/Frischluftrpr.	0	
Wärmebelastung	2	
Gewässer	3	
Hochwasser	3	
mögliche WE:	25 WE	2 Pkt
<b>SIO - Bewertung</b>		<b>6 Pkt</b>





Stadt  
Offenburg

Brutto / Nettobaulandfläche:	1,3 ha / 0,8 ha	
Siedlungsentwicklung:	Abrundung	2 Pkt
Ökologische Verträglichkeit:	17 Pkt	1 Pkt.
FloraFauna / Artenschutz	1	
Boden	1	
Natürlichkeit	1	
Eingriff / Ausgleich (gew.)	3	
Immissionen	3	
Luftaustausch/Frischlufthpr.	0	
Wärmebelastung	2	
Gewässer	3	
Hochwasser	3	
mögliche WE:	20 WE	2 Pkt
<b>SIO - Bewertung</b>		<b>5 Pkt</b>



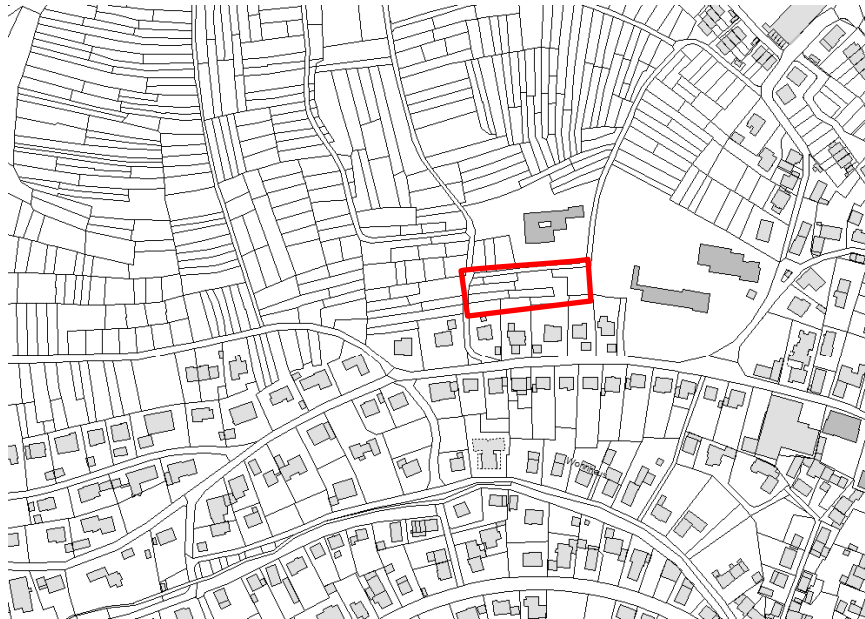




Stadt  
Offenburg

Brutto / Nettobaulandfläche:	0,2 ha / 0,12 ha	
Siedlungsentwicklung:	Abrundung	2 Pkt
Ökologische Verträglichkeit:	20 Pkt	1 Pkt.
FloraFauna / Artenschutz	2	
Boden	1	
Natürlichkeit	2	
Eingriff / Ausgleich (gew.)	3	
Immissionen	3	
Luftaustausch/Frischlufopr.	1	
Wärmebelastung	2	
Gewässer	3	
Hochwasser	3	
mögliche WE:	5 WE	0 Pkt

**SIO - Bewertung** **3 Pkt**



SIO - Bewertung Mai 2017  
320-01 Abrundung an der Schule (Zell-Weierbach)



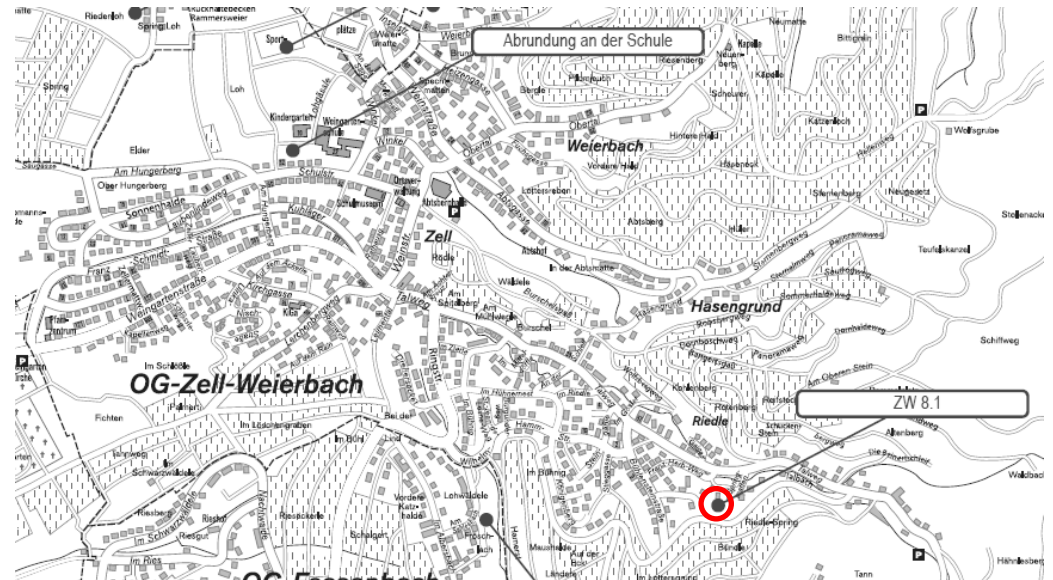


Stadt  
Offenburg

Brutto / Nettobaulandfläche:	1,1 ha / 0,7 ha	
Siedlungsentwicklung:	Abrundung	2 Pkt
Ökologische Verträglichkeit:	27 Pkt	3 Pkt.
FloraFauna / Artenschutz	2	
Boden	2	
Natürlichkeit	3	
Eingriff / Ausgleich (gew.)	9	
Immissionen	3	
Luftaustausch/Frischluftrpr.	0	
Wärmebelastung	2	
Gewässer	3	
Hochwasser	3	
mögliche WE:	15 WE	1 Pkt

SIO - Bewertung

6 Pkt





Stadt  
Offenburg

Brutto / Nettobaulandfläche:	0,6 ha / 0,4 ha	
Siedlungsentwicklung:	Abrundung	2 Pkt
Ökologische Verträglichkeit:	12 Pkt	0 Pkt.
FloraFauna / Artenschutz	1	
Boden	2	
Natürlichkeit	1	
Eingriff / Ausgleich (gew.)	3	
Immissionen	3	
Luftaustausch/Frischluftrpr.	0	
Wärmebelastung	2	
Gewässer	0	
Hochwasser	0	
mögliche WE:	10 WE	1 Pkt
<b>SIO - Bewertung</b>		<b>3 Pkt</b>





Brutto / Nettobaulandfläche:	0,9 ha / 0,3 ha	
Siedlungsentwicklung:	Abrundung	2 Pkt
Ökologische Verträglichkeit:	19 Pkt	1 Pkt.
FloraFauna / Artenschutz	2	
Boden	2	
Natürlichkeit	2	
Eingriff / Ausgleich (gew.)	3	
Immissionen	3	
Luftaustausch/Frischluftrpr.	0	
Wärmebelastung	2	
Gewässer	2	
Hochwasser	3	
<u>mögliche WE:</u>	<u>15 WE</u>	<u>1 Pkt</u>
<b>SIO - Bewertung</b>		<b>4 Pkt</b>

