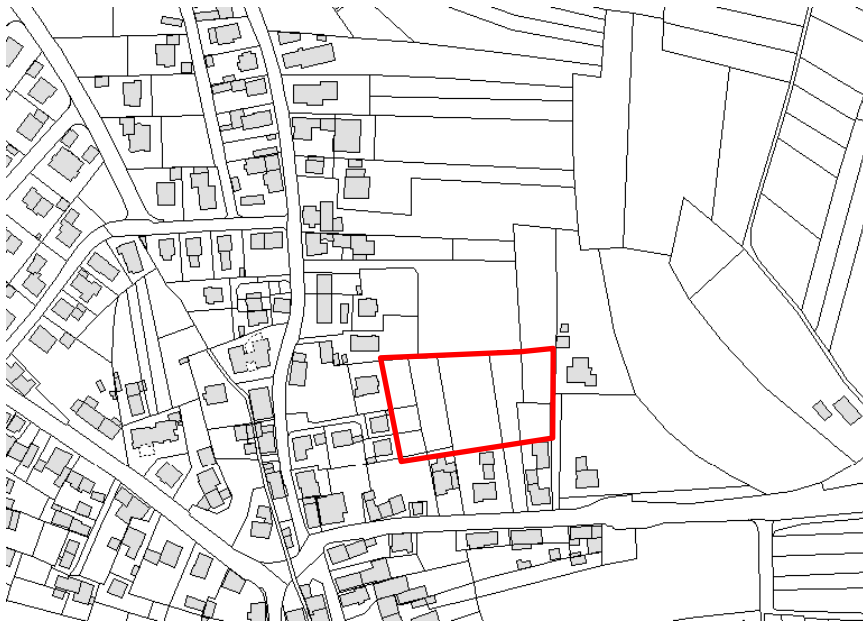
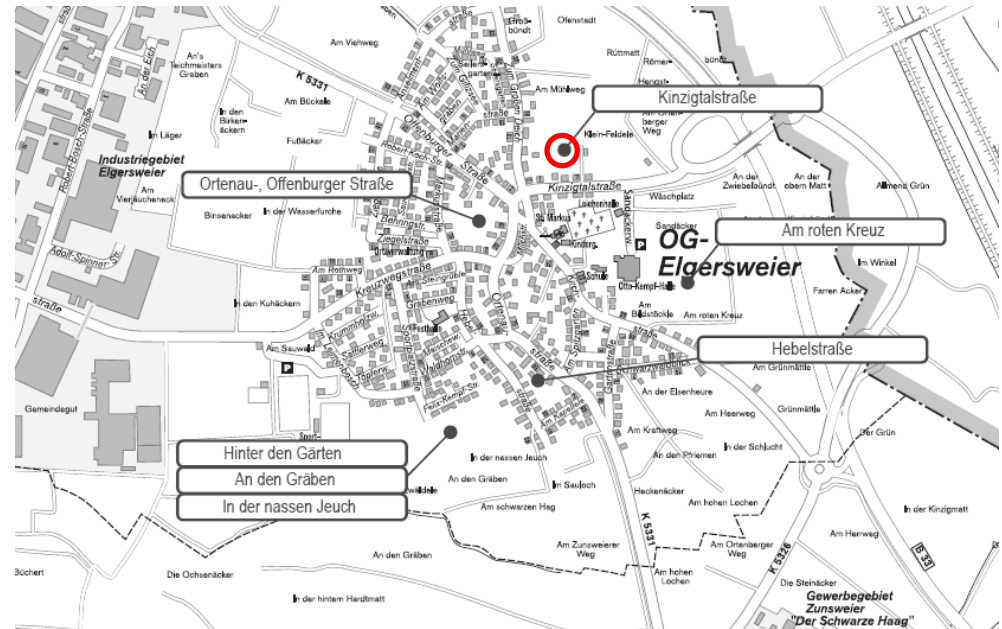


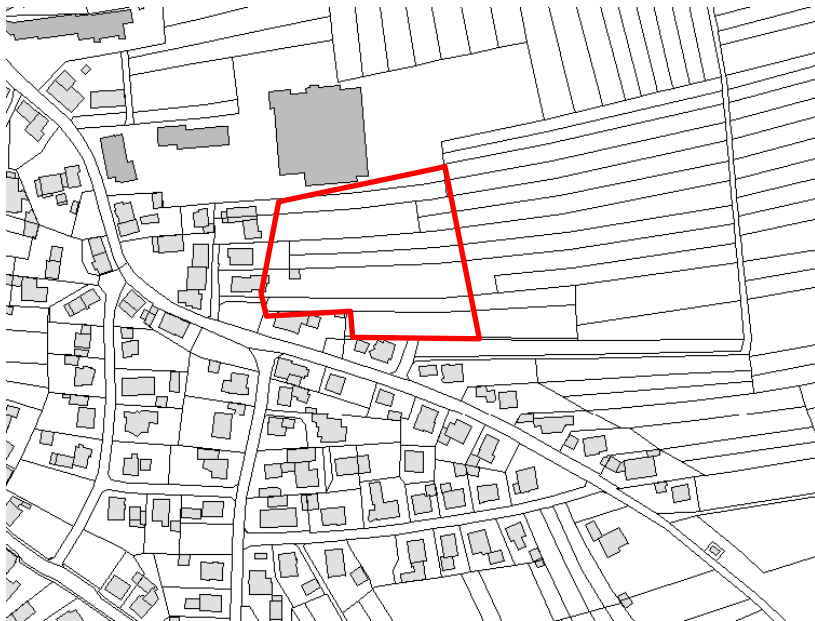
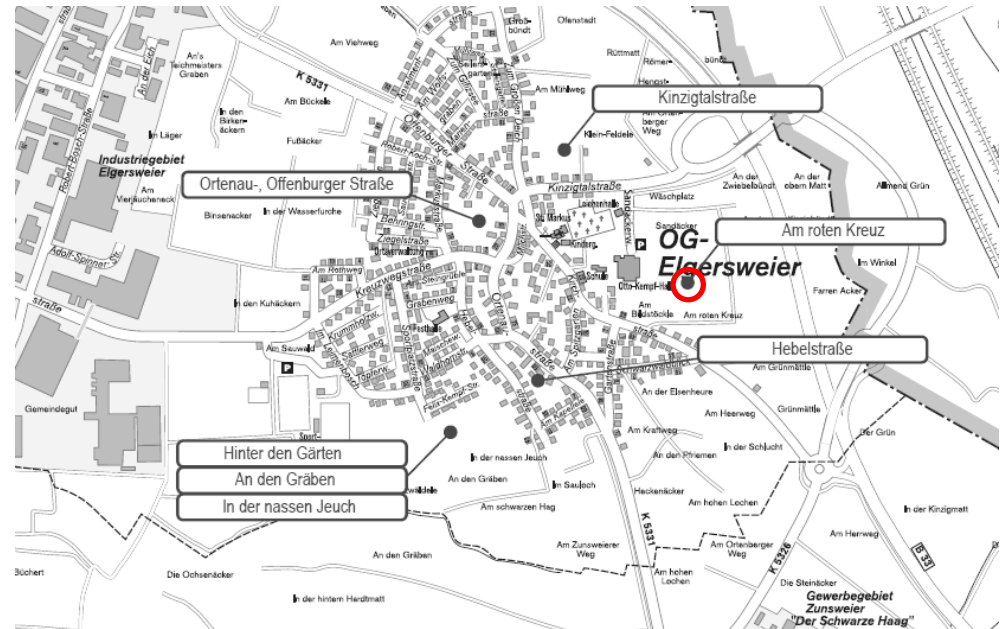
Stadt
Offenburg

Brutto / Nettobaulandfläche:	1,2 ha / 0,4 ha	
Siedlungsentwicklung:	Abrundung	2 Pkt
Ökologische Verträglichkeit:	18 Pkt	1 Pkt.
FloraFauna / Artenschutz	1	
Boden	1	
Natürlichkeit	2	
Eingriff / Ausgleich (gew.)	3	
Immissionen	3	
Luftaustausch/Frischlufopr.	0	
Wärmebelastung	2	
Gewässer	3	
Hochwasser	3	
mögliche WE:	15 WE	1 Pkt
SIO - Bewertung		4 Pkt



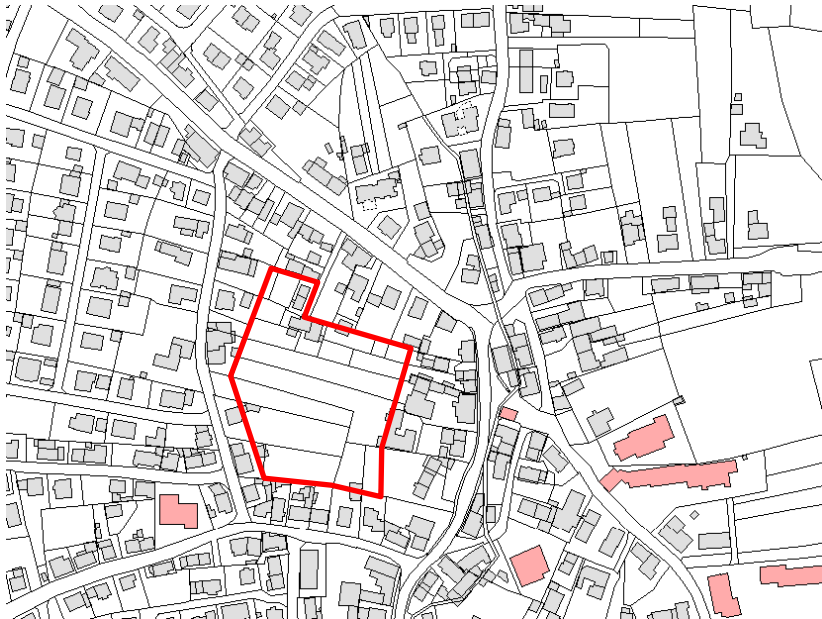
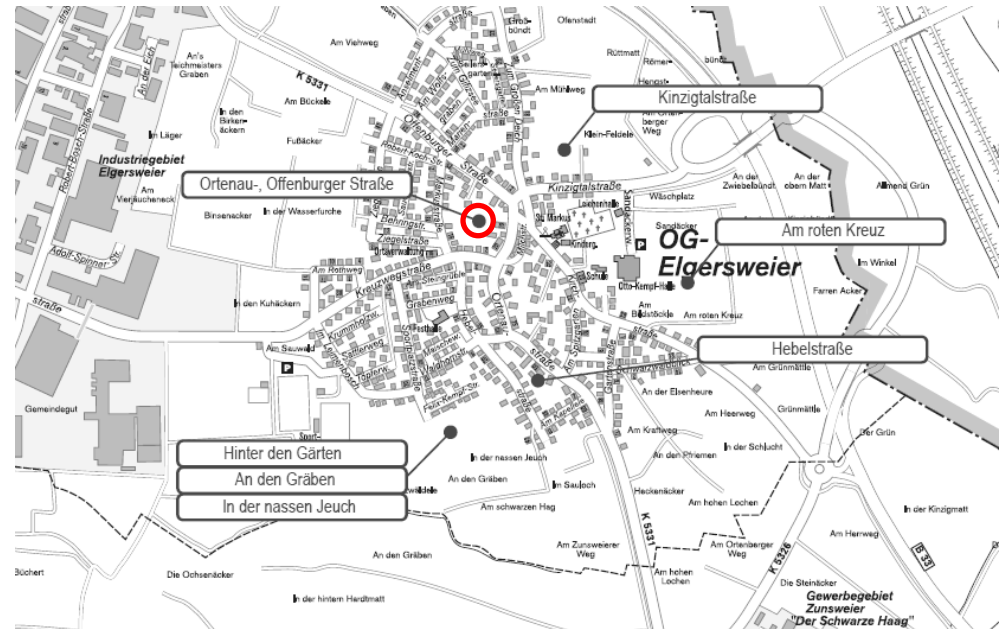
Stadt
Offenburg

Brutto / Nettobaulandfläche:	1,1 ha / 0,7 ha	
Siedlungsentwicklung:	Außenentwicklung	1 Pkt
Ökologische Verträglichkeit:	19 Pkt	1 Pkt.
FloraFauna / Artenschutz	2	
Boden	1	
Natürlichkeit	2	
Eingriff / Ausgleich (gew.)	3	
Immissionen	3	
Luftaustausch/Frischluftrpr.	0	
Wärmebelastung	2	
Gewässer	3	
Hochwasser	3	
mögliche WE:	35 WE	3 Pkt
SIO - Bewertung		5 Pkt



Stadt
Offenburg

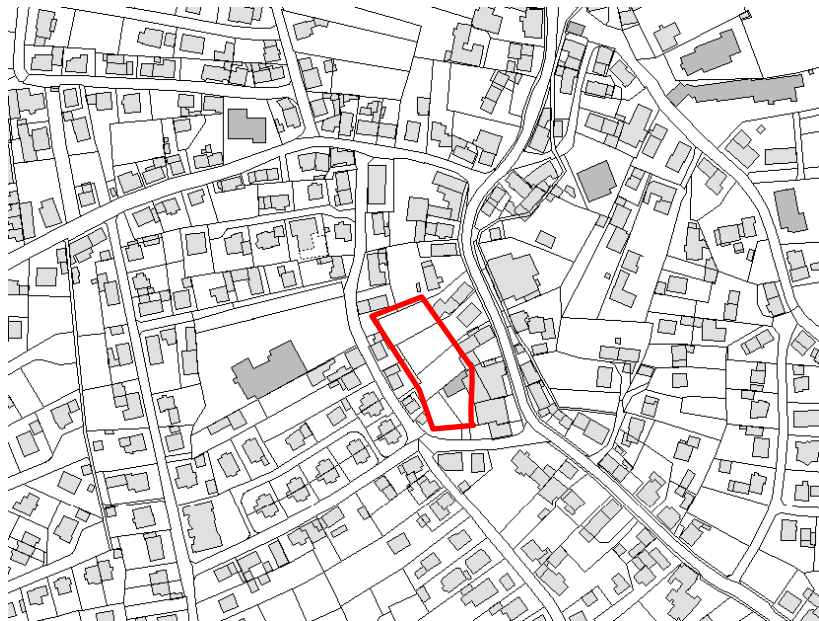
Brutto / Nettobaulandfläche:	1,6 ha / 0,5 ha	
Siedlungsentwicklung:	Innenentwicklung	3 Pkt
Ökologische Verträglichkeit:	26 Pkt	3 Pkt.
FloraFauna / Artenschutz	1	
Boden	2	
Natürlichkeit	2	
Eingriff / Ausgleich (gew.)	9	
Immissionen	3	
Luftaustausch/Frischlufopr.	1	
Wärmebelastung	2	
Gewässer	3	
Hochwasser	3	
mögliche WE:	25 WE	2 Pkt
SIO - Bewertung		8 Pkt



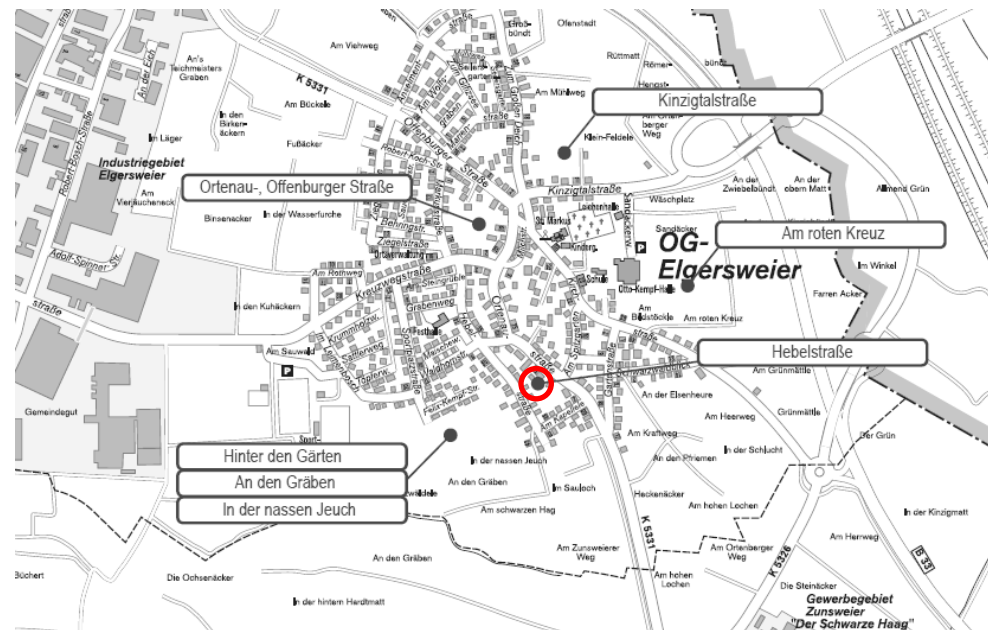
Stadt Offenburg

Brutto / Nettobaulandfläche:	0,4 ha / 0,2 ha	
Siedlungsentwicklung:	Innenentwicklung	3 Pkt
Ökologische Verträglichkeit:	29 Pkt	3 Pkt.
FloraFauna / Artenschutz	2	
Boden	2	
Natürlichkeit	3	
Eingriff / Ausgleich (gew.)	9	
Immissionen	3	
Luftaustausch/Frischlufopr.	2	
Wärmebelastung	2	
Gewässer	3	
Hochwasser	3	
mögliche WE:	5 WE	0 Pkt

SIO - Bewertung 6 Pkt



SIO - Bewertung Mai 2017 410-04 Hebelstraße (Elgersweiler)



Stadt
Offenburg

Brutto / Nettobaulandfläche: 4,3 ha / 2,8 ha

Siedlungsentwicklung: Außenentwicklung 1 Pkt

Ökologische Verträglichkeit: 13 Pkt 0 Pkt.

FloraFauna / Artenschutz 1

Boden	0
-------	---

Natürlichkeit	1
---------------	---

Eingriff / Ausgleich (gew.)	0
-----------------------------	---

Immissionen	3
-------------	---

Luftaustausch/Frischluftpr. 0

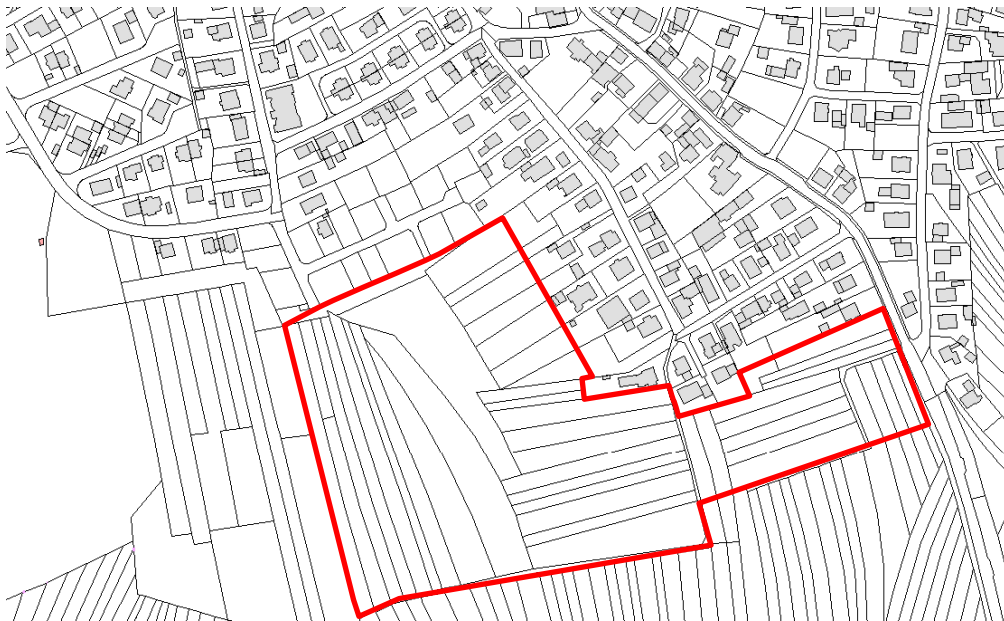
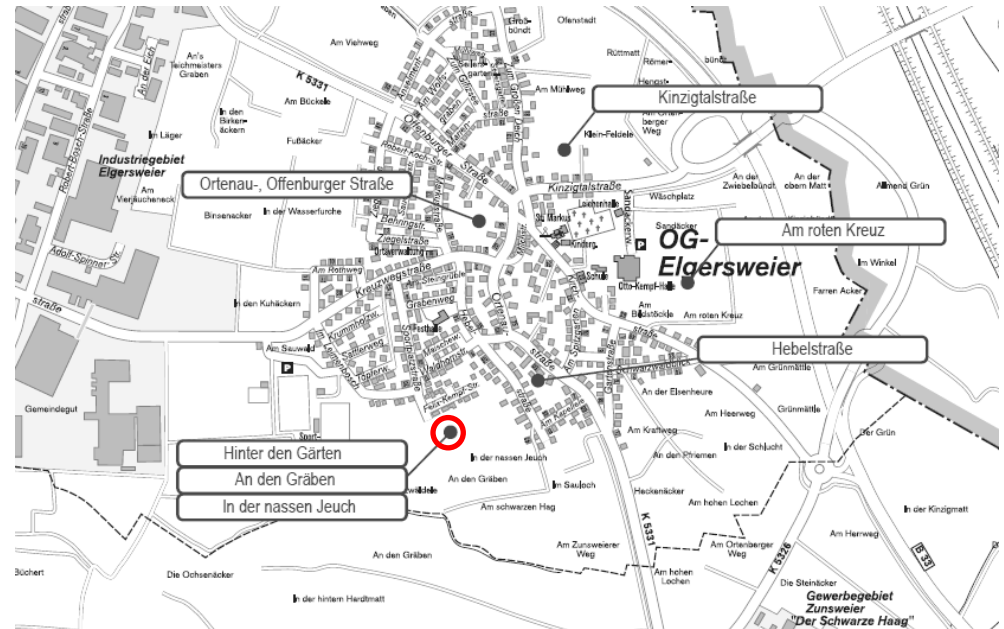
Wärmebelastung 2

Gewässer 3

Hochwasser	3
------------	---

mögliche WE:	120 WE	5 Pkt
--------------	--------	-------

SIO - Bewertung **6 Pkt**





Stadt Offenburg

Brutto / Nettobaulandfläche:	1,5 ha / 0,5 ha	
Siedlungsentwicklung:	Innenentwicklung	3 Pkt
Ökologische Verträglichkeit:	28 Pkt	3 Pkt.
FloraFauna / Artenschutz	2	
Boden	2	
Natürlichkeit	3	
Eingriff / Ausgleich (gew.)	9	
Immissionen	3	
Luftaustausch/Frischlufopr.	1	
Wärmebelastung	2	
Gewässer	3	
Hochwasser	3	
mögliche WE:	40 WE	3 Pkt

SIO - Bewertung

9 Pkt



SIO - Bewertung Mai 2017 420-01 Mittelfeld (Zunsweier)



Stadt Offenburg

Brutto / Nettobaulandfläche:	1,5 ha / 0,5 ha	
Siedlungsentwicklung:	Innenentwicklung	3 Pkt
Ökologische Verträglichkeit:	27 Pkt	3 Pkt.
FloraFauna / Artenschutz	1	
Boden	2	
Natürlichkeit	3	
Eingriff / Ausgleich (gew.)	9	
Immissionen	3	
Luftaustausch/Frischluftrpr.	1	
Wärmebelastung	2	
Gewässer	3	
Hochwasser	3	
mögliche WE:	45 WE	3 Pkt

SIO - Bewertung 9 Pkt



SIO - Bewertung Mai 2017 420-02 Furtwänglerstraße (Zunsweier)



Stadt Offenburg

Brutto / Nettobaulandfläche:	0,9 ha / 0,6 ha	
Siedlungsentwicklung:	Innenentwicklung	3 Pkt
Ökologische Verträglichkeit:	20 Pkt	1 Pkt.
FloraFauna / Artenschutz	1	
Boden	1	
Natürlichkeit	1	
Eingriff / Ausgleich (gew.)	6	
Immissionen	3	
Luftaustausch/Frischluftrpr.	0	
Wärmebelastung	2	
Gewässer	3	
Hochwasser	3	
mögliche WE:	20 WE	2 Pkt
SIO - Bewertung		6 Pkt



SIO - Bewertung Mai 2017 420-03 Bellenwaldstraße (Zunsweier)

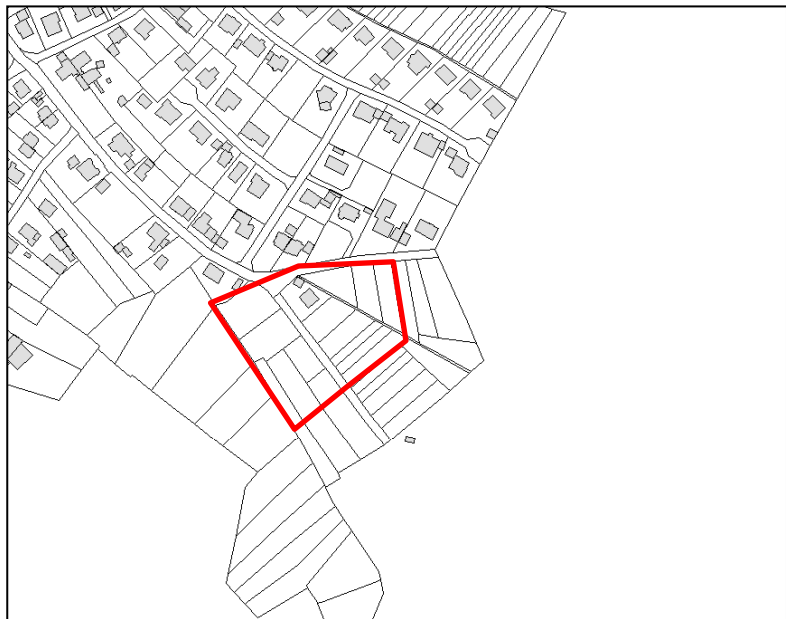




Stadt Offenburg

Brutto / Nettobaulandfläche:	0,8 ha / 0,5 ha	
Siedlungsentwicklung:	Abrundung	2 Pkt
Ökologische Verträglichkeit:	14 Pkt	0 Pkt.
FloraFauna / Artenschutz	1	
Boden	1	
Natürlichkeit	1	
Eingriff / Ausgleich (gew.)	3	
Immissionen	3	
Luftaustausch/Frischlufopr.	0	
Wärmebelastung	2	
Gewässer	0	
Hochwasser	3	
mögliche WE:	5 WE	0 Pkt

SIO - Bewertung **2 Pkt**



SIO - Bewertung Mai 2017 420-03 Schelmeneck (Zunsweier)



Stadt Offenburg

Brutto / Nettobaulandfläche:	0,7 ha / 0,5 ha	
Siedlungsentwicklung:	Außenentwicklung	1 Pkt
Ökologische Verträglichkeit:	19 Pkt	1 Pkt.
FloraFauna / Artenschutz	2	
Boden	1	
Natürlichkeit	2	
Eingriff / Ausgleich (gew.)	3	
Immissionen	3	
Luftaustausch/Frischlufopr.	0	
Wärmebelastung	2	
Gewässer	3	
Hochwasser	3	
mögliche WE:	15 WE	1 Pkt
SIO - Bewertung		3 Pkt



SIO - Bewertung Mai 2017 420-05 Stöcklesgasse (Zunsweier)

