

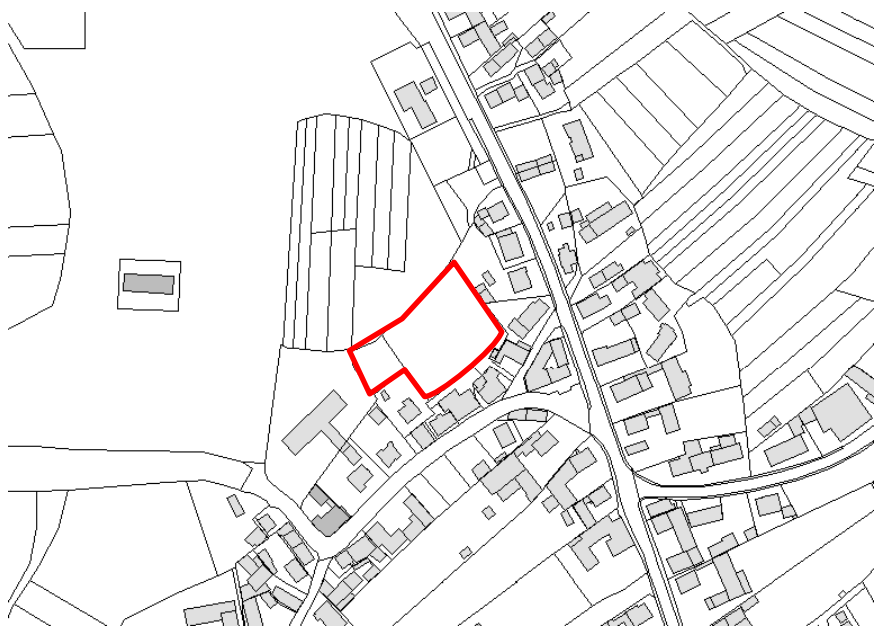


Stadt  
Offenburg

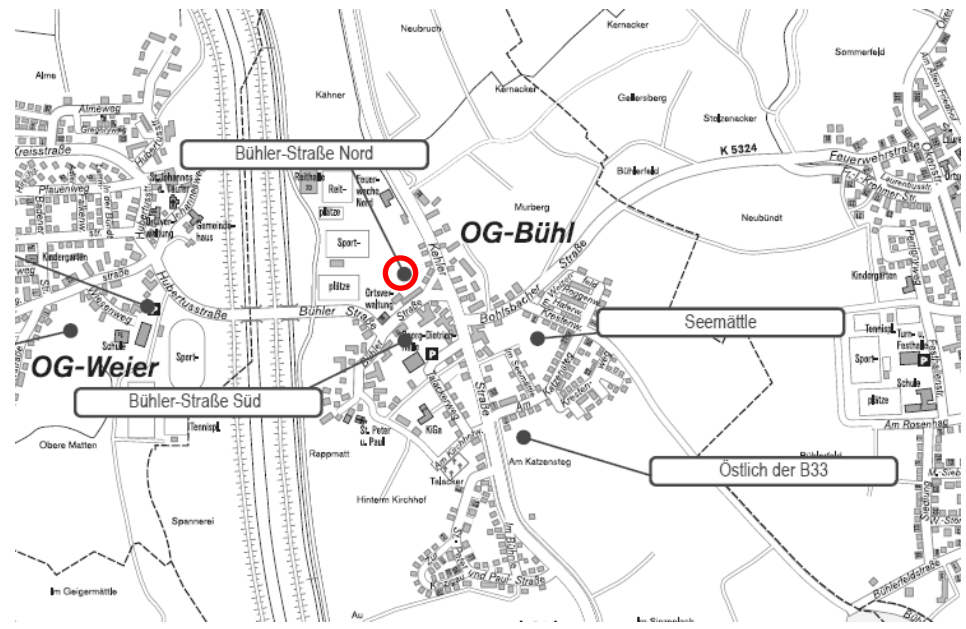
Brutto / Nettobaulandfläche:	0,4 ha / 0,3 ha	
Siedlungsentwicklung:	Abrundung	2 Pkt
Ökologische Verträglichkeit:	17 Pkt	1 Pkt.
FloraFauna / Artenschutz	1	
Boden	1	
Natürlichkeit	2	
Eingriff / Ausgleich (gew.)	3	
Immissionen	2	
Luftaustausch/Frischlufopr.	1	
Wärmebelastung	2	
Gewässer	3	
Hochwasser	2	

mögliche WE: 10 WE 1 Pkt

**SIO - Bewertung 4 Pkt**



SIO - Bewertung Mai 2017  
510-01 Bühler Straße - Nord (Bühl)

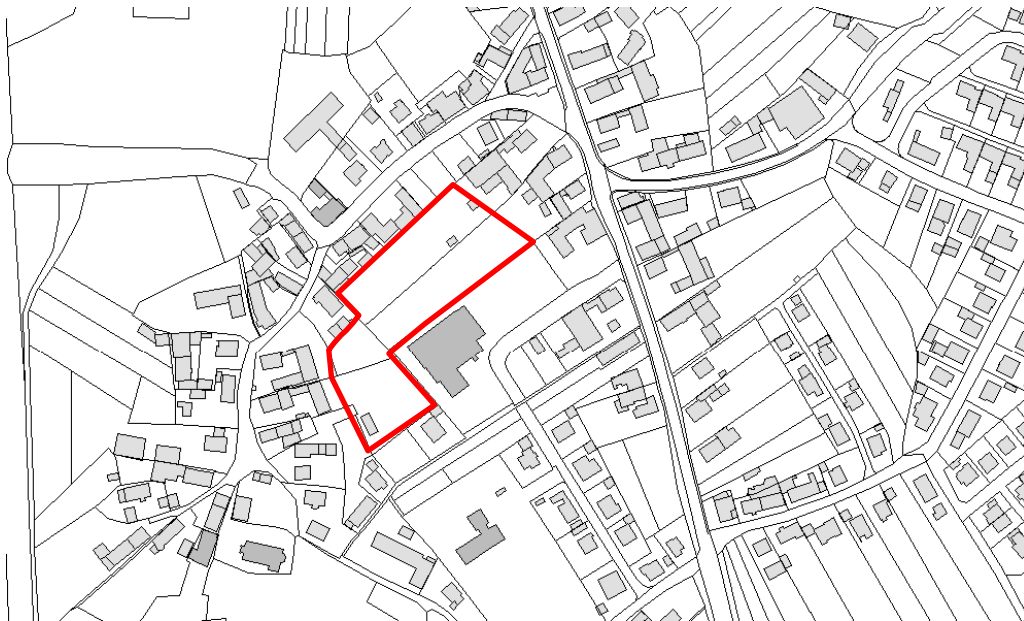
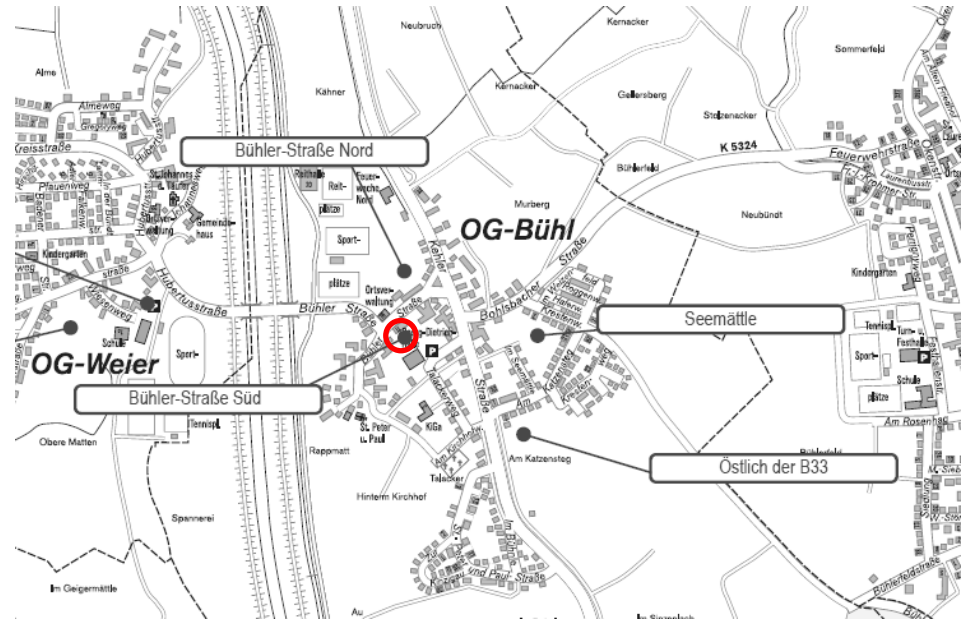




## Stadt Offenburg

Brutto / Nettobaulandfläche:	1,0 ha / 0,6 ha	
Siedlungsentwicklung:	Innenentwicklung	3 Pkt
Ökologische Verträglichkeit:	23 Pkt	2 Pkt.
FloraFauna / Artenschutz	2	
Boden	1	
Natürlichkeit	2	
Eingriff / Ausgleich (gew.)	9	
Immissionen	0	
Luftaustausch/Frischlufopr.	1	
Wärmebelastung	2	
Gewässer	3	
Hochwasser	3	
mögliche WE:	25 WE	2 Pkt
<b>SIO - Bewertung</b>		<b>7 Pkt</b>

## SIO - Bewertung Mai 2017 510-02 Bühler Straße - Süd (Bühl)







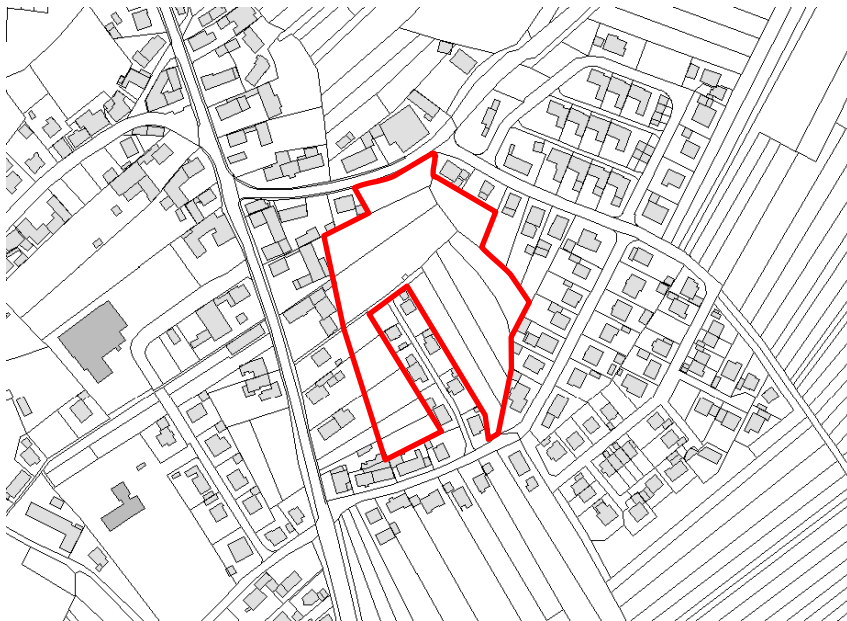
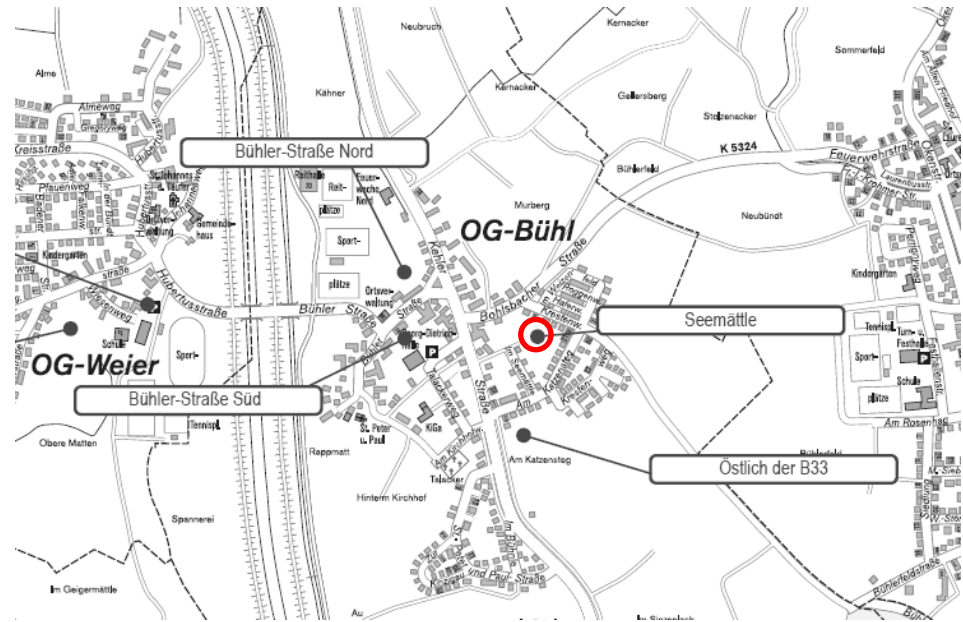
## Stadt Offenburg

Brutto / Nettobaulandfläche:	1,6 ha / 1,0 ha	
Siedlungsentwicklung:	Innenentwicklung	3 Pkt
Ökologische Verträglichkeit:	26 Pkt	3 Pkt.
FloraFauna / Artenschutz	2	
Boden	1	
Natürlichkeit	2	
Eingriff / Ausgleich (gew.)	9	
Immissionen	3	
Luftaustausch/Frischlufopr.	1	
Wärmebelastung	2	
Gewässer	3	
Hochwasser	3	

mögliche WE: 50 WE 4 Pkt

**SIO - Bewertung 10 Pkt**

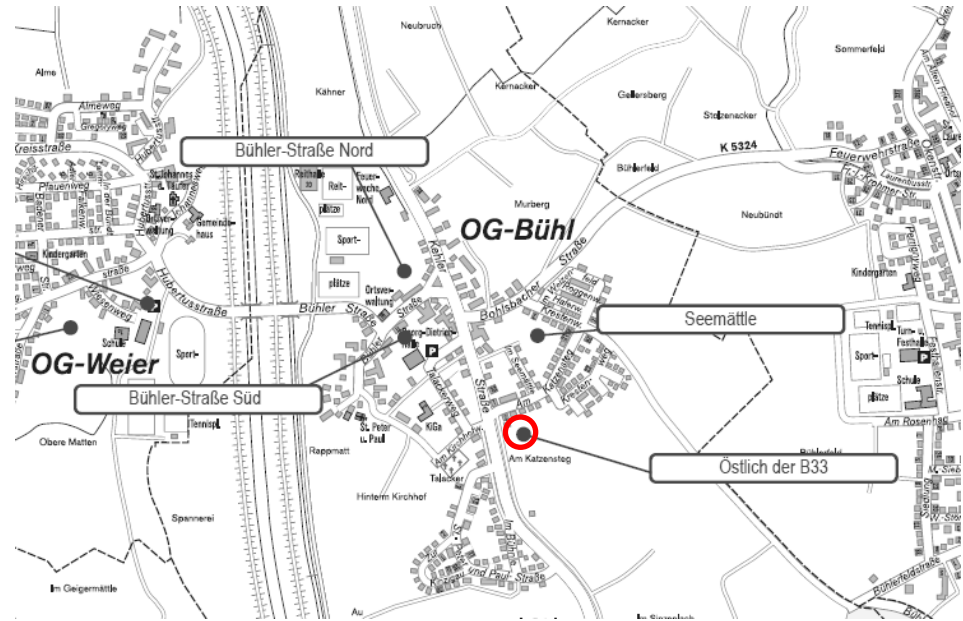
## SIO - Bewertung Mai 2017 510-03 Seemättle / Am Krestenweg (Bühl)





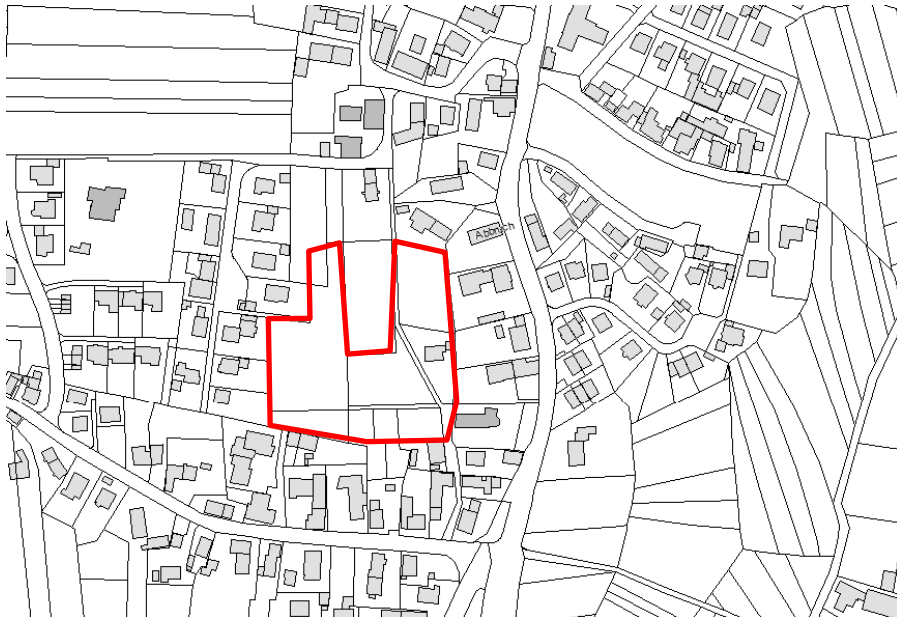
Stadt  
Offenburg

Brutto / Nettobaulandfläche:	1,6 ha / 1,1 ha	
Siedlungsentwicklung:	Außenentwicklung	1 Pkt
Ökologische Verträglichkeit:	14 Pkt	0 Pkt.
FloraFauna / Artenschutz	1	
Boden	0	
Natürlichkeit	2	
Eingriff / Ausgleich (gew.)	0	
Immissionen	2	
Luftaustausch/Frischluftrpr.	1	
Wärmebelastung	2	
Gewässer	3	
Hochwasser	3	
mögliche WE:	55 WE	4 Pkt
<b>SIO - Bewertung</b>		<b>5 Pkt</b>



Stadt  
Offenburg

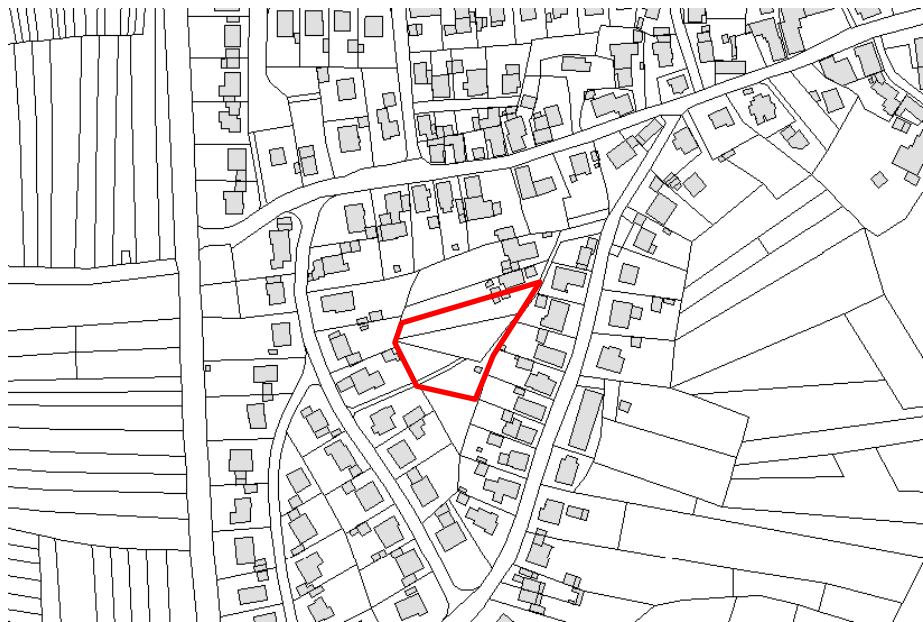
Brutto / Nettobaulandfläche:	3,2 ha / 1,0 ha	
Siedlungsentwicklung:	Innenentwicklung	3 Pkt
Ökologische Verträglichkeit:	27 Pkt	3 Pkt.
FloraFauna / Artenschutz	2	
Boden	2	
Natürlichkeit	2	
Eingriff / Ausgleich (gew.)	9	
Immissionen	3	
Luftaustausch/Frischluftrpr.	1	
Wärmebelastung	2	
Gewässer	3	
Hochwasser	3	
mögliche WE:	25 WE	2 Pkt
<b>SIO - Bewertung</b>		<b>8 Pkt</b>





# Stadt Offenburg

Brutto / Nettobaulandfläche:	0,1 ha / 0,1 ha	
Siedlungsentwicklung:	Innenentwicklung	3 Pkt
Ökologische Verträglichkeit:	19 Pkt	1 Pkt.
FloraFauna / Artenschutz	2	
Boden	1	
Natürlichkeit	2	
Eingriff / Ausgleich (gew.)	3	
Immissionen	3	
Luftaustausch/Frischlufopr.	0	
Wärmebelastung	2	
Gewässer	3	
Hochwasser	3	
mögliche WE:	1 WE	0 Pkt
<b>SIO - Bewertung</b>		<b>4 Pkt</b>

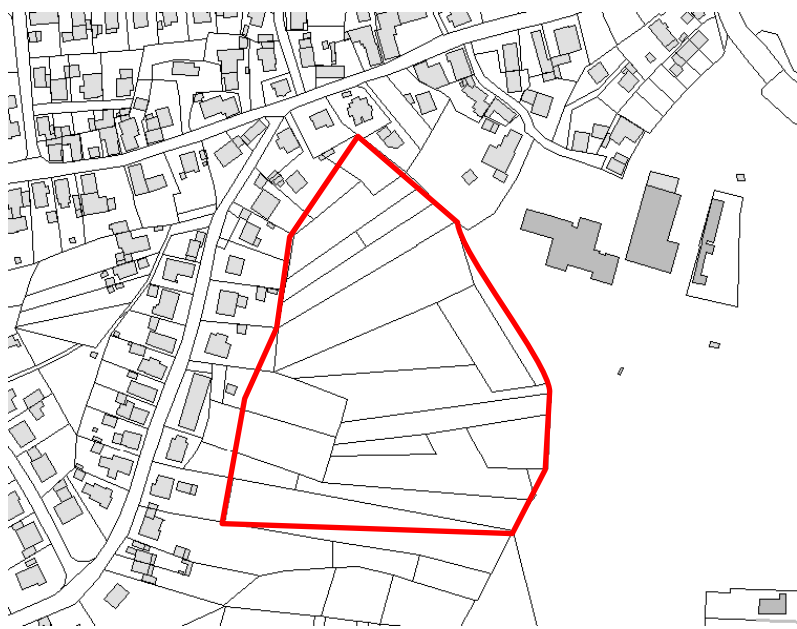


## SIO - Bewertung Mai 2017 530-01 Bündt, Streng, Obere Matten (Weier)

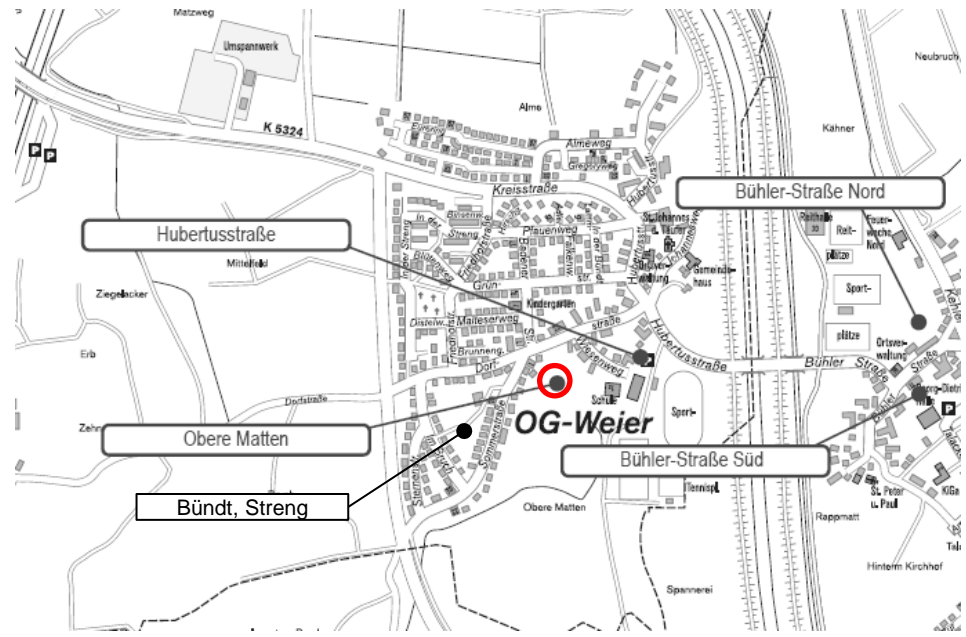


# Stadt Offenburg

Brutto / Nettobaulandfläche:	3,3 ha / 2,2 ha	
Siedlungsentwicklung:	Außenentwicklung	1 Pkt
Ökologische Verträglichkeit:	19 Pkt	1 Pkt.
FloraFauna / Artenschutz	2	
Boden	1	
Natürlichkeit	3	
Eingriff / Ausgleich (gew.)	3	
Immissionen	2	
Luftaustausch/Frischluftpr.	1	
Wärmebelastung	2	
Gewässer	2	
Hochwasser	3	
mögliche WE:	105 WE	5 Pkt
<b>SIO - Bewertung</b>		<b>7 Pkt</b>



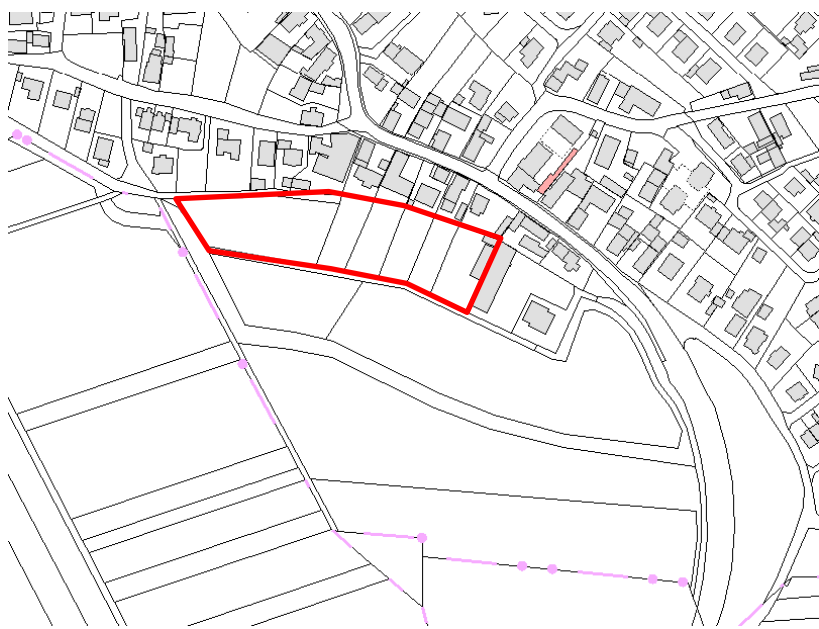
## SIO - Bewertung Mai 2017 530-02 Obere Matten (Weier)



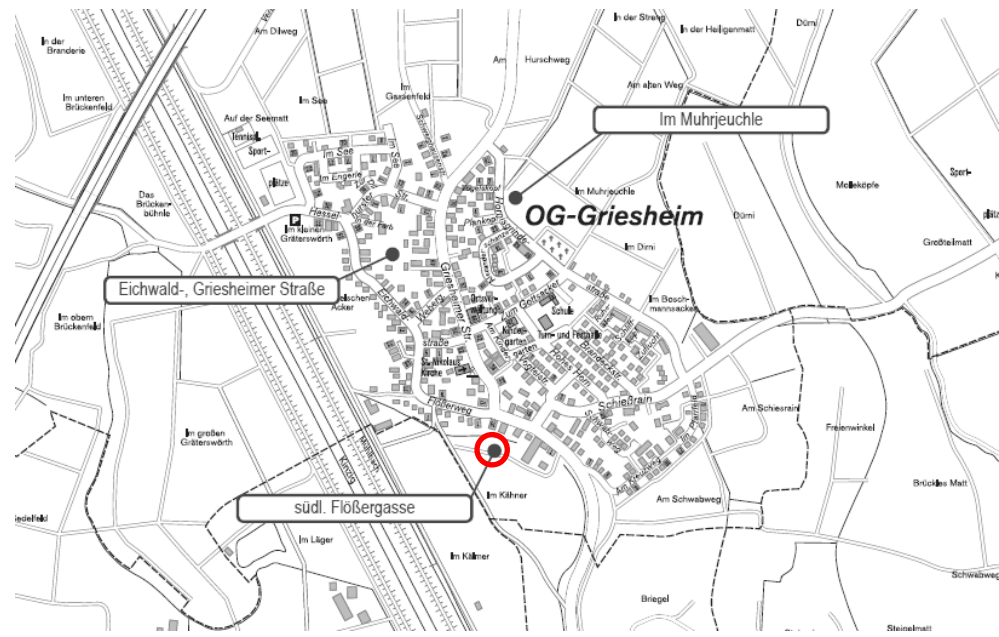


# Stadt Offenburg

Brutto / Nettobaulandfläche:	1,0 ha / 0,6 ha	
Siedlungsentwicklung:	Außenentwicklung	1 Pkt
Ökologische Verträglichkeit:	19 Pkt	1 Pkt.
FloraFauna / Artenschutz	2	
Boden	1	
Natürlichkeit	3	
Eingriff / Ausgleich (gew.)	3	
Immissionen	3	
Luftaustausch/Frischlufopr.	0	
Wärmebelastung	2	
Gewässer	2	
Hochwasser	3	
mögliche WE:	25 WE	2 Pkt
<b>SIO - Bewertung</b>		<b>4 Pkt</b>



## SIO - Bewertung Mai 2017 540-01 Südlich Flößergasse (Griesheim)





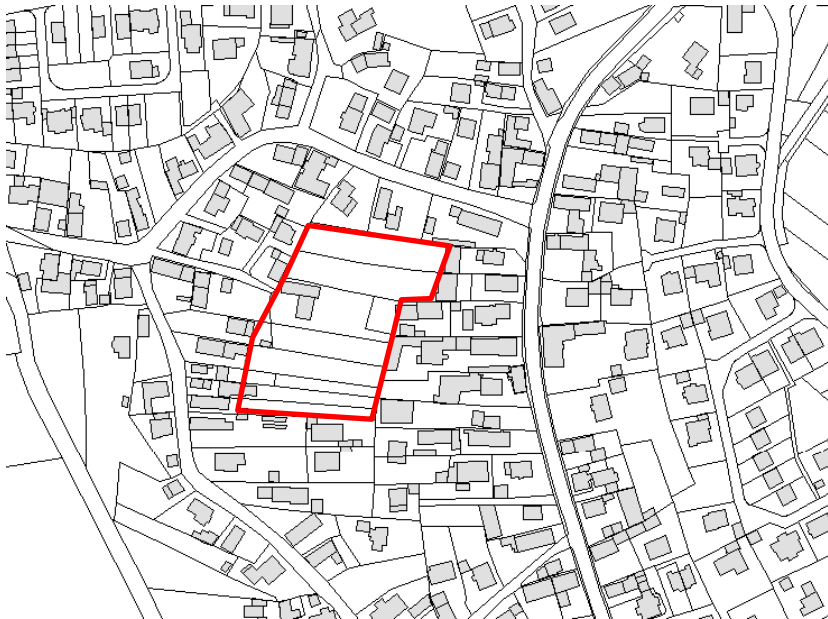


## Stadt Offenburg

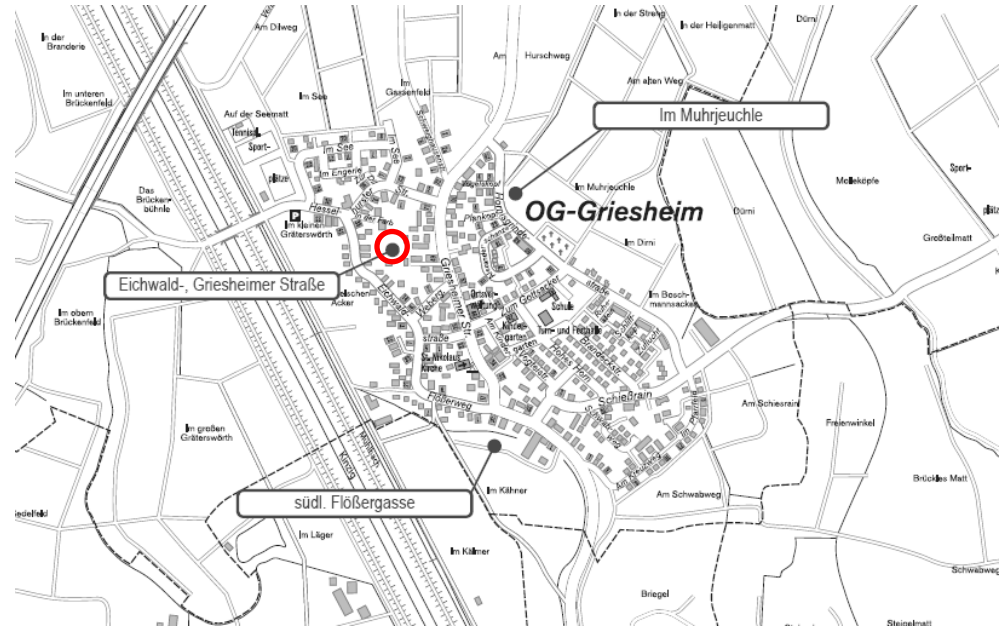
Brutto / Nettobaulandfläche:	0,9 ha / 0,5 ha	
Siedlungsentwicklung:	Innenentwicklung	3 Pkt
Ökologische Verträglichkeit:	26 Pkt	3 Pkt.
FloraFauna / Artenschutz	2	
Boden	1	
Natürlichkeit	2	
Eingriff / Ausgleich (gew.)	9	
Immissionen	3	
Luftaustausch/Frischlufopr.	1	
Wärmebelastung	2	
Gewässer	3	
Hochwasser	3	

mögliche WE: 20 WE 2 Pkt

**SIO - Bewertung 8 Pkt**



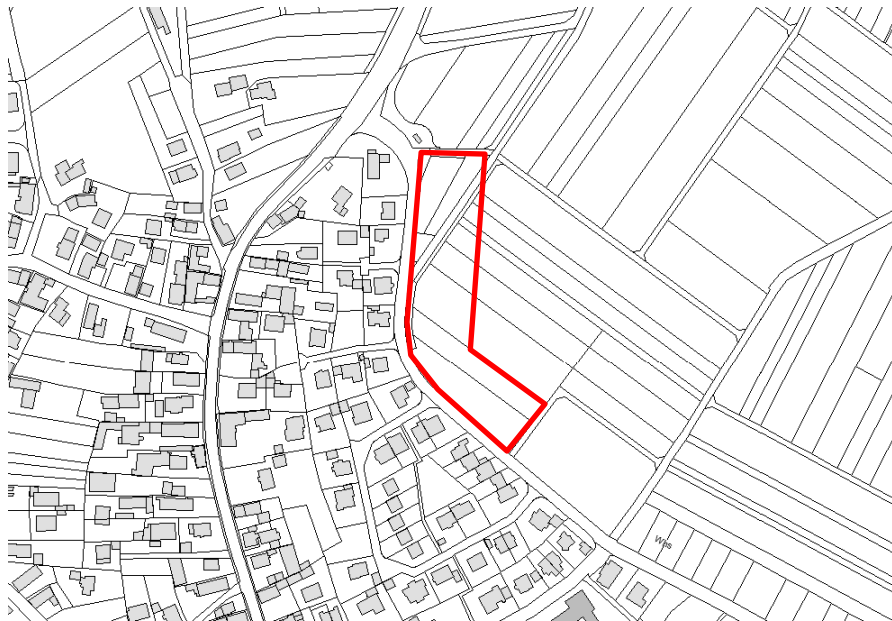
## SIO - Bewertung Mai 2017 540-02 Eichwald-, Griesheimerstraße (Griesheim)





## Stadt Offenburg

Brutto / Nettobaulandfläche:	1,7 ha / 1,1 ha	
Siedlungsentwicklung:	Außenentwicklung	1 Pkt
Ökologische Verträglichkeit:	20 Pkt	1 Pkt.
FloraFauna / Artenschutz	2	
Boden	1	
Natürlichkeit	3	
Eingriff / Ausgleich (gew.)	3	
Immissionen	3	
Luftaustausch/Frischlufopr.	1	
Wärmebelastung	2	
Gewässer	2	
Hochwasser	3	
mögliche WE:	25 WE	2 Pkt
<b>SIO - Bewertung</b>		<b>4 Pkt</b>



## SIO - Bewertung Mai 2017 540-03 Im Muhrjeuchle (Griesheim)

