

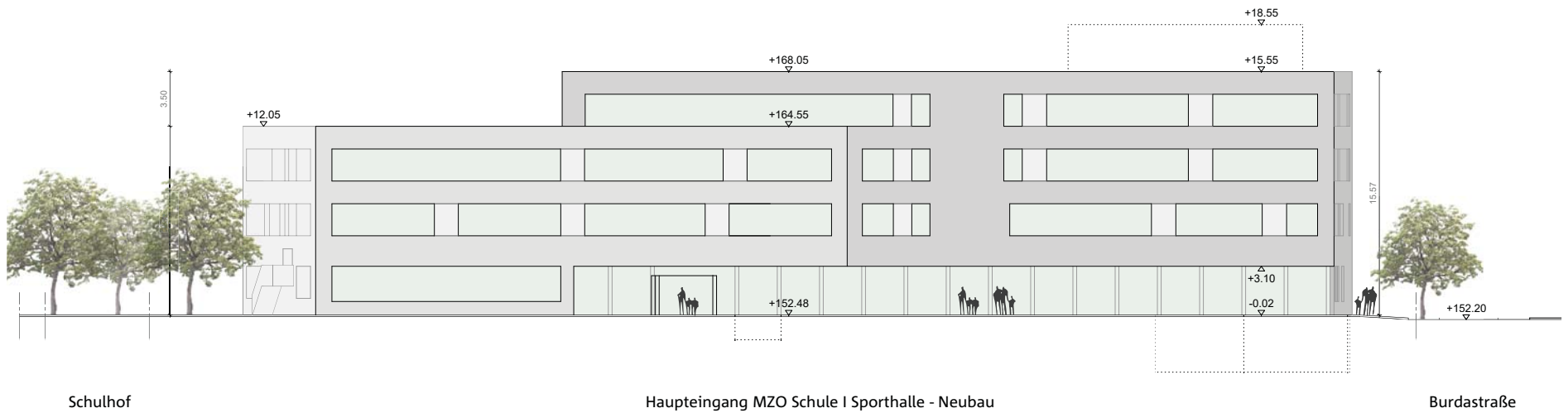
Lehmann Architekten GmbH Franz-L-Mersy-Straße 5 D-77654 Offenburg Tel 0781-93248-0 Fax 0781-93248-90 www.lehmann-architekten.de info@lehmann-architekten.de

**Lehmann Architekten**  
BDA | DWB

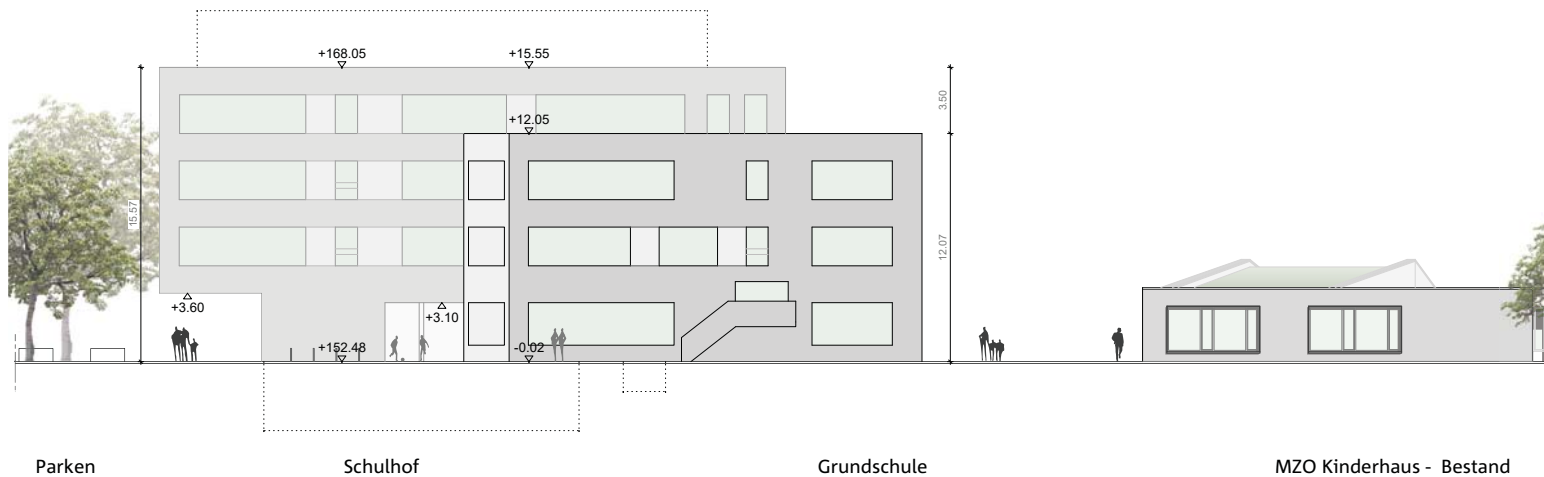
Projekt			
Erweiterung Montessori-Zentrum Offenburg			
Bauherr			
Montessori-Zentrum Ortenau e.V.			
Planinhalt, Maßstab			
Lageplan M. 1:500			
Projekt PL.Nr.	Plangröße	Gez./Bearbeiter	Datum
797_0220_VE	DIN-A3	gl/mm/lm/md	10-09-2020

Unterschrift Bauherr

Unterschrift Architekt

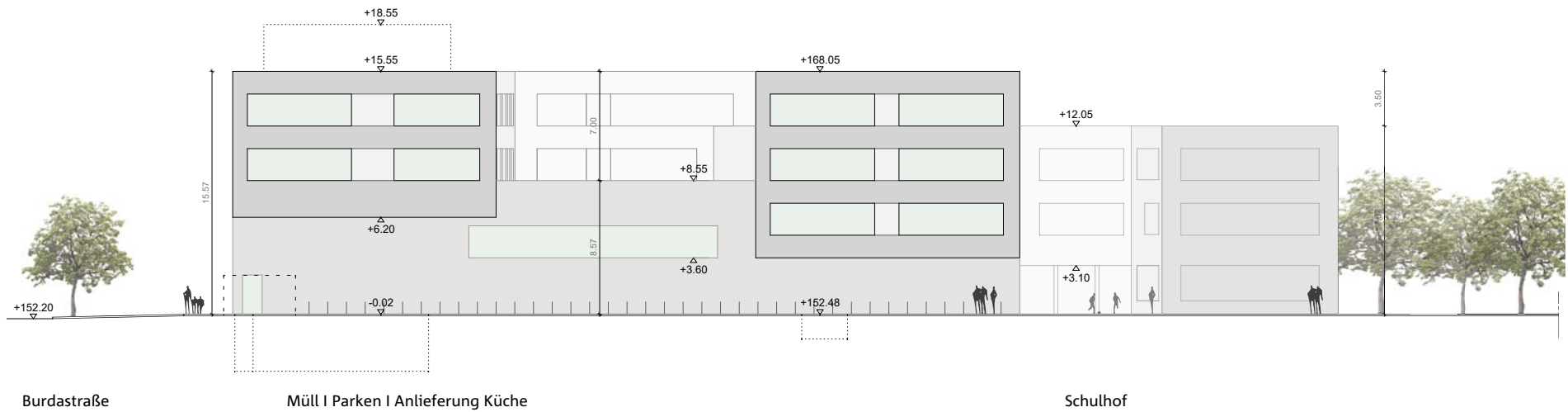


## Ansicht Süd



## Ansicht West

Lehmann Architekten GmbH	Franz-Menz-Straße 5 D-77654 Offenburg	Tel. 0781-53248-0 Fax 0781-53248-90	www.lehmann-architekten.de info@lehmann-architekten.de
<b>Lehmann Architekten</b> BDA   DWB			
Projekt: Erweiterung Montessori-Zentrum Offenburg			
Bauherr: Montessori-Zentrum Ortenau e.V.			
Planinhalt, Maßstab			
Ansicht Süd + West M. 1:200			
Projekt P.Nr.: 797_0232_VE	Plangröße: DIN_A2	Ges./Bearbeiter: gl/mm/lm/md	Datum: 21-09-2020
Unterschrift Bauherr		Unterschrift Architekt	



**Ansicht Nord**



**Ansicht Ost**

Lehmann Architekten GmbH	Franz-L-Mengy-Straße 5 D-77654 Offenburg	Tel. 0781-53248-0 Fax 0781-53248-90	www.lehmann-architekten.de info@lehmann-architekten.de
<b>Lehmann Architekten</b> BDA   DWB			
Projekt: Erweiterung Montessori-Zentrum Offenburg			
Bauherr: Montessori-Zentrum Ortenau e.V.			
Planinhalt, Maßstab:			
Ansicht Nord + Ost M. 1:200			
Projekt P.Nr.: 797_0231_VE	Plangröße: DIN-A2	Gez./Bearbeiter: gl/mm/lm/md	Datum: 21-09-2020
Unterschrift Bauherr		Unterschrift Architekt	